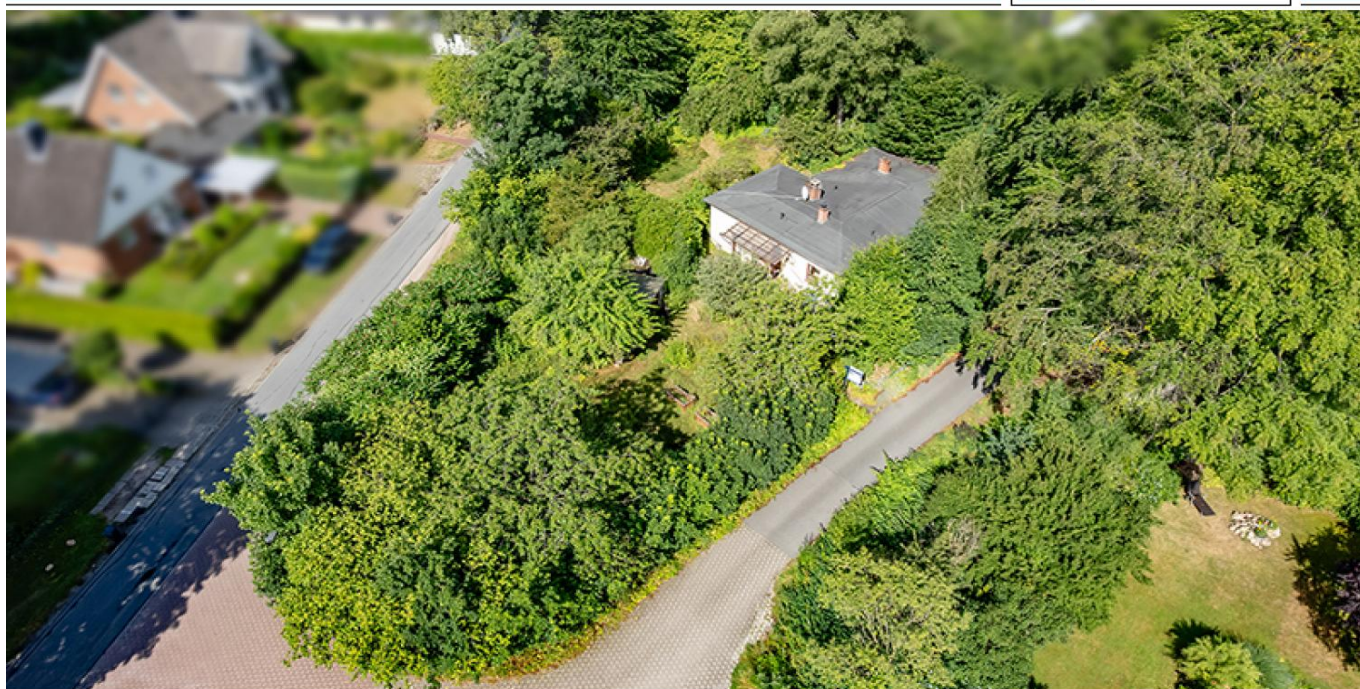


Rosengarten

# Terreno edificabile in posizione ricercata con possibilità di costruzione di una casa bifamiliare

*Codice oggetto: 25095018*



[www.von-poll.com](http://www.von-poll.com)

**PREZZO D'ACQUISTO: 0 EUR • SUPERFICIE DEL TERRENO: 1.631 m<sup>2</sup>**

**Codice oggetto: 25095018 - 21224 Rosengarten**

- **A colpo d'occhio**
- **La proprietà**
- **Una prima impressione**
- **Tutto sulla posizione**
- **Partner di contatto**

Codice oggetto: 25095018 - 21224 Rosengarten

## A colpo d'occhio

Codice oggetto	25095018	Prezzo d'acquisto	Su richiesta
		Tipo di oggetto	Trama
		Compenso di mediazione	<b>Käuferprovision beträgt 6,25 % (inkl. MwSt.) des beurkundeten Kaufpreises</b>

Codice oggetto: 25095018 - 21224 Rosengarten

## La proprietà



Codice oggetto: 25095018 - 21224 Rosengarten

## La proprietà



**Codice oggetto: 25095018 - 21224 Rosengarten**

## La proprietà



**Codice oggetto: 25095018 - 21224 Rosengarten**

## **Una prima impressione**

**In vendita un terreno unico con un edificio esistente. La proprietà offre un'eccellente opportunità per realizzare i vostri progetti edilizi in una zona residenziale molto ambita. Con un indice di superficie utile (FAR) di 0,15 su 1.178 m<sup>2</sup>, il terreno offre ampio spazio per la costruzione di una casa unifamiliare o bifamiliare. Il piano regolatore "Neu Eckel" si applica all'area. La costruzione di un impianto di depurazione completamente biologico e la demolizione dell'edificio esistente sono a carico dell'acquirente. Saremo lieti di fornirvi ulteriori informazioni o di fissare un appuntamento per una visita. Approfittate di questa opportunità per realizzare il vostro sogno di una nuova casa. Non vediamo l'ora di sentirvi!**

**Codice oggetto: 25095018 - 21224 Rosengarten**

## **Tutto sulla posizione**

Neu-Eckel ist ein charmant gelegener Ortsteil der Gemeinde Rosengarten im niedersächsischen Landkreis Harburg und gehört zur Ortschaft Eckel. Dank der direkten Anbindung an die Autobahn A1 und der Nähe zur Metropole Hamburg – nur etwa 29 Kilometer entfernt – bietet der Standort eine hervorragende Verkehrsanbindung. Der stündlich verkehrende Metronom-Zug bringt Sie bequem in Richtung Hamburg oder Bremen.

In den vergangenen Jahren hat sich Neu-Eckel infrastrukturell positiv entwickelt und überzeugt heute mit attraktiven Wohn- und Lebensbedingungen für Jung und Alt. In Eckel sowie im benachbarten Klecken finden Sie alle Einrichtungen des täglichen Bedarfs: einen Rewe-Markt, Bäckereien, Ärzte, eine Apotheke, Restaurants sowie einen Kindergarten und eine Grundschule. Weitere Einkaufsmöglichkeiten wie Edeka, Aldi und DM sind im nahegelegenen Nenndorf ansässig. Die medizinische Versorgung wird unter anderem durch das Krankenhaus in Buchholz in der Nordheide sichergestellt.

Neu-Eckel vereint die Nähe zur Großstadt mit der Ruhe und dem Grün des ländlichen Raums – ein begehrter Wohnort für alle, die das Beste aus beiden Welten suchen. Die Umgebung lädt zu zahlreichen Freizeitaktivitäten ein: Ob Spaziergänge, Joggingrunden, Fahrradtouren oder Wanderungen durch ausgedehnte Waldgebiete – hier kommen Naturfreunde voll auf ihre Kosten. Auch kulturelle und familienfreundliche Ausflugsziele wie das Freilichtmuseum am Kiekeberg oder der Wildpark Schwarze Berge sind in wenigen Minuten erreichbar.

**Codice oggetto: 25095018 - 21224 Rosengarten**

## **Partner di contatto**

**Per ulteriori informazioni, si prega di contattare la persona di riferimento:**

**Andrea Syring**

---

**Neue Straße 16, 21244 Buchholz**

**Tel.: +49 4181 - 99 849 0**

**E-Mail: nordheide@von-poll.com**

*Alla clausola di esclusione di responsabilità di von Poll Immobilien GmbH*

---

**[www.von-poll.com](http://www.von-poll.com)**