

Berlin-Spindlersfeld

Imponente casa indipendente vicino alla cittadina costiera di Spindlersfeld e a pochi passi dal fiume Sprea

Codice oggetto: 25068045



PREZZO D'ACQUISTO: 845.000 EUR • SUPERFICIE NETTA: ca. 167 m² • VANI: 7 • SUPERFICIE DEL TERRENO: 915 m²

Codice oggetto: 25068045 - 12555 Berlin-Spindlersfeld

- A colpo d'occhio
- La proprietà
- Dati energetici
- Una prima impressione
- Dettagli dei servizi
- Tutto sulla posizione
- Ulteriori informazioni
- Partner di contatto

Codice oggetto: 25068045 - 12555 Berlin-Spindlersfeld

A colpo d'occhio

Codice oggetto	25068045
Superficie netta	ca. 167 m²
Tipologia tetto	a padiglione
Vani	7
Camere da letto	6
Bagni	2
Anno di costruzione	1938
Garage/Posto auto	1 x Garage

Prezzo d'acquisto	845.000 EUR
Casa	Casa unifamiliare
Compenso di mediazione	Käuferprovision beträgt 3,57 % (inkl. MwSt.) des beurkundeten Kaufpreises
Modernizzazione / Riqualficazione	2001
Stato dell'immobile	Necessita ristrutturazione
Tipologia costruttiva	massiccio
Superficie lorda	ca. 94 m²
Caratteristiche	Bagni di servizio, Balcone

Codice oggetto: 25068045 - 12555 Berlin-Spindlersfeld

Dati energetici

Tipologia di riscaldamento	centralizzato
Riscaldamento	Gas
Certificazione energetica valido fino a	27.10.2035
Fonte di alimentazione	Gas

Certificazione energetica	Attestato Prestazione Energetica
Consumo energetico	144.80 kWh/m²a
Classe di efficienza energetica	E
Anno di costruzione secondo il certificato energetico	1999

Codice oggetto: 25068045 - 12555 Berlin-Spindlersfeld

La proprietà



Codice oggetto: 25068045 - 12555 Berlin-Spindlersfeld

La proprietà



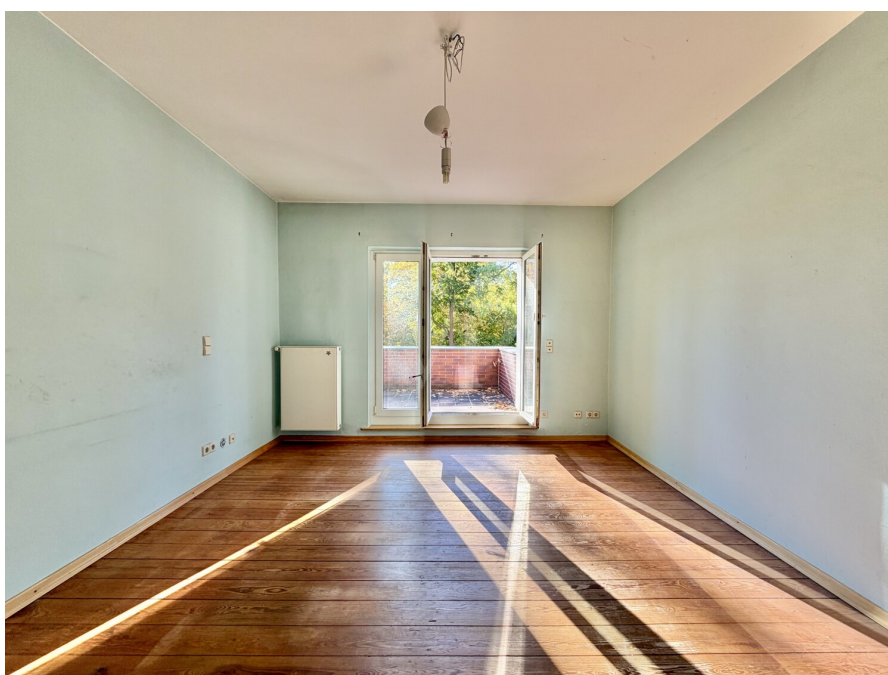
Codice oggetto: 25068045 - 12555 Berlin-Spindlersfeld

La proprietà



Codice oggetto: 25068045 - 12555 Berlin-Spindlersfeld

La proprietà



Codice oggetto: 25068045 - 12555 Berlin-Spindlersfeld

La proprietà



Codice oggetto: 25068045 - 12555 Berlin-Spindlersfeld

La proprietà





Professionelle Immobilienbewertung
kostenfrei und unverbindlich

- ✓ Kompetente Wertermittlung vor Ort
- ✓ Zahlreiche registrierte und solvente Kaufinteressenten
- ✓ Aus Ihrer Region empfehlen uns unsere Kunden



Kundenbewertung **4,9**
★★★★★

Shop Berlin - Treptow-Köpenick | Bölschestraße 106/107 | 12587 Berlin | T: 030 - 65 66 05 000 | treptow.koepenick@von-poll.com

Codice oggetto: 25068045 - 12555 Berlin-Spindlersfeld

La proprietà



Immobilie gefunden, *Finanzierung* gelöst.

Jetzt persönliches Kaufbudget
berechnen und die passende
Finanzierungslösung ermitteln.

www.von-poll.com/finanzieren



Codice oggetto: 25068045 - 12555 Berlin-Spindlersfeld

Una prima impressione

Benvenuti nella vostra nuova casa: un'affascinante casa indipendente a pochi passi dal pittoresco fiume Spree a Treptow. A pochi passi dal quartiere Spindlersfeld, ma in una posizione meravigliosamente tranquilla, questa proprietà speciale e di carattere vi aspetta su un terreno soleggiato di circa 915 m². La facciata, con le sue eleganti persiane e l'architettura classica degli anni '30, cattura immediatamente l'attenzione. Completamente ristrutturata nel 1999, la casa emana ancora il fascino di un'epoca passata. Con una superficie abitabile di circa 167 m², la casa offre ampio spazio per tutta la famiglia. Ci sono un totale di sette spaziose stanze, due bagni, una cucina e diversi ripostigli. Un elegante ingresso coperto conduce all'interno della casa, dove il piano terra presenta un ampio corridoio, due ampie stanze e un'imponente zona giorno e pranzo di circa 32 m² con una splendida vetrata e vista sul giardino. Una cucina funzionale, un bagno con doccia, un piccolo ripostiglio e un guardaroba completano perfettamente questo piano. I pavimenti sono rifiniti con parquet originale di alta qualità o con eleganti listoni, mentre il corridoio, la cucina e il bagno sono rivestiti con piastrelle di facile manutenzione. Una scala curva in legno conduce al piano superiore, dove vi attendono altre quattro confortevoli camere e un'incantevole terrazza sul tetto. Da qui si gode di una splendida vista sul verde circostante. Un ampio bagno con vasca, un pratico ripostiglio e un armadio a muro offrono ulteriore comfort. Il seminterrato completamente rifinito, con oltre 90 m² di spazio, offre ampio spazio per hobby, materiali di consumo o un'officina. Il garage sotterraneo, con accesso diretto alla casa, garantisce un parcheggio comodo e sicuro, e la soffitta isolata offre ulteriore spazio prezioso per i vostri progetti creativi. L'immobile è stato sottoposto a una ristrutturazione completa e amorevole nel 1999. Tuttavia, sono ora necessari ampi interventi di ammodernamento per riportare la casa al suo antico splendore. Grazie alla sua posizione eccellente vicino alla S-Bahn (circa 600 m a piedi), alla vicinanza immediata al fiume Spree, all'ampio terreno soleggiato e agli affascinanti dettagli architettonici, questa casa indipendente è un vero gioiello che offre grandi potenzialità per opzioni di progettazione individuali e rappresenta una rara opportunità per le famiglie e gli amanti delle case classiche.

Codice oggetto: 25068045 - 12555 Berlin-Spindlersfeld

Dettagli dei servizi

ALLGEMEIN

- Baujahr ca. 1938
- umfassende Kernsanierung im Jahr 1999
- Grundstücksgröße ca. 915 m²
- Wohnfläche ca. 167 m², verteilt auf 7 Zimmer
- voll unterkellert mit über 90 m² Nutzfläche
- gedämmter Spitzboden als zusätzlicher Stauraum

INNENAUSSTATTUNG

- großzügiger Wohn- und Essbereich mit Erker und Blick in den Garten
- Küche mit Speisekammer
- zwei Bäder: Duschbad im Erdgeschoss, Wannenbad im Obergeschoss
- vier Schlafzimmer im Obergeschoss, zwei weitere Zimmer im Erdgeschoss
- Dachterrasse mit Blick in den Garten
- Parkett- und Dielenböden im Erdgeschoss
- Dielung im Obergeschoss
- Fliesenböden in Flur, Küche und Bädern
- massive Holztreppe ins Obergeschoss
- gigabitfähiges LAN

AUSSENBEREICH

- überdachter Hauseingang
- südlich ausgerichtete, großzügige Gartenfläche
- stilvolle Fensterläden für ein harmonisches Gesamtbild
- Tiefgarage mit direktem Zugang ins Haus

Codice oggetto: 25068045 - 12555 Berlin-Spindlersfeld

Tutto sulla posizione

GEOGRAFIE

Berlin-Spindlersfeld ist ein Ortsteil des Bezirks Treptow-Köpenick und liegt im Südosten der Hauptstadt. Geprägt von seiner unmittelbaren Lage an der Spree und in direkter Nachbarschaft zur Wasserstadt Spindlersfeld, bietet der Stadtteil eine harmonische Verbindung aus urbanem Wohnen und naturnaher Idylle. Das Gebiet zeichnet sich durch eine lockere Bebauung mit Einfamilienhäusern, charmanten Villen und kleinen Mehrfamilienhäusern aus. Weitläufige Grünflächen, Gärten und Uferbereiche prägen das Bild und schaffen ein angenehmes Wohnumfeld.

LAGE und VERKEHR

Die verkehrstechnische Anbindung ist hervorragend. Die S-Bahn-Station Spindlersfeld verbindet den Ortsteil direkt mit der Berliner Innenstadt. Ergänzend dazu sorgen Bus- und Straßenbahnlinien für eine schnelle Erreichbarkeit der umliegenden Bezirke und Knotenpunkte. Mit dem Auto sind sowohl die B96a als auch die A113 in kurzer Zeit erreichbar, wodurch auch die Flughäfen und das Berliner Umland gut angebunden sind. Die Nähe zur Köpenicker Altstadt macht kurze Wege für Einkäufe, Erledigungen und Restaurantbesuche möglich.

WIRTSCHAFT

Spindlersfeld profitiert von seiner Nähe zu dynamischen Wirtschaftsstandorten in Köpenick und Adlershof. Das Technologie- und Wissenschaftszentrum Adlershof, eines der wichtigsten Hightech-Cluster Deutschlands, ist nur wenige Kilometer entfernt und bietet vielfältige Arbeitsmöglichkeiten in zukunftsorientierten Branchen. Gleichzeitig bleibt Spindlersfeld selbst vorwiegend ein ruhiges Wohngebiet, wodurch sich Wohnen und Arbeiten in der Region ideal kombinieren lassen.

INFRASTRUKTUR

Die Infrastruktur in Spindlersfeld ist gut ausgebaut. Supermärkte, Bäckereien, Apotheken und kleinere Fachgeschäfte decken den täglichen Bedarf. Mehrere Kitas und Schulen sind im nahen Umfeld vorhanden. Auch medizinische Versorgung ist durch Ärztehäuser und Kliniken in der Umgebung gesichert.

FREIZEIT und SPORT

Spindlersfeld bietet ein vielfältiges Freizeitangebot. Die Nähe zur Spree und zur Köpenicker Altstadt sorgt für attraktive Möglichkeiten wie Bootstouren, Rudern oder entspannte Spaziergänge entlang der Uferpromenade. Sportvereine, Fitnessstudios und

Tennisanlagen befinden sich ebenfalls in der Nähe. Die Wuhlheide mit ihren Sport- und Erholungsflächen, Spielplätzen und dem Freizeit- und Erholungszentrum (FEZ) ist nur wenige Minuten entfernt.

NATUR

Naturfreunde kommen in Spindlersfeld voll auf ihre Kosten. Die Ufer der Spree, weitläufige Grünanlagen und die Nähe zum Müggelsee bieten reichlich Raum für Erholung. Fahrradtouren, Joggingstrecken und Spazierwege verbinden die umliegenden Naturräume miteinander und machen den Stadtteil besonders attraktiv für Familien und Erholungssuchende.

Codice oggetto: 25068045 - 12555 Berlin-Spindlersfeld

Ulteriori informazioni

Es liegt ein Energiebedarfsausweis vor.
Dieser ist gültig bis 27.10.2035.
Endenergiebedarf beträgt 144.80 kwh/(m²*a).
Wesentlicher Energieträger der Heizung ist Gas.
Das Baujahr des Objekts lt. Energieausweis ist 1999.
Die Energieeffizienzklasse ist E.

GELDWÄSCHE: Als Immobilienmaklerunternehmen ist die von Poll Immobilien GmbH nach § 2 Abs. 1 Nr. 14 und § 11 Abs. 1, 2 Geldwäschegesetz (GwG) dazu verpflichtet, bei der Begründung einer Geschäftsbeziehung die Identität des Vertragspartners festzustellen und zu überprüfen, bzw. sobald ein ernsthaftes Interesse an der Durchführung des Immobilienkaufvertrages besteht. Hierzu ist es erforderlich, dass wir nach § 11 Abs. 4 GwG die relevanten Daten Ihres Personalausweises festhalten (wenn Sie als natürliche Person handeln) – beispielsweise mittels einer Kopie. Bei einer juristischen Person benötigen wir eine Kopie des Handelsregistrauszugs, aus welchem der wirtschaftlich Berechtigte hervorgeht. Das Geldwäschegesetz sieht vor, dass der Makler die Kopien bzw. Unterlagen fünf Jahre aufbewahren muss. Als unser Vertragspartner haben Sie auch eine Mitwirkungspflicht nach § 11 Abs. 6 GwG.

HAFTUNG: Wir weisen darauf hin, dass die von uns weitergegebenen Objektinformationen, Unterlagen, Pläne etc. vom Verkäufer bzw. Vermieter stammen. Eine Haftung für die Richtigkeit oder Vollständigkeit der Angaben übernehmen wir daher nicht. Es obliegt daher unseren Kunden, die darin enthaltenen Objektinformationen und Angaben auf ihre Richtigkeit hin zu überprüfen. Alle Immobilienangebote sind freibleibend und vorbehaltlich Irrtümer, Zwischenverkauf- und Vermietung oder sonstiger Zwischenverwertung.

UNSER SERVICE FÜR SIE ALS EIGENTÜMER:

Planen Sie den Verkauf oder die Vermietung Ihrer Immobilie, so ist es für Sie wichtig, deren Marktwert zu kennen. Lassen Sie kostenfrei und unverbindlich den aktuellen Wert Ihrer Immobilie professionell durch einen unserer Immobilienspezialisten einschätzen. Unser bundesweites und internationales Netzwerk ermöglicht es uns, Verkäufer bzw. Vermieter und Interessenten bestmöglich zusammenzuführen.

Codice oggetto: 25068045 - 12555 Berlin-Spindlersfeld

Partner di contatto

Per ulteriori informazioni, si prega di contattare la persona di riferimento:

Ariane & Andreas Gräfenstein

Bölschestraße 106/107, 12587 Berlin
Tel.: +49 30 - 65 66 0 5000
E-Mail: treptow.koepenick@von-poll.com

Alla clausola di esclusione di responsabilità di von Poll Immobilien GmbH

www.von-poll.com