

Gladbeck / Gladbeck-Brauck - Butendorf

Modernisierte Maisonettewohnung mit charmanter Aufteilung

Codice oggetto: 26075004



PREZZO D'ACQUISTO: 210.000 EUR • SUPERFICIE NETTA: ca. 83 m² • VANI: 4

Codice oggetto: 26075004 - 45968 Gladbeck / Gladbeck-Brauck - Butendorf

- A colpo d'occhio
- La proprietà
- Dati energetici
- Planimetrie
- Una prima impressione
- Dettagli dei servizi
- Tutto sulla posizione
- Ulteriori informazioni
- Partner di contatto

Codice oggetto: 26075004 - 45968 Gladbeck / Gladbeck-Brauck - Butendorf

A colpo d'occhio

Codice oggetto	26075004	Prezzo d'acquisto	210.000 EUR
Superficie netta	ca. 83 m ²	Appartamento	Attico
Vani	4	Compenso di mediazione	Käuferprovision beträgt 3,57 % (inkl. MwSt.) des beurkundeten Kaufpreises
Camere da letto	2	Modernizzazione / Riqualficazione	2020
Bagni	1	Stato dell'immobile	Curato
Anno di costruzione	1982	Tipologia costruttiva	massiccio
Garage/Posto auto	1 x superficie libera	Superficie lorda	ca. 30 m ²
		Caratteristiche	Bagni di servizio, Cucina componibile, Balcone

Codice oggetto: 26075004 - 45968 Gladbeck / Gladbeck-Brauck - Butendorf

Dati energetici

Tipologia di riscaldamento	centralizzato	Certificazione energetica	Attestato di prestazione energetica
Riscaldamento	Gas	Consumo finale di energia	83.00 kWh/m ² a
Certificazione energetica valido fino a	06.06.2027	Classe di efficienza energetica	C
Fonte di alimentazione	Gas	Anno di costruzione secondo il certificato energetico	1980

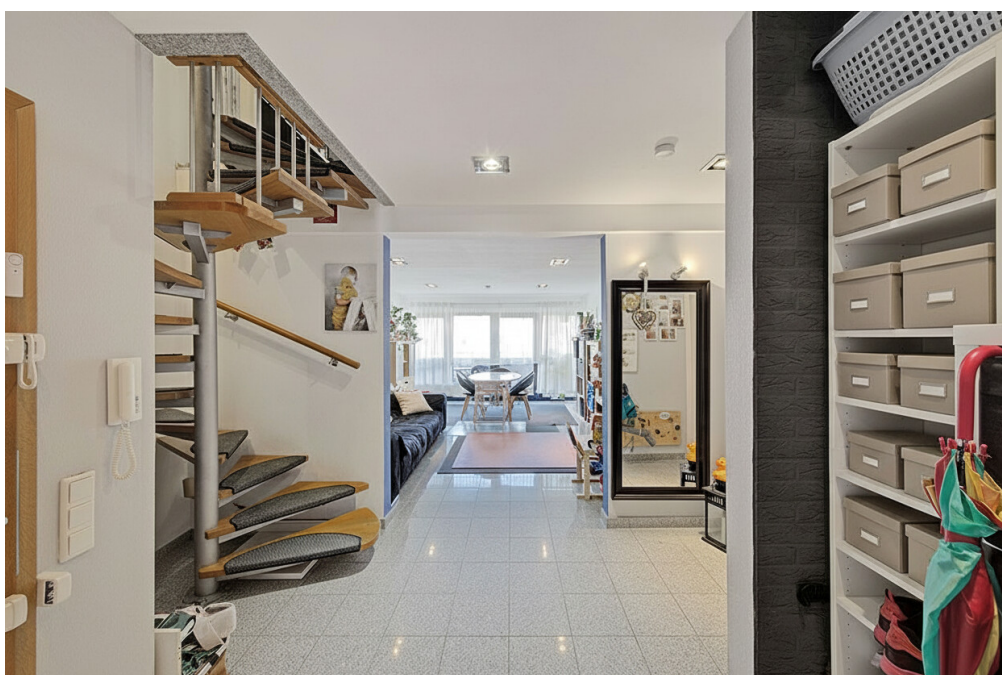
Codice oggetto: 26075004 - 45968 Gladbeck / Gladbeck-Brauck - Butendorf

La proprietà



Codice oggetto: 26075004 - 45968 Gladbeck / Gladbeck-Brauck - Butendorf

La proprietà



Codice oggetto: 26075004 - 45968 Gladbeck / Gladbeck-Brauck - Butendorf

La proprietà



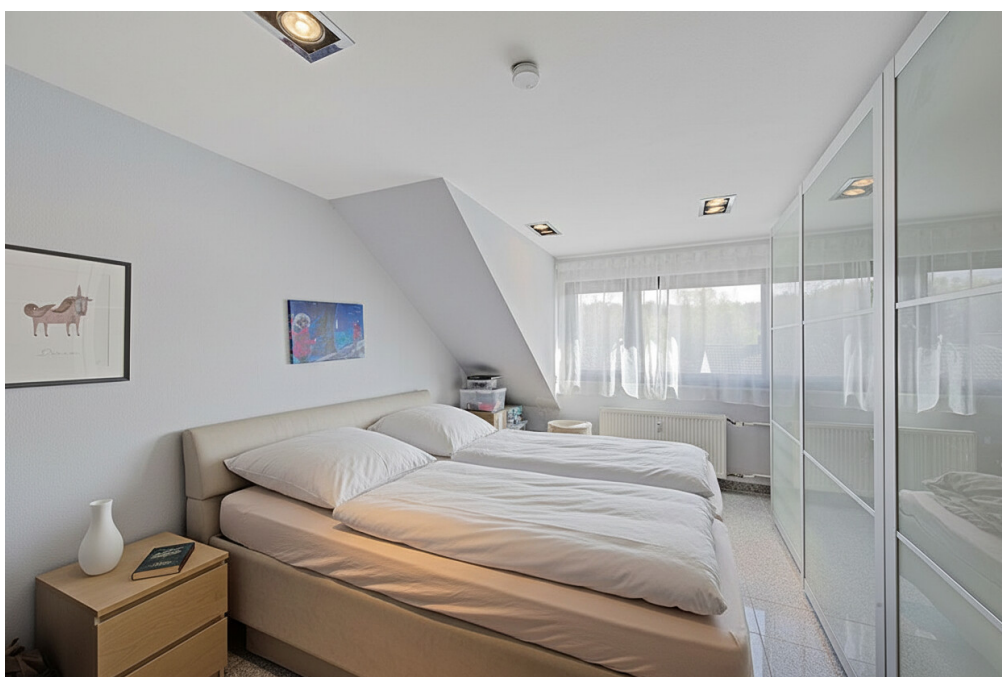
Codice oggetto: 26075004 - 45968 Gladbeck / Gladbeck-Brauck - Butendorf

La proprietà



Codice oggetto: 26075004 - 45968 Gladbeck / Gladbeck-Brauck - Butendorf

La proprietà



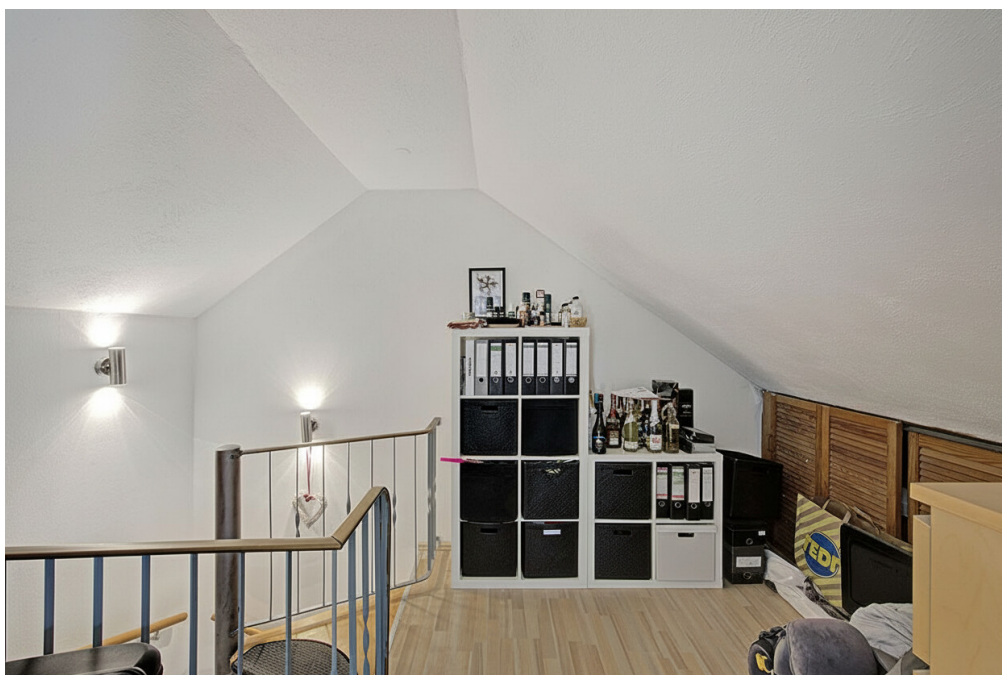
Codice oggetto: 26075004 - 45968 Gladbeck / Gladbeck-Brauck - Butendorf

La proprietà



Codice oggetto: 26075004 - 45968 Gladbeck / Gladbeck-Brauck - Butendorf

La proprietà



Codice oggetto: 26075004 - 45968 Gladbeck / Gladbeck-Brauck - Butendorf

La proprietà



FÜR SIE IN DEN BESTEN LAGEN

VP VON POLL
IMMOBILIEN



IHRE IMMOBILIENSPEZIALISTEN

Eigentümern bieten wir eine kostenfreie und unverbindliche
Marktpreiseinschätzung ihrer Immobilie an.

Kontaktieren Sie uns, wir freuen uns darauf, Sie persönlich und individuell zu beraten.

T.: 0209 - 94 76 858 0

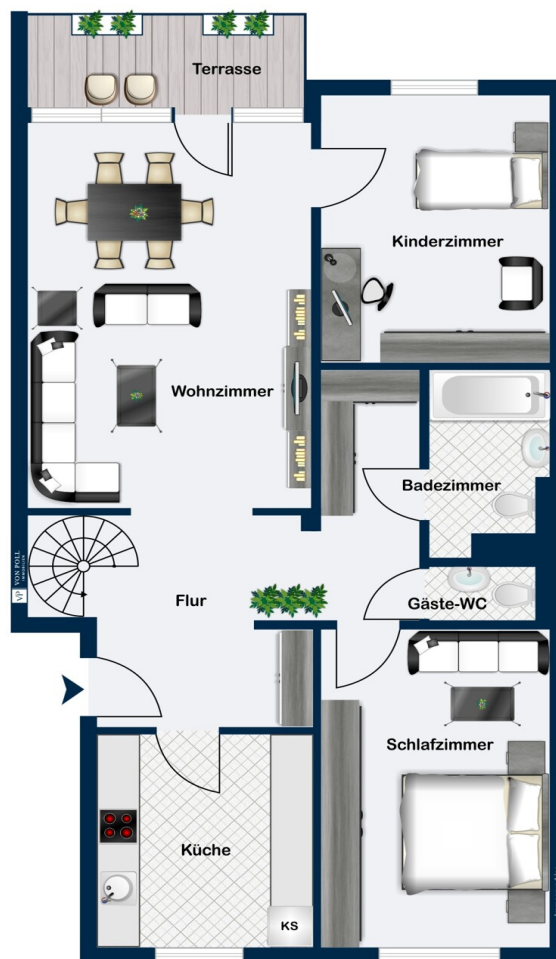
Shop Gelsenkirchen-Buer | Horster Straße 28 | 45897 Gelsenkirchen | gelsenkirchen@von-poll.com

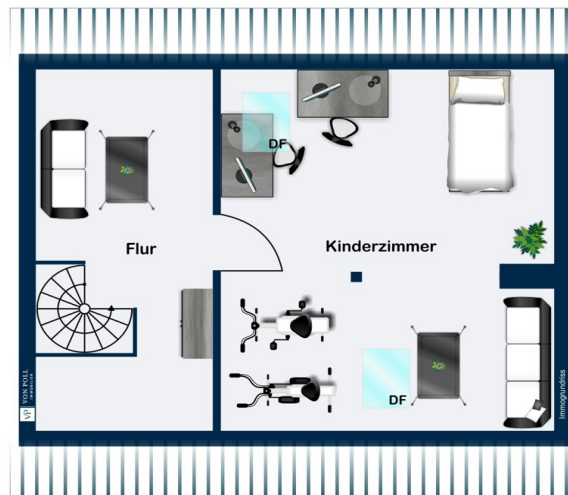
Leading REAL ESTATE
COMPANIES
IN THE WORLD

www.von-poll.com/gelsenkirchen-buer

Codice oggetto: 26075004 - 45968 Gladbeck / Gladbeck-Brauck - Butendorf

Planimetrie





Questa pianta non è in scala. I documenti ci sono stati dati dal cliente. Per questo motivo, non possiamo garantire la precisione delle informazioni.

Codice oggetto: 26075004 - 45968 Gladbeck / Gladbeck-Brauck - Butendorf

Una prima impressione

Diese charmante Eigentumswohnung in Gladbeck überzeugt durch ihren besonderen Grundriss, die gelungene Raumaufteilung sowie den zusätzlichen, ausgebauten Spitzboden mit ca. 30 m² Nutzfläche, der vielfältige Nutzungsmöglichkeiten eröffnet.

Die Wohnung befindet sich im 2. Obergeschoss eines gepflegten Mehrfamilienhauses und präsentiert sich als attraktive Dachgeschosswohnung mit angenehmer Wohnatmosphäre.

Bereits beim Betreten empfängt Sie ein großzügiger Eingangsbereich, der ausreichend Platz für Garderobe und Stauraum bietet und einen einladenden ersten Eindruck vermittelt.

Das Herzstück der Wohnung bildet das helle und freundliche Wohn- und Esszimmer, das durch seine Offenheit und Größe vielfältige Gestaltungsmöglichkeiten zulässt. Von hier aus gelangen Sie auf die gemütliche Loggia, die zum Entspannen im Freien einlädt und zusätzlichen Wohnkomfort bietet.

Die separate Küche ist funktional geschnitten und bietet ideale Voraussetzungen für eine individuelle Einrichtung. Neben dem Schlafzimmer steht ein weiteres Zimmer zur Verfügung, das sich hervorragend als Kinderzimmer nutzen lässt.

Das innenliegende Badezimmer ist mit einer Badewanne ausgestattet und bietet eine solide Basis für zeitgemäßes Wohnen. Ergänzend steht ein praktisches Gäste-WC zur Verfügung.

Ein besonderes Highlight dieser Wohnung ist der ausgebaute Spitzboden, der über

eine schicke Treppe erreichbar ist. Hier befindet sich ein zusätzliches Büro, das sich ideal für das Arbeiten im Homeoffice eignet. Darüber hinaus bietet diese Ebene flexible Nutzungsmöglichkeiten – beispielsweise als Hobbyraum, Rückzugsort oder zusätzlicher Stauraum.

Ein Stellplatz am Haus vervollständigt dieses Angebot.

Insgesamt handelt es sich um eine gepflegte und vielseitig nutzbare Eigentumswohnung mit besonderem Charme, die sowohl für Eigennutzer als auch für Kapitalanleger eine interessante Option darstellt.

Codice oggetto: 26075004 - 45968 Gladbeck / Gladbeck-Brauck - Butendorf

Dettagli dei servizi

- Gepflegte Fassade
- Gepflegte Aussenanlagen
- Fliesen- und Laminatboden
- Modernisiertes Bad (2016)
- Gas-Zentralheizung (aus 2007)
- 2-fach-verglaste Kunststofffenster (aus 2020 u. 2023)
- Spitzboden zur alleinigen Nutzung
- Allgemeine und private Kellerräume
- Schöne Loggia
- Stellplatz am Haus

Codice oggetto: 26075004 - 45968 Gladbeck / Gladbeck-Brauck - Butendorf

Tutto sulla posizione

Die Eigentumswohnung befindet sich in attraktiver Lage von Gladbeck, an der Landstraße 222, die eine hervorragende Anbindung an die umliegenden Stadtteile sowie die Nachbarstädte gewährleistet. Die Mikrolage überzeugt durch eine ausgewogene Mischung aus urbaner Infrastruktur und angenehmer Wohnatmosphäre.

Einkaufsmöglichkeiten für den täglichen Bedarf, darunter Supermärkte, Bäckereien und Apotheken, sind in wenigen Minuten erreichbar. Auch Schulen, Kindergärten sowie medizinische Einrichtungen befinden sich in komfortabler Nähe und unterstreichen die Familienfreundlichkeit des Standorts.

Die Verkehrsanbindung ist als sehr gut zu bewerten: Über die nahegelegenen Bundesstraßen und Autobahnen, insbesondere die A2 und A52, sind die Städte Gelsenkirchen, Essen und Bottrop schnell erreichbar. Auch der öffentliche Nahverkehr ist gut ausgebaut und bietet eine bequeme Anbindung an das regionale Verkehrsnetz.

Für Freizeit und Erholung bieten sich zahlreiche Grünflächen und Naherholungsgebiete in der Umgebung an. Parks, Spazierwege sowie Sport- und Freizeitangebote sorgen für eine hohe Lebensqualität und laden zur aktiven Freizeitgestaltung ein.

Insgesamt handelt es sich um eine gefragte Wohnlage, die sowohl durch ihre zentrale Erreichbarkeit als auch durch ihre gewachsene Infrastruktur überzeugt – ideal für Eigennutzer wie auch Kapitalanleger.

Codice oggetto: 26075004 - 45968 Gladbeck / Gladbeck-Brauck - Butendorf

Ulteriori informazioni

GELDWÄSCHE: Als Immobilienmaklerunternehmen ist die von Poll Immobilien GmbH nach § 2 Abs. 1 Nr. 14 und § 11 Abs. 1, 2 Geldwäschegesetz (GwG) dazu verpflichtet, bei der Begründung einer Geschäftsbeziehung die Identität des Vertragspartners festzustellen und zu überprüfen, bzw. sobald ein ernsthaftes Interesse an der Durchführung des Immobilienkaufvertrages besteht. Hierzu ist es erforderlich, dass wir nach § 11 Abs. 4 GwG die relevanten Daten Ihres Personalausweises festhalten (wenn Sie als natürliche Person handeln) – beispielsweise mittels einer Kopie. Bei einer juristischen Person benötigen wir eine Kopie des Handelsregisterauszugs, aus welchem der wirtschaftlich Berechtigte hervorgeht. Das Geldwäschegesetz sieht vor, dass der Makler die Kopien bzw. Unterlagen fünf Jahre aufbewahren muss. Als unser Vertragspartner haben Sie auch eine Mitwirkungspflicht nach § 11 Abs. 6 GwG.

HAFTUNG: Wir weisen darauf hin, dass die von uns weitergegebenen Objektinformationen, Unterlagen, Pläne etc. vom Verkäufer bzw. Vermieter stammen. Eine Haftung für die Richtigkeit oder Vollständigkeit der Angaben übernehmen wir daher nicht. Es obliegt daher unseren Kunden, die darin enthaltenen Objektinformationen und Angaben auf ihre Richtigkeit hin zu überprüfen. Alle Immobilienangebote sind freibleibend und vorbehaltlich Irrtümer, Zwischenverkauf- und Vermietung oder sonstiger Zwischenverwertung.

UNSER SERVICE FÜR SIE ALS EIGENTÜMER:

Planen Sie den Verkauf oder die Vermietung Ihrer Immobilie, so ist es für Sie wichtig, deren Marktwert zu kennen. Lassen Sie kostenfrei und unverbindlich den aktuellen Wert Ihrer Immobilie professionell durch einen unserer Immobilienspezialisten einschätzen. Unser bundesweites und internationales Netzwerk ermöglicht es uns, Verkäufer bzw. Vermieter und Interessenten

bestmöglich zusammenzuführen.

Codice oggetto: 26075004 - 45968 Gladbeck / Gladbeck-Brauck - Butendorf

Partner di contatto

Per ulteriori informazioni, si prega di contattare la persona di riferimento:

Ronny Noy

Horster Straße 28, 45897 Gelsenkirchen

Tel.: +49 209 - 94 76 858 0

E-Mail: gelsenkirchen@von-poll.com

Alla clausola di esclusione di responsabilità di von Poll Immobilien GmbH

www.von-poll.com