

Dreieich - Sprendlingen

Wohnen im eigenen Häuschen: 2-Zimmer-Maisonette mit Balkon & Stellplatz in Dreieich-Sprendlingen

Codice oggetto: 26004031



PREZZO D'AFFITTO: 1.020 EUR • SUPERFICIE NETTA: ca. 75 m² • VANI: 2

Codice oggetto: 26004031 - 63303 Dreieich - Sprendlingen

- A colpo d'occhio
- La proprietà
- Dati energetici
- Una prima impressione
- Dettagli dei servizi
- Partner di contatto

Codice oggetto: 26004031 - 63303 Dreieich - Sprendlingen

A colpo d'occhio

Codice oggetto	26004031	Prezzo d'affitto	1.020 EUR
Superficie netta	ca. 75 m ²	Costi aggiuntivi	120 EUR
Piano	1	Appartamento	Maisonette
Vani	2	Caratteristiche	Cucina componibile, Balcone
Camere da letto	1		
Bagni	1		
Anno di costruzione	2000		
Garage/Posto auto	1 x superficie libera		

Codice oggetto: 26004031 - 63303 Dreieich - Sprendlingen

Dati energetici

Tipologia di riscaldamento	Riscaldamento autonomo	Certificazione energetica	Attestato Prestazione Energetica
Riscaldamento	Gas	Consumo energetico	153.20 kWh/m ² a
Certificazione energetica valido fino a	07.05.2036	Classe di efficienza energetica	E
Fonte di alimentazione	Gas	Anno di costruzione secondo il certificato energetico	2000

Codice oggetto: 26004031 - 63303 Dreieich - Sprendlingen

La proprietà



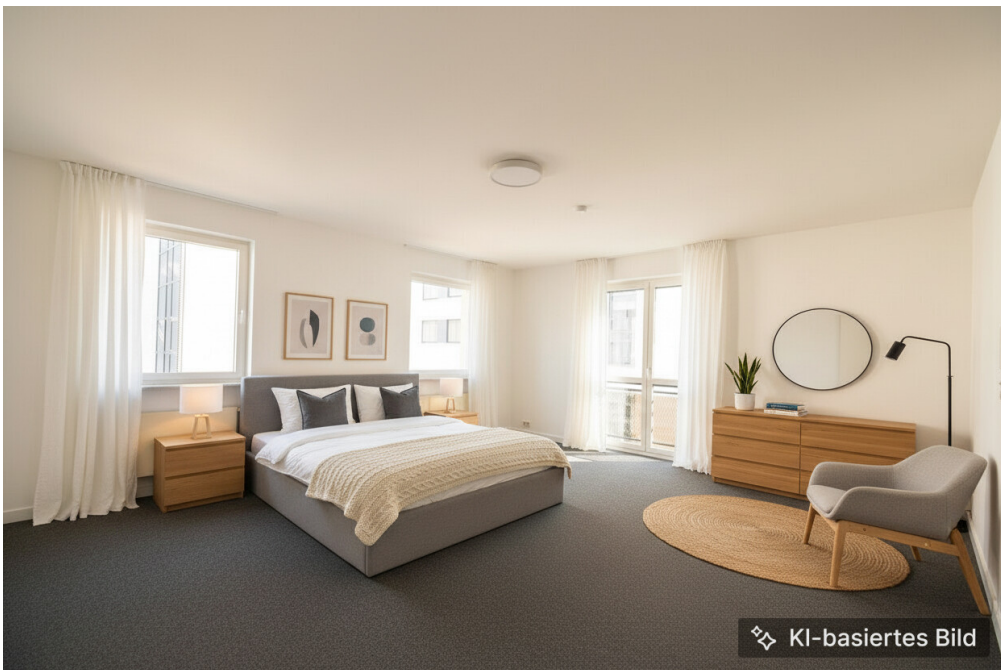
Codice oggetto: 26004031 - 63303 Dreieich - Sprendlingen

La proprietà



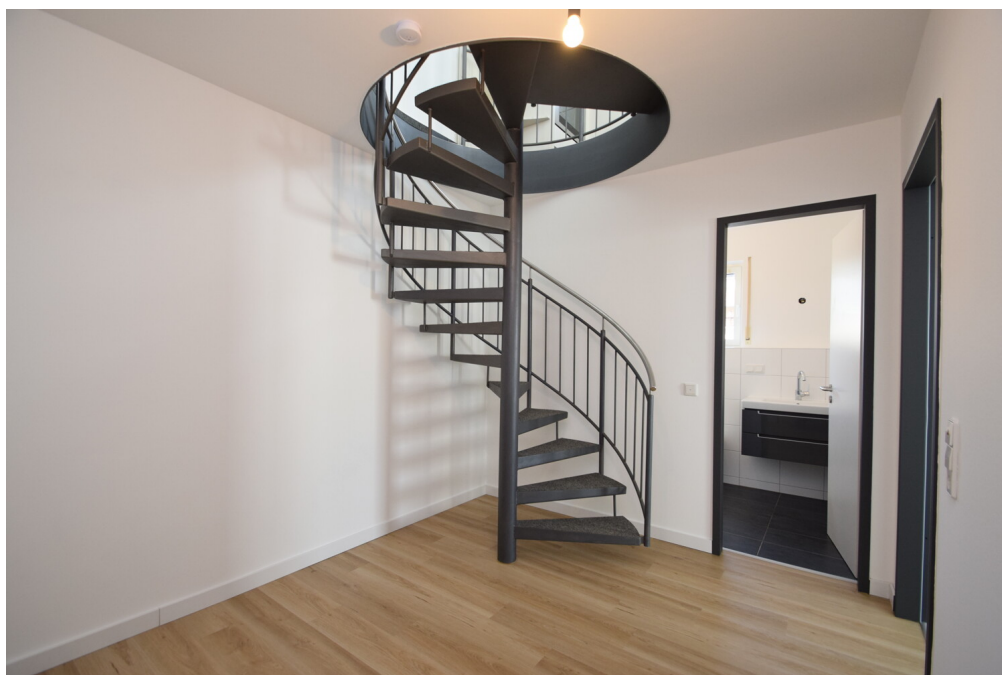
Codice oggetto: 26004031 - 63303 Dreieich - Sprendlingen

La proprietà



Codice oggetto: 26004031 - 63303 Dreieich - Sprendlingen

La proprietà



Codice oggetto: 26004031 - 63303 Dreieich - Sprendlingen

La proprietà



Codice oggetto: 26004031 - 63303 Dreieich - Sprendlingen

La proprietà

FÜR SIE IN DEN BESTEN LAGEN

VP VON POLL
IMMOBILIEN®



Gern informieren wir
Sie persönlich über weitere
Details zur Immobilie.

Vereinbaren Sie einen
Besichtigungstermin:

T.: 06103 - 48 62 90

www.von-poll.com

Codice oggetto: 26004031 - 63303 Dreieich - Sprendlingen

Una prima impressione

Diese charmante Zwei-Zimmer-Maisonettewohnung überzeugt durch ihre durchdachte Raumaufteilung und das besondere Wohngefühl auf zwei Ebenen in einem kleinen Haus zur Alleinnutzung.

Im unteren Bereich der Wohnung befinden sich ein einladender Flur, von dem aus alle Räume bequem erreichbar sind, ein ruhiges Schlafzimmer sowie ein gepflegtes, modern ausgestattetes Duschbad. Diese Ebene eignet sich ideal als Rückzugsort und bietet eine klare Trennung zwischen Wohn- und Ruhebereich.

Über eine innenliegende Treppe gelangt man in das obere Geschoss, das den Lebensmittelpunkt der Wohnung bildet. Hier erwartet Sie ein großzügiger, lichtdurchfluteter Wohn- und Essbereich mit offener Einbauküche, die sich harmonisch in das Raumkonzept einfügt und modernes Wohnen ermöglicht. Von hier aus haben Sie direkten Zugang zum Balkon, der zum Entspannen im Freien einlädt und zusätzlichen Wohnkomfort bietet.

Abgerundet wird dieses attraktive Angebot durch einen großen Kellerraum mit ausreichend Stauraum sowie einen eigenen Stellplatz direkt am Haus, der bereits im Mietpreis enthalten ist. Die ruhige Lage in einem kleinen Gebäude zur Alleinnutzung sorgt zudem für ein hohes Maß an Privatsphäre.

Die Wohnung befindet sich in zentraler Lage von Dreieich-Sprendlingen mit guter Anbindung und einer gewachsenen Infrastruktur.

Die Wohnung ist ab sofort bezugsbereit und eignet sich ideal für Singles oder Paare, die ein individuelles Zuhause mit klar strukturierter Aufteilung und besonderem Charme suchen.

Codice oggetto: 26004031 - 63303 Dreieich - Sprendlingen

Dettagli dei servizi

- Einbauküche
- Balkon
- Stellplatz

Codice oggetto: 26004031 - 63303 Dreieich - Sprendlingen

Partner di contatto

Per ulteriori informazioni, si prega di contattare la persona di riferimento:

Claudia Breforth & Sabrina Trippel

Fahrgasse 41, 63303 Dreieich

Tel.: +49 6103 - 48 629 0

E-Mail: dreieich@von-poll.com

Alla clausola di esclusione di responsabilità di von Poll Immobilien GmbH

www.von-poll.com