

Dreieich – Offenthal

Graziosa maisonette con galleria e balcone soleggiato

Codice oggetto: 25004042



PREZZO D'ACQUISTO: 310.000 EUR • SUPERFICIE NETTA: ca. 82 m² • VANI: 3

Codice oggetto: 25004042 - 63303 Dreieich – Offenthal

- A colpo d'occhio
- La proprietà
- Dati energetici
- Una prima impressione
- Dettagli dei servizi
- Tutto sulla posizione
- Ulteriori informazioni
- Partner di contatto

Codice oggetto: 25004042 - 63303 Dreieich – Offenthal

A colpo d'occhio

Codice oggetto	25004042
Superficie netta	ca. 82 m²
Vani	3
Camere da letto	2
Bagni	1
Anno di costruzione	1990
Garage/Posto auto	1 x superficie libera

Prezzo d'acquisto	310.000 EUR
Appartamento	Attico
Compenso di mediazione	Käuferprovision beträgt 2,98 % (inkl. MwSt.) des beurkundeten Kaufpreises
Stato dell'immobile	Curato
Caratteristiche	Balcone

Codice oggetto: 25004042 - 63303 Dreieich – Offenthal

Dati energetici

Tipologia di riscaldamento	centralizzato	Certificazione energetica	Attestato di prestazione energetica
Riscaldamento	Gas	Consumo finale di energia	133.00 kWh/m²a
Certificazione energetica valido fino a	27.12.2028	Classe di efficienza energetica	E
Fonte di alimentazione	Gas	Anno di costruzione secondo il certificato energetico	1990

Codice oggetto: 25004042 - 63303 Dreieich – Offenthal

La proprietà



Codice oggetto: 25004042 - 63303 Dreieich – Offenthal

La proprietà



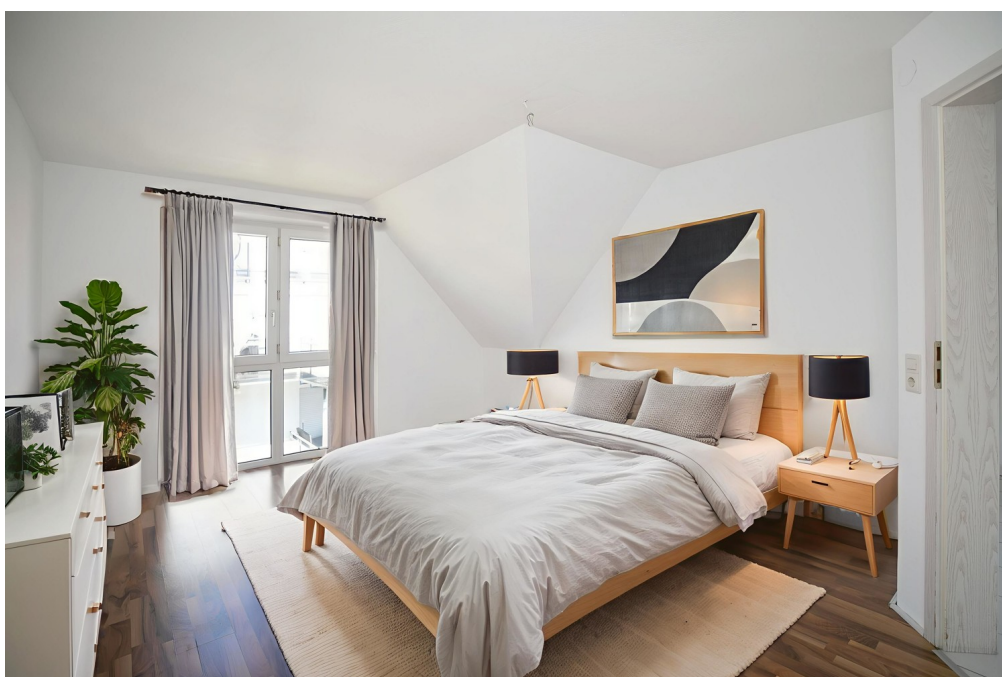
Codice oggetto: 25004042 - 63303 Dreieich – Offenthal

La proprietà



Codice oggetto: 25004042 - 63303 Dreieich – Offenthal

La proprietà



Codice oggetto: 25004042 - 63303 Dreieich – Offenthal

La proprietà



Codice oggetto: 25004042 - 63303 Dreieich – Offenthal

La proprietà



Codice oggetto: 25004042 - 63303 Dreieich – Offenthal

La proprietà



Codice oggetto: 25004042 - 63303 Dreieich – Offenthal

La proprietà



Codice oggetto: 25004042 - 63303 Dreieich – Offenthal

Una prima impressione

Benvenuti nella vostra nuova casa: un grazioso appartamento duplex in una zona tranquilla e verdeggiante a Dreieich-Offenthal. Qui, comfort abitativo, luce e intimità si fondono per creare un luogo in cui sentirsi a proprio agio fin dal primo momento. L'ampia zona giorno e pranzo colpisce per la sua atmosfera aperta e accogliente e invita a trascorrere ore di relax. La cucina adiacente è separata, ideale per chi apprezza la pace e la tranquillità mentre cucina, ma apprezza anche le brevi distanze. La camera da letto si trova sul lato dell'appartamento che non si affaccia sulla strada, offrendo un rifugio meravigliosamente silenzioso, perfetto per un sonno ristoratore e momenti di relax. Un punto di forza speciale è l'affascinante soppalco: ideale come spazio di lavoro stimolante, accogliente zona ospiti o semplicemente uno spazio per sognare e rilassarsi. Il soleggiato balcone esposto a sud estende lo spazio abitativo all'aperto e invita a godersi il caldo sole, sia a colazione che al tramonto. Il riscaldamento a pavimento garantisce un piacevole tepore in tutte le stanze. Un posto auto privato è incluso nel prezzo, così come un pratico ripostiglio in cantina. Questo appartamento su due livelli coniuga pace, luce e qualità della vita: un posto meraviglioso in cui arrivare e sentirsi completamente a casa.

Codice oggetto: 25004042 - 63303 Dreieich – Offenthal

Dettagli dei servizi

- Maisonettewohnung mit offener Galerie (Empore)
- Fußbodenheizung (alle Räume außer Empore)
- Schlafzimmer mit Laminatboden
- Tageslichtbad mit Dusche und Badewanne
- Küche mit Fenster und Speisekammer
- Überdachter Balkon mit schöner Aussicht
- Separater Kellerraum
- Fahrradraum mit Außenzugang
- Hell und ruhig

Codice oggetto: 25004042 - 63303 Dreieich – Offenthal

Tutto sulla posizione

Die etwa 10 Kilometer südlich von Frankfurt gelegene Stadt Dreieich mit den Stadtteilen Buchschlag, Dreieichenhain, Götzenhain, Offenthal und Sprendlingen zählt 40.000 Einwohner und verfügt über eine ausgezeichnete Infrastruktur. Dies gilt besonders für die Kindergärten und alle weiterführenden Schulsysteme. In Buchschlag sind Kindergarten und Grundschule räumlich miteinander verknüpft; Gymnasien, Gesamt- und Berufsschule liegen in Sprendlingen und sind gut erreichbar. Eine der modernsten Privatschulen Deutschlands, die Strothoff International School Rhein-Main befindet sich auf dem Campus Dreieich in Sprendlingen in ca. 3 km Entfernung von Buchschlag.

Dreieich mit der reizvollen landschaftlichen Umgebung, zu der auch Schloss Philippsseich, Gut Neuhoof, der Golfclub Neuhoof und etliche Reiterhöfe gehören, ist in den letzten Jahren als Wohndomizil immer beliebter geworden. Große Einkaufszentren, aber auch viele kleine Geschäfte, Restaurants und Cafés machen den Einkaufsbummel zu einem Vergnügen. Empfehlenswert ist die Altstadt von Dreieichenhain mit seinen Fachwerkhäusern, der Burg Hayn und den dort alljährlich stattfindenden Festspielen.

Die Anfang des 20. Jahrhunderts gegründete Villenkolonie Buchschlag ist als geschlossenes, architektonisches Ensemble mit Anklängen an den Darmstädter Jugendstil einmalig in Deutschland und gehört zu den bevorzugtesten Wohngebieten der Rhein- Main-Region. Idyllisch von Wald umgeben findet sich hier eine Wohnoase, die ihresgleichen sucht.

Dreieich verfügt über beste Verkehrsanbindungen. Von Buchschlag aus ist Frankfurt mit der S-Bahn alle 15 Minuten, Darmstadt alle 30 Minuten erreichbar. Der Stadtbus fährt halbstündlich zum Flughafen Frankfurt; ebenso in alle Dreieicher Stadtteile. Die Züge der Dreieichbahn verbinden gleichfalls alle Stadtteile untereinander und fahren weiter bis Dieburg und in den vorderen Odenwald. In wenigen Minuten sind die Bundesautobahnen A 3 , A661 und A5 zu erreichen. Dreieich liegt im Städtedreieck Frankfurt-Offenbach-Darmstadt. Von hier aus haben Sie mit dem Bus der Linie 64 die Möglichkeit den Frankfurter Flughafen zu erreichen oder mit der Linie 653 direkt nach Frankfurt zu kommen. Auch die umliegenden Städte wie Offenbach, Hanau, Darmstadt erreichen Sie problemlos mit den öffentlichen Verkehrsmitteln. Götzenhain verfügt über einen Bahnhof, von dem Sie mit dem Zug nach Ober Roden oder Dreieich – Buchschlag gelangen, wo Sie noch weitere Umsteigemöglichkeiten nach Frankfurt, Langen oder Darmstadt haben. Die Zufahrten zu den Bundesautobahnen A661 und A3 befinden sich in unmittelbarer Nähe und sind in wenigen Minuten zu erreichen.

Codice oggetto: 25004042 - 63303 Dreieich – Offenthal

Ulteriori informazioni

Es liegt ein Energieverbrauchsausweis vor.
Dieser ist gültig bis 27.12.2028.
Endenergieverbrauch beträgt 133.00 kwh/(m²*a).
Wesentlicher Energieträger der Heizung ist Gas.
Das Baujahr des Objekts lt. Energieausweis ist 1990.
Die Energieeffizienzklasse ist E.

GELDWÄSCHE: Als Immobilienmaklerunternehmen ist die von Poll Immobilien GmbH nach § 2 Abs. 1 Nr. 14 und § 11 Abs. 1, 2 Geldwäschegesetz (GwG) dazu verpflichtet, bei der Begründung einer Geschäftsbeziehung die Identität des Vertragspartners festzustellen und zu überprüfen, bzw. sobald ein ernsthaftes Interesse an der Durchführung des Immobilienkaufvertrages besteht. Hierzu ist es erforderlich, dass wir nach § 11 Abs. 4 GwG die relevanten Daten Ihres Personalausweises festhalten (wenn Sie als natürliche Person handeln) – beispielsweise mittels einer Kopie. Bei einer juristischen Person benötigen wir eine Kopie des Handelsregistrauszugs, aus welchem der wirtschaftlich Berechtigte hervorgeht. Das Geldwäschegesetz sieht vor, dass der Makler die Kopien bzw. Unterlagen fünf Jahre aufbewahren muss. Als unser Vertragspartner haben Sie auch eine Mitwirkungspflicht nach § 11 Abs. 6 GwG.

HAFTUNG: Wir weisen darauf hin, dass die von uns weitergegebenen Objektinformationen, Unterlagen, Pläne etc. vom Verkäufer bzw. Vermieter stammen. Eine Haftung für die Richtigkeit oder Vollständigkeit der Angaben übernehmen wir daher nicht. Es obliegt daher unseren Kunden, die darin enthaltenen Objektinformationen und Angaben auf ihre Richtigkeit hin zu überprüfen. Alle Immobilienangebote sind freibleibend und vorbehaltlich Irrtümer, Zwischenverkauf- und Vermietung oder sonstiger Zwischenverwertung.

UNSER SERVICE FÜR SIE ALS EIGENTÜMER:

Planen Sie den Verkauf oder die Vermietung Ihrer Immobilie, so ist es für Sie wichtig, deren Marktwert zu kennen. Lassen Sie kostenfrei und unverbindlich den aktuellen Wert Ihrer Immobilie professionell durch einen unserer Immobilienspezialisten einschätzen. Unser bundesweites und internationales Netzwerk ermöglicht es uns, Verkäufer bzw. Vermieter und Interessenten bestmöglich zusammenzuführen.

Codice oggetto: 25004042 - 63303 Dreieich – Offenthal

Partner di contatto

Per ulteriori informazioni, si prega di contattare la persona di riferimento:

Claudia Breforth & Sabrina Trippel

Fahrgasse 41, 63303 Dreieich

Tel.: +49 6103 - 48 629 0

E-Mail: dreieich@von-poll.com

Alla clausola di esclusione di responsabilità di von Poll Immobilien GmbH

www.von-poll.com