

Karben / Petterweil

Doppelhaushälfte Modern, groß, neuwertig.
Energie A+ Kapitalanlage / zeitnaher
Eigenbedarf möglich

Codice oggetto: 26008006

Neuvorstellung



www.von-poll.com

PREZZO D'ACQUISTO: 1.050.000 EUR • SUPERFICIE NETTA: ca. 207,53 m² • VANI: 5 • SUPERFICIE DEL TERRENO: 308 m²

Codice oggetto: 26008006 - 61184 Karben / Petterweil

- A colpo d'occhio
- La proprietà
- Dati energetici
- Planimetrie
- Una prima impressione
- Dettagli dei servizi
- Tutto sulla posizione
- Ulteriori informazioni
- Partner di contatto

Codice oggetto: 26008006 - 61184 Karben / Petterweil

A colpo d'occhio

Codice oggetto	26008006	Prezzo d'acquisto	1.050.000 EUR
Superficie netta	ca. 207,53 m ²	Casa	Porzioni di bifamiliari
Vani	5	Compenso di mediazione	Käuferprovision beträgt 3,57 % (inkl. MwSt.) des beurkundeten Kaufpreises
Camere da letto	2	Stato dell'immobile	Come nuovo
Bagni	2	Tipologia costruttiva	massiccio
Anno di costruzione	2022	Caratteristiche	Giardino / uso comune, Cucina componibile
Garage/Posto auto	2 x superficie libera		

Codice oggetto: 26008006 - 61184 Karben / Petterweil

Dati energetici

Riscaldamento	Elettricità	Certificazione energetica	Attestato Prestazione Energetica
Certificazione energetica valido fino a	06.09.2033	Consumo energetico	25.00 kWh/m ² a
Fonte di alimentazione	Pompa di calore idraulica/pneumatica	Classe di efficienza energetica	A+
		Anno di costruzione secondo il certificato energetico	2022

Codice oggetto: 26008006 - 61184 Karben / Petterweil

La proprietà



Codice oggetto: 26008006 - 61184 Karben / Petterweil

La proprietà



Codice oggetto: 26008006 - 61184 Karben / Petterweil

La proprietà



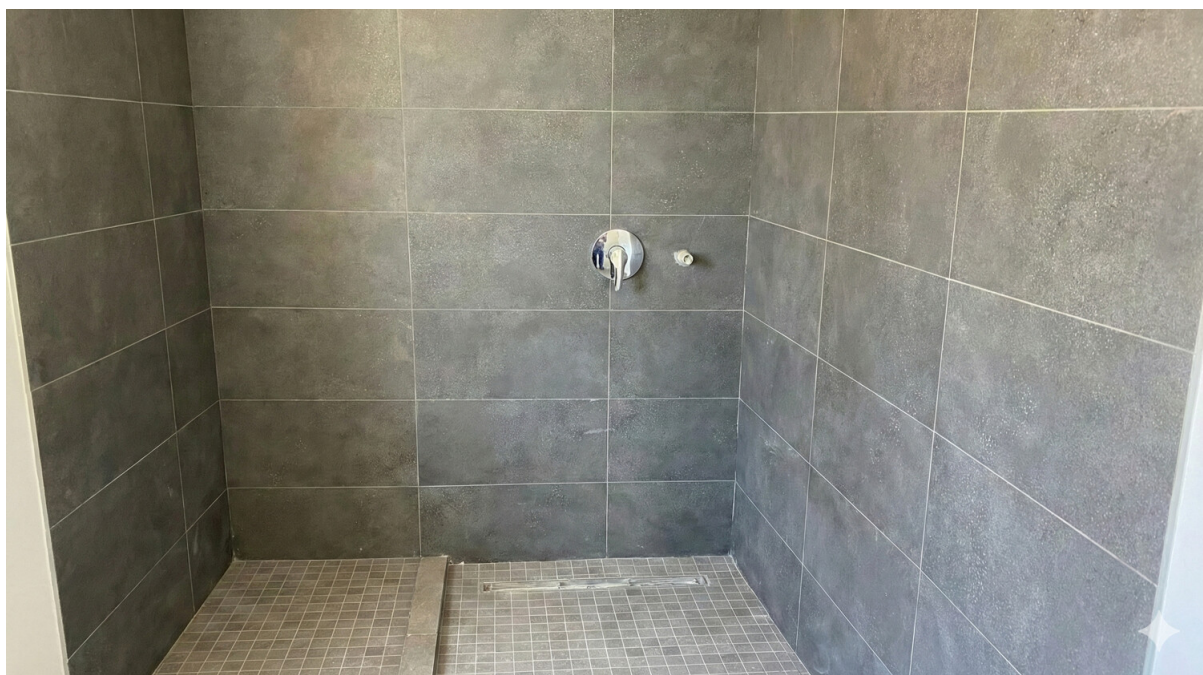
Codice oggetto: 26008006 - 61184 Karben / Petterweil

La proprietà



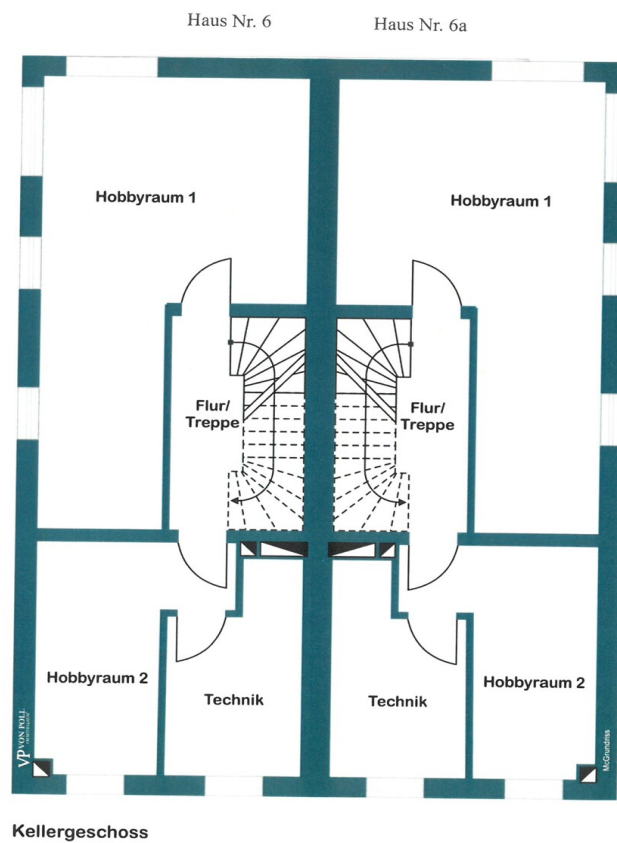
Codice oggetto: 26008006 - 61184 Karben / Petterweil

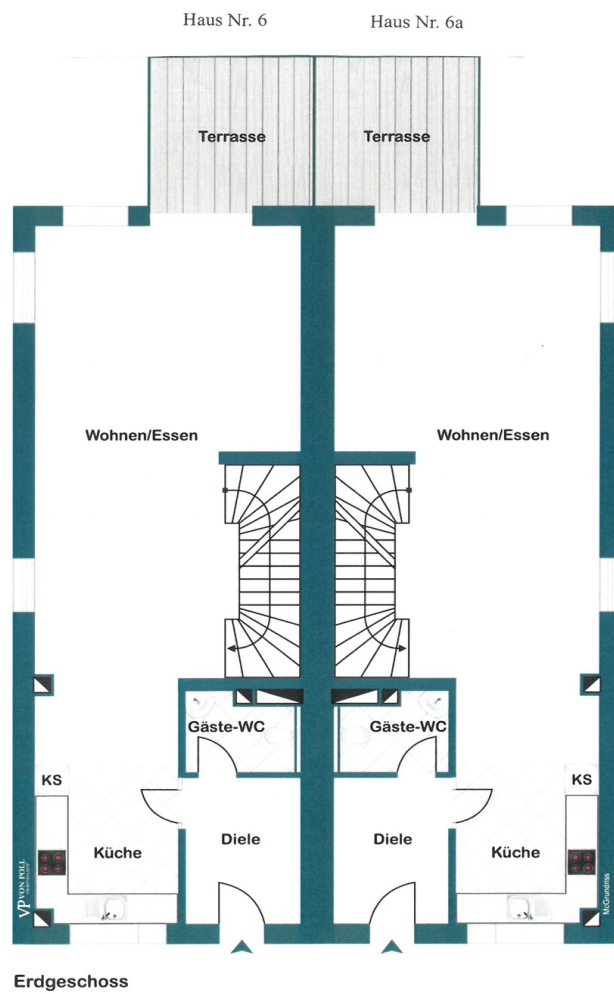
La proprietà



Codice oggetto: 26008006 - 61184 Karben / Petterweil

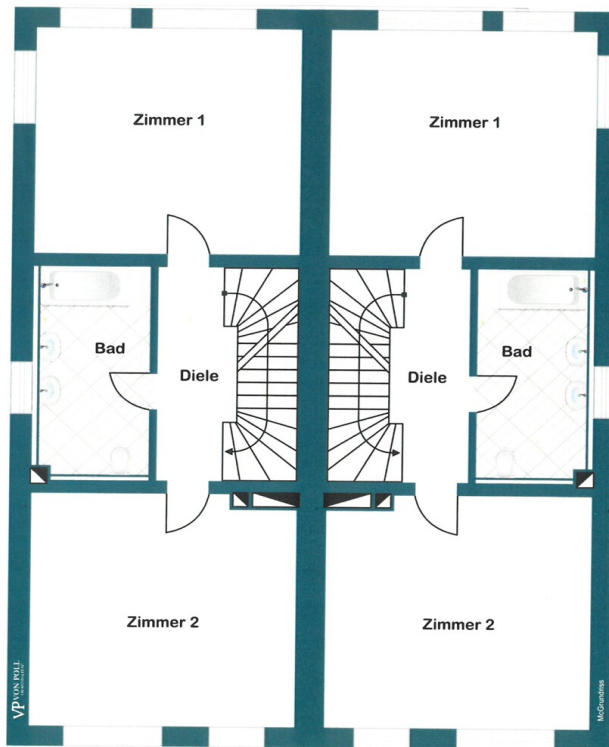
Planimetrie



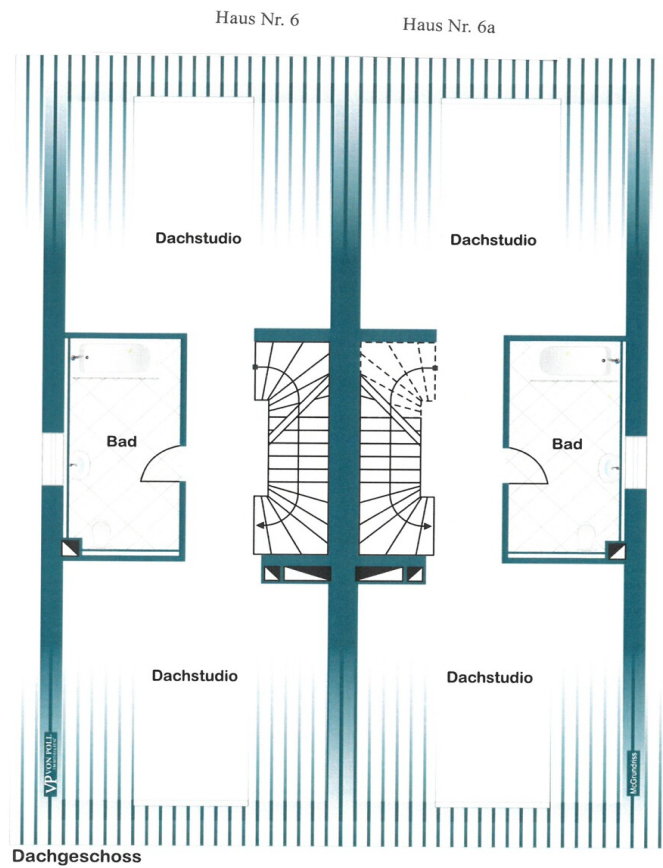


Haus Nr. 6

Haus Nr. 6a



Obergeschoss



Questa pianta non è in scala. I documenti ci sono stati dati dal cliente. Per questo motivo, non possiamo garantire la precisione delle informazioni.

Codice oggetto: 26008006 - 61184 Karben / Petterweil

Una prima impressione

Diese moderne Doppelhaushälfte wurde im Rahmen eines hochwertigen Neubauprojekts 2022 in solider Massivbauweise errichtet und überzeugt durch klare Architektur, großzügige Grundrisse und zeitgemäße Ausstattung.

Die Wohnfläche beträgt ca. 207 m² und verteilt sich auf vier Ebenen. Großzügige Wohnbereiche, ein offenes Dachstudio sowie zwei Hobbyräume im Untergeschoss bieten vielfältige Nutzungsmöglichkeiten für Familien oder anspruchsvolle Eigennutzer.

Die Beheizung erfolgt über eine energieeffiziente Viessmann-Wärmepumpe, die modernen Wohnkomfort mit nachhaltiger Technik verbindet.

Im Kaufpreis enthalten sind 2 PKW-Außenplätze.

Aktuell ist die Immobilie vollständig vermietet und erzielt eine monatliche Kaltmiete von 2.650 €. Der Mietvertrag wurde am 15.11.2023 geschlossen. Die ordentliche Kündigung wurde auf die Dauer von 3 Jahren ab Abschluss des Mietvertrages für beide Parteien ausgeschlossen. Nach Ablauf dieser Frist gelten die gesetzlichen Kündigungsregelungen.

Das Grundstück umfasst ca. 308 m² und bietet ausreichend Platz für Terrasse, Garten und Stellflächen. Große Fensterflächen, mehrere Bäder sowie eine durchdachte Raumstruktur schaffen ein modernes und wertstabiles Wohnkonzept in gefragter Lage des Rhein-Main-Gebiets.

Codice oggetto: 26008006 - 61184 Karben / Petterweil

Dettagli dei servizi

Moderne Neubausausstattung mit zeitgemäßer Architektur und hochwertigen Materialien. Die Häuser wurden in solider Massivbauweise errichtet und überzeugen durch eine durchdachte Raumaufteilung über vier Ebenen. Die Beheizung erfolgt über eine energieeffiziente Viessmann-Wärmepumpe, die nachhaltigen Wohnkomfort und niedrige Betriebskosten ermöglicht. Großzügige Wohn- und Essbereiche mit direktem Zugang zur Terrasse schaffen ein offenes Wohngefühl. Mehrere Bäder sowie zusätzliche Hobbyräume im Untergeschoss bieten flexible Nutzungsmöglichkeiten, etwa für Homeoffice, Fitness oder Gäste. Das ausgebaute Dachgeschoss als offenes Studio sorgt für zusätzlichen Wohnraum und unterstreicht den modernen Grundrisscharakter. Große Fensterflächen sorgen für helle Räume und ein angenehmes Wohnambiente. Die Außenbereiche mit Terrasse und Garten bieten zusätzlichen Wohnwert.

Codice oggetto: 26008006 - 61184 Karben / Petterweil

Tutto sulla posizione

Karben-Petterweil zählt zu den gefragten Wohnlagen im nördlichen Rhein-Main-Gebiet und verbindet ruhiges, familienfreundliches Wohnen mit einer sehr guten Anbindung an die Metropolregion Frankfurt.

Der Ortsteil überzeugt durch eine gewachsene Struktur, viel Grün sowie eine angenehme Nachbarschaft mit überwiegend Einfamilien- und Doppelhausbebauung. Einkaufsmöglichkeiten für den täglichen Bedarf, Kindergärten sowie Schulen befinden sich in der näheren Umgebung.

Verkehrstechnisch ist Petterweil sehr gut angebunden. Die Frankfurter Innenstadt ist mit dem Auto in ca. 20–25 Minuten erreichbar. Über die nahegelegenen Bundesstraßen sowie die Autobahnen A661 und A5 bestehen schnelle Verbindungen in alle Richtungen des Rhein-Main-Gebiets.

Zusätzlich bietet Karben einen S-Bahn-Anschluss mit direkter Verbindung nach Frankfurt, wodurch auch Pendler ideale Voraussetzungen vorfinden.

Die Kombination aus ruhiger Wohnlage, guter Infrastruktur und Nähe zur Finanzmetropole macht diesen Standort besonders attraktiv für Eigennutzer und Kapitalanleger.

Codice oggetto: 26008006 - 61184 Karben / Petterweil

Ulteriori informazioni

Die Immobilie ist derzeit vermietet und eignet sich sowohl als Kapitalanlage mit laufenden Mieteinnahmen als auch perspektivisch für Eigennutzer.

Alle Angaben beruhen auf Informationen des Eigentümers und wurden nach bestem Wissen zusammengestellt. Eine Gewähr für die Richtigkeit und Vollständigkeit kann nicht übernommen werden.

Gerne stellen wir Ihnen auf Anfrage weitere Unterlagen wie Grundrisse, Mietverträge oder Energieausweise zur Verfügung.

Codice oggetto: 26008006 - 61184 Karben / Petterweil

Partner di contatto

Per ulteriori informazioni, si prega di contattare la persona di riferimento:

Manfred Janda

Frankfurter Straße 21, 61118 Bad Vilbel

Tel.: +49 6101 - 98 94 72 0

E-Mail: bad.vilbel@von-poll.com

Alla clausola di esclusione di responsabilità di von Poll Immobilien GmbH

www.von-poll.com