

Niederkrüchten / Elmpt

Casa unifamiliare indipendente del 2014: benvenuti nella vostra nuova casa.

Codice oggetto: 25038024



www.von-poll.com

PREZZO D'ACQUISTO: 645.000 EUR • SUPERFICIE NETTA: ca. 210 m² • VANI: 6 • SUPERFICIE DEL TERRENO: 603 m²

Codice oggetto: 25038024 - 41372 Niederkrüchten / Elmpt

- A colpo d'occhio
- La proprietà
- Dati energetici
- Planimetrie
- Una prima impressione
- Dettagli dei servizi
- Tutto sulla posizione
- Ulteriori informazioni
- Partner di contatto

Codice oggetto: 25038024 - 41372 Niederkrüchten / Elmpf

A colpo d'occhio

Codice oggetto	25038024
Superficie netta	ca. 210 m²
Tipologia tetto	a due falde
Vani	6
Camere da letto	4
Bagni	2
Anno di costruzione	2014
Garage/Posto auto	2 x superficie libera, 1 x Garage

Prezzo d'acquisto	645.000 EUR
Casa	Casa unifamiliare
Compenso di mediazione	Käuferprovision beträgt 3,57 % (inkl. MwSt.) des beurkundeten Kaufpreises
Stato dell'immobile	Come nuovo
Tipologia costruttiva	massiccio
Caratteristiche	Terrazza, Bagni di servizio, Giardino / uso comune, Cucina componibile

Codice oggetto: 25038024 - 41372 Niederkrüchten / Elmpf

Dati energetici

Tipologia di riscaldamento	a pavimento
Riscaldamento	Gas
Certificazione energetica valido fino a	04.05.2035
Fonte di alimentazione	Gas

Certificazione energetica	Attestato di prestazione energetica
Consumo finale di energia	64.53 kWh/m²a
Classe di efficienza energetica	B
Anno di costruzione secondo il certificato energetico	2014

Codice oggetto: 25038024 - 41372 Niederkrüchten / Elmpt

La proprietà



Codice oggetto: 25038024 - 41372 Niederkrüchten / Elmpt

La proprietà



Codice oggetto: 25038024 - 41372 Niederkrüchten / Elmpt

La proprietà



Codice oggetto: 25038024 - 41372 Niederkrüchten / Elmpt

La proprietà



Codice oggetto: 25038024 - 41372 Niederkrüchten / Elmpf

La proprietà



Codice oggetto: 25038024 - 41372 Niederkrüchten / Elmpt

La proprietà



Codice oggetto: 25038024 - 41372 Niederkrüchten / Elmpt

La proprietà



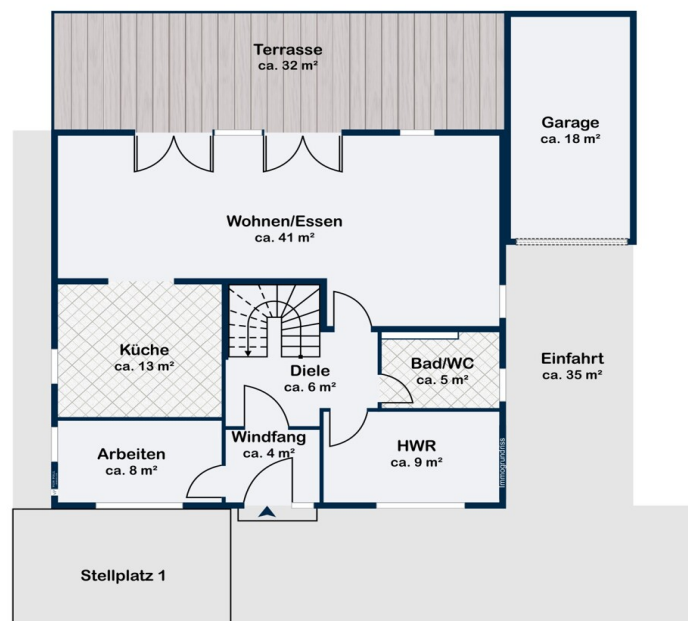
Codice oggetto: 25038024 - 41372 Niederkrüchten / Elmpt

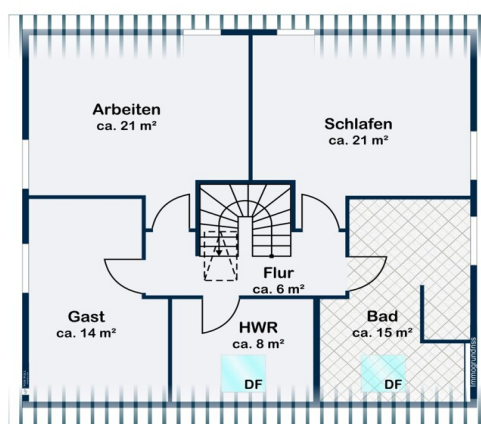
La proprietà



Codice oggetto: 25038024 - 41372 Niederkrüchten / Elmpt

Planimetrie





Questa pianta non è in scala. I documenti ci sono stati dati dal cliente. Per questo motivo, non possiamo garantire la precisione delle informazioni.

Codice oggetto: 25038024 - 41372 Niederkrüchten / Elmpf

Una prima impressione

Willkommen in Ihrem neuen Zuhause!

Dieses moderne Einfamilienhaus aus dem Jahr 2014 überzeugt mit einer großzügigen Wohnfläche von ca. 211 m², verteilt auf sechs Zimmer, und befindet sich auf einem ca. 603 m² großen Grundstück in ruhiger Wohnlage. Die Immobilie präsentiert sich in einem äußerst gepflegten, nahezu neuwertigen Zustand und vereint moderne Architektur, durchdachte Raumkonzepte und eine hochwertige Ausstattung.

Bereits beim Betreten des Hauses empfängt Sie ein einladendes Entree, das in den offen gestalteten Wohn-, Ess- und Küchenbereich führt. Großzügige Fensterfronten schaffen eine helle, freundliche Atmosphäre und verbinden Innen- und Außenräume auf harmonische Weise. Der weitläufige Wohnbereich bietet viel Platz für entspannte Abende oder gesellige Stunden mit Familie und Freunden.

Die moderne Einbauküche überzeugt mit hochwertigen Materialien, modernen Geräten und großzügigem Stauraum – perfekt für gemeinsames Kochen und genussvolle Momente.

Das stilvoll gestaltete Hauptbad mit freistehender Badewanne und hochwertigen Sanitärelementen bietet ein echtes Wohlfühlerlebnis. Ein weiteres Duschbad ergänzt das Komfortangebot ideal.

Auch in technischer Hinsicht entspricht das Haus höchsten Ansprüchen und vereint Komfort, Funktionalität und Wohnqualität auf moderne Weise. Dieses Haus bietet als einziges in der Umgebung eine Internetgeschwindigkeit von bis zu 1.000?Mbit/s – optimal für Homeoffice und moderne digitale Anwendungen. Ein technischer Vorsprung, der spürbaren Mehrwert schafft.

Eine moderne Zentralheizung sorgt ganzjährig für ein angenehmes Wohnklima. Funktionale Nebenräume wie ein Hauswirtschaftsraum und Abstellflächen bieten zusätzlichen Komfort. Hochwertige Bodenbeläge, stilvolle Ausstattung und moderne Haustechnik unterstreichen den exklusiven Charakter dieser Immobilie.

Die gepflegte Außenanlage lädt in den wärmeren Monaten zum Entspannen ein. Der Garten bietet ausreichend Platz für individuelle Gestaltungsideen, Spielflächen oder eine persönliche Ruheoase.

Ein ideales Zuhause für Paare oder Familien, die großzügiges Wohnen, moderne Technik und eine hochwertige Ausstattung in ruhiger Lage zu schätzen wissen.

VON POLL Immobilien freut sich, Ihnen dieses besondere Objekt persönlich präsentieren zu dürfen.

Vereinbaren Sie gerne einen Besichtigungstermin – wir stehen Ihnen jederzeit für weitere Informationen zur Verfügung.

Codice oggetto: 25038024 - 41372 Niederkrüchten / Elmpt

Dettagli dei servizi

- ?Fußbodenheizung
 - Echtholzlaminat
 - Cat 7-Verkabelung
 - ? Intelligente Wallbox
 - ? Photovoltaik
 - Solarthermie
 - 1000 Mbit Leitung
 - Alarmanlage inkl. Außen- und Innenkameras mit Sicherheitssystem
 - Rauchmelder
 - ?Moderne Einbauküche mit Kochinsel und hochwertigen Elektrogeräte
 - Duschbad mit bodentiefer Glasdusche
 - ?Keuco Badarmaturen
 - Bette Badmöbel
 - ?Sonnige Terrasse, gepflegter Garten
 - ?2x Außenstellplatz und Garage
- Uvm..

Codice oggetto: 25038024 - 41372 Niederkrüchten / Elmpt

Tutto sulla posizione

Das von uns anbietende Objekt ist ein einzigartiges Einfamilienhaus, welches sich in einer ruhigen und familienfreundlichen Lage in Niederkrüchten/Elmpt befindet.

Die Lage zeichnet sich durch ihre idyllische Umgebung aus, die von gepflegten Grünflächen und einer angenehmen Nachbarschaft geprägt ist. Hier können Sie die Vorzüge einer ländlichen Wohnlage genießen, während dennoch eine gute Anbindung an die umliegenden Ortschaften und Städte gewährleistet ist.

In unmittelbarer Nähe befinden sich verschiedene Einkaufsmöglichkeiten, Schulen und Kindergärten, die eine optimale Versorgung für Familien bieten. Der nächste Supermarkt ist fußläufig in nur 5 Minuten erreichbar, der Kindergarten liegt etwa 1 km entfernt und die Grundschule befindet sich in rund 700 m Entfernung. Auch für Freizeitaktivitäten ist gesorgt, da sich in der Umgebung zahlreiche Parks, Spielplätze und Sporteinrichtungen befinden. Hinzu kommen diverse Naherholungsgebiete und Seen, wie z.B. der Hariksee, Venekotensee und der Dahmensee.

Des Weiteren befindet sich das Haus direkt in Naturparknähe Maas-Schwalm-Nette und de Meinweg.

Die Verkehrsanbindung ist ebenfalls ausgezeichnet. Über die nahegelegene Autobahn sind Sie schnell in den umliegenden Städten wie Mönchengladbach, Düsseldorf oder Roermond in den Niederlanden. Auch der öffentliche Nahverkehr ist gut ausgebaut, sodass Sie bequem mit Bus und Bahn unterwegs sein können.

Zusammenfassend bietet diese Immobilie eine attraktive Lage, die sowohl Ruhe und Erholung als auch eine gute Anbindung an die umliegende Infrastruktur garantiert. Ideal für Familien, die das Landleben mit den Annehmlichkeiten der Stadt kombinieren möchten.

Codice oggetto: 25038024 - 41372 Niederkrüchten / Elmpt

Ulteriori informazioni

Es liegt ein Energieverbrauchsausweis vor.

Dieser ist gültig bis 4.5.2035.

Endenergieverbrauch beträgt 64.53 kwh/(m²*a).

Wesentlicher Energieträger der Heizung ist Gas.

Das Baujahr des Objekts lt. Energieausweis ist 2014.

Die Energieeffizienzklasse ist B.

Codice oggetto: 25038024 - 41372 Niederkrüchten / Elmpt

Partner di contatto

Per ulteriori informazioni, si prega di contattare la persona di riferimento:

Jan Helmut Drenker

Lüpertzender Straße 155-163, 41061 Mönchengladbach

Tel.: +49 2161 - 56 706 45

E-Mail: moenchengladbach@von-poll.com

Alla clausola di esclusione di responsabilità di von Poll Immobilien GmbH

www.von-poll.com