

Seevetal - Hittfeld

Charmantes, bezugsfertiges Reihenendhaus mit Wohlfühlatmosphäre

Codice oggetto: 26095012

360°-Rundgang



www.von-poll.com

PREZZO D'ACQUISTO: 349.000 EUR • SUPERFICIE NETTA: ca. 85 m² • VANI: 4 • SUPERFICIE DEL TERRENO : 313 m²

Codice oggetto: 26095012 - 21218 Seevetal - Hittfeld

- A colpo d'occhio**
- La proprietà**
- Dati energetici**
- Planimetrie**
- Una prima impressione**
- Dettagli dei servizi**
- Tutto sulla posizione**
- Ulteriori informazioni**
- Partner di contatto**

Codice oggetto: 26095012 - 21218 Seevetal - Hittfeld

A colpo d'occhio

Codice oggetto	26095012
Superficie netta	ca. 85 m²
Tipologia tetto	a due falde
Vani	4
Camere da letto	3
Bagni	2
Anno di costruzione	1964

Prezzo d'acquisto	349.000 EUR
Casa	Villa a schiera di testa
Compenso di mediazione	Käuferprovision beträgt 3,57 % (inkl. MwSt.) des beurkundeten Kaufpreises
Stato dell'immobile	Ammodernato
Tipologia costruttiva	massiccio
Caratteristiche	Terrazza, Cucina componibile

Codice oggetto: 26095012 - 21218 Seevetal - Hittfeld

Dati energetici

Tipologia di riscaldamento	centralizzato	Certificazione energetica	Attestato Prestazione Energetica
Riscaldamento	Gas	Consumo energetico	219.40 kWh/m²a
Certificazione energetica valido fino a	02.12.2035	Classe di efficienza energetica	G
Fonte di alimentazione	Gas	Anno di costruzione secondo il certificato energetico	1964

Codice oggetto: 26095012 - 21218 Seevetal - Hittfeld

La proprietà



Codice oggetto: 26095012 - 21218 Seevetal - Hittfeld

La proprietà



Codice oggetto: 26095012 - 21218 Seevetal - Hittfeld

La proprietà



Codice oggetto: 26095012 - 21218 Seevetal - Hittfeld

La proprietà



Codice oggetto: 26095012 - 21218 Seevetal - Hittfeld

La proprietà



Codice oggetto: 26095012 - 21218 Seevetal - Hittfeld

La proprietà



Codice oggetto: 26095012 - 21218 Seevetal - Hittfeld

La proprietà



Codice oggetto: 26095012 - 21218 Seevetal - Hittfeld

La proprietà



Codice oggetto: 26095012 - 21218 Seevetal - Hittfeld

La proprietà



Codice oggetto: 26095012 - 21218 Seevetal - Hittfeld

La proprietà



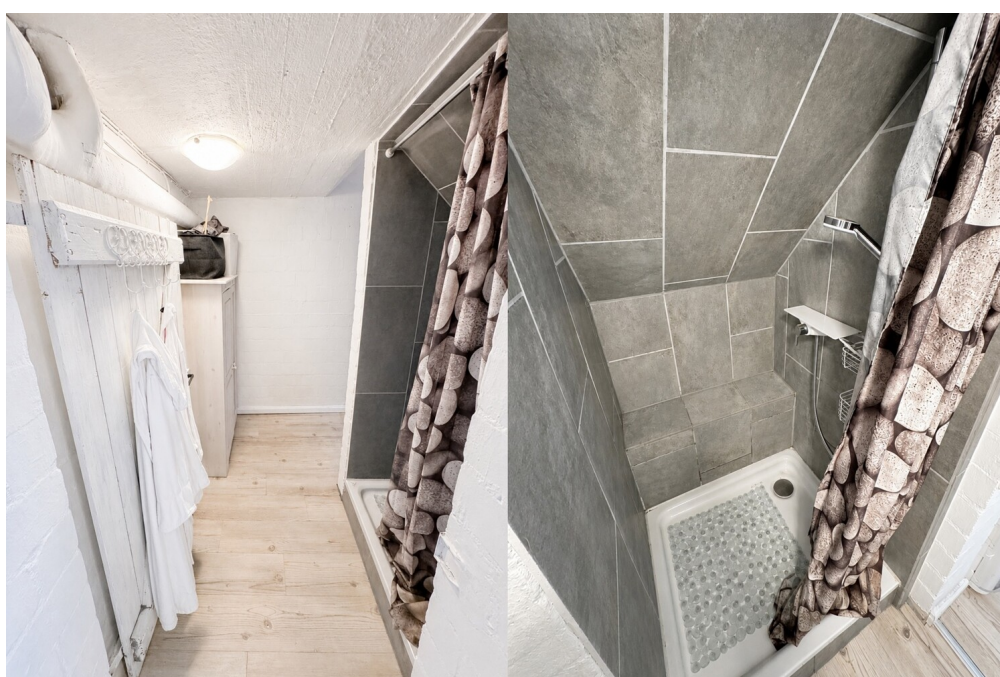
Codice oggetto: 26095012 - 21218 Seevetal - Hittfeld

La proprietà



Codice oggetto: 26095012 - 21218 Seevetal - Hittfeld

La proprietà



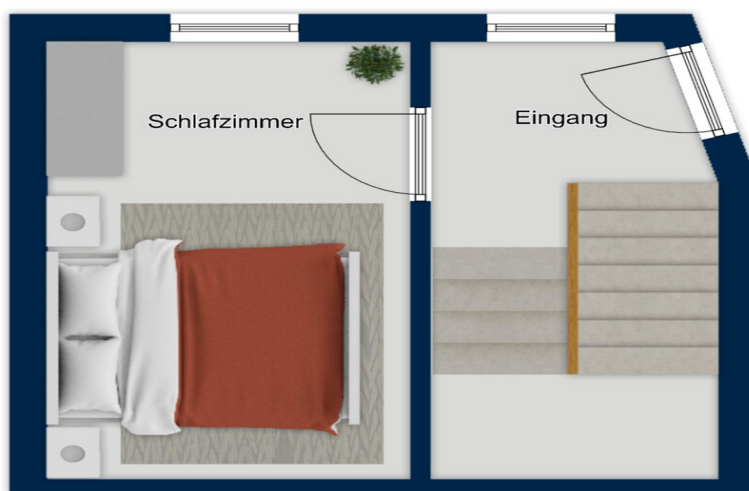
Codice oggetto: 26095012 - 21218 Seevetal - Hittfeld

La proprietà



Codice oggetto: 26095012 - 21218 Seevetal - Hittfeld

Planimetrie



Flussdiagramm, nicht maßstablich



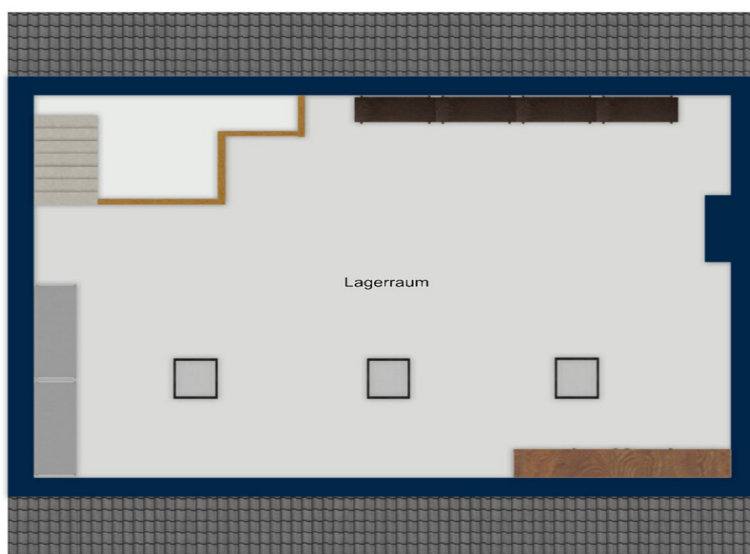
3D-Plan, nicht maßstablich



Flurplan, nicht maßstablich



Flurplan, nicht maßstablich



Reproduktion, nicht marktfähig

Questa pianta non è in scala. I documenti ci sono stati dati dal cliente. Per questo motivo, non possiamo garantire la precisione delle informazioni.

Codice oggetto: 26095012 - 21218 Seevetal - Hittfeld

Una prima impressione

Stellen Sie sich vor, Sie beginnen den Tag mit einer Tasse Kaffee auf Ihrer sonnigen Südterrasse, während die ersten Sonnenstrahlen den Garten erhellen. Am Abend genießen Sie entspannte Stunden mit Familie und Freunden im eigenen Garten – genau dieses Gefühl von Zuhause erwartet Sie in diesem charmanten Reihendhaus in beehrter Lage von Seevetal-Hittfeld.

Auf einem 313 m² großen Eigenlandgrundstück gelegen, verbindet die Immobilie Wohnkomfort, Funktionalität und ein angenehmes Maß an Privatsphäre. Das ursprünglich im Jahr 1964 erbaute Haus wurde bereits umfassend saniert und modernisiert und präsentiert sich heute in einem gepflegten, zeitgemäßen und sofort bezugsbereiten Zustand.

Die besondere Split-Level-Bauweise verleiht dem Haus nicht nur seinen individuellen Charakter, sondern sorgt auch für ein überraschend großzügiges Raumgefühl. Die verschiedenen Ebenen, der wohnlich nutzbare Hobbyraum sowie die zusätzlichen Flächen im Untergeschoss schaffen ein Platzangebot, das deutlich größer wirkt, als es die reine Wohnflächenangabe von ca. 85 m² vermuten lässt.

Bereits beim Betreten empfängt Sie ein freundlicher Eingangsbereich. Auf dieser Ebene befindet sich außerdem ein vielseitig nutzbares Zimmer, das sich ideal als Homeoffice, Gästezimmer oder Kinderzimmer eignet.

Im Obergeschoss stehen Ihnen zwei geräumige Schlafzimmer sowie ein Badezimmer zur Verfügung. Ergänzt wird diese Ebene durch einen praktischen Lagerraum mit Zugang zum Spitzboden und zusätzlicher Abstellfläche.

Das Herzstück des Hauses bildet die darunterliegende Wohnebene. Hier vereinen sich Wohnen, Essen und Kochen zu einem offenen und einladenden Lebensmittelpunkt. Die Einbauküche fügt sich harmonisch in den Wohn- und Essbereich ein und schafft den perfekten Rahmen für gemeinsame Stunden mit Familie und Freunden. Große Fensterflächen sorgen für viel Tageslicht und ermöglichen den direkten Zugang auf die sonnige Südterrasse.

Der Garten bietet ausreichend Platz zum Entspannen, Spielen oder Gärtnern und profitiert von der angenehmen Privatsphäre eines Endgrundstücks. Ein geräumiges Gartenhaus schafft zusätzlichen Stauraum für Fahrräder, Gartengeräte und vieles mehr.

Auf der darunterliegenden Zwischenebene befindet sich ein beheizter und gut belichteter

Hobbyraum, der sich flexibel als Arbeits-, Fitness-, Kreativ- oder Freizeitbereich nutzen lässt.

Im unteren Geschoss stehen Ihnen neben dem Heizungsraum ein separates WC sowie ein weiteres Duschbad zur Verfügung. Diese zusätzliche Ausstattung erhöht den Wohnkomfort und erweitert die Nutzungsmöglichkeiten des Hauses erheblich.

Auch die Parksituation gestaltet sich äußerst komfortabel. In der ruhigen Wohnstraße stehen zahlreiche öffentliche Stellmöglichkeiten zur Verfügung. Darüber hinaus bietet das Grundstück grundsätzlich die Möglichkeit, einen eigenen PKW-Stellplatz zu schaffen. Die hierfür erforderliche Bordsteinabsenkung bedarf einer behördlichen Genehmigung, erscheint jedoch grundsätzlich realisierbar.

Dieses liebevoll modernisierte Reihenendhaus überzeugt durch seine durchdachte Raumaufteilung, den gepflegten Zustand, die vielseitig nutzbaren Flächen und das attraktive Eigenlandgrundstück. Eine Immobilie für alle, die ein sofort bezugsbereites Zuhause mit Garten in einer der gefragtesten Wohnlagen Hittfelds suchen.

Codice oggetto: 26095012 - 21218 Seevetal - Hittfeld

Dettagli dei servizi

- * **Reihenendhaus in attraktiver Wohnlage von Seevetal-Hittfeld**
- * **Ca. 85 m² Wohnfläche zzgl. nutzbarer Zusatzflächen**
- * **313 m² Eigenlandgrundstück**
- * **Umfangreich saniert und modernisiert**
- * **Sofort bezugsbereit**
- * **Besondere Split-Level-Bauweise mit großzügigem Raumgefühl**
- * **Drei Schlafzimmer**
- * **Heller Wohn- und Essbereich mit Einbauküche**
- * **Südterrasse mit direktem Gartenzugang**
- * **Pflegeleichter Garten mit angenehmer Privatsphäre**
- * **Geräumiges Gartenhaus für Fahrräder und Gartengeräte**
- * **Beheizter und gut belichteter Hobbyraum**
- * **Badezimmer im Obergeschoss**
- * **Zusätzliches Duschbad im Untergeschoss**
- * **Separates WC im Untergeschoss**
- * **Lagerraum mit Zugang zum Spitzboden**
- * **Ausbaufähiger Spitzboden mit zusätzlichem Potenzial**
- * **Zusätzliche Abstellmöglichkeiten vorhanden**
- * **Zahlreiche öffentliche Parkmöglichkeiten direkt vor dem Haus**
- * **Möglichkeit zur Schaffung eines eigenen PKW-Stellplatzes auf dem Grundstück (vorbehaltlich behördlicher Genehmigung)**

Codice oggetto: 26095012 - 21218 Seevetal - Hittfeld

Tutto sulla posizione

Die Immobilie befindet sich in attraktiver Wohnlage im beliebten Seevetaler Ortsteil Hittfeld. Die Umgebung zeichnet sich durch eine gewachsene Wohnstruktur, viel Grün sowie eine hervorragende Infrastruktur aus. Einkaufsmöglichkeiten für den täglichen Bedarf, Schulen, Kindergärten, Ärzte und vielfältige Freizeitangebote sind in wenigen Minuten erreichbar.

Besonders hervorzuheben ist die ausgezeichnete Verkehrsanbindung. Das Zentrum von Hamburg-Harburg ist sowohl mit dem Pkw als auch mit öffentlichen Verkehrsmitteln schnell erreichbar. Der nahegelegene Bahnhof Hittfeld bietet regelmäßige Verbindungen in Richtung Hamburg und die umliegenden Regionen.

Auch für Pendler ist die Lage äußerst attraktiv: Die Anschlussstelle Hittfeld an der A1 sowie die nahe gelegenen Autobahnen A7 und A39 ermöglichen eine schnelle Anbindung an die Hamburger Innenstadt, den Hafen, Bremen, Hannover und Lüneburg. Das in unmittelbarer Nähe gelegene Autobahnkreuz aus Maschener Kreuz und Horster Dreieck zählt zu den wichtigsten Verkehrsknotenpunkten Norddeutschlands.

Die Kombination aus ruhigem Wohnen im Grünen und der hervorragenden Erreichbarkeit der Metropolregion Hamburg macht diesen Standort besonders attraktiv für Familien, Berufspendler und alle, die eine hohe Lebensqualität in naturnaher Umgebung schätzen.

Codice oggetto: 26095012 - 21218 Seevetal - Hittfeld

Ulteriori informazioni

GELDWÄSCHE: Als Immobilienmaklerunternehmen ist die von Poll Immobilien GmbH nach § 2 Abs. 1 Nr. 14 und § 11 Abs. 1, 2 Geldwäschegesetz (GwG) dazu verpflichtet, bei der Begründung einer Geschäftsbeziehung die Identität des Vertragspartners festzustellen und zu überprüfen, bzw. sobald ein ernsthaftes Interesse an der Durchführung des Immobilienkaufvertrages besteht. Hierzu ist es erforderlich, dass wir nach § 11 Abs. 4 GwG die relevanten Daten Ihres Personalausweises festhalten (wenn Sie als natürliche Person handeln) – beispielsweise mittels einer Kopie. Bei einer juristischen Person benötigen wir eine Kopie des Handelsregisterauszugs, aus welchem der wirtschaftlich Berechtigte hervorgeht. Das Geldwäschegesetz sieht vor, dass der Makler die Kopien bzw. Unterlagen fünf Jahre aufbewahren muss. Als unser Vertragspartner haben Sie auch eine Mitwirkungspflicht nach § 11 Abs. 6 GwG.

HAFTUNG: Wir weisen darauf hin, dass die von uns weitergegebenen Objektinformationen, Unterlagen, Pläne etc. vom Verkäufer bzw. Vermieter stammen. Eine Haftung für die Richtigkeit oder Vollständigkeit der Angaben übernehmen wir daher nicht. Es obliegt daher unseren Kunden, die darin enthaltenen Objektinformationen und Angaben auf ihre Richtigkeit hin zu überprüfen. Alle Immobilienangebote sind freibleibend und vorbehaltlich Irrtümer, Zwischenverkauf- und Vermietung oder sonstiger Zwischenverwertung.

UNSER SERVICE FÜR SIE ALS EIGENTÜMER:

Planen Sie den Verkauf oder die Vermietung Ihrer Immobilie, so ist es für Sie wichtig, deren Marktwert zu kennen. Lassen Sie kostenfrei und unverbindlich den aktuellen Wert Ihrer Immobilie professionell durch einen unserer Immobilienspezialisten einschätzen. Unser bundesweites und internationales Netzwerk ermöglicht es uns, Verkäufer bzw. Vermieter und Interessenten bestmöglich zusammenzuführen.

Codice oggetto: 26095012 - 21218 Seevetal - Hittfeld

Partner di contatto

Per ulteriori informazioni, si prega di contattare la persona di riferimento:

Christopher Anders

Schloßmühlendamm 34, 21073 Hamburg

Tel.: +49 40 - 46 00 26 89 0

E-Mail: hamburg.harburg@von-poll.com

Alla clausola di esclusione di responsabilità di von Poll Immobilien GmbH

www.von-poll.com