

Krefeld - Fischeln

Erstbezug ab Juni 2026! Moderner Wohnkomfort in einem historischen Meisterwerk

Codice oggetto: 24052207



PREZZO D'AFFITTO: 1.266 EUR • SUPERFICIE NETTA: ca. 90,43 m² • VANI: 3

Codice oggetto: 24052207 - 47807 Krefeld - Fischeln

- **A colpo d'occhio**
- **La proprietà**
- **Dati energetici**
- **Planimetrie**
- **Una prima impressione**
- **Tutto sulla posizione**
- **Ulteriori informazioni**
- **Partner di contatto**

Codice oggetto: 24052207 - 47807 Krefeld - Fischeln

A colpo d'occhio

| | |
|---------------------|--|
| Codice oggetto | 24052207 |
| Superficie netta | ca. 90,43 m² |
| Vani | 3 |
| Camere da letto | 1 |
| Bagni | 1 |
| Anno di costruzione | 1941 |
| Garage/Posto auto | 1 x superficie libera, 75 EUR (Affitto) |

| | |
|---------------------------------------|--|
| Prezzo d'affitto | 1.266 EUR |
| Costi aggiuntivi | 271 EUR |
| Appartamento | Piano terra |
| Modernizzazione / Riqualificazione | 2025 |
| Stato dell'immobile | Ristrutturato |
| Tipologia costruttiva | massiccio |
| Caratteristiche | Terrazza, Giardino / uso comune, Cucina componibile |

Codice oggetto: 24052207 - 47807 Krefeld - Fischeln

Dati energetici

| | | | |
|-----------------------------------|---|----------------------------------|-----------------------------|
| Tipologia di riscaldamento | a pavimento | Certificazione energetica | Legally not required |
| Fonte di alimentazione | Pompa di calore idraulica/pneumatica | | |

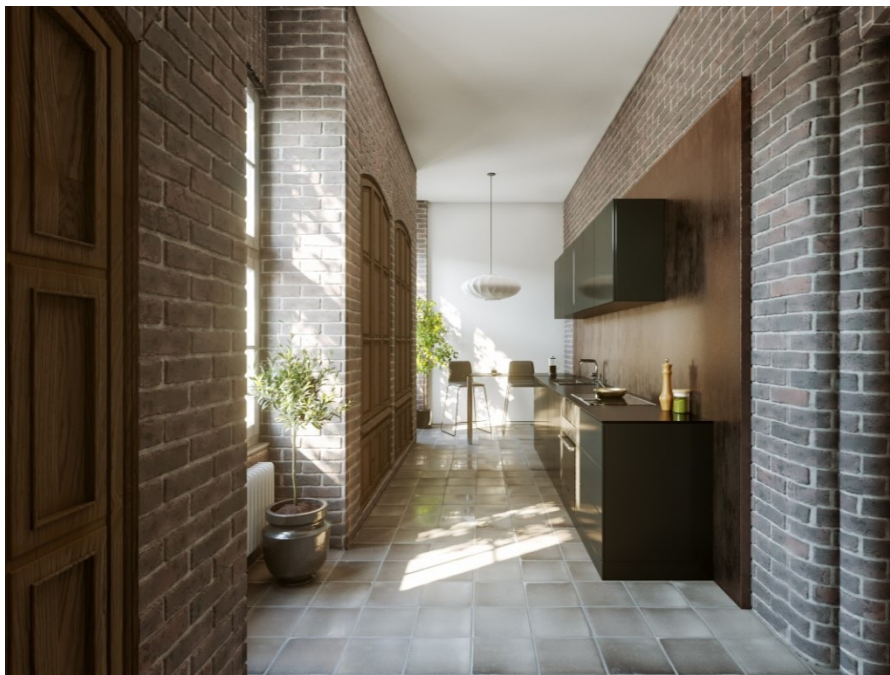
Codice oggetto: 24052207 - 47807 Krefeld - Fischeln

La proprietà



Codice oggetto: 24052207 - 47807 Krefeld - Fischeln

La proprietà



FÜR SIE IN DEN BESTEN LAGEN



Vertrauen Sie uns, wenn es um Ihre Immobilie geht.
Wir sind für Sie da und beraten Sie gerne persönlich und individuell.

Wir freuen uns auf Sie.

T: 02151 - 93 188 0 | krefeld@von-poll.com

Shop Krefeld | Marktstraße 8 | 47798 Krefeld

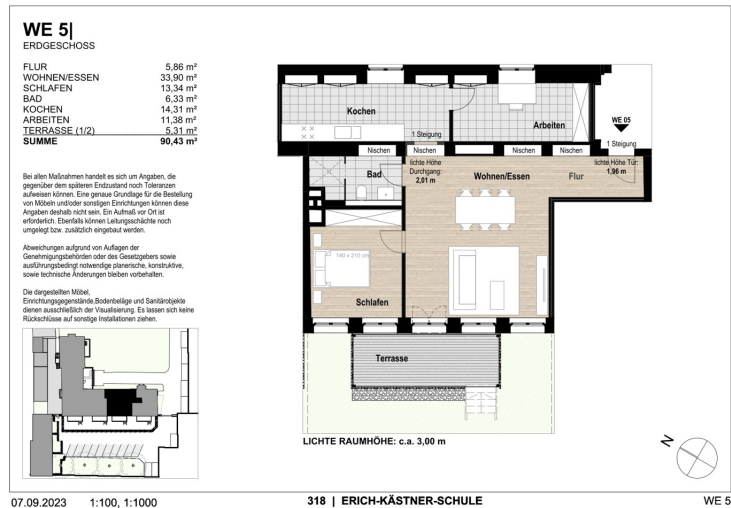
Codice oggetto: 24052207 - 47807 Krefeld - Fischeln

Planimetrie



LICHTHE RAUMHÖHE: c.a. 3,00 m

HÄCK | ARCHITEKTUR



Questa pianta non è in scala. I documenti ci sono stati dati dal cliente. Per questo motivo, non possiamo garantire la precisione delle informazioni.

Codice oggetto: 24052207 - 47807 Krefeld - Fischeln

Una prima impressione

Die Erich-Kästner-Schule, errichtet zwischen 1938 und 1941, beeindruckt nicht nur durch ihre markante Architektur, sondern auch durch ihre bedeutende Geschichte. Dieses besondere Gebäude wird nun zu einem einzigartigen Wohnensemble umgestaltet, das Historie und Moderne vereint.

Die Sanierung, die voraussichtlich Ende März 2026 abgeschlossen wird, umfasst die Erneuerung der Fenster, Elektroinstallationen sowie der Heizungs- und Sanitäreinrichtungen. Stilvolle Parkett- und Fliesenböden, hochwertige Designarmaturen in den Bädern sowie moderne Fußbodenheizungen garantieren höchsten Wohnkomfort. Im Rahmen des Denkmalschutzes bleibt ein Teil der historischen Fliesen erhalten.

Die Wohnung überzeugt durch einen durchdachten Grundriss und großflächige Holzfenster mit Zweifach-Isolierverglasung, die nicht nur reichlich Tageslicht hereinlassen, sondern auch ein Gefühl von Weite und Freiheit vermitteln. Sie ermöglichen einen ungestörten Blick auf den alten Baubestand und die private Terrasse.

Aufgeteilt auf ca. 90 m² verteilen sich ein Eingangsbereich übergehend in ein geräumiges offenes Wohn-Esszimmer, ein komfortables Schlafzimmer und ein modernes Badezimmer mit großer Walk-In Dusche. Vom Wohnzimmer abgehend befindet sich die lichtdurchflutete große Küche und angeschlossen das geräumige Arbeitszimmer oder Kinderzimmer. Hochwertiges Fischgrätparkett in den Wohnräumen, stilvolle Fliesen im Badezimmer und eine Fußbodenheizung schaffen ein modernes und komfortables Wohngefühl. Die grifflose Premiumküche in Weiß mit Betonoptik-Arbeitsplatte und Holzakzenten (Astoria Eiche) ist mit Miele-Markengeräten und LED-Beleuchtung ausgestattet. Die Mietkosten für die Einbauküche (Wert: ca. 18.000 €) sind bereits in der Kaltmiete enthalten. Ein zugehöriger Außenstellplatz, der für 75,00 € mitvermietet wird, ergänzt dieses attraktive Angebot. Aufgrund des Denkmalschutzes ist kein Energieausweis erforderlich.

Fazit

Erleben Sie ein exklusives Wohnerlebnis in einer der faszinierendsten Immobilien Krefelds. Die einzigartige Verbindung von historischer Architektur und modernem Wohnkomfort macht die Erich-Kästner-Schule zu einem außergewöhnlichen Wohnort. Lassen Sie sich von diesem beeindruckenden Ensemble begeistern und entdecken Sie stilvolles Wohnen inmitten historischer Kulisse.

Haben Sie Fragen oder einen Besichtigungswunsch, melden Sie sich sehr gerne.

Codice oggetto: 24052207 - 47807 Krefeld - Fischeln

Tutto sulla posizione

Die Wohnung liegt im südlichen Teil von Krefeld, einer Stadt mit rund 230.000 Einwohnern am Niederrhein in Nordrhein-Westfalen. Krefeld ist bekannt für seine historische Seidenproduktion und hat sich im Laufe der Zeit zu einem vielseitigen Wirtschafts- und Wohnstandort entwickelt. Die Lage der Kölner Straße ist geprägt durch eine ausgewogene Mischung aus Wohn- und Gewerbeimmobilien sowie einer guten Infrastruktur, die sowohl für Pendler als auch für Anwohner attraktiv ist.

Umgebung und Infrastruktur

Die Kölner Straße ist eine der zentralen Verkehrsachsen Krefelds und bietet eine direkte Verbindung in die Innenstadt, die etwa 10 bis 15 Minuten entfernt ist. Die Nähe zu wichtigen Verkehrswegen sorgt für eine hervorragende Erreichbarkeit mit dem Auto, insbesondere durch die schnelle Anbindung an die Autobahnen A57 und A44. Dadurch sind die umliegenden Großstädte wie Düsseldorf, Mönchengladbach und Duisburg bequem in weniger als 30 Minuten zu erreichen, was die Lage für Berufspendler besonders interessant macht. Öffentliche Verkehrsmittel, wie Busse und Straßenbahnen, sind fußläufig erreichbar, mit Haltestellen in unmittelbarer Nähe. Dadurch wird auch ohne Auto eine komfortable Anbindung an die Innenstadt sowie andere Stadtteile gewährleistet. Der Krefelder Hauptbahnhof liegt ebenfalls nur wenige Kilometer entfernt und bietet regionale sowie überregionale Zugverbindungen.

Einkaufen und Versorgung

In der Umgebung befinden sich zahlreiche Einkaufsmöglichkeiten, die den täglichen Bedarf decken. Supermärkte, Bäckereien und Drogerien sind innerhalb weniger Minuten erreichbar. Darüber hinaus gibt es in der näheren Umgebung kleinere Einzelhandelsgeschäfte, Apotheken und Ärzte, die eine umfassende Versorgung sicherstellen.

Bildung und Freizeit

Die Lage bietet auch Zugang zu einem breiten Bildungsangebot. Kindergärten, Grundschulen sowie weiterführende Schulen sind in der Umgebung vorhanden. Freizeitmöglichkeiten sind ebenfalls vielfältig. Der nahegelegene Stadtpark Fischeln ist ein beliebtes Naherholungsgebiet, ideal für Spaziergänge, Jogging oder Picknicks im Grünen. Darüber hinaus verfügt Krefeld über zahlreiche Sportvereine, Fitnessstudios und kulturelle Einrichtungen wie das Stadttheater und verschiedene Museen.

Codice oggetto: 24052207 - 47807 Krefeld - Fischeln

Ulteriori informazioni

HAFTUNG: Wir weisen darauf hin, dass die von uns weitergegebenen Objektinformationen, Unterlagen, Pläne etc. vom Verkäufer bzw. Vermieter stammen. Eine Haftung für die Richtigkeit oder Vollständigkeit der Angaben übernehmen wir daher nicht. Es obliegt daher unseren Kunden, die darin enthaltenen Objektinformationen und Angaben auf ihre Richtigkeit hin zu überprüfen. Alle Immobilienangebote sind freibleibend und vorbehaltlich Irrtümer, Zwischenverkauf- und Vermietung oder sonstiger Zwischenverwertung.

UNSER SERVICE FÜR SIE ALS EIGENTÜMER:

Planen Sie den Verkauf oder die Vermietung Ihrer Immobilie, so ist es für Sie wichtig, deren Marktwert zu kennen. Lassen Sie kostenfrei und unverbindlich den aktuellen Wert Ihrer Immobilie professionell durch einen unserer Immobilienspezialisten einschätzen. Unser bundesweites und internationales Netzwerk ermöglicht es uns, Verkäufer bzw. Vermieter und Interessenten bestmöglich zusammenzuführen.

Codice oggetto: 24052207 - 47807 Krefeld - Fischeln

Partner di contatto

Per ulteriori informazioni, si prega di contattare la persona di riferimento:

Nadin Ostendorf

Marktstraße 8, 47798 Krefeld

Tel.: +49 2151 - 93 188 0

E-Mail: krefeld@von-poll.com

Alla clausola di esclusione di responsabilità di von Poll Immobilien GmbH

www.von-poll.com