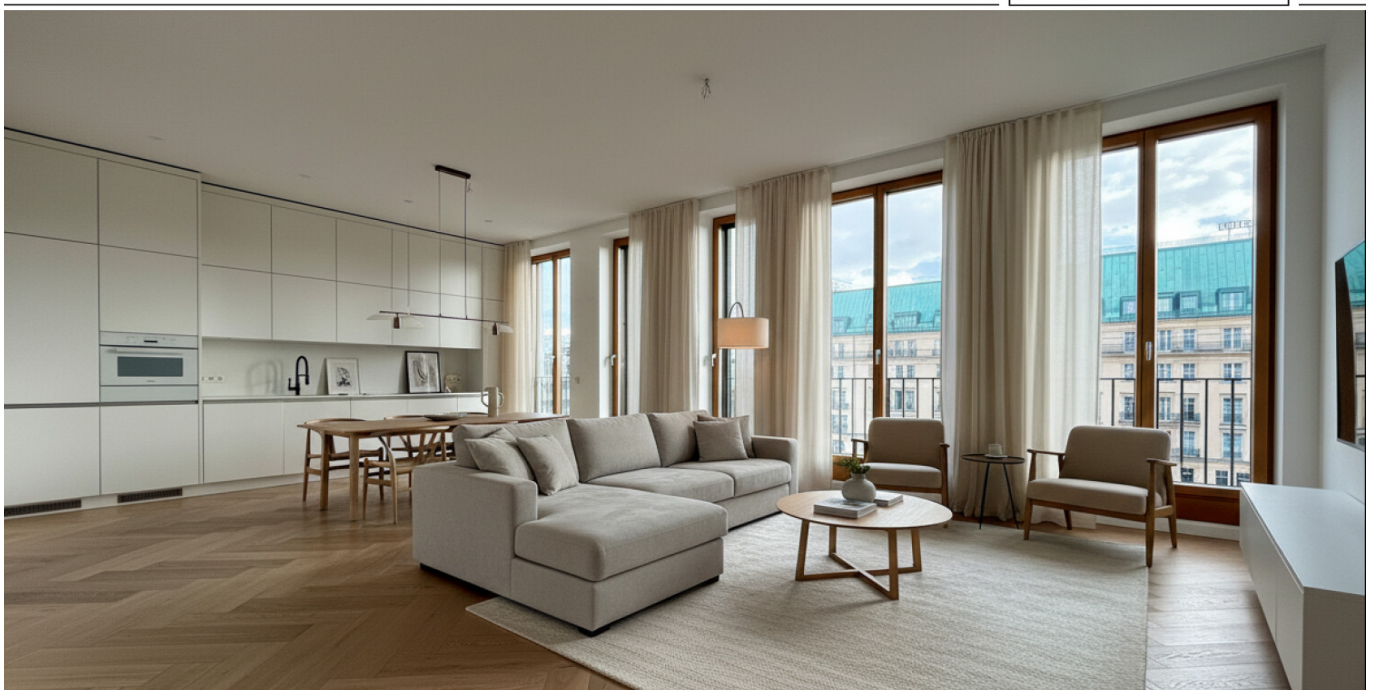


berlin - Mitte

Lussuosa residenza con 2 camere con vista sull'Hotel Adlon

Codice oggetto: 25136033



www.von-poll.com

PREZZO D'AFFITTO: 2.650 EUR • SUPERFICIE NETTA: ca. 76 m² • VANI: 2

Codice oggetto: 25136033 - 10117 berlin - Mitte

- A colpo d'occhio
- La proprietà
- Dati energetici
- Una prima impressione
- Tutto sulla posizione
- Partner di contatto

Codice oggetto: 25136033 - 10117 berlin - Mitte

A colpo d'occhio

Codice oggetto	25136033	Prezzo d'affitto	2.650 EUR
Superficie netta	ca. 76 m ²	Costi aggiuntivi	400 EUR
Piano	4	Appartamento	Appartamento
Vani	2		
Camere da letto	1		
Bagni	1		
Anno di costruzione	2001		

Codice oggetto: 25136033 - 10117 berlin - Mitte

Dati energetici

Tipologia di
riscaldamento

Teleriscaldamento

Certificazione
energetica

Legally not required

Fonte di
alimentazione

Teleriscaldamento

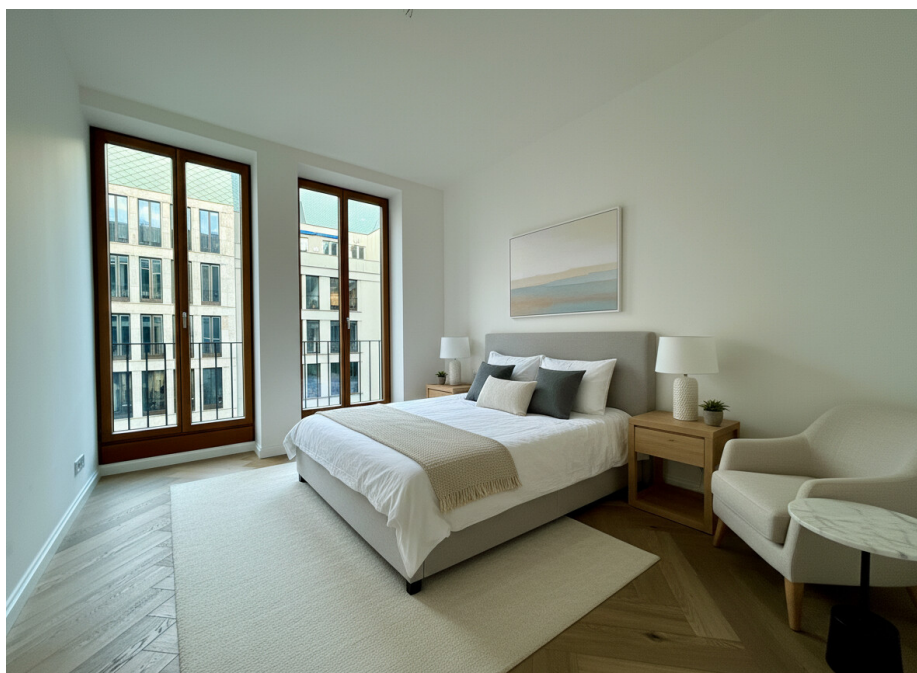
Codice oggetto: 25136033 - 10117 berlin - Mitte

La proprietà



Codice oggetto: 25136033 - 10117 berlin - Mitte

La proprietà



Codice oggetto: 25136033 - 10117 berlin - Mitte

La proprietà



Codice oggetto: 25136033 - 10117 berlin - Mitte

La proprietà



Codice oggetto: 25136033 - 10117 berlin - Mitte

Una prima impressione

In una delle posizioni più ambite della capitale, proprio di fronte al leggendario Hotel Adlon, questo eccezionale bilocale vi aspetta al quarto piano di un moderno complesso residenziale. Con una superficie di circa 76 metri quadrati, l'appartamento combina design minimalista, materiali di alta qualità e un'impressionante luce naturale per creare un'esperienza abitativa davvero eccezionale. Entrando, percepirete immediatamente le linee pulite e l'eleganza senza tempo: ampie finestre con infissi in legno inondano la stanza di calda luce naturale e offrono una vista mozzafiato sulle facciate storiche circostanti. L'ampia zona giorno e pranzo, con un'elegante cucina bianca realizzata su misura, colpisce per la sua disposizione open space. Elettrodomestici di alta gamma e raffinati sanitari neri creano un contrasto moderno e sottolineano il carattere sofisticato dell'appartamento. La camera da letto offre tranquillità e comfort ai massimi livelli. L'adiacente cabina armadio con mobili a muro su misura crea un'esperienza di lusso e offre elegantemente ampio spazio di archiviazione. L'elegante bagno si presenta come un rifugio moderno, dotato di una cabina doccia con getto a pioggia, sanitari eleganti e piastrelle di grande formato che creano un'atmosfera di tranquillità ed esclusività. Il sofisticato parquet a spina di pesce si estende in tutto l'appartamento, conferendogli un tocco caldo e armonioso. Caratteristiche e punti salienti: circa 76 m² di superficie abitabile, ultimo piano con ascensore, ampia zona giorno/pranzo con cucina di design a pianta aperta, cucina componibile di alta gamma con elettrodomestici di alta qualità, finestre a tutta altezza con telai in legno, cabina armadio con armadi a muro su misura, bagno di design con doccia a pioggia e sanitari eleganti, sofisticato parquet a spina di pesce, illuminazione soffusa e un moderno concept degli spazi, posizione da sogno con vista sull'Hotel Adlon e sulla Porta di Brandeburgo. Questo appartamento è un punto di riferimento per chi apprezza lo stile, la qualità e uno degli indirizzi più esclusivi di Berlino.

Codice oggetto: 25136033 - 10117 berlin - Mitte

Tutto sulla posizione

Zwischen Geschichte und Gegenwart – der Pariser Platz zählt zu den herausragendsten Wohnlagen Berlins. Als kulturelles und politisches Zentrum der Hauptstadt bietet dieser Standort eine außergewöhnliche Mischung aus historischer Bedeutung, internationalem Flair und urbanem Lebensstil.

Die unmittelbare Nähe zu Berlins Top-Adressen wie dem Brandenburger Tor, dem Reichstagsgebäude, dem Tiergarten und der Spree verleiht dieser Lage ihren ganz besonderen Reiz. Gleichzeitig überzeugt die Umgebung durch ein breit gefächertes Angebot an Kunst, Kultur, Gastronomie und Shopping – von der Staatsoper über den Gendarmenmarkt bis zur Mall of Berlin.

Auch für den täglichen Bedarf ist alles bequem erreichbar – und die Verkehrsanbindung ist exzellent: Mit der U-Bahn, S-Bahn oder dem Bus gelangen Sie schnell in alle Bezirke der Stadt. Und doch erleben Sie hier eine ruhige, beinahe entschleunigte Wohnqualität, die ihregleichen sucht.

Ein Ort für Menschen, die mitten im Geschehen sein möchten – ohne auf Eleganz, Stil und Komfort zu verzichten.

Codice oggetto: 25136033 - 10117 berlin - Mitte

Partner di contatto

Per ulteriori informazioni, si prega di contattare la persona di riferimento:

Nicole Pötter

Französische Straße 13, 10117 Berlin

Tel.: +49 30 - 20 63 39 92 0

E-Mail: berlin.mitte@von-poll.com

Alla clausola di esclusione di responsabilità di von Poll Immobilien GmbH

www.von-poll.com