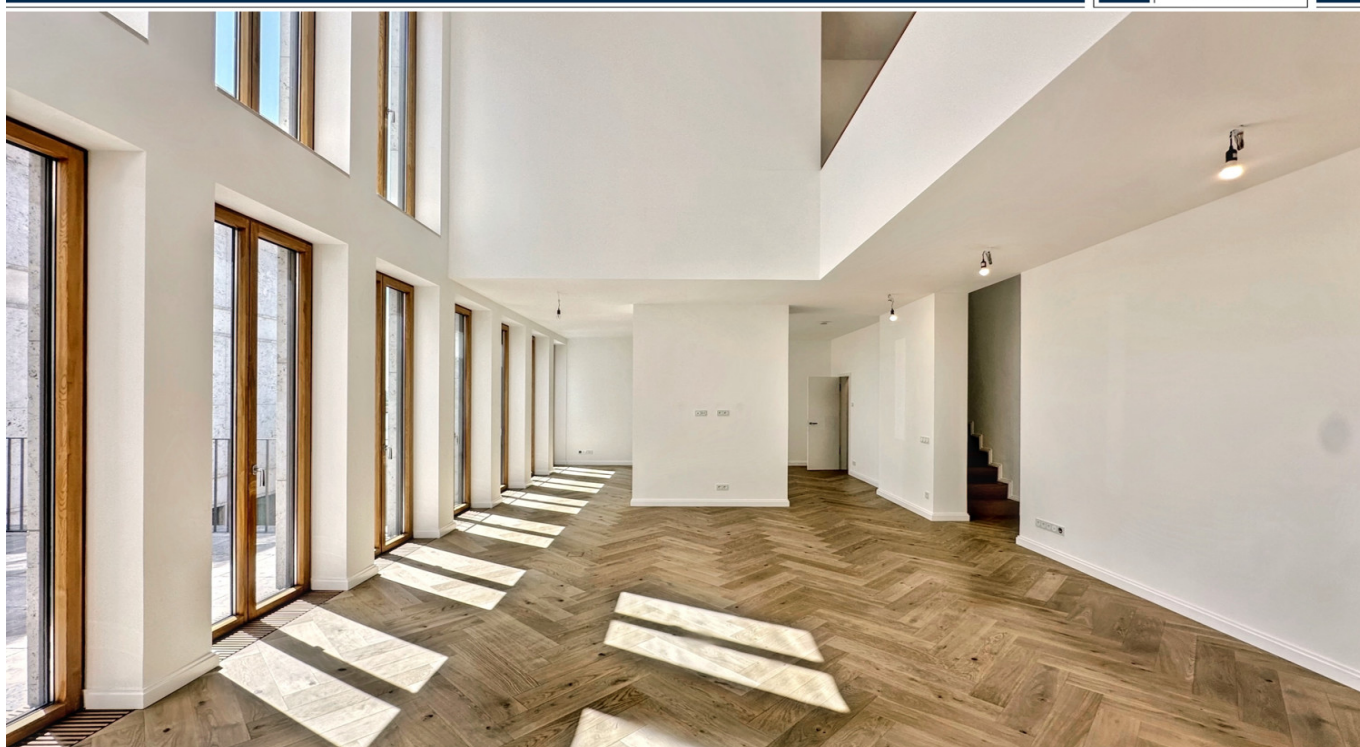


Berlin – Mitte

Vivere con stile su due piani: una maisonette piena di eleganza e comfort

Codice oggetto: 25136026

FÜR SIE IN DEN BESTEN LAGEN



PREZZO D'AFFITTO: 7.175 EUR • SUPERFICIE NETTA: ca. 205 m² • VANI: 3

Codice oggetto: 25136026 - 10117 Berlin – Mitte

- A colpo d'occhio
- La proprietà
- Dati energetici
- Una prima impressione
- Tutto sulla posizione
- Partner di contatto

Codice oggetto: 25136026 - 10117 Berlin – Mitte

A colpo d'occhio

Codice oggetto	25136026
Superficie netta	ca. 205 m²
Piano	6
Vani	3
Camere da letto	2
Bagni	2
Anno di costruzione	2001
Garage/Posto auto	3 x Garage, 250 EUR (Affitto)

Prezzo d'affitto	7.175 EUR
Costi aggiuntivi	1.000 EUR
Appartamento	Maisonette
Tipologia costruttiva	massiccio
Caratteristiche	Terrazza, Bagni di servizio, Caminetto

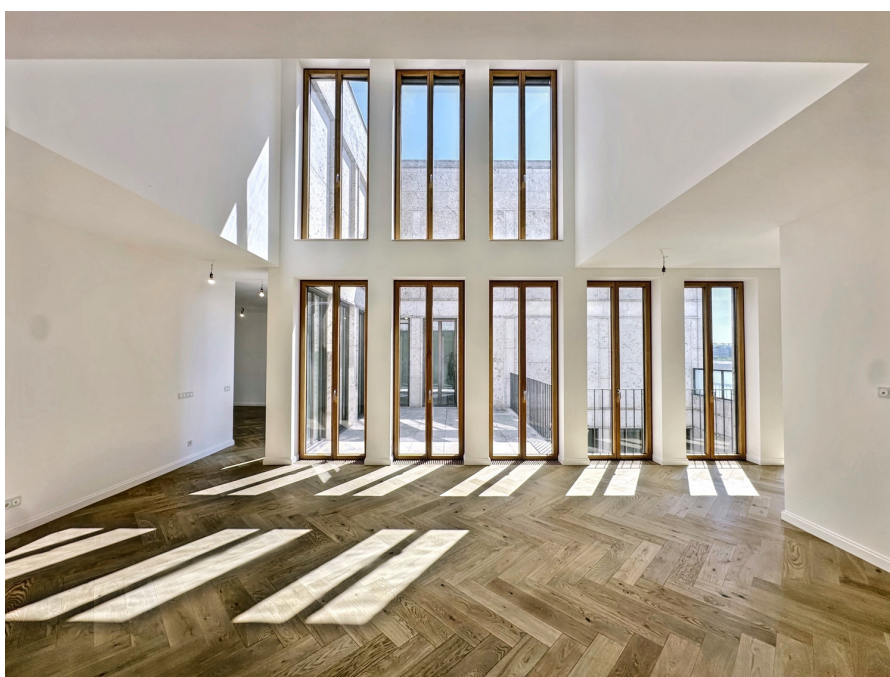
Codice oggetto: 25136026 - 10117 Berlin – Mitte

Dati energetici

Tipologia di riscaldamento	a pavimento
Fonte di alimentazione	Teleriscaldamento
Classe Energetica	Al momento della creazione del documento la certificazione energetica non era ancora disponibile.

Codice oggetto: 25136026 - 10117 Berlin – Mitte

La proprietà



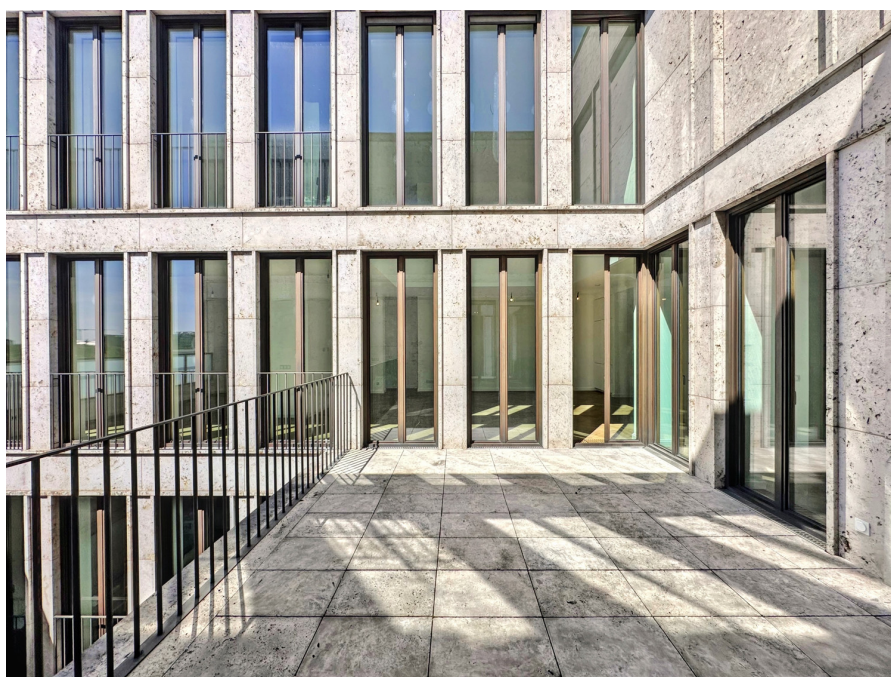
Codice oggetto: 25136026 - 10117 Berlin – Mitte

La proprietà



Codice oggetto: 25136026 - 10117 Berlin – Mitte

La proprietà



Codice oggetto: 25136026 - 10117 Berlin – Mitte

La proprietà



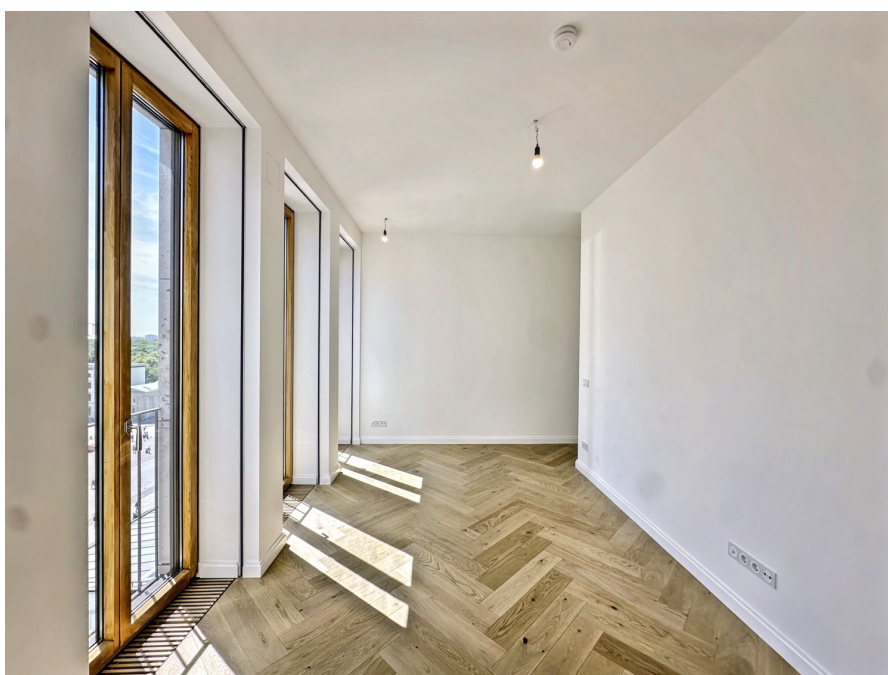
Codice oggetto: 25136026 - 10117 Berlin – Mitte

La proprietà



Codice oggetto: 25136026 - 10117 Berlin – Mitte

La proprietà



Codice oggetto: 25136026 - 10117 Berlin – Mitte

La proprietà



Codice oggetto: 25136026 - 10117 Berlin – Mitte

Una prima impressione

Questo elegante appartamento duplex, con circa 205 m² di superficie abitabile, coniuga un'eleganza senza tempo con un comfort abitativo esclusivo. Tre ampie stanze e una disposizione open space offrono le condizioni ideali per uno stile di vita moderno con un tocco di lusso: perfetto per coppie, piccole famiglie o single esigenti che necessitano di spazio extra. L'ampia zona giorno colpisce per il suo design aperto e l'atmosfera luminosa. Le ampie finestre lasciano entrare molta luce naturale, creando una piacevole sensazione di spazio. La cucina componibile di alta qualità con un'elegante isola ed elettrodomestici moderni si integra armoniosamente nel concetto abitativo generale ed è ideale per intrattenere gli ospiti o gustare delizie culinarie. L'elegante pavimento in parquet di rovere a spina di pesce conferisce alla zona giorno e alla zona notte un tocco caldo ed elegante. Due bagni esclusivi, uno con un'ampia cabina doccia, l'altro anch'esso rifinito con cura, garantiscono comfort e privacy. L'ampia terrazza, perfetta per rilassarsi all'aperto, è un punto di forza. L'appartamento dispone di due comode camere da letto, una delle quali con accesso diretto al bagno. La sofisticata disposizione su due livelli conferisce all'immobile un carattere unico e apre versatili possibilità. Con i suoi ampi spazi, le finiture di alta qualità e la posizione esclusiva su Pariser Platz, questo appartamento duplex offre un'esperienza abitativa eccezionale, perfetta per chi cerca qualcosa di speciale e desidera vivere con stile nel cuore di Berlino. Questa proprietà combina uno stile di vita moderno con un design curato e comfort di alta qualità. Lasciatevi convincere dai vantaggi di questo appartamento durante una visita di persona e scoprite il comfort e la qualità di questa straordinaria opportunità abitativa. Contattateci per fissare un appuntamento e saperne di più.

Codice oggetto: 25136026 - 10117 Berlin – Mitte

Tutto sulla posizione

Der Pariser Platz zählt zu den prestigeträchtigsten Adressen Berlins und bildet das Herzstück eines einzigartigen städtebaulichen Ensembles, das Geschichte und Moderne miteinander verbindet. Hier residieren nicht nur namhafte Institutionen und Botschaften, sondern auch einige der exklusivsten Wohn- und Geschäftshäuser der Hauptstadt.

Die Bewohner dieser Maisonettewohnung profitieren von einer herausragenden urbanen Lebensqualität: In unmittelbarer Umgebung finden sich ikonische Sehenswürdigkeiten wie das Brandenburger Tor, der Reichstag, der Tiergarten und die Spree – alle bequem fußläufig erreichbar. Der Ausblick auf das Hotel Adlon, die Berliner Skyline und die grünen Weiten des Tiergartens verleiht dem Wohngefühl eine außergewöhnliche Dimension.

Rund um den Pariser Platz entfaltet sich eine faszinierende Mischung aus Tradition und Moderne. Exklusive Boutiquen, renommierte Restaurants, charmante Straßencafés und ein vielfältiges Kulturangebot – von der Berliner Philharmonie bis zur Staatsoper – bieten unzählige Möglichkeiten zur Freizeitgestaltung. Auch Shoppingziele wie die Mall of Berlin oder The Playce am Potsdamer Platz liegen nur wenige Gehminuten entfernt.

Dank der hervorragenden Anbindung an den öffentlichen Nahverkehr gelangen Sie schnell und unkompliziert in alle Stadtteile Berlins. Trotz der zentralen Lage bleibt die Umgebung erstaunlich ruhig – ein Ort, der urbanen Puls mit entspannter Wohnatmosphäre vereint.

Codice oggetto: 25136026 - 10117 Berlin – Mitte

Partner di contatto

Per ulteriori informazioni, si prega di contattare la persona di riferimento:

Nicole Pötter

Französische Straße 14, 10117 Berlin

Tel.: +49 30 - 20 63 39 92 0

E-Mail: berlin.mitte@von-poll.com

Alla clausola di esclusione di responsabilità di von Poll Immobilien GmbH

www.von-poll.com