

Ulm - Wiblingen

Mehr Ebenen. Mehr Möglichkeiten.

Codice oggetto: 26069003



www.von-poll.com

PREZZO D'ACQUISTO: 550.000 EUR • SUPERFICIE NETTA: ca. 131 m² • VANI: 5 • SUPERFICIE DEL TERRENO: 342 m²

Codice oggetto: 26069003 - 89079 Ulm - Wiblingen

- A colpo d'occhio
- La proprietà
- Dati energetici
- Planimetrie
- Una prima impressione
- Tutto sulla posizione
- Ulteriori informazioni
- Partner di contatto

Codice oggetto: 26069003 - 89079 Ulm - Wiblingen

A colpo d'occhio

Codice oggetto	26069003
Superficie netta	ca. 131 m ²
Vani	5
Bagni	1
Anno di costruzione	1976
Garage/Posto auto	1 x Garage

Prezzo d'acquisto	550.000 EUR
Casa	Villa a schiera di testa
Compenso di mediazione	Käuferprovision beträgt 3,57 % (inkl. MwSt.) des beurkundeten Kaufpreises
Tipologia costruttiva	massiccio
Caratteristiche	Terrazza, Bagni di servizio, Giardino / uso comune, Cucina componibile, Balcone

Codice oggetto: 26069003 - 89079 Ulm - Wiblingen

Dati energetici

Tipologia di riscaldamento	a pavimento	Certificazione energetica	Attestato Prestazione Energetica
Riscaldamento	Cogenerazione rinnovabile	Consumo energetico	201.60 kWh/m ² a
Certificazione energetica valido fino a	15.02.2036	Classe di efficienza energetica	G
Fonte di alimentazione	Teleriscaldamento	Anno di costruzione secondo il certificato energetico	1972

Codice oggetto: 26069003 - 89079 Ulm - Wiblingen

La proprietà



Codice oggetto: 26069003 - 89079 Ulm - Wiblingen

La proprietà



Codice oggetto: 26069003 - 89079 Ulm - Wiblingen

La proprietà



Codice oggetto: 26069003 - 89079 Ulm - Wiblingen

La proprietà



Codice oggetto: 26069003 - 89079 Ulm - Wiblingen

La proprietà



**VP VON POLL
IMMOBILIEN**

**Finden Sie
Ihre Immobilie.**

Vorgemerkte Suchkunden
erfahren frühzeitig von
neuen Immobilienangeboten.

www.von-poll.com/ulm

Hat dieses Objekt Ihr Interesse geweckt?

Sie wünschen weitere Impressionen?

Sie möchten die genaue Lage erfahren?

Wir senden Ihnen gern alle gewünschten Informationen zu.

Kontaktieren Sie uns unter:

T.: 0731 - 97 73 89 0

Shop Ulm | Turmgasse 13 | 89073 Ulm | ulm@von-poll.com

Codice oggetto: 26069003 - 89079 Ulm - Wiblingen

La proprietà



Ihre Immobilienspezialisten

Eigentümern bieten wir eine kostenfreie und unverbindliche
Marktpreiseinschätzung ihrer Immobilie an.



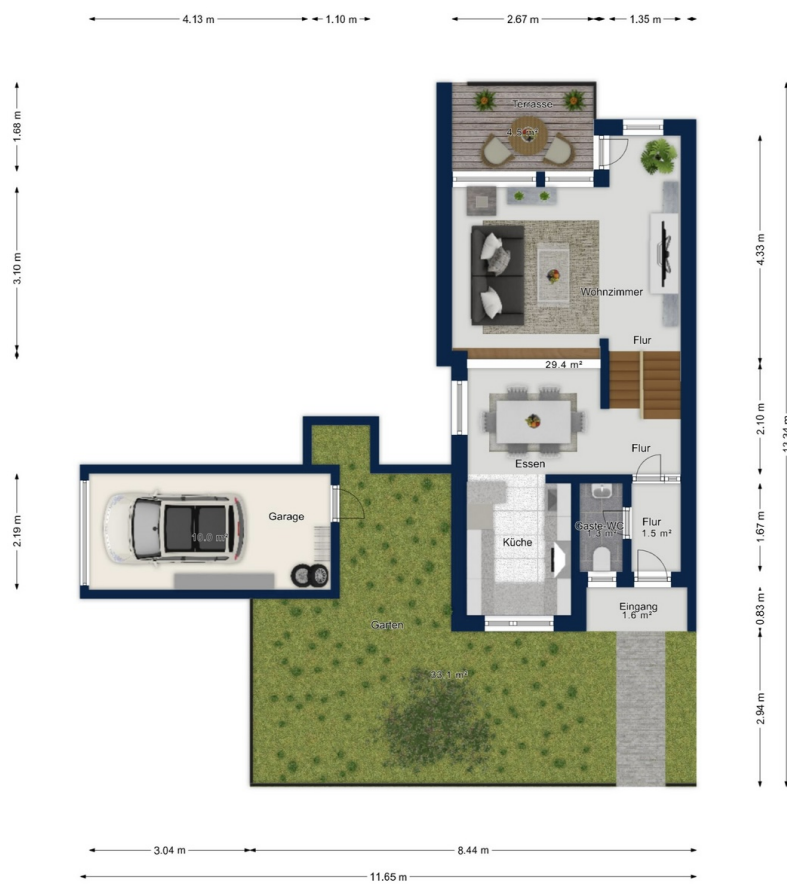
Kontaktieren Sie uns, wir freuen uns darauf, Sie persönlich und individuell zu beraten.

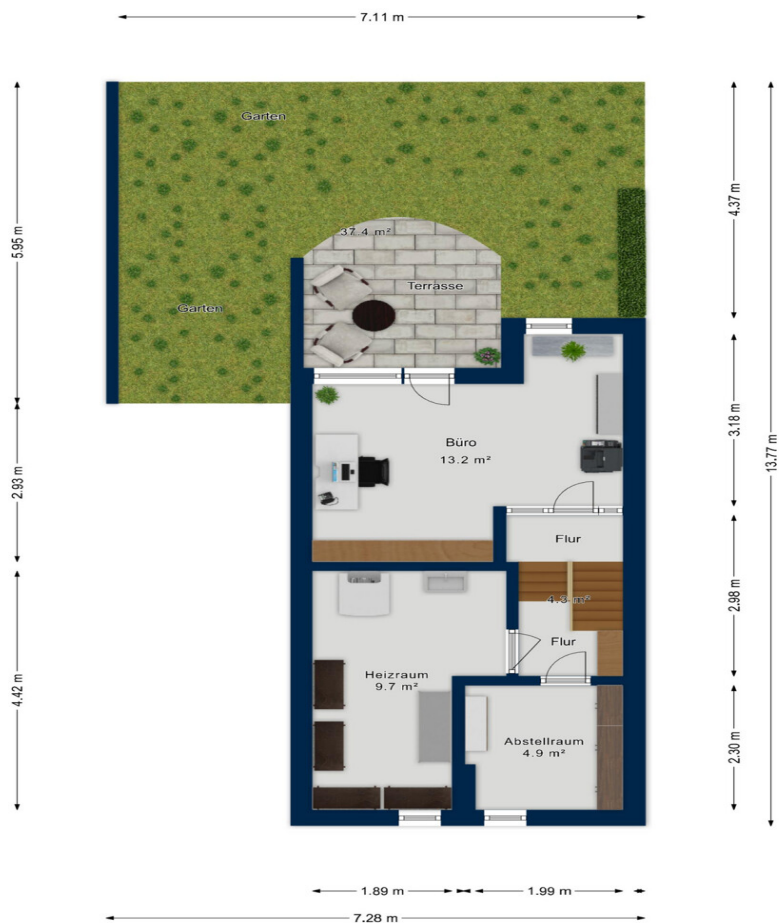
T.: 0731 - 97 73 89 0

Partner-Shop Ulm | Turmgasse 13 | 89073 Ulm
ulm@von-poll.com | www.von-poll.com/ulm

Codice oggetto: 26069003 - 89079 Ulm - Wiblingen

Planimetrie





Flurplatten, nicht maßstablich

Questa pianta non è in scala. I documenti ci sono stati dati dal cliente. Per questo motivo, non possiamo garantire la precisione delle informazioni.

Codice oggetto: 26069003 - 89079 Ulm - Wiblingen

Una prima impressione

Dieses Reihenendhaus präsentiert sich mit einer Wohnfläche von ca. 131 m² und bietet Raum für unterschiedliche Wohnbedürfnisse. Das Grundstück umfasst ca. 342 m² und schafft damit ein angenehmes Gleichgewicht zwischen Nutzfläche und Außenbereich. Mit insgesamt vier Zimmern eröffnet das Haus vielfältige Gestaltungsmöglichkeiten und ausreichend Platz für die individuelle Entfaltung der Bewohner.

Das im Jahr 1976 erbaute Haus überzeugt durch eine Kombination ausgewählter Ausstattungsdetails. Ein besonderes Merkmal ist der hochwertige Travertinboden, der dem Innenraum ein harmonisches Ambiente verleiht. Für Behaglichkeit sorgt die integrierte Fußbodenheizung. Die Wärmeversorgung erfolgt zudem wartungsarm, umweltfreundlich und effizient über Fernwärme.

Der Außenbereich hält mehrere Rückzugsmöglichkeiten bereit: Der Balkon bietet weite Ausblicke, während die Terrasse unmittelbar vor dem Wohnzimmer zum Verweilen im Freien einlädt. Zusätzlich verfügt das Haus über einen Freisitz, der sich ideal für entspannte Stunden im Garten eignet.

Ein weiteres Plus ist die Einzelgarage direkt an der Grundstücksgrenze, die bequeme und witterungsunabhängige Parkmöglichkeiten garantiert und die Möglichkeit der Stromversorgung bietet.

Die Lage des Hauses verbindet komfortables Wohnen in einem Reihenendhaus mit den Vorzügen eines größeren Grundstücks; nur ein direkter Nachbar und zusätzlichen Fenstern.

Durch den Einsatz hochwertiger Materialien und die technische Ausstattung mit

Fernwärme und Fußbodenheizung entspricht das Reihenendhaus modernen Anforderungen an Energieeffizienz und Komfort. Diese Merkmale unterstreichen die Wertigkeit des Angebots und schaffen eine ausgezeichnete Grundlage für die individuelle Wohnraumgestaltung.

Codice oggetto: 26069003 - 89079 Ulm - Wiblingen

Tutto sulla posizione

Ulm besticht als lebenswerte kleine Großstadt mit einem stabilen und wohlhabenden Bevölkerungsprofil. Die Stadt überzeugt durch eine starke wirtschaftliche Basis in den Bereichen Fertigung, Technik und Engineering, gepaart mit einer niedrigen Arbeitslosigkeit und einer internationalen Vielfalt, die eine lebendige und zukunftsorientierte Gemeinschaft fördert. Diese Rahmenbedingungen schaffen ein sicheres und nachhaltiges Umfeld, das besonders für Familien mit Blick auf eine wertbeständige Immobilieninvestition von großem Interesse ist.

Der Stadtteil Wiblingen bietet Familien ein besonders attraktives Umfeld, das durch eine hervorragende Infrastruktur und eine Vielzahl an Freizeit- und Bildungsmöglichkeiten besticht. In unmittelbarer Nähe finden sich mehrere Spielplätze, die in nur zwei bis drei Minuten zu Fuß erreichbar sind und damit ideale Orte für Kinder zum Spielen und Entdecken bieten. Sportbegeisterte Familien profitieren von nahegelegenen Sportanlagen. Für kulturelle und gemeinschaftliche Aktivitäten laden das Bürgerzentrum Wiblingen sowie das Gemeindezentrum ein, die in etwa sieben Minuten zu Fuß erreichbar sind und das nachbarschaftliche Leben bereichern.

Besonders hervorzuheben ist das umfassende Bildungsangebot, das von Kindergärten wie dem Kinderladen Wiblingen, der nur zwei Minuten entfernt liegt, bis hin zu Grund- und weiterführenden Schulen wie der Grundschule am Tannenplatz und dem Schulzentrum Ulm-Wiblingen Albert-Einstein-Gymnasium reicht, die alle in einem Radius von maximal zehn Gehminuten liegen. Diese Nähe ermöglicht kurze und sichere Wege für Kinder und Jugendliche. Die medizinische Versorgung ist ebenfalls hervorragend gewährleistet: Hausärzte, Zahnärzte und Apotheken befinden sich in nur fünf bis sechs Minuten Fußweg. Einen Steinwurf

entfernt eröffnet außerdem der Gögglinger Wald, mit seinen weitläufigen Forstwegen und dem Trimm-Dich-Pfad, vielfältige Möglichkeiten für Erholung und sportliche Aktivität im Grünen.

Auch die Nahversorgung ist optimal: Supermärkte sind in rund sechs Minuten zu Fuß erreichbar und gewährleisten eine bequeme Versorgung im Alltag. Für entspannte Momente sorgen charmante Cafés und Restaurants in fußläufiger Entfernung, die zum Verweilen und Genießen einladen. Die Anbindung an den öffentlichen Nahverkehr ist durch mehrere nahegelegene Bushaltestellen, die in vier bis fünf Minuten zu Fuß erreichbar sind, sehr gut gewährleistet und erleichtert den Familienalltag zusätzlich.

Codice oggetto: 26069003 - 89079 Ulm - Wiblingen

Ulteriori informazioni

GELDWÄSCHE: Als Immobilienmaklerunternehmen ist die von Poll Immobilien GmbH nach § 2 Abs. 1 Nr. 14 und § 11 Abs. 1, 2 Geldwäschegesetz (GwG) dazu verpflichtet, bei der Begründung einer Geschäftsbeziehung die Identität des Vertragspartners festzustellen und zu überprüfen, bzw. sobald ein ernsthaftes Interesse an der Durchführung des Immobilienkaufvertrages besteht. Hierzu ist es erforderlich, dass wir nach § 11 Abs. 4 GwG die relevanten Daten Ihres Personalausweises festhalten (wenn Sie als natürliche Person handeln) – beispielsweise mittels einer Kopie. Bei einer juristischen Person benötigen wir eine Kopie des Handelsregisterauszugs, aus welchem der wirtschaftlich Berechtigte hervorgeht. Das Geldwäschegesetz sieht vor, dass der Makler die Kopien bzw. Unterlagen fünf Jahre aufbewahren muss. Als unser Vertragspartner haben Sie auch eine Mitwirkungspflicht nach § 11 Abs. 6 GwG.

HAFTUNG: Wir weisen darauf hin, dass die von uns weitergegebenen Objektinformationen, Unterlagen, Pläne etc. vom Verkäufer bzw. Vermieter stammen. Eine Haftung für die Richtigkeit oder Vollständigkeit der Angaben übernehmen wir daher nicht. Es obliegt daher unseren Kunden, die darin enthaltenen Objektinformationen und Angaben auf ihre Richtigkeit hin zu überprüfen. Alle Immobilienangebote sind freibleibend und vorbehaltlich Irrtümer, Zwischenverkauf- und Vermietung oder sonstiger Zwischenverwertung.

UNSER SERVICE FÜR SIE ALS EIGENTÜMER:

Planen Sie den Verkauf oder die Vermietung Ihrer Immobilie, so ist es für Sie wichtig, deren Marktwert zu kennen. Lassen Sie kostenfrei und unverbindlich den aktuellen Wert Ihrer Immobilie professionell durch einen unserer Immobilienspezialisten einschätzen. Unser bundesweites und internationales Netzwerk ermöglicht es uns, Verkäufer bzw. Vermieter und Interessenten

bestmöglich zusammenzuführen.

Codice oggetto: 26069003 - 89079 Ulm - Wiblingen

Partner di contatto

Per ulteriori informazioni, si prega di contattare la persona di riferimento:

Tobias Saur

Turmgasse 13, 89073 Ulm

Tel.: +49 731 - 97 73 89 0

E-Mail: ulm@von-poll.com

Alla clausola di esclusione di responsabilità di von Poll Immobilien GmbH

www.von-poll.com