

Pfaffenhofen an der Roth

Familienfreundlich, einzigartig und geräumig

Codice oggetto: 26069001



www.von-poll.com

PREZZO D'ACQUISTO: 475.000 EUR • SUPERFICIE NETTA: ca. 136 m² • VANI: 6.5 • SUPERFICIE DEL TERRENO: 574 m²

Codice oggetto: 26069001 - 89284 Pfaffenhofen an der Roth

- **A colpo d'occhio**
- **La proprietà**
- **Dati energetici**
- **Planimetrie**
- **Una prima impressione**
- **Dettagli dei servizi**
- **Tutto sulla posizione**
- **Ulteriori informazioni**
- **Partner di contatto**

Codice oggetto: 26069001 - 89284 Pfaffenhofen an der Roth

A colpo d'occhio

Codice oggetto	26069001
Superficie netta	ca. 136 m ²
Tipologia tetto	a due falde
Vani	6.5
Camere da letto	4
Bagni	2
Anno di costruzione	1952

Prezzo d'acquisto	475.000 EUR
Casa	Porzioni di bifamiliari
Compenso di mediazione	Käuferprovision beträgt 2,975 % (inkl. MwSt.) des beurkundeten Kaufpreises
Modernizzazione / Riqualificazione	2020
Stato dell'immobile	Curato
Tipologia costruttiva	massiccio
Caratteristiche	Terrazza, Bagni di servizio, Giardino / uso comune, Cucina componibile

Codice oggetto: 26069001 - 89284 Pfaffenhofen an der Roth

Dati energetici

Tipologia di riscaldamento	centralizzato	Certificazione energetica	Attestato Prestazione Energetica
Riscaldamento	Pellet	Consumo energetico	160.90 kWh/m²a
Certificazione energetica valido fino a	27.12.2035	Classe di efficienza energetica	F
Fonte di alimentazione	Pellet	Anno di costruzione secondo il certificato energetico	1952

Codice oggetto: 26069001 - 89284 Pfaffenhofen an der Roth

La proprietà



Codice oggetto: 26069001 - 89284 Pfaffenhofen an der Roth

La proprietà



Codice oggetto: 26069001 - 89284 Pfaffenhofen an der Roth

La proprietà



Codice oggetto: 26069001 - 89284 Pfaffenhofen an der Roth

La proprietà



Codice oggetto: 26069001 - 89284 Pfaffenhofen an der Roth

La proprietà



Codice oggetto: 26069001 - 89284 Pfaffenhofen an der Roth

La proprietà



Ihre Immobilienspezialisten

Eigentümern bieten wir eine kostenfreie und unverbindliche
Marktpreiseinschätzung ihrer Immobilie an.



Kontaktieren Sie uns, wir freuen uns darauf, Sie persönlich und individuell zu beraten.

T.: 0731 - 97 73 89 0

Partner-Shop Ulm | Turmgasse 13 | 89073 Ulm
ulm@von-poll.com | www.von-poll.com/ulm

Codice oggetto: 26069001 - 89284 Pfaffenhofen an der Roth

La proprietà



VP VON POLL
IMMOBILIEN

**Finden Sie
Ihre Immobilie.**

Vorgemerkte Suchkunden
erfahren frühzeitig von
neuen Immobilienangeboten.

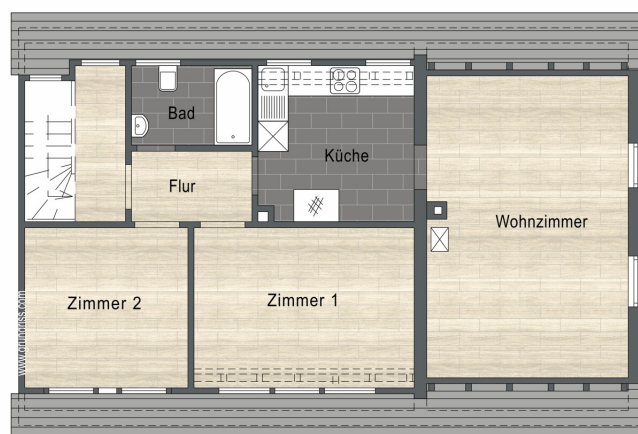
www.von-poll.com/ulm

Codice oggetto: 26069001 - 89284 Pfaffenhofen an der Roth

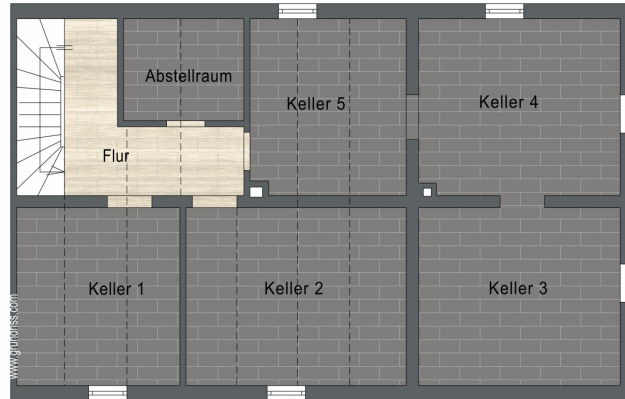
Planimetrie



Erdgeschoss



Dachgeschoss



Kellergeschoss

Questa pianta non è in scala. I documenti ci sono stati dati dal cliente. Per questo motivo, non possiamo garantire la precisione delle informazioni.

Codice oggetto: 26069001 - 89284 Pfaffenhofen an der Roth

Una prima impressione

Diese attraktive Doppelhaushälfte liegt in ruhiger Ortsrandlage und bietet einen freien, unverbaubaren Panoramablick über Felder und Grünflächen.

Die Immobilie überzeugt durch vielseitige Gestaltungsmöglichkeiten im Innenbereich. Raumaufteilung und Wohnkonzepte lassen sich flexibel an individuelle Bedürfnisse anpassen. Ein Anbau aus dem Jahr 1980 erweitert das Platzangebot sinnvoll.

Sowohl im Erd- als auch im Obergeschoss befinden sich moderne Einbauküchen mit hochwertigen Geräten, zeitlosem Design und großzügigem Stauraum. Jede Etage verfügt über ein großes, helles Badezimmer mit moderner Sanitärtechnik, Dusche und Badewanne sowie hochwertigen Armaturen. Großzügige Fensterfronten sorgen in allen Räumen für eine angenehme, lichtdurchflutete Atmosphäre.

Die Haustechnik ist überwiegend zentral im Technikraum im Keller untergebracht; sämtliche technischen Komponenten befinden sich in einem separaten Kellerraum. In einem weiteren Raum besteht die Möglichkeit, einen Schwedenofen zu installieren. Zudem verfügt das Haus über zwei Kamine.

Der Außenbereich bietet eine Doppelgarage mit Netzwerkanschluss und Wallbox sowie drei zusätzliche Stellplätze. Seitlich der Garage steht weiterer Stauraum zur Verfügung. Im angrenzenden Schuppen finden ein Anhänger, Gartengeräte und diverses Zubehör ausreichend Platz. Drei weitere abgeteilte Räume sind mit Starkstrom ausgestattet.

Der liebevoll angelegte Garten lädt zum Entspannen ein. Eine ca. 16 m² große Terrasse befindet sich direkt am Schuppen und bietet ideale Voraussetzungen für gemütliche Stunden im Freien.

Codice oggetto: 26069001 - 89284 Pfaffenhofen an der Roth

Dettagli dei servizi

- **Redundante Heizung, Pelletheizung, Scheitholzvergaser, Solar- Heizungsunterstützung mit ökologischen Betriebsstoffen 2009**
- **Solarthermie Südseite 2010**
- **PV-Anlage mit Inselbetrieb und Schwarzstartfähigkeit 2020**
- **Dach 2010**
- **Fenster Dreifachverglasung 2010**
- **Entkalkungsanlage 2019**
- **Wallbox**
- **Starkstromanschluss**

Codice oggetto: 26069001 - 89284 Pfaffenhofen an der Roth

Tutto sulla posizione

Pfaffenhofen an der Roth besticht als wachsender, familienfreundlicher Standort mit einer harmonischen Verbindung aus ländlicher Idylle und moderner Infrastruktur. Die großzügigen Grundstücke und die niedrige Bevölkerungsdichte bieten Raum für ein entspanntes und naturnahes Leben, während die Nähe zum dynamischen Neu-Ulm eine ausgezeichnete Anbindung an städtische Angebote und Arbeitsplätze gewährleistet. Die verkehrsgünstige Lage nahe der Autobahn A8 erleichtert zudem den Pendelverkehr und macht Pfaffenhofen an der Roth zu einem idealen Wohnort für Familien, die Ruhe und Lebensqualität schätzen.

Die Umgebung bietet ein besonders familienfreundliches Lebensgefühl, das durch eine solide Bildungs- und Gesundheitsversorgung geprägt ist. In Pfaffenhofen an der Roth finden Familien ein vertrauensvolles Umfeld. Die Nähe zu vielfältigen Freizeitmöglichkeiten und Gemeinschaftseinrichtungen fördert ein aktives und soziales Miteinander, das gerade für Familien von großer Bedeutung ist.

Die Infrastruktur vor Ort überzeugt durch eine Vielzahl an Bildungseinrichtungen, die fußläufig erreichbar sind: Kindertagesstätten wie St. Martin und St. Monika liegen nur etwa acht bis neun Minuten zu Fuß entfernt, während die Hermann-Köhl-Grund- und Mittelschule in rund elf Minuten erreichbar ist. Auch die medizinische Versorgung ist hervorragend: Hausärzte, Zahnärzte sowie Apotheken befinden sich in einem Radius von sieben bis acht Minuten zu Fuß und garantieren schnelle Hilfe im Krankheitsfall. Für die tägliche Versorgung bieten mehrere Supermärkte, darunter REWE und PENNY, eine bequeme Erreichbarkeit in maximal zehn Minuten zu Fuß. Kulinarisch laden gemütliche Restaurants und Cafés wie die Römertaverne oder das Fiddler's Green Irish Pub zum Verweilen ein und schaffen Raum für gemeinsame Familienmomente. Freizeitaktivitäten werden durch zahlreiche Spielplätze und Sportanlagen in unmittelbarer Nähe bereichert, die in nur sieben bis neun Minuten zu Fuß erreichbar sind und Kindern sowie Erwachsenen vielfältige Möglichkeiten zur Erholung und Bewegung bieten. Die Anbindung an den öffentlichen Nahverkehr ist durch mehrere Busstationen wie Rudolf-Diesel-Straße und Espach, die jeweils nur drei Minuten zu Fuß entfernt sind, hervorragend gewährleistet und erleichtert Ausflüge in die Umgebung.

Für Familien, die Wert auf eine naturnahe und zugleich gut angebundene Wohnlage legen, präsentiert sich Pfaffenhofen an der Roth als ein Ort, der Lebensqualität, Gemeinschaft und Zukunftsperspektiven auf einzigartige Weise vereint.

Codice oggetto: 26069001 - 89284 Pfaffenhofen an der Roth

Ulteriori informazioni

GELDWÄSCHE: Als Immobilienmaklerunternehmen ist die von Poll Immobilien GmbH nach § 2 Abs. 1 Nr. 14 und § 11 Abs. 1, 2 Geldwäschegesetz (GwG) dazu verpflichtet, bei der Begründung einer Geschäftsbeziehung die Identität des Vertragspartners festzustellen und zu überprüfen, bzw. sobald ein ernsthaftes Interesse an der Durchführung des Immobilienkaufvertrages besteht. Hierzu ist es erforderlich, dass wir nach § 11 Abs. 4 GwG die relevanten Daten Ihres Personalausweises festhalten (wenn Sie als natürliche Person handeln) – beispielsweise mittels einer Kopie. Bei einer juristischen Person benötigen wir eine Kopie des Handelsregisterauszugs, aus welchem der wirtschaftlich Berechtigte hervorgeht. Das Geldwäschegesetz sieht vor, dass der Makler die Kopien bzw. Unterlagen fünf Jahre aufbewahren muss. Als unser Vertragspartner haben Sie auch eine Mitwirkungspflicht nach § 11 Abs. 6 GwG.

HAFTUNG: Wir weisen darauf hin, dass die von uns weitergegebenen Objektinformationen, Unterlagen, Pläne etc. vom Verkäufer bzw. Vermieter stammen. Eine Haftung für die Richtigkeit oder Vollständigkeit der Angaben übernehmen wir daher nicht. Es obliegt daher unseren Kunden, die darin enthaltenen Objektinformationen und Angaben auf ihre Richtigkeit hin zu überprüfen. Alle Immobilienangebote sind freibleibend und vorbehaltlich Irrtümer, Zwischenverkauf- und Vermietung oder sonstiger Zwischenverwertung.

UNSER SERVICE FÜR SIE ALS EIGENTÜMER:

Planen Sie den Verkauf oder die Vermietung Ihrer Immobilie, so ist es für Sie wichtig, deren Marktwert zu kennen. Lassen Sie kostenfrei und unverbindlich den aktuellen Wert Ihrer Immobilie professionell durch einen unserer Immobilienspezialisten einschätzen. Unser bundesweites und internationales Netzwerk ermöglicht es uns, Verkäufer bzw. Vermieter und Interessenten bestmöglich zusammenzuführen.

Alle im Exposé veröffentlichten Angaben, insbesondere zur (Wohn-)Fläche sowie (Wohn-)Flächenberechnungsmethode, sind ungeprüfte Angaben des Auftraggebers und können vom aktuellen Stand abweichen. Die (Wohn-)Flächenangaben stellen "circa"-Flächenangaben, also nur Näherungswerte, dar. Sämtliche im Exposé abgedruckten Grundrisspläne und Lichtbilder dienen lediglich der Visualisierung, sind nicht maßstäblich und können vom aktuellen Stand abweichen. Irrtum und Fehler bleiben vorbehalten.

Codice oggetto: 26069001 - 89284 Pfaffenhofen an der Roth

Partner di contatto

Per ulteriori informazioni, si prega di contattare la persona di riferimento:

Tobias Saur

Turm-gasse 13, 89073 Ulm
Tel.: +49 731 - 97 73 89 0
E-Mail: ulm@von-poll.com

Alla clausola di esclusione di responsabilità di von Poll Immobilien GmbH

www.von-poll.com