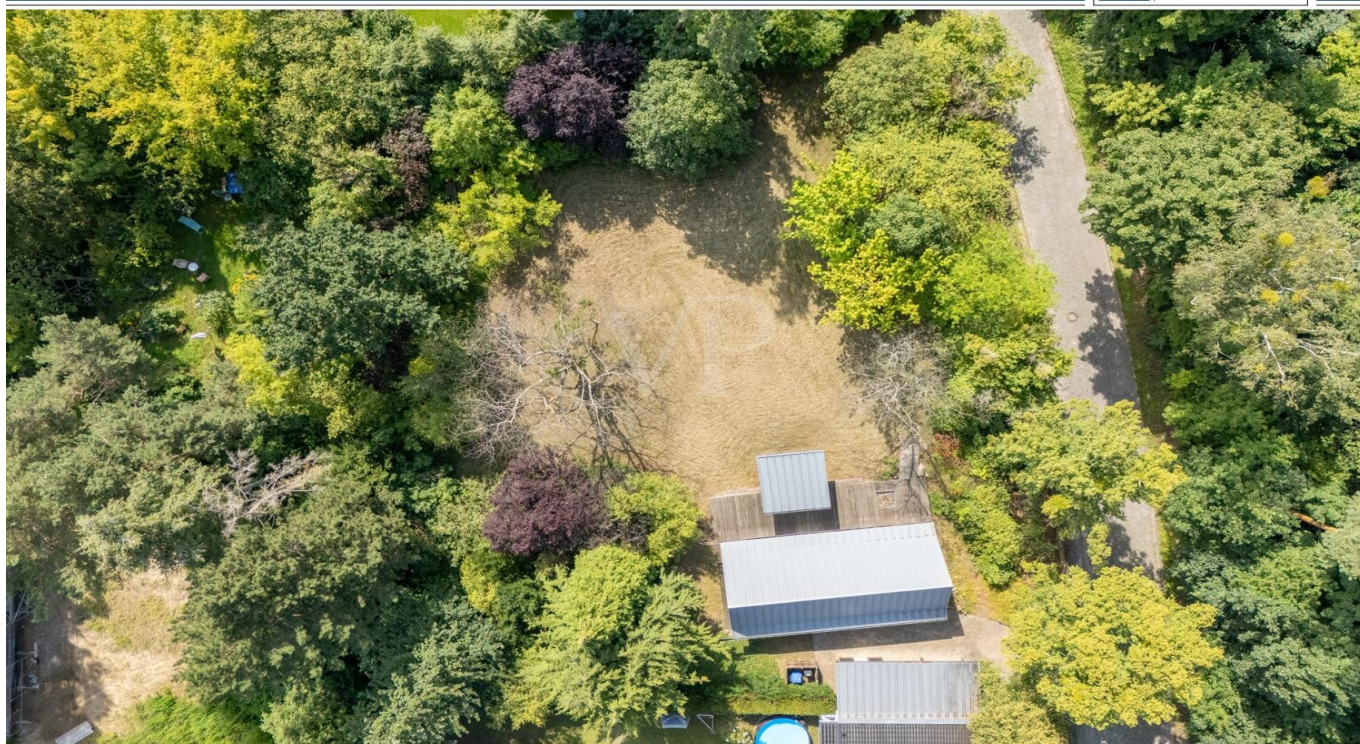


**Kleinmachnow**

Due interessanti terreni edificabili, 1.078 + 1.119 m<sup>2</sup>, con domanda di costruzione presentata 2x circa 400 m<sup>2</sup> di superficie abitabile

*Codice oggetto: 25096046*

FÜR SIE IN DEN BESTEN LAGEN



**PREZZO D'ACQUISTO: 2.157.000 EUR • SUPERFICIE DEL TERRENO: 2.197 m<sup>2</sup>**

Codice oggetto: 25096046 - 14532 Kleinmachnow

- A colpo d'occhio
- La proprietà
- Una prima impressione
- Dettagli dei servizi
- Tutto sulla posizione
- Ulteriori informazioni
- Partner di contatto

Codice oggetto: 25096046 - 14532 Kleinmachnow

## A colpo d'occhio

Codice oggetto	25096046	Prezzo d'acquisto	2.157.000 EUR
		Tipo di oggetto	Trama
		Compenso di mediazione	Käuferprovision beträgt 2,38 % (inkl. MwSt.) des beurkundeten Kaufpreises



Codice oggetto: 25096046 - 14532 Kleinmachnow

## La proprietà





Codice oggetto: 25096046 - 14532 Kleinmachnow

## La proprietà





Codice oggetto: 25096046 - 14532 Kleinmachnow

## La proprietà



Codice oggetto: 25096046 - 14532 Kleinmachnow

## La proprietà



FÜR SIE IN DEN BESTEN LAGEN



Gern informieren wir Sie persönlich über weitere Details zur Immobilie.  
Vereinbaren Sie einen Besichtigungstermin mit uns:

033203 – 80 379 0

Wir freuen uns, von Ihnen zu hören.

[www.von-poll.com](http://www.von-poll.com)

Codice oggetto: 25096046 - 14532 Kleinmachnow

## Una prima impressione

Due interessanti lotti di terreno con una superficie totale di circa 2.197 m<sup>2</sup> sono in vendita in una ricercata zona residenziale di Kleinmachnow. Il lotto di 1.078 m<sup>2</sup> attualmente dispone di una casetta da giardino e di un posto auto coperto. L'altro lotto, di 1.119 m<sup>2</sup>, è non edificato. Con un indice di copertura del suolo (GRZ) di 0,2 e un indice di superficie calpestabile (GFZ) di 0,4 per lotto, vi è ampio spazio per nuove costruzioni personalizzate e creative. Per ciascuno dei due lotti è stata presentata una domanda di autorizzazione edilizia per la costruzione di una villa unifamiliare nel luglio 2025 (l'approvazione è ancora in corso). Queste domande prevedono una superficie edificabile massima di circa 400 m<sup>2</sup> per lotto. Le modifiche in base alle vostre esigenze specifiche possono essere rapidamente implementate tramite una domanda di modifica, offrendo la massima flessibilità nella progettazione del vostro progetto edilizio e garantendo un avvio rapido e tempestivo. Non sono consentite costruzioni che si estendano oltre i confini del lotto. Il carattere di villa dell'area circostante sarà preservato per ogni lotto. Naturalmente, non siete vincolati dalle domande di costruzione presentate. Potete realizzare il vostro progetto in modo indipendente in qualsiasi momento, completamente indipendenti da questi progetti. I lotti colpiscono per la loro vicinanza ai servizi locali. Ottime scuole, diverse opportunità di shopping e attività ricreative sono facilmente raggiungibili. Allo stesso tempo, la zona offre un ambiente residenziale tranquillo e raffinato che promette un'elevata qualità della vita. Questa offerta è una rara opportunità per chi cerca due lotti in una posizione esclusiva e desidera la rapida realizzazione del proprio progetto edilizio. Contattateci per ulteriori informazioni o per fissare un appuntamento per una visita personalizzata.



Codice oggetto: 25096046 - 14532 Kleinmachnow

## Dettagli dei servizi

Grundstück 1: 1.078 m<sup>2</sup>

Grundstück 2: 1.119 m<sup>2</sup>

- GRZ 0,2 je einzelnes Grundstück

- GFZ 0,4 je einzelnes Grundstück

- Für Baugrundstücke > 1.000 m<sup>2</sup> wird eine zulässige Grundfläche von 200 m<sup>2</sup> (GR I Hauptanlagen) festgesetzt. Diese darf durch die Grundflächen der in § 19 Abs. 4 Satz 1 bezeichneten Nebenanlagen um bis zu 50 % (entsprechend GR II max. 100 m<sup>2</sup>) überschritten werden.

- Die Geschossflächenzahl beträgt 0,4. Die max. Firsthöhe der Gebäude auf den beiden betreffenden Grundstücken beträgt 10,0 m. Bei Flachdächern beträgt die Oberkante Gebäude max. 7,0 m, unabhängig von der Anzahl der Geschosse.

(Lt. Mail Bauamt Kleinmachnow 28.07.2025)

Grundstück 1:

- Bestand: Gartenhaus und Carport

Grundstück 2:

- unbebaut

Eingereichte Bauanträge pro Grundstück :

- Familienvilla mit ca. 400 m<sup>2</sup> Wohnfläche, nicht bindend!

- Eigene Planung jederzeit möglich

Beide Grundstücke sind auch einzeln zu erwerben. Siehe Objektnummern 25 096 044 und 25 096 045

Codice oggetto: 25096046 - 14532 Kleinmachnow

## Tutto sulla posizione

### GEOGRAFIE

Der sehr attraktive und familienfreundliche Wohnort Kleinmachnow mit seinen Siedlungshäuschen und den Villen in grünen und parkähnlichen Alleen gehört zu den begehrtesten Wohnlagen im südlichen Umland, welche in den letzten Jahren sehr stark in der Nachfrage gestiegen sind. Die direkten Nachbarn sind die Gemeinde Stahnsdorf und der Berliner Stadtbezirk Zehlendorf.

### VERKEHR

Von Kleinmachnow (Land Brandenburg, Landkreis Potsdam-Mittelmark) ist Berlin-Zehlendorf mit dem PKW in ca. 10 Minuten erreichbar, bis Potsdam fährt man ca. 20 Minuten, dort befindet sich der nächste große Fernbahnhof. Der Ort hat einen eigenen Autobahnanschluss an die A 115, über diese gelangt man in wenigen Minuten in die Berliner City West bzw. auf den südlichen Berliner Ring. Innerhalb Kleinmachnows bestehen verschiedene Buslinien, weiterführend u. a. zum S-Bahnhof Berlin-Zehlendorf und zum S- und Fern-Bahnhof Berlin – Wannsee. Die Buslinie 620, in unmittelbarer Nähe, fährt ca. 10 Minuten zum S- und Fern-Bahnhof Wannsee und ca. 25 Minuten nach Teltow Stadt.

### INFRASTRUKTUR

Der Ort besitzt eine perfekte Infrastruktur. Der Rathausplatz als Zentrum der Gemeinde mit seinen vielen Einkaufsmöglichkeiten ist beliebter Treffpunkt für Jung und Alt. Restaurants mit internationaler Küche, Kino-Theater, Musik- und Sporteinrichtungen unterstreichen die hohe Wohnqualität in Kleinmachnow. Es finden sich Ärzte verschiedener Fachrichtungen, Apotheken, Banken, die Post und diverse weitere Geschäfte in der Gemeinde. Betreuung und Bildung sind sehr gut abgedeckt durch mehrere Kindergärten und Grundschulen, die Waldorfschule, die Internationale Schule Berlin-Brandenburg sowie eine evangelische Grundschule und Gymnasien. Die zentrale Lage und die gute Anbindung an den öffentlichen Nahverkehr zieht viele Familien an, die in grüner Umgebung leben und wohnen möchten, für die aber kurze Arbeitswege nach Berlin, Potsdam, oder zum Flughafen unerlässlich sind. Viele attraktive Freizeit- und Kulturangebote decken den Bedarf für Familien mit Kindern oder für ältere und Ruhe suchende Menschen gut ab.



Codice oggetto: 25096046 - 14532 Kleinmachnow

## Ulteriori informazioni

**GELDWÄSCHE:** Als Immobilienmaklerunternehmen ist die von Poll Immobilien GmbH nach § 2 Abs. 1 Nr. 14 und § 11 Abs. 1, 2 Geldwäschegesetz (GwG) dazu verpflichtet, bei der Begründung einer Geschäftsbeziehung die Identität des Vertragspartners festzustellen und zu überprüfen, bzw. sobald ein ernsthaftes Interesse an der Durchführung des Immobilienkaufvertrages besteht. Hierzu ist es erforderlich, dass wir nach § 11 Abs. 4 GwG die relevanten Daten Ihres Personalausweises festhalten (wenn Sie als natürliche Person handeln) – beispielsweise mittels einer Kopie. Bei einer juristischen Person benötigen wir eine Kopie des Handelsregistrauszugs, aus welchem der wirtschaftlich Berechtigte hervorgeht. Das Geldwäschegesetz sieht vor, dass der Makler die Kopien bzw. Unterlagen fünf Jahre aufbewahren muss. Als unser Vertragspartner haben Sie auch eine Mitwirkungspflicht nach § 11 Abs. 6 GwG.

**HAFTUNG:** Wir weisen darauf hin, dass die von uns weitergegebenen Objektinformationen, Unterlagen, Pläne etc. vom Verkäufer bzw. Vermieter stammen. Eine Haftung für die Richtigkeit oder Vollständigkeit der Angaben übernehmen wir daher nicht. Es obliegt daher unseren Kunden, die darin enthaltenen Objektinformationen und Angaben auf ihre Richtigkeit hin zu überprüfen. Alle Immobilienangebote sind freibleibend und vorbehaltlich Irrtümer, Zwischenverkauf- und Vermietung oder sonstiger Zwischenverwertung.

### UNSER SERVICE FÜR SIE ALS EIGENTÜMER:

Planen Sie den Verkauf oder die Vermietung Ihrer Immobilie, so ist es für Sie wichtig, deren Marktwert zu kennen. Lassen Sie kostenfrei und unverbindlich den aktuellen Wert Ihrer Immobilie professionell durch einen unserer Immobilienspezialisten einschätzen. Unser bundesweites und internationales Netzwerk ermöglicht es uns, Verkäufer bzw. Vermieter und Interessenten bestmöglich zusammenzuführen.

Codice oggetto: 25096046 - 14532 Kleinmachnow

## Partner di contatto

Per ulteriori informazioni, si prega di contattare la persona di riferimento:

Cindy Sombeek & Philipp Sombeek

---

Karl-Marx-Straße 22, 14532 Kleinmachnow

Tel.: +49 33203 - 80 379 0

E-Mail: [kleinmachnow@von-poll.com](mailto:kleinmachnow@von-poll.com)

*Alla clausola di esclusione di responsabilità di von Poll Immobilien GmbH*

---

[www.von-poll.com](http://www.von-poll.com)