

Dallgow-Döberitz

Bildschöne Stadtvilla mit Doppelgarage!

Codice oggetto: 26087022



PREZZO D'ACQUISTO: 795.000 EUR • SUPERFICIE NETTA: ca. 170,19 m² • VANI: 4 • SUPERFICIE DEL TERRENO: 645 m²

Codice oggetto: 26087022 - 14624 Dallgow-Döberitz

- **A colpo d'occhio**
- **La proprietà**
- **Dati energetici**
- **Planimetrie**
- **Una prima impressione**
- **Dettagli dei servizi**
- **Tutto sulla posizione**
- **Partner di contatto**

Codice oggetto: 26087022 - 14624 Dallgow-Döberitz

A colpo d'occhio

Codice oggetto	26087022	Prezzo d'acquisto	795.000 EUR
Superficie netta	ca. 170,19 m²	Casa	Casa unifamiliare
Vani	4	Compenso di mediazione	Käuferprovision beträgt 3,57 % (inkl. MwSt.) des beurkundeten Kaufpreises
Camere da letto	3	Stato dell'immobile	Come nuovo
Bagni	2	Tipologia costruttiva	massiccio
Anno di costruzione	2014	Caratteristiche	Terrazza, Bagni di servizio, Cucina componibile
Garage/Posto auto	2 x Garage		

Codice oggetto: 26087022 - 14624 Dallgow-Döberitz

Dati energetici

Riscaldamento	Gas	Certificazione energetica	Attestato Prestazione Energetica
Certificazione energetica valido fino a	20.02.2036	Consumo energetico	66.90 kWh/m²a
		Classe di efficienza energetica	B
		Anno di costruzione secondo il certificato energetico	2014

Codice oggetto: 26087022 - 14624 Dallgow-Döberitz

La proprietà



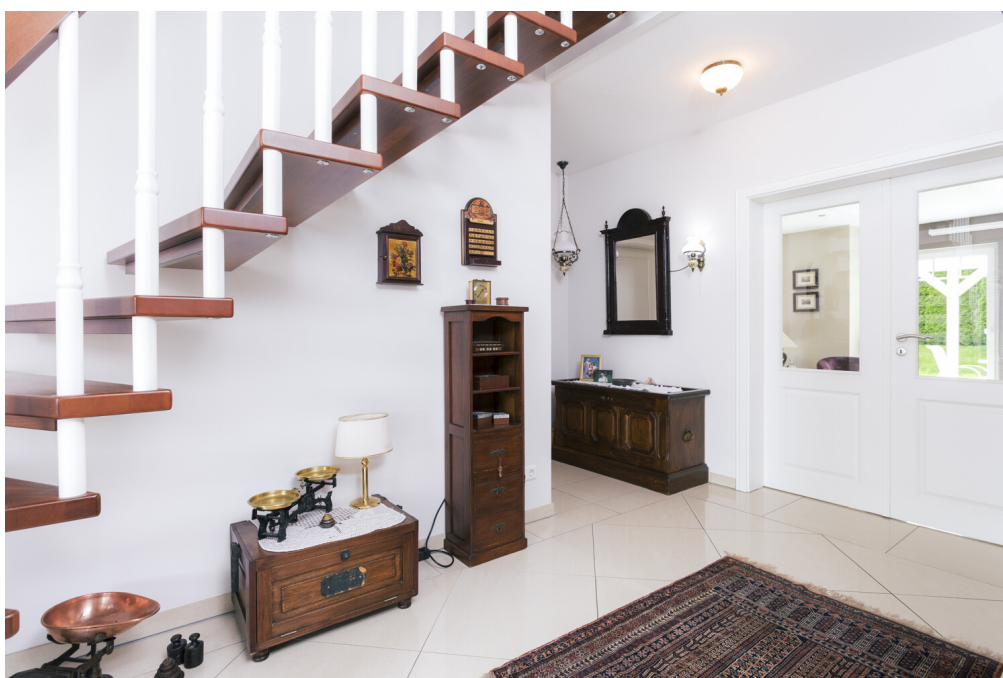
Codice oggetto: 26087022 - 14624 Dallgow-Döberitz

La proprietà



Codice oggetto: 26087022 - 14624 Dallgow-Döberitz

La proprietà



Capital



**MAKLER-KOMPASS
WOHNEN**

Top-Makler Berlin



Höchstnote für
**von Poll Immobilien
Spandau**

Quelle: IIB Institut
IM TEST: 4.288 Makler

HEFT 10/25
GÜLTIG BIS: 10/26

Codice oggetto: 26087022 - 14624 Dallgow-Döberitz

La proprietà

FÜR SIE IN DEN BESTEN LAGEN

VP VON POLL
IMMOBILIEN®

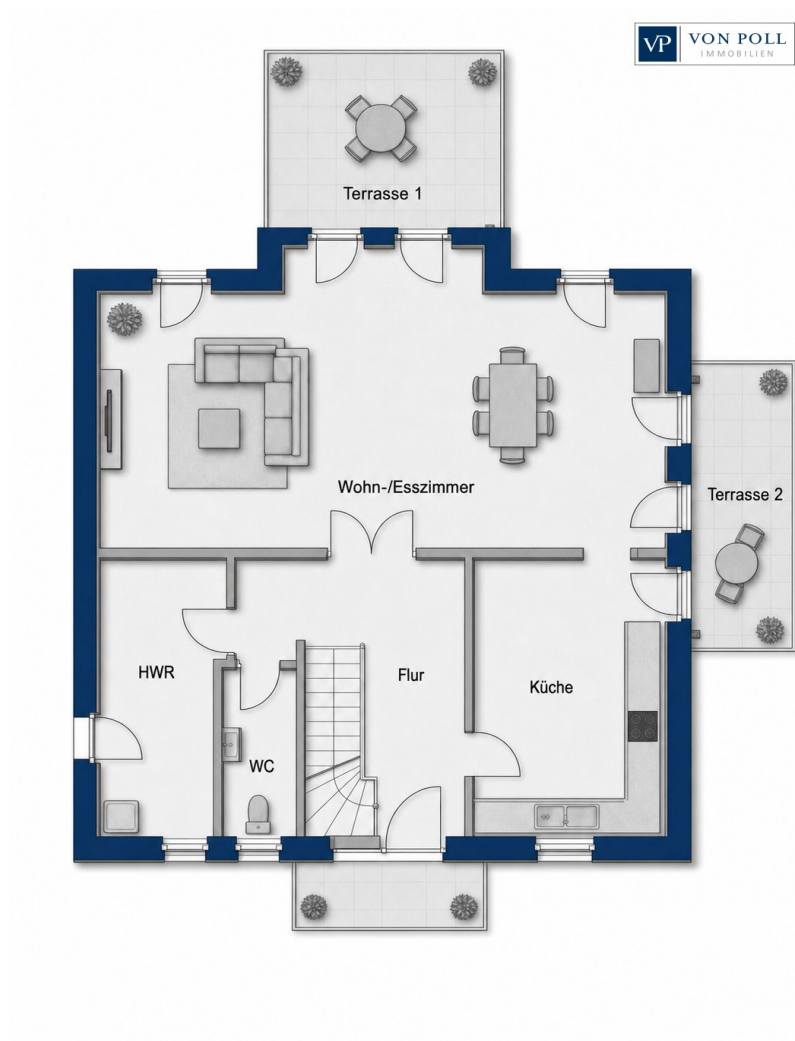


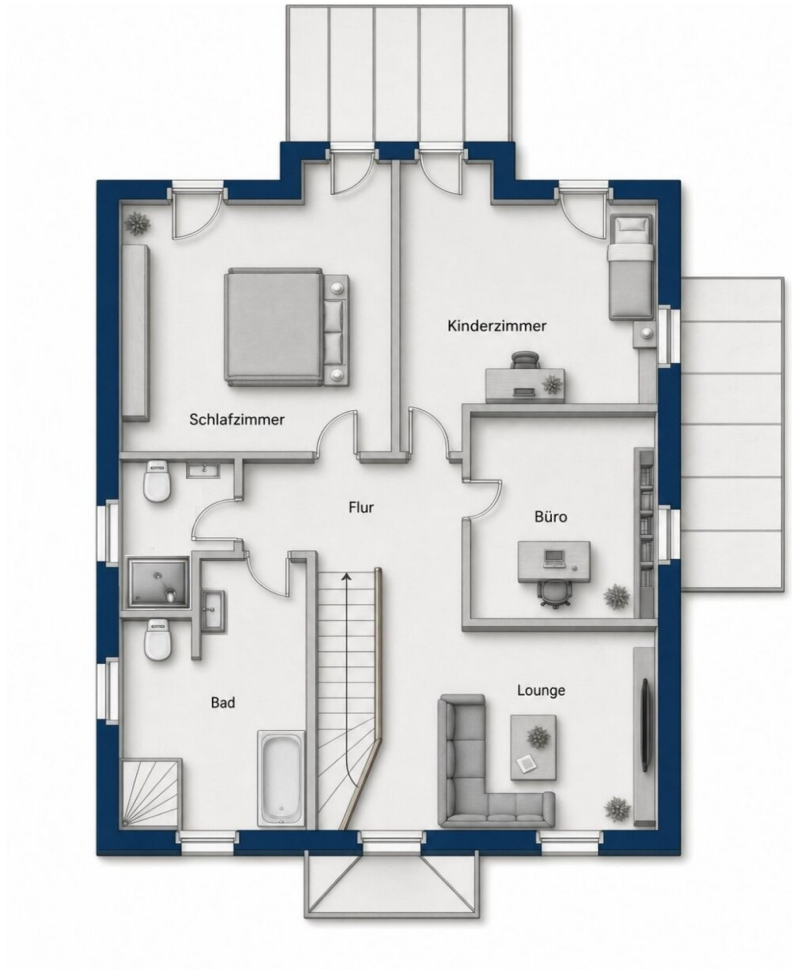
Gern informieren wir Sie persönlich über weitere Details zur Immobilie.
Vereinbaren Sie einen Besichtigungstermin mit uns:
0800 – 333 33 09
Wir freuen uns, von Ihnen zu hören.

www.von-poll.com

Codice oggetto: 26087022 - 14624 Dallgow-Döberitz

Planimetrie





Questa pianta non è in scala. I documenti ci sono stati dati dal cliente. Per questo motivo, non possiamo garantire la precisione delle informazioni.

Codice oggetto: 26087022 - 14624 Dallgow-Döberitz

Una prima impressione

In dieser massiv gebauten Stadtvilla, 2014 errichtet aus hochwertigen 36er Y-Tong-Steinen mit zusätzlicher Dämmung, erleben Sie modernes Wohnen in einer besonders ansprechenden Umgebung. Die zum Verkauf stehende Immobilie bietet eine Wohnfläche von ca. 170,19 m² auf einem großzügigen Grundstück von ca. 645 m². Das Einfamilienhaus besticht durch seine neuwertige Gesamterscheinung und überzeugt durch eine gehobene Ausstattungsqualität.

Das äußere Erscheinungsbild ist von einer schönen Fassadengestaltung geprägt, die dem Objekt ein repräsentatives und elegantes Auftreten verleiht. Ein geschmackvoll gestalteter Vorgarten begrüßt Besucher und bietet einen ansprechenden ersten Eindruck. Die Doppelgarage bietet direkten Zugang zum Haus und sorgt für hohen Komfort im Alltag. Bereits beim Eintreten durch das einladende Eingangsportale mit zwei weißen Säulen spüren Sie die besondere Atmosphäre dieser Immobilie.

Die Raumaufteilung ist mit vier Zimmern, davon drei Schlafzimmer und zwei Bädern im Obergeschoss, optimal gestaltet und überzeugt durch ein durchdachtes Wohnkonzept. Besonders hervorzuheben ist der großzügige Wohn- und Essbereich, der großzügig geschnitten ist und dank großer Fensterflächen viel Licht und einen schönen Ausblick in den gepflegten Garten bietet. Hier genießen Sie wohnliche Atmosphäre und viel Platz für Familie und Gäste.

Die Küche wird jeder Anforderung an modernes Wohnen gerecht: Eine geschmackvolle, moderne Einbauküche mit Schiebetür lässt keine Wünsche offen und bietet stylische Design-Elemente und hochwertige Elektrogeräte. Das elegante Küchendesign setzt sich stimmig im gesamten Haus fort. In den Wohn- und Essbereichen sowie in der Diele und Küche wurden großflächige, helle Fliesen verlegt, welche die Räume freundlich und offen wirken lassen. In den oberen Bereichen überzeugt hochwertiges Laminat und sorgt für Wohnkomfort.

Zwei großzügige Tageslichtbäder im Obergeschoss bieten Komfort und sind modern ausgestattet. Ein Bad ist mit bodengleicher Dusche und das andere Bad mit Badewanne und Dusche versehen, so dass Sie Kinder- und Elternbad separat nutzen können.

Die gesamte Immobilie wird von einer effizienten Gasheizung beheizt und erfüllt gehobene Ansprüche an Energieeffizienz und Wärmekomfort.

Zu den besonderen Highlights dieser Stadtvilla zählt die weitläufige Terrasse mit Glastisch und Markise, die direkt an den Wohnbereich angrenzt. Hier können Sie ansprechende

Freiflächen für entspannte Stunden im Freien genießen. Der hintere Garten ist sehr gepflegt und stilvoll angelegt, bietet viel Platz für Aktivitäten und lädt zum Verweilen ein.

Das moderne, elegante Design und die hochwertige Ausstattung ziehen sich konsequent durch das gesamte Haus. Die Kombination aus eleganter Architektur, sorgfältig ausgewähltem Interieur und einer durchdachten Außenanlage machen diese Immobilie zu einer attraktiven Option für all jene, die Wert auf Qualität und Ästhetik legen.

Nutzen Sie die Gelegenheit, dieses Haus mit seinen ausgezeichneten Eigenschaften persönlich zu besichtigen – überzeugen Sie sich selbst von den Vorzügen dieses gehoben ausgestatteten Einfamilienhauses in beehrter Lage.

Codice oggetto: 26087022 - 14624 Dallgow-Döberitz

Dettagli dei servizi

- **Massiv gebaute Stadtvilla (36 er Y-Tong Steine plus Dämmung)**
- **Geschmackvolle, moderne Küche mit Schiebetür**
- **Großzügiger Wohn- Essbereich**
- **Zwei Bäder im OG**
- **Großflächige Fliesen**
- **Hochwertiges Laminat**
- **Gasheizung**
- **Doppelgarage mit Zugang zum Haus**
- **Schön angelegte Terrasse mit Glasdach und Markise**
- **Sehr gepflegter Garten**
- **Repräsentativer Vorgarten**

Codice oggetto: 26087022 - 14624 Dallgow-Döberitz

Tutto sulla posizione

Direkt am westlichen Stadtrand von Berlin befindet sich die Gemeinde Dallgow-Döberitz. Mit seiner günstigen Lage ist Neu Döberitz eine sehr beliebte Adresse bei jung und alt. Eingebettet zwischen Wäldern, Wiesen und einem 3500 Hektar großen Naturschutzgebiet ist Dallgow auch ein beliebtes Ausflugsziel vieler Touristen und Ausflügler. Die Radwanderwege des Havellandes und der Heinz Sielmann Park in der Döberitzer Heide werden sehr gern für sportliche Aktivitäten genutzt und sind ideal für Ausflüge mit der ganzen Familie. Die bekannte und viel genutzte Havellandhalle lässt nicht nur die Herzen der Sportler höher schlagen, sondern verleitet auch zur Entspannung durch die enorme Vielfalt, wie beispielsweise das hauseigene Schwimmbad, die Saunalandschaft oder die Minigolfanlage, die sie bietet.

Diese Gemeinde ist mit einer hervorragenden Infrastruktur ausgestattet. Die verschiedensten Schulen und Kindergärten sind sehr gut zu Fuß zu erreichen. Sämtliche Dienstleistungen, Ärzte und zahlreiche Einkaufsmöglichkeiten wie zum Beispiel Rewe, Alnatura, DM und das große Einkaufszentrum "Havelpark", sowie das Designer Outlet Center direkt an der B5 in der Nachbargemeinde Elstal - alles ist vorhanden.

Der Bahnhof Dallgow-Döberitz ist innerhalb von 5 Minuten mit dem Fahrrad zu erreichen und bringt Sie in ca. 20 Minuten in die Berliner City - die ideale Anbindung an die Hauptstadt.

Mit dem Auto erreichen Sie die Berliner Stadtgrenze über die vierspurige und gut ausgebaute Bundesstraße "B5" in ca. 7 Minuten und die City West in 20 Minuten. Die Landeshauptstadt Potsdam ist ebenfalls in wenigen Minuten über die L20 und die B2 zu erreichen.

Codice oggetto: 26087022 - 14624 Dallgow-Döberitz

Partner di contatto

Per ulteriori informazioni, si prega di contattare la persona di riferimento:

Birte Baumgarten

Gatower Straße 95, 13595 Berlin

Tel.: +49 30 - 36 50 93 05 0

E-Mail: spandau@von-poll.com

Alla clausola di esclusione di responsabilità di von Poll Immobilien GmbH

www.von-poll.com