

Isselburg / Anholt

Raum, Charakter und Schlossblick – ein Haus mit außergewöhnlicher Perspektive

Codice oggetto: 26202013



PREZZO D'ACQUISTO: 338.500 EUR • SUPERFICIE NETTA: ca. 199 m² • VANI: 7 • SUPERFICIE DEL TERRENO: 284 m²

Codice oggetto: 26202013 - 46419 Isselburg / Anholt

- A colpo d'occhio
- La proprietà
- Dati energetici
- Planimetrie
- Una prima impressione
- Tutto sulla posizione
- Partner di contatto

Codice oggetto: 26202013 - 46419 Isselburg / Anholt

A colpo d'occhio

Codice oggetto	26202013	Prezzo d'acquisto	338.500 EUR
Superficie netta	ca. 199 m ²	Casa	Villa a schiera di testa
Tipologia tetto	a due falde	Compenso di mediazione	Käuferprovision beträgt 3,57 % (inkl. MwSt.) des beurkundeten Kaufpreises
Vani	7	Modernizzazione / Riqualficazione	2023
Camere da letto	4	Stato dell'immobile	Necessita ristrutturazione
Bagni	4	Tipologia costruttiva	massiccio
Anno di costruzione	1977	Caratteristiche	Terrazza, Bagni di servizio, Caminetto, Giardino / uso comune, Cucina componibile, Balcone

Codice oggetto: 26202013 - 46419 Isselburg / Anholt

Dati energetici

Tipologia di riscaldamento	centralizzato	Certificazione energetica	Attestato Prestazione Energetica
Riscaldamento	Gas	Consumo energetico	169.20 kWh/m ² a
Certificazione energetica valido fino a	12.01.2036	Classe di efficienza energetica	F
Fonte di alimentazione	Gas	Anno di costruzione secondo il certificato energetico	2023

Codice oggetto: 26202013 - 46419 Isselburg / Anholt

La proprietà



Codice oggetto: 26202013 - 46419 Isselburg / Anholt

La proprietà



Codice oggetto: 26202013 - 46419 Isselburg / Anholt

La proprietà



Codice oggetto: 26202013 - 46419 Isselburg / Anholt

La proprietà



Codice oggetto: 26202013 - 46419 Isselburg / Anholt

La proprietà



Codice oggetto: 26202013 - 46419 Isselburg / Anholt

La proprietà



Codice oggetto: 26202013 - 46419 Isselburg / Anholt

La proprietà



Codice oggetto: 26202013 - 46419 Isselburg / Anholt

La proprietà

FÜR SIE IN DEN BESTEN LAGEN



Gern informieren wir
Sie persönlich über weitere
Details zur Immobilie.

Vereinbaren Sie einen
Besichtigungstermin:

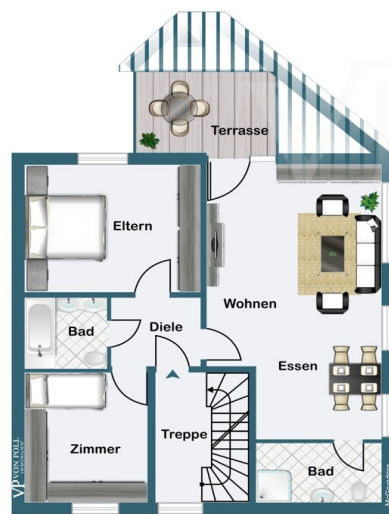
T.: 0800 - 333 33 09

www.von-poll.com

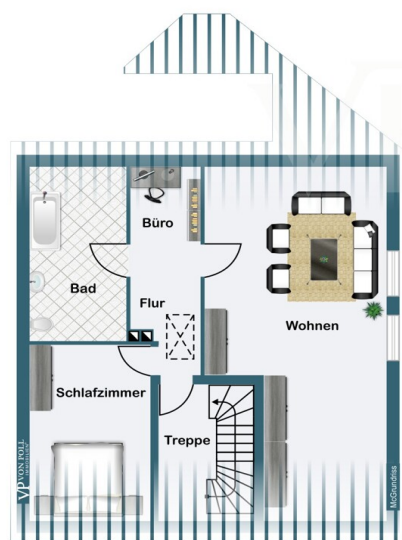
Codice oggetto: 26202013 - 46419 Isselburg / Anholt

Planimetrie





Obergeschoss



Dachgeschoss

Questa pianta non è in scala. I documenti ci sono stati dati dal cliente. Per questo motivo, non possiamo garantire la precisione delle informazioni.

Codice oggetto: 26202013 - 46419 Isselburg / Anholt

Una prima impressione

Raumwunder mit Blick auf das Wasserschloss Anholt

Diese außergewöhnliche Immobilie überzeugt durch seine Großzügigkeit, seine vielseitige Raumaufteilung und eine Lage, die ihresgleichen sucht: der direkte Blick auf das Wasserschloss Anholt verleiht der Immobilie eine ganz besondere Atmosphäre. Auf rund 199 m² Wohnfläche eröffnet sich ein Zuhause mit viel Raum für individuelle Lebenskonzepte – ideal für Familien, Paare oder Käuferinnen und Käufer mit dem Wunsch nach Weitläufigkeit und Flexibilität.

Die durchdachte Aufteilung über mehrere Etagen schafft zahlreiche Nutzungsmöglichkeiten. Separate Bereiche zum Wohnen, Arbeiten und Entspannen lassen sich ebenso realisieren wie Gästebereiche oder Rückzugsorte. Dank vorhandener Bäder auf jeder Etage sowie entsprechender Küchenanschlüsse besteht zudem die Möglichkeit, das Haus in bis zu drei eigenständige Wohneinheiten zu gliedern – eine seltene und attraktive Option.

Ein besonderes Highlight bildet der gemütliche Kaminbereich, der dem Haus Wärme und Wohnlichkeit verleiht und zum Verweilen einlädt. Hier wird spürbar, dass dieses Zuhause über viele Jahre hinweg mit Leben, Erinnerungen und Herzlichkeit gefüllt war.

Dieses Haus richtet sich an Menschen, die das Besondere schätzen: Großzügigkeit, eine besondere Lage und das Potenzial, ein Zuhause mit Charakter und Geschichte in eine neue Zukunft zu führen.

Überzeugen Sie sich selbst bei einer Besichtigung von der einzigartigen Atmosphäre und den vielfältigen Möglichkeiten dieser Immobilie.

Weiterführende Informationen zur Ausstattung erhalten Sie gerne auf Anfrage.

Codice oggetto: 26202013 - 46419 Isselburg / Anholt

Tutto sulla posizione

Anholt liegt im Grenzgebiet zwischen dem Niederrhein und dem Westmünsterland. Die Umgebung ist von einer flachen, weiten Parklandschaft geprägt, die ideal für Erholungssuchende ist.

Nachbarschaft: Direkt angrenzend liegt die niederländische Gemeinde Gendringen (Ulft). Im Osten schließt sich der Isselburger Stadtteil Vehlingen an, im Süden die Stadt Rees (Kreis Kleve).

Natur & Wasser: Die Region wird durch kleine Fließgewässer wie die Issel und zahlreiche Entwässerungsgräben charakterisiert. Große Wald- und Parkflächen (wie die Anholter Schweiz) bestimmen das grüne Ortsbild.

Das Wahrzeichen: Schloss Anholt

Die Lage von Anholt wird maßgeblich durch die Wasserburg Anholt definiert. Die weitläufigen Parkanlagen im englischen Stil umschließen den Ortskern und verleihen der Lage eine gehobene, fast herrschaftliche Atmosphäre.

Infrastruktur & Erreichbarkeit

Anholt kombiniert ländliche Idylle mit einer sehr guten Verkehrsanbindung an das Ruhrgebiet und die Niederlande:

Autobahnanschluss: Die A3 (E35) ist über die Anschlussstelle „Isselburg“ in nur wenigen Minuten erreichbar. Dies macht Anholt attraktiv für Pendler in Richtung Emmerich, Wesel, Oberhausen oder Arnheim (NL).

Bundesstraßen: Die B67 führt zügig in Richtung Bocholt und das weitere Münsterland.

Nahversorgung: Im Ortskern finden sich Supermärkte, Bäckereien, Ärzte und Apotheken für den täglichen Bedarf. Für ausgiebige Shoppingtouren bietet sich das nahegelegene Bocholt oder das niederländische Doetinchem an.

Freizeitwert & Lebensqualität

Die Lage bietet einen außergewöhnlich hohen Freizeitwert, der weit über die Stadtgrenzen hinaus bekannt ist:

Biotopwildpark Anholter Schweiz: Ein weitläufiger Wildpark mit dem berühmten „Schweizer Häuschen“, der fußläufig oder per Rad schnell erreichbar ist.

Golfclub Wasserburg Anholt: Einer der renommiertesten Golfplätze der Region befindet sich direkt vor der Haustür.

Radwandern: Anholt liegt an bekannten Routen wie der 100-Schlösser-Route und bietet ein perfekt ausgebautes Radwegenetz bis tief in die Niederlande hinein.

Codice oggetto: 26202013 - 46419 Isselburg / Anholt

Partner di contatto

Per ulteriori informazioni, si prega di contattare la persona di riferimento:

Sascha Mermann

Westend 27, 46399 Bocholt

Tel.: +49 2871 - 99 58 98 0

E-Mail: bocholt@von-poll.com

Alla clausola di esclusione di responsabilità di von Poll Immobilien GmbH

www.von-poll.com