

Erfurt / Bindersleben - Bindersleben

Moderni uffici all'aeroporto di Erfurt!

Codice oggetto: 25478923



www.von-poll.com

PREZZO D'AFFITTO: 0 EUR

Codice oggetto: 25478923 - 99092 Erfurt / Bindersleben - Bindersleben

- A colpo d'occhio**
- La proprietà**
- Dati energetici**
- Planimetrie**
- Una prima impressione**
- Dettagli dei servizi**
- Tutto sulla posizione**
- Ulteriori informazioni**
- Partner di contatto**

Codice oggetto: 25478923 - 99092 Erfurt / Bindersleben - Bindersleben

A colpo d'occhio

Codice oggetto	25478923	Prezzo d'affitto	Su richiesta
Anno di costruzione	1996	Ufficio/studio	Spazio ufficio
		Compenso di mediazione	Mieterprovision beträgt das 2,38-fache (inkl. MwSt.) der vereinbarten Monatsmiete
		Stato dell'immobile	Come nuovo
		Tipologia costruttiva	massiccio
		Superficie affittabile	ca. 7700 m²
		Spazio per uffici	ca. 22400 m²

Codice oggetto: 25478923 - 99092 Erfurt / Bindersleben - Bindersleben

Dati energetici

Riscaldamento	Gas	Certificazione energetica	Attestato di prestazione energetica
Certificazione energetica valido fino a	23.04.2031	Consumo finale di energia	167.00 kWh/m²a
		Classe di efficienza energetica	E
		Anno di costruzione secondo il certificato energetico	1996

Codice oggetto: 25478923 - 99092 Erfurt / Bindersleben - Bindersleben

La proprietà



Codice oggetto: 25478923 - 99092 Erfurt / Bindersleben - Bindersleben

La proprietà



Codice oggetto: 25478923 - 99092 Erfurt / Bindersleben - Bindersleben

La proprietà



Codice oggetto: 25478923 - 99092 Erfurt / Bindersleben - Bindersleben

La proprietà



Codice oggetto: 25478923 - 99092 Erfurt / Bindersleben - Bindersleben

La proprietà



VERKAUF | VERMIETUNG | INVESTMENT



VON POLL
IMMOBILIEN

PROFESSIONELL, AUSGEZEICHNET
UND EUROPAWEIT VERNETZT



Shop Erfurt | Kettenstraße 7 | 99084 Erfurt | T.: 0361 - 60 13 909 0 | erfurt@von-poll.com

www.von-poll.com/erfurt

Codice oggetto: 25478923 - 99092 Erfurt / Bindersleben - Bindersleben

La proprietà



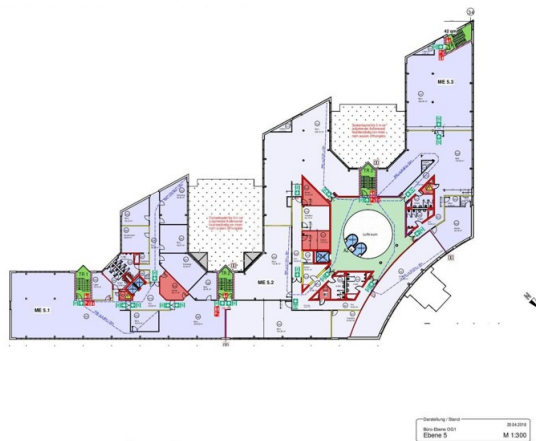
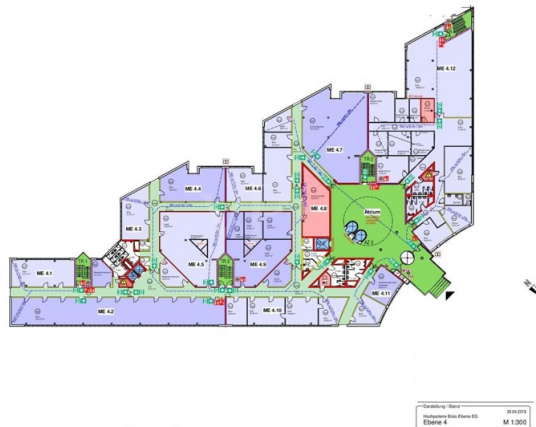
Fordern Sie jetzt aus über 400 Banken Ihr optimales
Finanzierungsangebot an. Kontaktieren Sie uns unverbindlich unter:

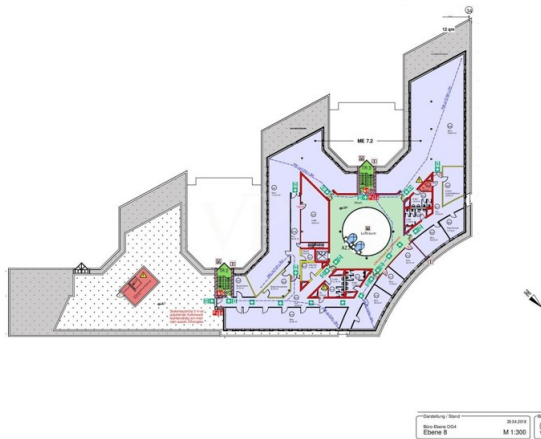
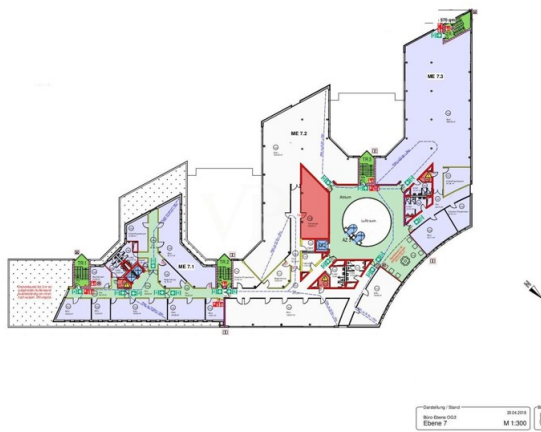
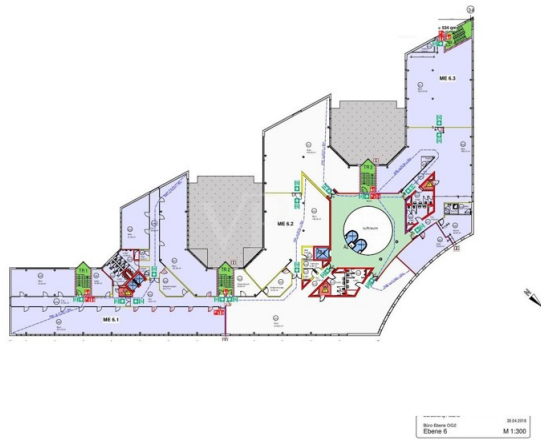
0361 - 66 38 20 88

Wir freuen uns darauf, Sie zu beraten!

Codice oggetto: 25478923 - 99092 Erfurt / Bindersleben - Bindersleben

Planimetrie





Questa pianta non è in scala. I documenti ci sono stati dati dal cliente. Per questo motivo, non possiamo garantire la precisione delle informazioni.

Codice oggetto: 25478923 - 99092 Erfurt / Bindersleben - Bindersleben

Una prima impressione

All'interno del prestigioso quartiere direzionale "Airfurt", sono disponibili in affitto moderni spazi per uffici in due suggestivi edifici. Entrambi gli edifici sono adiacenti e offrono complessivamente circa 20.000 m² di spazi di lavoro di alta qualità. Costruiti nel 1996, i due edifici offrono un totale di circa 20.000 m² di spazi per uffici. Gli immobili sono perfettamente collegati sia con l'auto che con i mezzi pubblici, con una fermata del tram direttamente in loco. Il prezzo di locazione è soggetto a costi aggiuntivi e all'IVA di legge.

Codice oggetto: 25478923 - 99092 Erfurt / Bindersleben - Bindersleben

Dettagli dei servizi

- + **Panoramaaufzüge**
- + **Lastenaufzug**
- + **Teeküchen**
- + **Elektronisches Zugangskontrollsystem**
- + **Bildschirmarbeitsplatzgerechte Beleuchtung**
- + **Elektrischer außenliegender Sonnenschutz auf der West-, Süd- und Ostseite**
- + **Teppichboden**
- + **Verkabelung über Boden- und Fensterbankkanäle in vielen Etagen bereits vorhanden**
- + **EDV Verkabelung in Abstimmung mit dem Mieter**
- + **Lager- und Archivflächen**
- + **Highspeed-Internet mit bis zu 200 Mbit/s durch einen Glasfaseranschluss**

Codice oggetto: 25478923 - 99092 Erfurt / Bindersleben - Bindersleben

Tutto sulla posizione

Erfurt, als Landeshauptstadt von Thüringen Sitz des Thüringer Landtages und des Bundesarbeitsgerichtes. Als gefragter Wirtschaftsstandort besteht ein ausgewogener Mix von produzierendem Gewerbe und Dienstleistungsunternehmen.

Universitäten, Fachhochschulen und industrienaher Wissenschafts- und Forschungseinrichtungen im Technologiedreieck Erfurt-Jena-Ilmenau kooperieren eng mit den Unternehmen. Eines der modernsten Messezentren Europas hat in Erfurt ebenfalls seinen Sitz.

Der Bürokomplex "Airfurt" liegt direkt am Binderslebener Autobahnzubringer zur A 71. Der Büropark, welcher in den 1990iger Jahren erbaut wurde, ist heute Standort für viele Dienstleister mit hoher Personalzahl. Die Unternehmen schätzen neben der Nähe zur Autobahn besonders die gute Anbindung an die Innenstadt per Stadtbahnlinie 4 (ca. 20 Minuten). Nicht zu vergessen - der Flughafen direkt vor der Tür.

Codice oggetto: 25478923 - 99092 Erfurt / Bindersleben - Bindersleben

Ulteriori informazioni

Es liegt ein Energieverbrauchsausweis vor.

Dieser ist gültig bis 23.4.2031.

Endenergieverbrauch beträgt 167.00 kwh/(m²*a).

Wesentlicher Energieträger der Heizung ist Gas.

Das Baujahr des Objekts lt. Energieausweis ist 1996.

HAFTUNG: Wir weisen darauf hin, dass die von uns weitergegebenen Objektinformationen, Unterlagen, Pläne etc. vom Verkäufer bzw. Vermieter stammen. Eine Haftung für die Richtigkeit oder Vollständigkeit der Angaben übernehmen wir daher nicht. Es obliegt daher unseren Kunden, die darin enthaltenen Objektinformationen und Angaben auf ihre Richtigkeit hin zu überprüfen. Alle Immobilienangebote sind freibleibend und vorbehaltlich Irrtümer, Zwischenverkauf- und Vermietung oder sonstiger Zwischenverwertung.

UNSER SERVICE FÜR SIE ALS EIGENTÜMER:

Planen Sie den Verkauf oder die Vermietung Ihrer Immobilie, so ist es für Sie wichtig, deren Marktwert zu kennen. Lassen Sie kostenfrei und unverbindlich den aktuellen Wert Ihrer Immobilie professionell durch einen unserer Immobilienspezialisten einschätzen. Unser bundesweites und internationales Netzwerk ermöglicht es uns, Verkäufer bzw. Vermieter und Interessenten bestmöglich zusammenzuführen.

Codice oggetto: 25478923 - 99092 Erfurt / Bindersleben - Bindersleben

Partner di contatto

Per ulteriori informazioni, si prega di contattare la persona di riferimento:

Daniel Hellmuth

Kettenstraße 7, 99084 Erfurt
Tel.: +49 361 - 60 13 90 90
E-Mail: commercial.erfurt@von-poll.com

Alla clausola di esclusione di responsabilità di von Poll Immobilien GmbH

www.von-poll.com