

**Erfurt / Gispersleben**

# Scopri i nostri spazi per uffici in un idilliaco parco commerciale!

**Codice oggetto: 25478951**



[www.von-poll.com](http://www.von-poll.com)

**PREZZO D'AFFITTO: 0 EUR**

**Codice oggetto: 25478951 - 99091 Erfurt / Gispersleben**

- A colpo d'occhio
- La proprietà
- Dati energetici
- Planimetrie
- Una prima impressione
- Dettagli dei servizi
- Tutto sulla posizione
- Ulteriori informazioni
- Partner di contatto

**Codice oggetto: 25478951 - 99091 Erfurt / Gispersleben**

## A colpo d'occhio

Codice oggetto	25478951	Prezzo d'affitto	Su richiesta
Anno di costruzione	1980	Costi aggiuntivi	3 EUR
		Ufficio/studio	Spazio ufficio
		Compenso di mediazione	Mieterprovision beträgt das 2,38-fache (inkl. MwSt.) der vereinbarten Monatsmiete
		Stato dell'immobile	Ammodernato
		Tipologia costruttiva	massiccio

Codice oggetto: 25478951 - 99091 Erfurt / Gispersleben

## Dati energetici

Riscaldamento	Tele	Certificazione energetica	Attestato di prestazione energetica
Certificazione energetica valido fino a	03.05.2025	Consumo finale di energia	91.60 kWh/m <sup>2</sup> a

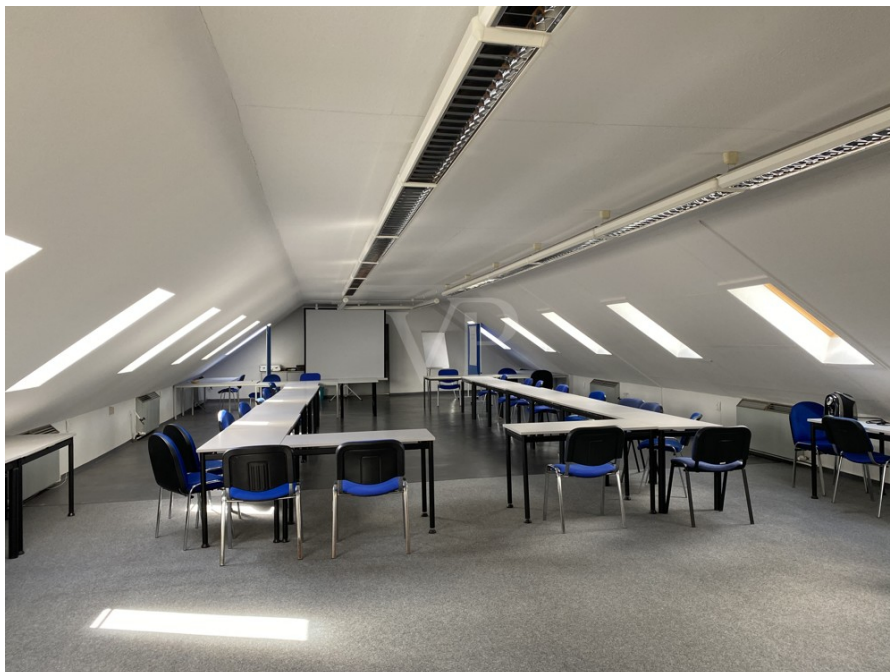
Codice oggetto: 25478951 - 99091 Erfurt / Gispersleben

## La proprietà



Codice oggetto: 25478951 - 99091 Erfurt / Gispersleben

## La proprietà



Codice oggetto: 25478951 - 99091 Erfurt / Gispersleben

## La proprietà



Codice oggetto: 25478951 - 99091 Erfurt / Gispersleben

## La proprietà

VERKAUF | VERMIETUNG | INVESTMENT

PROFESSIONELL, AUSGEZEICHNET  
UND EUROPaweIT VERNETZT

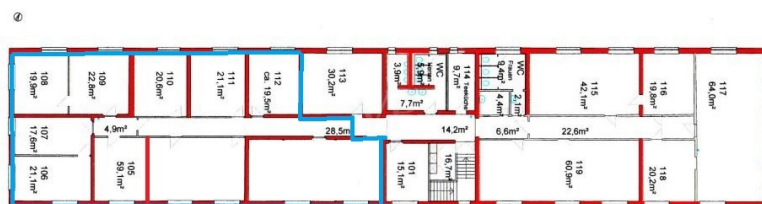


Shop Erfurt | Kettenstraße 7 | 99084 Erfurt | T.: 0361 - 60 13 909 0 | erfurt@von-poll.com

[www.von-poll.com/erfurt](http://www.von-poll.com/erfurt)

Codice oggetto: 25478951 - 99091 Erfurt / Gispersleben

## Planimetrie



Grundriss Obergeschoss

Questa pianta non è in scala. I documenti ci sono stati dati dal cliente. Per questo motivo, non possiamo garantire la precisione delle informazioni.

**Codice oggetto: 25478951 - 99091 Erfurt / Gispersleben**

## Una prima impressione

Il parco commerciale "Compark" di Erfurt-Gispersleben offre una varietà di spazi per uffici in un ambiente tranquillo. I 12 edifici, costruiti tra il 1982 e il 1989, sono stati ampiamente ristrutturati e offrono ambienti di lavoro accoglienti. Il parco commerciale vanta ottimi collegamenti infrastrutturali e un'atmosfera accattivante che fonde modernità e tradizione. Gli spazi verdi ben curati e l'adiacente area "BuGa" (Federal Garden Exhibition) contribuiscono all'aspetto attraente del parco. È disponibile una vasta gamma di spazi commerciali, tra cui uffici luminosi e modernizzati, magazzini riscaldati e magazzini aperti, parcheggi e garage. Gli spazi per uffici sono situati in edifici a due piani e sono disponibili in varie metrature. Sono disponibili uffici singoli a partire da circa 35 m<sup>2</sup>, così come unità indipendenti a partire da circa 200 m<sup>2</sup>. A seconda delle esigenze, gli uffici sono dotati di arredi moderni o funzionali e offrono diversi livelli di comfort. Gli spazi sono accessibili tramite il vano scala e i servizi igienici e sociali sono condivisi. Inoltre, gli inquilini hanno accesso a una moderna sala seminari, utilizzabile in comune. I locali sono riscaldati da radiatori a pannello collegati alla rete di teleriscaldamento del sito, garantendo un riscaldamento efficiente e confortevole.

**Codice oggetto: 25478951 - 99091 Erfurt / Gispersleben**

## Dettagli dei servizi

- + diverse Bodenbeläge / Teppichboden oder PVC-Belag
- + Fernwärme
- + teilweise Innenjalousien
- + Parkplätze am Haus
- + abgeschlossenes Gelände
- + Seminarraum

**Codice oggetto: 25478951 - 99091 Erfurt / Gispersleben**

## Tutto sulla posizione

Der Gewerbepark "Compark" ist ein kleines Gewerbegebiet mit mehreren Unternehmen, Werkstätten, Lagerhallen und Büroflächen. Er liegt in Nähe der Bundesstraße B7 und ist daher gut mit dem Auto erreichbar. Die nächste Autobahnanschlussstelle ist die A71, die etwa 6 Kilometer entfernt liegt.

Zu den weiteren Vorteilen des Gewerbeparks zählen eine sehr gute Anbindung an den öffentlichen Nahverkehr sowie ein breites Angebot an Einrichtungen für Waren des täglichen Gebrauchs in der Umgebung.

Im "Compark Erfurt" sind zahlreiche Unternehmen aus verschiedenen Branchen angesiedelt. Die Infrastruktur des Gewerbeparks ist auf die Bedürfnisse der Unternehmen zugeschnitten und umfasst flexibel gestaltbare Büro- und Produktionsflächen, Lager- und Logistikflächen.

**Codice oggetto: 25478951 - 99091 Erfurt / Gispersleben**

## Ulteriori informazioni

Es liegt ein Energieverbrauchsausweis vor.

Dieser ist gültig bis 3.5.2025.

Endenergieverbrauch beträgt 91.60 kwh/(m<sup>2</sup>\*a).

Wesentlicher Energieträger der Heizung ist Fernwärme.

Das Baujahr des Objekts lt. Energieausweis ist 2003.

HAFTUNG: Wir weisen darauf hin, dass die von uns weitergegebenen Objektinformationen, Unterlagen, Pläne etc. vom Verkäufer bzw. Vermieter stammen. Eine Haftung für die Richtigkeit oder Vollständigkeit der Angaben übernehmen wir daher nicht. Es obliegt daher unseren Kunden, die darin enthaltenen Objektinformationen und Angaben auf ihre Richtigkeit hin zu überprüfen. Alle Immobilienangebote sind freibleibend und vorbehaltlich Irrtümer, Zwischenverkauf- und Vermietung oder sonstiger Zwischenverwertung.

UNSER SERVICE FÜR SIE ALS EIGENTÜMER:

Planen Sie den Verkauf oder die Vermietung Ihrer Immobilie, so ist es für Sie wichtig, deren Marktwert zu kennen. Lassen Sie kostenfrei und unverbindlich den aktuellen Wert Ihrer Immobilie professionell durch einen unserer Immobilienspezialisten einschätzen. Unser bundesweites und internationales Netzwerk ermöglicht es uns, Verkäufer bzw. Vermieter und Interessenten bestmöglich zusammenzuführen.

**Codice oggetto: 25478951 - 99091 Erfurt / Gispersleben**

## Partner di contatto

Per ulteriori informazioni, si prega di contattare la persona di riferimento:

Daniel Hellmuth

---

Kettenstraße 7, 99084 Erfurt

Tel.: +49 361 - 60 13 90 90

E-Mail: [commercial.erfurt@von-poll.com](mailto:commercial.erfurt@von-poll.com)

*Alla clausola di esclusione di responsabilità di von Poll Immobilien GmbH*

---

[www.von-poll.com](http://www.von-poll.com)