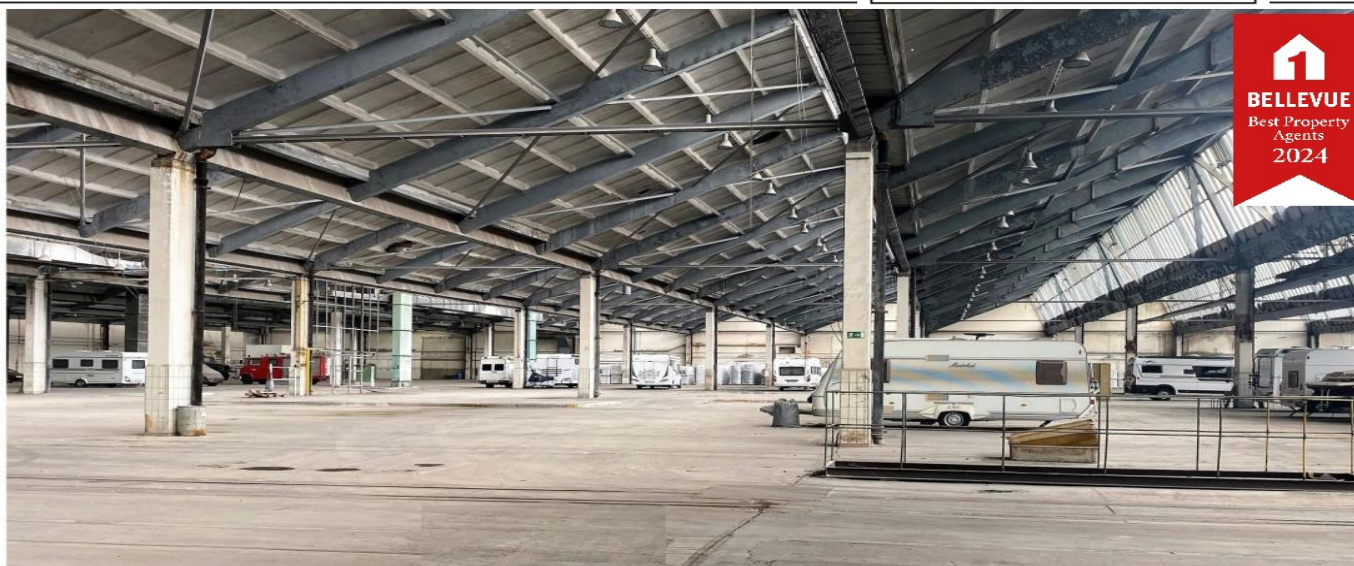


Ilmenau

# Are di produzione e stoccaggio innovative nell'"Ilmwerk"

Codice oggetto: 25478930



[www.von-poll.com](http://www.von-poll.com)

**PREZZO D'AFFITTO: 0 EUR**

**Codice oggetto: 25478930 - 98693 Ilmenau**

- **A colpo d'occhio**
- **La proprietà**
- **Una prima impressione**
- **Dettagli dei servizi**
- **Tutto sulla posizione**
- **Ulteriori informazioni**
- **Partner di contatto**

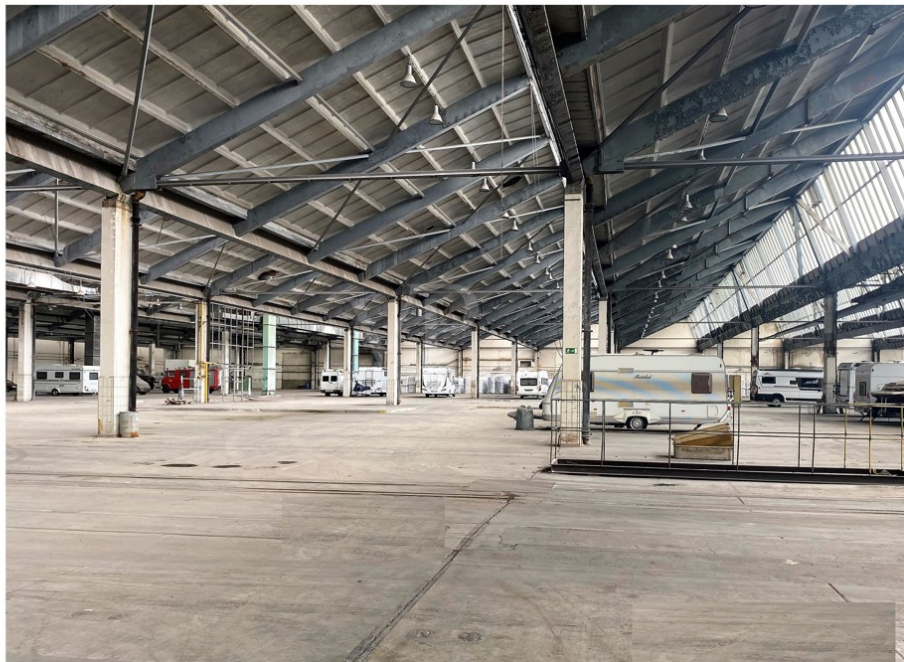
**Codice oggetto: 25478930 - 98693 Ilmenau**

## A colpo d'occhio

<b>Codice oggetto</b>	<b>25478930</b>	<b>Prezzo d'affitto</b>	<b>Su richiesta</b>
<b>Anno di costruzione</b>	<b>1969</b>	<b>Costi aggiuntivi</b>	<b>1 EUR</b>
		<b>Capannone/magazzino/fabbrica</b>	<b>Aree di stoccaggio</b>
		<b>Compenso di mediazione</b>	<b>Mieterprovision beträgt das 2,18-fache (inkl. MwSt.) der vereinbarten Monatsmiete</b>
		<b>Superficie commerciale</b>	<b>ca. 78.500 m<sup>2</sup></b>
		<b>Tipologia costruttiva</b>	<b>massiccio</b>

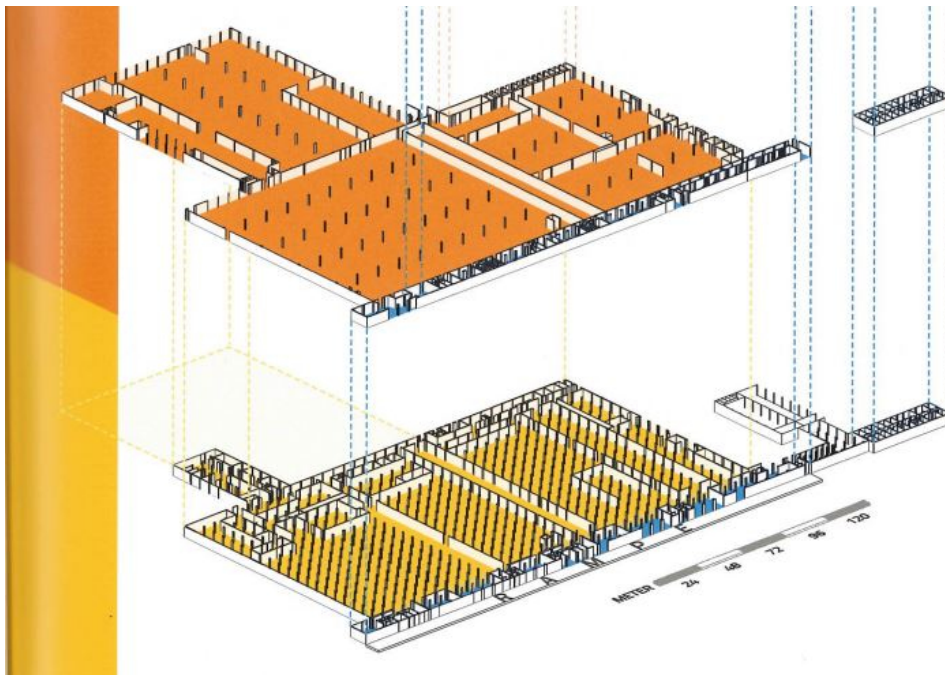
Codice oggetto: 25478930 - 98693 Ilmenau

## La proprietà



Codice oggetto: 25478930 - 98693 Ilmenau

## La proprietà



VERKAUF | VERMIETUNG | INVESTMENT

PROFESSIONELL, AUSGEZEICHNET  
UND EUROPaweIT VERNETZT



Shop Erfurt | Kettenstraße 7 | 99084 Erfurt | T.: 0361 - 60 13 909 0 | erfurt@von-poll.com

[www.von-poll.com/erfurt](http://www.von-poll.com/erfurt)

**Codice oggetto: 25478930 - 98693 Ilmenau**

## **Una prima impressione**

"Ilmwerk" è la nuova sede per le vostre idee imprenditoriali in una posizione centrale in Germania. Qui, su un'area di importanza storica, nella città universitaria di Ilmenau sta sorgendo un moderno parco commerciale e industriale rispettoso del clima. Il progetto prevede spazi per uffici e attività amministrative, nonché aree di stoccaggio, logistica e produzione. Grazie a una pianificazione basata sulle esigenze, i futuri inquilini potranno partecipare attivamente alla definizione dei loro nuovi spazi di lavoro. Nell'ambito del progetto, verranno installati impianti fotovoltaici sul tetto, che produrranno una potenza nominale di circa 5 MW di picco. L'obiettivo è quello di garantire l'autosufficienza energetica e di creare un sistema energetico flessibile ed efficiente per il sito. Le aree di produzione e stoccaggio disponibili si trovano all'interno, o sono previste, dei blocchi 12 e 13. Gli spazi si estendono su due livelli. Con altezze dei soffitti di 4,4 m e 7,5 m e una griglia di pilastri di 6 x 6 m, "Ilmwerk" offre ampia flessibilità di progettazione. La luce naturale penetra negli impianti di produzione attraverso il tetto a shed. Le superfici sono in cemento, carrabili e resistenti a carichi pesanti. L'accesso è garantito da porte, cancelli o rampe.

**Codice oggetto: 25478930 - 98693 Ilmenau**

## **Dettagli dei servizi**

- + **Konstruktion mit Stahlbetonstützen und Shed-/Sägezahndach**
- + **Deckenhöhe 4,4 + 7,5 m**
- + **Bodenbelastung Produktionsfläche: 2,2t/m<sup>2</sup>**
- + **hohe Flexibilität des Grundrisses durch Säulenraster: 6 x 6 m**
- + **Kaltlager / Beheizung möglich**

**Codice oggetto: 25478930 - 98693 Ilmenau**

## **Tutto sulla posizione**

**Das "Ilmwerk" befindet sich im grünen Herzen von Deutschland - im Ilmkreis - einem Landkreis in Thüringen. Dank vieler mittelständischer Unternehmen herrscht ein gutes Wirtschaftsklima und die technische Universität sowie das Fraunhofer-Institut stehen für den wissenschaftlichen Fortschritt am Standort.**

**Die Verkehrsanbindung ist mit dem Erfurter Kreuz/A4 sowie dem Autobahndreieck A 71/73 sehr gut und bietet zu allen Bundesländern perfekten Anschluss. Die Anbindung an den öffentlichen Nah- und Fernverkehr ist durch Bus und Bahn gewährleistet. Der Flughafen Erfurt-Weimar ist ca. 50 km entfernt.**

**Codice oggetto: 25478930 - 98693 Ilmenau**

## **Ulteriori informazioni**

**GELDWÄSCHE:** Als Immobilienmaklerunternehmen ist die von Poll Immobilien GmbH nach § 2 Abs. 1 Nr. 14 und § 11 Abs. 1, 2 Geldwäschegesetz (GwG) dazu verpflichtet, bei der Begründung einer Geschäftsbeziehung die Identität des Vertragspartners festzustellen und zu überprüfen, bzw. sobald ein ernsthaftes Interesse an der Durchführung des Immobilienkaufvertrages besteht. Hierzu ist es erforderlich, dass wir nach § 11 Abs. 4 GwG die relevanten Daten Ihres Personalausweises festhalten (wenn Sie als natürliche Person handeln) – beispielsweise mittels einer Kopie. Bei einer juristischen Person benötigen wir eine Kopie des Handelsregisterauszugs, aus welchem der wirtschaftlich Berechtigte hervorgeht. Das Geldwäschegesetz sieht vor, dass der Makler die Kopien bzw. Unterlagen fünf Jahre aufbewahren muss. Als unser Vertragspartner haben Sie auch eine Mitwirkungspflicht nach § 11 Abs. 6 GwG.

**HAFTUNG:** Wir weisen darauf hin, dass die von uns weitergegebenen Objektinformationen, Unterlagen, Pläne etc. vom Verkäufer bzw. Vermieter stammen. Eine Haftung für die Richtigkeit oder Vollständigkeit der Angaben übernehmen wir daher nicht. Es obliegt daher unseren Kunden, die darin enthaltenen Objektinformationen und Angaben auf ihre Richtigkeit hin zu überprüfen. Alle Immobilienangebote sind freibleibend und vorbehaltlich Irrtümer, Zwischenverkauf- und Vermietung oder sonstiger Zwischenverwertung.

### **UNSER SERVICE FÜR SIE ALS EIGENTÜMER:**

Planen Sie den Verkauf oder die Vermietung Ihrer Immobilie, so ist es für Sie wichtig, deren Marktwert zu kennen. Lassen Sie kostenfrei und unverbindlich den aktuellen Wert Ihrer Immobilie professionell durch einen unserer Immobilienspezialisten einschätzen. Unser bundesweites und internationales Netzwerk ermöglicht es uns, Verkäufer bzw. Vermieter und Interessenten bestmöglich zusammenzuführen.

**Codice oggetto: 25478930 - 98693 Ilmenau**

## **Partner di contatto**

**Per ulteriori informazioni, si prega di contattare la persona di riferimento:**

**Daniel Hellmuth**

---

**Kettenstraße 7, 99084 Erfurt**  
**Tel.: +49 361 - 60 13 90 90**  
**E-Mail: [commercial.erfurt@von-poll.com](mailto:commercial.erfurt@von-poll.com)**

*Alla clausola di esclusione di responsabilità di von Poll Immobilien GmbH*

---

**[www.von-poll.com](http://www.von-poll.com)**