

Sömmerda / Leubingen

# Concessionaria di automobili su una proprietà spaziosa

Codice oggetto: 25478952a



[www.von-poll.com](http://www.von-poll.com)

**PREZZO D'AFFITTO: 5.000 EUR • SUPERFICIE DEL TERRENO: 5.800 m<sup>2</sup>**

**Codice oggetto: 25478952a - 99610 Sömmerda / Leubingen**

- A colpo d'occhio
- La proprietà
- Planimetrie
- Una prima impressione
- Dettagli dei servizi
- Tutto sulla posizione
- Ulteriori informazioni
- Partner di contatto

**Codice oggetto: 25478952a - 99610 Sömmerda / Leubingen**

## A colpo d'occhio

Codice oggetto	25478952a	Prezzo d'affitto	5.000 EUR
		Costi aggiuntivi	1.000 EUR
		Compenso di mediazione	Mieterprovision beträgt das 3,57-fache (inkl. MwSt.) der vereinbarten Monatsmiete
		Superficie commerciale	ca. 740 m <sup>2</sup>
		Stato dell'immobile	Curato
		Superficie affittabile	ca. 740 m <sup>2</sup>

Codice oggetto: 25478952a - 99610 Sömmerda / Leubingen

## La proprietà



Codice oggetto: 25478952a - 99610 Sömmerda / Leubingen

## La proprietà

VERKAUF | VERMIETUNG | INVESTMENT

PROFESSIONELL, AUSGEZEICHNET  
UND EUROPaweIT VERNETZT

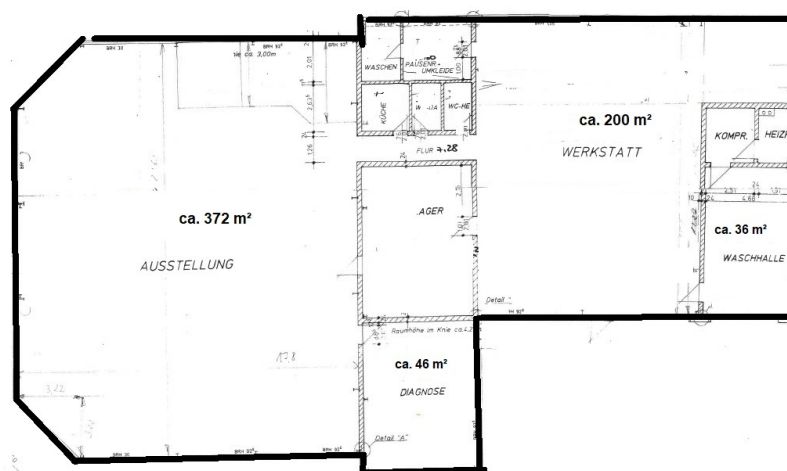


Shop Erfurt | Kettenstraße 7 | 99084 Erfurt | T.: 0361 - 60 13 909 0 | erfurt@von-poll.com

[www.von-poll.com/erfurt](http://www.von-poll.com/erfurt)

Codice oggetto: 25478952a - 99610 Sömmerda / Leubingen

## Planimetrie



Questa pianta non è in scala. I documenti ci sono stati dati dal cliente. Per questo motivo, non possiamo garantire la precisione delle informazioni.

**Codice oggetto: 25478952a - 99610 Sömmerda / Leubingen**

## Una prima impressione

Una moderna concessionaria di automobili su un terreno asfaltato a Sömmerda è disponibile per l'affitto. L'immobile offre le condizioni ideali per la vendita di auto e l'attività di officina e soddisfa tutti i requisiti per uno spazio espositivo e di officina di prestigio. Le caratteristiche includono: un ampio showroom con ampie vetrate per una presentazione ottimale dei veicoli; un'area officina con diverse postazioni di lavoro e sale separate per la diagnostica e l'accoglienza clienti; servizi aggiuntivi come un autolavaggio e un'area separata per la diagnostica e l'accoglienza clienti; uffici e sale relax per l'amministrazione e il personale; aree esterne asfaltate utilizzabili per il parcheggio dei veicoli; e un cortile recintato.

**Codice oggetto: 25478952a - 99610 Sömmerda / Leubingen**

## Dettagli dei servizi

- + Waschhalle
- + befestigter Außenbereich

**Codice oggetto: 25478952a - 99610 Sömmerda / Leubingen**

## Tutto sulla posizione

Die Stadt Sömmerda ist die Kreisstadt des gleichnamigen Landkreises im Bundesland Thüringen und zählt rund 19.000 Einwohner. Sie liegt etwa 20 Kilometer nördlich von Erfurt und zeichnet sich durch eine verkehrsgünstige Lage sowie eine gut ausgebaute Infrastruktur aus.

Die Liegenschaft befindet sich im Gewerbegebiet "Am Unterwege", welches verkehrstechnisch hervorragend erschlossen ist:

Autobahnanbindung:

A71 mit den Anschlussstellen Sömmerda Ost, Sömmerda Süd sowie Kölleda mit Wegweisung Sömmerda Nord

A4 in etwa 35 Minuten erreichbar

Bundesstraßen:

B176 (Umgehungsstraße), die direkt das Gewerbegebiet tangiert

B4, in ca. 8 Minuten erreichbar

Eisenbahnanschluss:

Sömmerda als Eisenbahnknotenpunkt mit den Strecken Magdeburg-Erfurt sowie Sömmerda-Buttstädt

Ein angrenzender Güterumschlagplatz sorgt für optimale Logistikmöglichkeiten

#### Flughafenanbindung:

Der Verkehrsflughafen Erfurt mit internationalen Flugverbindungen liegt etwa 30 Minuten entfernt

Der Verkehrslandeplatz Sömmerda/Dermsdorf, etwa 8 km entfernt, eignet sich für kleinere Maschinen bis 5,7 Tonnen Startmasse

Durch diese ausgezeichnete Verkehrsanbindung ist das Gewerbegebiet "Am Unterwege" ein attraktiver Standort für Unternehmen mit regionalen und überregionalen Wirtschaftsverflechtungen.

**Codice oggetto: 25478952a - 99610 Sömmerda / Leubingen**

## Ulteriori informazioni

HAFTUNG: Wir weisen darauf hin, dass die von uns weitergegebenen Objektinformationen, Unterlagen, Pläne etc. vom Verkäufer bzw. Vermieter stammen. Eine Haftung für die Richtigkeit oder Vollständigkeit der Angaben übernehmen wir daher nicht. Es obliegt daher unseren Kunden, die darin enthaltenen Objektinformationen und Angaben auf ihre Richtigkeit hin zu überprüfen. Alle Immobilienangebote sind freibleibend und vorbehaltlich Irrtümer, Zwischenverkauf- und Vermietung oder sonstiger Zwischenverwertung.

### UNSER SERVICE FÜR SIE ALS EIGENTÜMER:

Planen Sie den Verkauf oder die Vermietung Ihrer Immobilie, so ist es für Sie wichtig, deren Marktwert zu kennen. Lassen Sie kostenfrei und unverbindlich den aktuellen Wert Ihrer Immobilie professionell durch einen unserer Immobilienspezialisten einschätzen. Unser bundesweites und internationales Netzwerk ermöglicht es uns, Verkäufer bzw. Vermieter und Interessenten bestmöglich zusammenzuführen.

**Codice oggetto: 25478952a - 99610 Sömmerda / Leubingen**

## Partner di contatto

Per ulteriori informazioni, si prega di contattare la persona di riferimento:

Daniel Hellmuth

---

Kettenstraße 7, 99084 Erfurt

Tel.: +49 361 - 60 13 90 90

E-Mail: [commercial.erfurt@von-poll.com](mailto:commercial.erfurt@von-poll.com)

*Alla clausola di esclusione di responsabilità di von Poll Immobilien GmbH*

---

[www.von-poll.com](http://www.von-poll.com)