

Hinrichshagen

Wohnen auf höchstem Niveau – Modernes Einfamilienhaus mit Doppelgarage

Codice oggetto: 26466040



PREZZO D'ACQUISTO: 640.000 EUR • SUPERFICIE NETTA: ca. 182,89 m² • VANI: 5 • SUPERFICIE DEL TERRENO: 1.327 m²

Codice oggetto: 26466040 - 17498 Hinrichshagen

- **A colpo d'occhio**
- **La proprietà**
- **Dati energetici**
- **Planimetrie**
- **Una prima impressione**
- **Dettagli dei servizi**
- **Tutto sulla posizione**
- **Partner di contatto**

Codice oggetto: 26466040 - 17498 Hinrichshagen

A colpo d'occhio

Codice oggetto	26466040
Superficie netta	ca. 182,89 m ²
Tipologia tetto	a due falde
Vani	5
Camere da letto	4
Bagni	2
Anno di costruzione	2013
Garage/Posto auto	2 x superficie libera, 2 x Garage

Prezzo d'acquisto	640.000 EUR
Casa	Casa unifamiliare
Compenso di mediazione	Käuferprovision beträgt 3,57 % (inkl. MwSt.) des beurkundeten Kaufpreises
Modernizzazione / Riqualificazione	2024
Stato dell'immobile	Come nuovo
Tipologia costruttiva	massiccio
Caratteristiche	Terrazza, Caminetto, Cucina componibile

Codice oggetto: 26466040 - 17498 Hinrichshagen

Dati energetici

Tipologia di riscaldamento	a pavimento
Riscaldamento	Gas
Certificazione energetica valido fino a	23.06.2036
Fonte di alimentazione	Gas

Certificazione energetica	Attestato di prestazione energetica
Consumo finale di energia	73.60 kWh/m ² a
Classe di efficienza energetica	B
Anno di costruzione secondo il certificato energetico	2013

Codice oggetto: 26466040 - 17498 Hinrichshagen

La proprietà



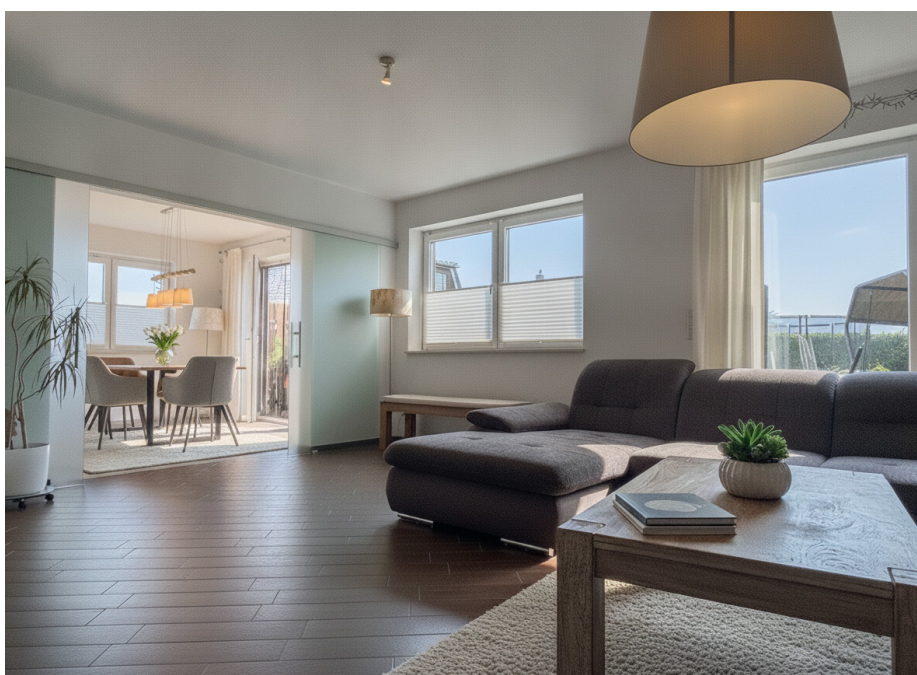
Codice oggetto: 26466040 - 17498 Hinrichshagen

La proprietà



Codice oggetto: 26466040 - 17498 Hinrichshagen

La proprietà



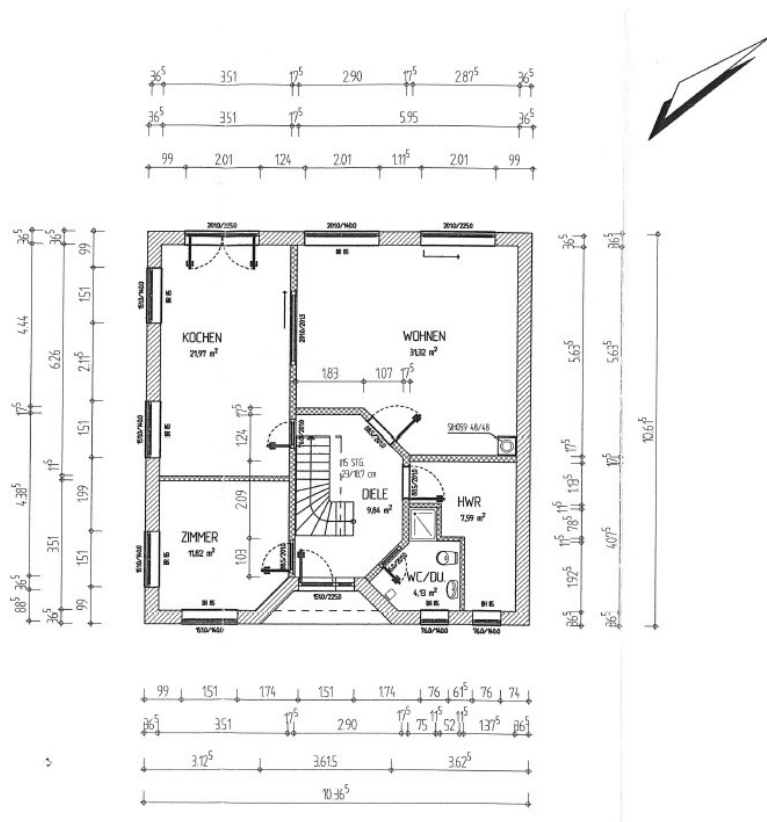
Codice oggetto: 26466040 - 17498 Hinrichshagen

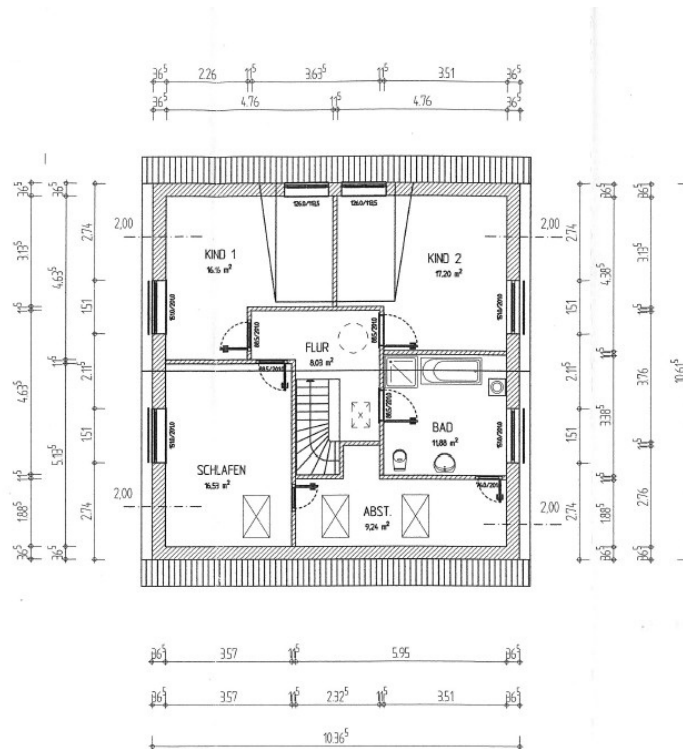
La proprietà



Codice oggetto: 26466040 - 17498 Hinrichshagen

Planimetrie





Questa pianta non è in scala. I documenti ci sono stati dati dal cliente. Per questo motivo, non possiamo garantire la precisione delle informazioni.

Codice oggetto: 26466040 - 17498 Hinrichshagen

Una prima impressione

Dieses moderne Einfamilienhaus aus dem Jahr 2013 überzeugt mit einer Wohnfläche von ca. 182,89 m², einem großzügigen Grundstück von ca. 1.327 m² sowie einer außergewöhnlich umfangreichen Ausstattung. Die Immobilie befindet sich in einem sehr gepflegten Zustand und bietet ideale Voraussetzungen für Familien mit gehobenen Wohnansprüchen.

Insgesamt stehen fünf Zimmer zur Verfügung, darunter vier Schlafzimmer. Der großzügige Wohn- und Essbereich bildet das Herzstück des Hauses und schafft mit seinem Kamin eine besonders angenehme Wohnatmosphäre. Die moderne Einbauküche fügt sich harmonisch in das offene Raumkonzept ein.

Für hohen Wohnkomfort sorgen zwei geschmackvoll ausgestattete Badezimmer. Im Erdgeschoss befindet sich ein Bad mit ebenerdiger Dusche, während das Obergeschoss über ein weiteres Badezimmer mit Dusche und Badewanne verfügt. Ergänzt wird die Etage durch eine praktische Ankleide, die direkt zwischen dem Elternschlafzimmer und dem Badezimmer angeordnet ist.

Besondere Wohnqualität bieten zwei der Schlafzimmer im Obergeschoss, die im Maisonette-Stil gestaltet wurden. Über eine Treppe innerhalb der Zimmer gelangen Sie jeweils auf eine zusätzliche Empore mit einer Wohnfläche von rund 5 m², die sich ideal als Spiel-, Lese- oder Rückzugsbereich nutzen lässt.

Die Beheizung erfolgt über eine Gas-Zentralheizung mit Fußbodenheizung. Die Gas-Therme wurde im Jahr 2024 erneuert. Dreifach verglaste Kunststofffenster, elektrische Außenrollläden sowie Fliegenschutzmarkisen unterstreichen den zeitgemäßen Ausstattungsstandard. Darüber hinaus verfügt die Immobilie über zahlreiche Ausstattungsdetails, die den Wohnkomfort spürbar erhöhen. Hierzu zählen unter anderem ein Glasfaseranschluss sowie eine zentrale Enthärtungsanlage. Insgesamt vermittelt das Haus den Eindruck, dass bei Planung und Ausstattung an nahezu alles gedacht wurde.

Das weitläufige Grundstück bietet zahlreiche Möglichkeiten zur Erholung und Freizeitgestaltung. Direkt am Haus befindet sich eine großzügige Terrasse. Eine weitere, teilweise überdachte Terrasse schafft zusätzliche Aufenthaltsqualität im Freien. Gewachsener Baumbestand, eine Feuerstelle, mehrere Nebengebäude sowie eine umlaufende Hecke sorgen für Privatsphäre und eine angenehme Atmosphäre.

Abgerundet wird das Angebot durch eine große Doppelgarage mit integrierter Werkstatt und separatem WC. Neben ausreichend Stellfläche für zwei Fahrzeuge bietet sie zusätzliche

Nutzflächen für Hobbys, Lagerzwecke oder handwerkliche Arbeiten.

Die Kombination aus großzügigem Platzangebot, hochwertiger Ausstattung, moderner Haustechnik, zahlreichen Komfortmerkmalen und dem hervorragenden Pflegezustand macht diese Immobilie zu einem attraktiven Zuhause für anspruchsvolle Käufer.

Codice oggetto: 26466040 - 17498 Hinrichshagen

Dettagli dei servizi

- **Glasfaser**
- **Einbauküche**
- **Kamin**
- **2 Bäder**
- **Fußbodenheizung**
- **neue Gas-Therme 2025**
- **Kunststofffenster mit 3-Fach-Verglasung, elektr. Außenrollos und Fliegenschutzmarkisen**
- **Doppelgarage mit Werkstatt**
- **große Terrasse am Haus und zusätzliche Terrasse (tlw. überdacht)**

Codice oggetto: 26466040 - 17498 Hinrichshagen

Tutto sulla posizione

Die Immobilie befindet sich in Hinrichshagen, einer der gefragtesten Wohnlagen im Speckgürtel von Greifswald. Die Kombination aus naturnahem Wohnen und kurzen Wegen in die Universitäts- und Hansestadt macht den Ort besonders attraktiv für Familien, Berufspendler und alle, die Ruhe schätzen, ohne auf eine gute Infrastruktur verzichten zu wollen.

Die Greifswalder Innenstadt, das Universitätsklinikum sowie zahlreiche Einkaufsmöglichkeiten, Schulen und Kindertagesstätten sind in wenigen Fahrminuten erreichbar. Gleichzeitig prägen Felder, Wiesen und weitläufige Grünflächen das unmittelbare Umfeld und sorgen für einen hohen Freizeit- und Erholungswert.

Hinrichshagen verbindet damit die Vorzüge des ländlichen Wohnens mit der unmittelbaren Nähe zur Stadt – eine Lage, die seit Jahren zu den beliebtesten Wohnstandorten im Greifswalder Umland zählt.

Codice oggetto: 26466040 - 17498 Hinrichshagen

Partner di contatto

Per ulteriori informazioni, si prega di contattare la persona di riferimento:

Jan Fehlhaber

Schuhhagen 22, 17489 Greifswald

Tel.: +49 3834 - 85 59 555

E-Mail: greifswald@von-poll.com

Alla clausola di esclusione di responsabilità di von Poll Immobilien GmbH

www.von-poll.com