

Ahlbeck / Gegensee

Historische Öfen, Dielenböden und Sauna: Charmantes Haus mit großem Grundstück nahe des Haffs

Codice oggetto: 26466013



PREZZO D'ACQUISTO: 350.000 EUR • SUPERFICIE NETTA: ca. 95 m² • VANI: 5 • SUPERFICIE DEL TERRENO : 1.961 m²

Codice oggetto: 26466013 - 17375 Ahlbeck / Gegensee

- A colpo d'occhio
- La proprietà
- Dati energetici
- Planimetrie
- Una prima impressione
- Tutto sulla posizione
- Partner di contatto

Codice oggetto: 26466013 - 17375 Ahlbeck / Gegensee

A colpo d'occhio

Codice oggetto	26466013	Prezzo d'acquisto	350.000 EUR
Superficie netta	ca. 95 m ²	Casa	Casa vacanza
Tipologia tetto	a due falde	Compenso di mediazione	Käuferprovision beträgt 2,975 % (inkl. MwSt.) des beurkundeten Kaufpreises
Vani	5	Modernizzazione / Riqualficazione	2012
Camere da letto	3	Stato dell'immobile	Curato
Bagni	2	Tipologia costruttiva	massiccio
Anno di costruzione	1920	Caratteristiche	Terrazza, Sauna, Caminetto, Cucina componibile
Garage/Posto auto	2 x superficie libera		

Codice oggetto: 26466013 - 17375 Ahlbeck / Gegensee

Dati energetici

Fonte di alimentazione	Elettrico
Classe Energetica	Al momento della creazione del documento la certificazione energetica non era ancora disponibile.

Codice oggetto: 26466013 - 17375 Ahlbeck / Gegensee

La proprietà



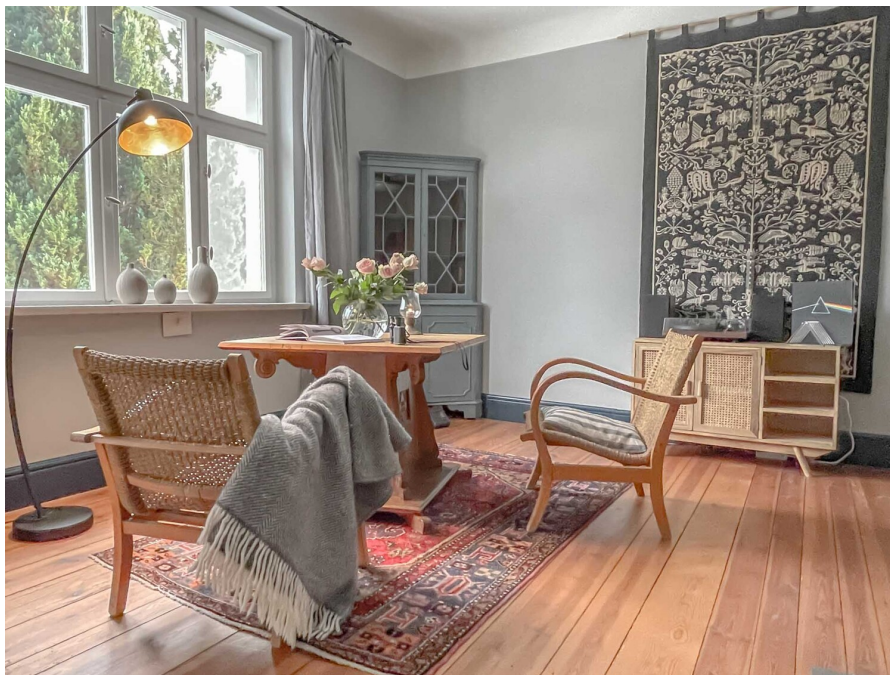
Codice oggetto: 26466013 - 17375 Ahlbeck / Gegensee

La proprietà



Codice oggetto: 26466013 - 17375 Ahlbeck / Gegensee

La proprietà



Codice oggetto: 26466013 - 17375 Ahlbeck / Gegensee

La proprietà



Codice oggetto: 26466013 - 17375 Ahlbeck / Gegensee

La proprietà



Codice oggetto: 26466013 - 17375 Ahlbeck / Gegensee

La proprietà



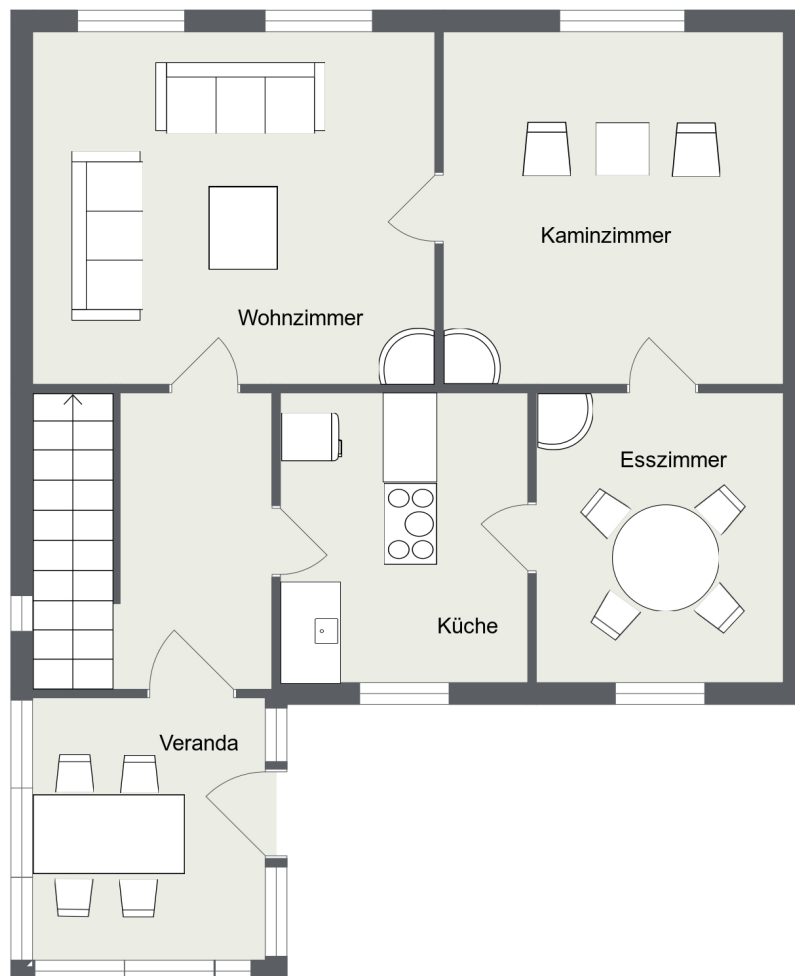
Codice oggetto: 26466013 - 17375 Ahlbeck / Gegensee

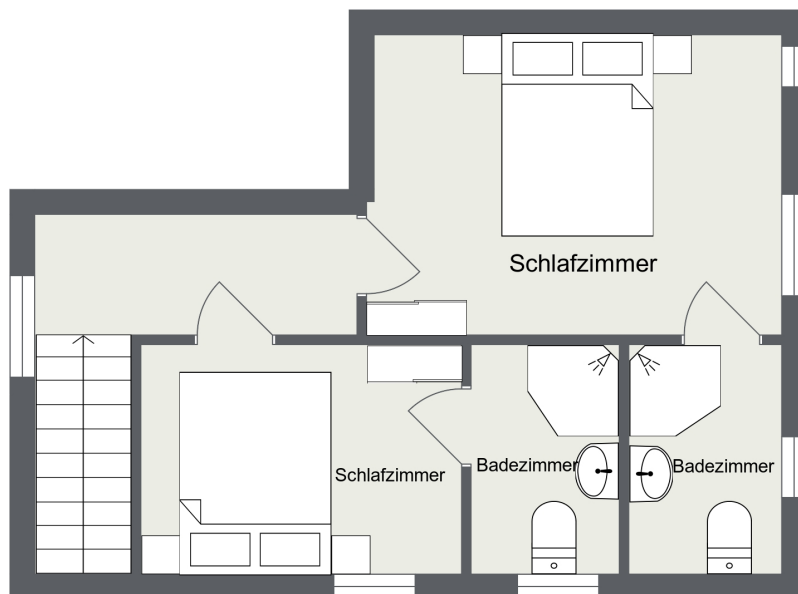
La proprietà



Codice oggetto: 26466013 - 17375 Ahlbeck / Gegensee

Planimetrie





Questa pianta non è in scala. I documenti ci sono stati dati dal cliente. Per questo motivo, non possiamo garantire la precisione delle informazioni.

Codice oggetto: 26466013 - 17375 Ahlbeck / Gegensee

Una prima impressione

Dieses charmante Anwesen in Gegensee vereint historische Bausubstanz mit liebevoll erhaltenen Details und modernem Wohnkomfort. Ursprünglich um 1920 errichtet und im Jahr 2012 umfassend saniert, präsentiert sich die Immobilie heute als charakterstarkes Landhaus mit besonderer Atmosphäre.

Eingebettet in die ruhige und naturnahe Umgebung der Region bietet das Haus einen Rückzugsort, der bewusst Abstand vom Alltag schafft. Die Kombination aus ursprünglicher Architektur, hochwertigen Materialien und durchdachter Modernisierung verleiht dem Objekt eine außergewöhnliche Ausstrahlung.

Bereits beim Betreten über die verglaste Veranda mit historischem Ziegelboden wird der besondere Charakter des Hauses spürbar. Im Inneren setzen ein originaler Terrazzoboden, hohe Decken sowie historische Türen stilvolle Akzente.

Auf rund 95 m² Wohnfläche verteilt sich eine durchdachte Raumaufteilung mit angenehmem Wohngefühl. Das Erdgeschoss wird geprägt durch mehrere miteinander verbundene Wohnbereiche. Ein Wohnzimmer mit historischem Kachelofen sorgt für behagliche Wärme, während ein separates Lesezimmer mit offenem Kamin einen ruhigen Rückzugsort für entspannte Stunden bietet.

Das Esszimmer mit Kachelofen bildet den Mittelpunkt für gemeinsames Beisammensein und geht fließend in die angrenzende Küche über, die funktional ausgestattet ist und sich harmonisch in das Gesamtbild einfügt.

Im Dachgeschoss befinden sich zwei Schlafzimmer, jeweils mit eigenem Bad en suite. Die Räume sind geprägt von einer behaglichen Atmosphäre und verbinden moderne Ausstattung mit traditionellen Elementen.

Antike Holzdielen, historische Tapeten sowie originale Bakelit-Schalter und -Steckdosen unterstreichen den authentischen Charakter des Hauses und verleihen den Räumen eine besondere Tiefe.

Das großzügige Grundstück mit ca. 1.961 m² bietet viel Raum für Ruhe, Natur und individuelle Gestaltung. Der eingezäunte Garten mit altem Baumbestand und Terrasse schafft eine private Umgebung mit hohem Erholungswert.

Ein besonderes Highlight ist die Sauna im historischen Waschhäuschen, die einen zusätzlichen Rückzugsort für entspannte Stunden bietet. Ergänzt wird das Anwesen durch eine Scheune mit weiteren Nutzungsmöglichkeiten.

Eine Photovoltaikanlage unterstützt die nachhaltige Energieversorgung der Immobilie.

Aktuell wird das Haus im Rahmen der Ferienvermietung professionell betreut. Buchungsabwicklung, Gästebetreuung sowie Reinigung und Wäschewechsel erfolgen über einen externen Dienstleister und können durch die traumHaff GmbH weiterhin übernommen werden.

Das gesamte Mobiliar ist im Kaufpreis enthalten.

Eine Immobilie für alle, die historischen Charme, Ruhe und naturnahes Wohnen in besonderer Weise miteinander verbinden möchten.

Codice oggetto: 26466013 - 17375 Ahlbeck / Gegensee

Tutto sulla posizione

Gegensee ist ein kleiner, ruhiger Ortsteil der Gemeinde Ahlbeck und liegt inmitten einer besonderen, weitläufigen Naturlandschaft. Abseits touristischer Zentren bietet der Ort ein hohes Maß an Ruhe und Ursprünglichkeit.

Die Umgebung ist geprägt durch das sogenannte „Fenn“ – eine offene, weite Landschaft, die auf die historische Trockenlegung eines Sees im 18. Jahrhundert zurückgeht. Heute zählt dieses Gebiet zu den größten wachsenden Kalkschwingmooren Deutschlands und verleiht der Region ihren einzigartigen Charakter.

Weitläufige Wege und Rundstrecken laden zu Spaziergängen und Fahrradtouren durch die Natur ein. Die offene Landschaft, geprägt von Wiesen, Wasserflächen und Natur, vermittelt ein besonderes Gefühl von Weite und Entschleunigung.

Das Stettiner Haff mit dem idyllischen Fischerort Rieth ist in wenigen Fahrminuten erreichbar und bietet zusätzliche Möglichkeiten zur Erholung am Wasser.

Gegensee ist damit ein idealer Standort für alle, die Ruhe, Natur und ein ursprüngliches Wohnumfeld abseits des Trubels suchen.

Codice oggetto: 26466013 - 17375 Ahlbeck / Gegensee

Partner di contatto

Per ulteriori informazioni, si prega di contattare la persona di riferimento:

Jan Fehlhaber

Schuhhagen 22, 17489 Greifswald

Tel.: +49 3834 - 85 59 555

E-Mail: greifswald@von-poll.com

Alla clausola di esclusione di responsabilità di von Poll Immobilien GmbH

www.von-poll.com