

Vogelsang-Warsin

Historie trifft Komfort - ehem. Hof des Kahnschiffers: antike Öfen + Holzdielen 900m vom Haffstrand

Codice oggetto: 26466015



PREZZO D'ACQUISTO: 510.000 EUR • SUPERFICIE NETTA: ca. 257 m² • VANI: 7 • SUPERFICIE DEL TERRENO: 1.000 m²

Codice oggetto: 26466015 - 17375 Vogelsang-Warsin

- A colpo d'occhio
- La proprietà
- Dati energetici
- Planimetrie
- Una prima impressione
- Tutto sulla posizione
- Partner di contatto

Codice oggetto: 26466015 - 17375 Vogelsang-Warsin

A colpo d'occhio

Codice oggetto	26466015	Prezzo d'acquisto	510.000 EUR
Superficie netta	ca. 257 m ²	Casa	Casa vacanza
Tipologia tetto	a falde spezzate	Compenso di mediazione	Käuferprovision beträgt 2,975 % (inkl. MwSt.) des beurkundeten Kaufpreises
Vani	7	Modernizzazione / Riqualficazione	2008
Camere da letto	6	Stato dell'immobile	Curato
Bagni	3	Tipologia costruttiva	massiccio
Anno di costruzione	1855	Caratteristiche	Terrazza, Sauna, Caminetto, Cucina componibile
Garage/Posto auto	2 x superficie libera		

Codice oggetto: 26466015 - 17375 Vogelsang-Warsin

Dati energetici

Fonte di alimentazione	Elettrico
Classe Energetica	Al momento della creazione del documento la certificazione energetica non era ancora disponibile.

Codice oggetto: 26466015 - 17375 Vogelsang-Warsin

La proprietà



Codice oggetto: 26466015 - 17375 Vogelsang-Warsin

La proprietà



Codice oggetto: 26466015 - 17375 Vogelsang-Warsin

La proprietà



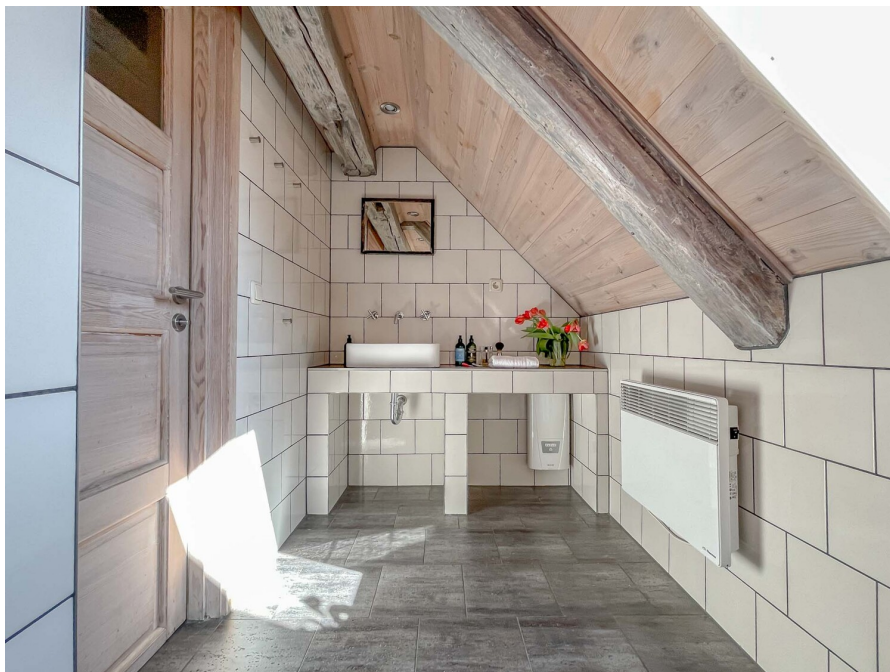
Codice oggetto: 26466015 - 17375 Vogelsang-Warsin

La proprietà



Codice oggetto: 26466015 - 17375 Vogelsang-Warsin

La proprietà



Codice oggetto: 26466015 - 17375 Vogelsang-Warsin

La proprietà



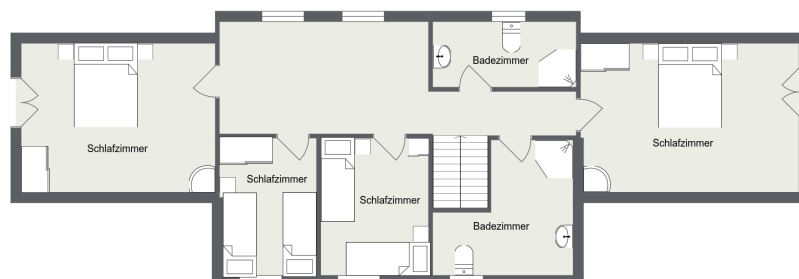
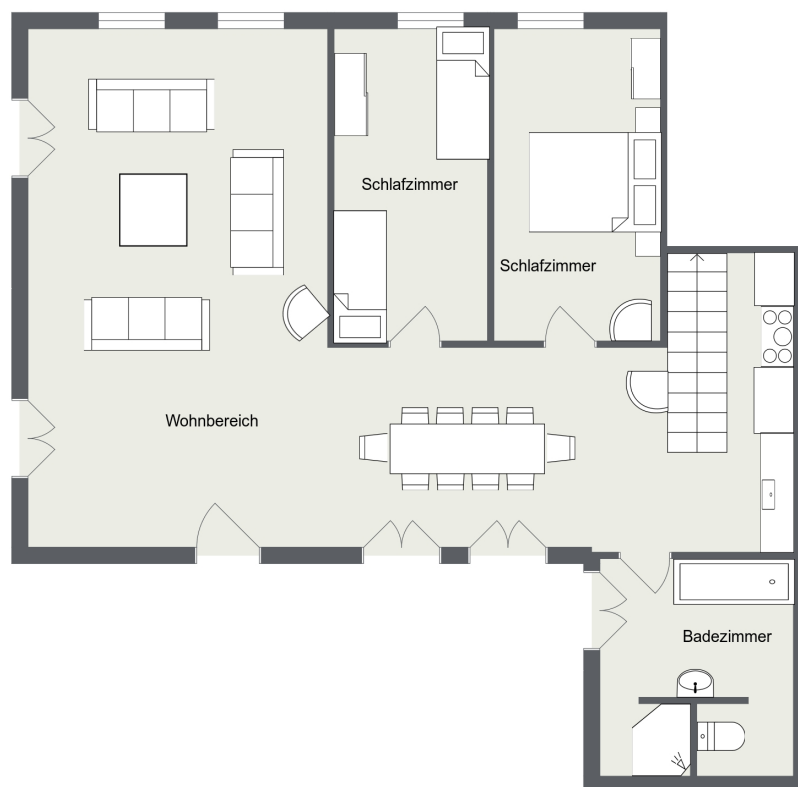
Codice oggetto: 26466015 - 17375 Vogelsang-Warsin

La proprietà



Codice oggetto: 26466015 - 17375 Vogelsang-Warsin

Planimetrie



Questa pianta non è in scala. I documenti ci sono stati dati dal cliente. Per questo motivo, non possiamo garantire la precisione delle informazioni.

Codice oggetto: 26466015 - 17375 Vogelsang-Warsin

Una prima impressione

Dieses historische Anwesen in Vogelsang-Warsin verbindet auf besondere Weise den Charme vergangener Zeiten mit den Anforderungen modernen Wohnens. Ursprünglich im Jahr 1855 errichtet und im Jahr 2008 behutsam saniert, präsentiert sich die Immobilie heute als charakterstarker Hof mit vielfältigen Nutzungsmöglichkeiten.

Eingebettet in die ruhige und weitläufige Landschaft am Stettiner Haff bietet dieses Objekt einen Rückzugsort mit Geschichte, Atmosphäre und viel Raum zur Entfaltung.

Auf rund 257 m² Wohnfläche erstreckt sich das Haus über zwei Ebenen und überzeugt durch eine großzügige Raumstruktur. Insgesamt stehen sechs Schlafzimmer zur Verfügung, die vielfältige Nutzungsmöglichkeiten für Familie, Gäste oder eine Ferienvermietung eröffnen.

Der Wohnbereich mit Kamin bildet das Herzstück des Hauses und schafft eine behagliche Atmosphäre. Ergänzt wird dieser durch einen großzügigen Essbereich mit offener Küche und historischem Kachelofen, der dem Raum eine besondere Ausstrahlung verleiht.

Antike Echtholzdielen, Holzfenster sowie mehrere erhaltene Kachelöfen unterstreichen den ursprünglichen Charakter des Hauses und verleihen den Räumen eine warme, authentische Wirkung.

Insgesamt stehen drei modernisierte Badezimmer zur Verfügung, die den historischen Charme des Hauses um zeitgemäßen Komfort ergänzen.

Das ca. 1.000 m² große Grundstück ist als klassischer Bauerngarten angelegt und bietet mit altem Baumbestand, Grünflächen und ruhigen Rückzugsorten ein hohes Maß an Privatsphäre. Die Terrasse lädt dazu ein, die besondere Atmosphäre dieses Ortes im Freien zu genießen.

Ein zusätzlicher Mehrwert ist die separat zugängliche, derzeit unsanierte Wohneinheit. Diese bietet Potenzial für eine Erweiterung der Wohnfläche, eine eigenständige Nutzung als Gästehaus oder zusätzliche Einnahmemöglichkeiten im Rahmen einer Vermietung.

Die Lage in Vogelsang-Warsin, unweit des Stettiner Haffs, verbindet naturnahes Wohnen mit einer ruhigen, gewachsenen Dorfstruktur und unterstreicht den besonderen Charakter dieser Immobilie.

Aktuell wird das Haus im Rahmen der Ferienvermietung professionell betreut. Buchungsabwicklung, Gästebetreuung sowie Reinigung und Wäschewechsel erfolgen über einen externen Dienstleister und können durch die traumHaff GmbH weiterhin übernommen werden.

Das gesamte Mobiliar ist im Kaufpreis enthalten.

Ein Anwesen für alle, die das Besondere suchen: Geschichte, Raum und eine außergewöhnliche Atmosphäre in naturnaher Lage.

Codice oggetto: 26466015 - 17375 Vogelsang-Warsin

Tutto sulla posizione

Vogelsang-Warsin liegt ruhig und naturnah am Stettiner Haff und gehört zu den besonders ursprünglichen Orten der Region. Geprägt von weiten Landschaften, Wiesen, Wäldern und der Nähe zum Wasser bietet der Ort eine besondere Ruhe, die heute nur noch selten zu finden ist.

Die Umgebung lädt zu ausgedehnten Spaziergängen und Fahrradtouren durch die offene Natur ein. Der Blick schweift häufig weit über Felder und Niederungen bis in Richtung Haff und vermittelt ein Gefühl von Weite und Freiheit.

Das Stettiner Haff ist nur wenige Minuten entfernt und bietet Möglichkeiten zur Erholung am Wasser sowie für Wassersport und Naturbeobachtungen. Die schönsten Strände in Ueckermünde und Altwarp sind in wenigen Autominuten erreichbar.

Das nahegelegene Hafenstädtchen Ueckermünde mit Einkaufsmöglichkeiten, Restaurants und einem maritimen Flair ist in etwa 15–20 Autominuten erreichbar.

Vogelsang-Warsin ist damit ein idealer Ort für alle, die Ruhe, Natur und die Weite der Landschaft in unmittelbarer Wassernähe schätzen.

Codice oggetto: 26466015 - 17375 Vogelsang-Warsin

Partner di contatto

Per ulteriori informazioni, si prega di contattare la persona di riferimento:

Jan Fehlhaber

Schuhhagen 22, 17489 Greifswald

Tel.: +49 3834 - 85 59 555

E-Mail: greifswald@von-poll.com

Alla clausola di esclusione di responsabilità di von Poll Immobilien GmbH

www.von-poll.com