

Berlin – Prenzlauer Berg

Sahnestück im Winsviertel! - Moderne und helle Wohnung mit separatem Wintergarten und Süd-Balkon!

Codice oggetto: 26463001



www.von-poll.com

PREZZO D'ACQUISTO: 525.000 EUR • SUPERFICIE NETTA: ca. 66 m² • VANI: 2

Codice oggetto: 26463001 - 10405 Berlin – Prenzlauer Berg

- A colpo d'occhio
- La proprietà
- Dati energetici
- Planimetrie
- Una prima impressione
- Dettagli dei servizi
- Tutto sulla posizione
- Ulteriori informazioni
- Partner di contatto

Codice oggetto: 26463001 - 10405 Berlin – Prenzlauer Berg

A colpo d'occhio

Codice oggetto	26463001
Superficie netta	ca. 66 m ²
Piano	5
Vani	2
Camere da letto	1
Bagni	1
Anno di costruzione	1995

Prezzo d'acquisto	525.000 EUR
Appartamento	Piano
Compenso di mediazione	Käuferprovision beträgt 3,57 % (inkl. MwSt.) des beurkundeten Kaufpreises
Modernizzazione / Riqualificazione	2018
Stato dell'immobile	Come nuovo
Caratteristiche	Cucina componibile, Balcone

Codice oggetto: 26463001 - 10405 Berlin – Prenzlauer Berg

Dati energetici

Tipologia di riscaldamento	centralizzato	Certificazione energetica	Attestato di prestazione energetica
Riscaldamento	Gas	Consumo finale di energia	98.71 kWh/m²a
Certificazione energetica valido fino a	16.04.2028	Classe di efficienza energetica	C
Fonte di alimentazione	Gas	Anno di costruzione secondo il certificato energetico	1920

Codice oggetto: 26463001 - 10405 Berlin – Prenzlauer Berg

La proprietà



Codice oggetto: 26463001 - 10405 Berlin – Prenzlauer Berg

La proprietà



Codice oggetto: 26463001 - 10405 Berlin – Prenzlauer Berg

La proprietà



Codice oggetto: 26463001 - 10405 Berlin – Prenzlauer Berg

La proprietà



Codice oggetto: 26463001 - 10405 Berlin – Prenzlauer Berg

La proprietà





Professionelle Immobilienbewertung
kostenfrei und unverbindlich

- ✓ Kompetente Wertermittlung vor Ort
- ✓ Zahlreiche registrierte und solvente Kaufinteressenten
- ✓ Aus Ihrer Region empfehlen uns unsere Kunden


Spandau, Prenzlauer Berg, Pankow, Zehlendorf, Tempelhof, Treptow-Köpenick

Kundenbewertung **4,9**
★★★★★

Shop Berlin - Prenzlauer Berg | Prenzlauer Allee 52 | 10405 Berlin | T: 030 - 20 14 371 0 | pankow@von-poll.com

Codice oggetto: 26463001 - 10405 Berlin – Prenzlauer Berg

La proprietà

FÜR SIE IN DEN BETSEN LAGEN



Ihre Immobilie, unser Schaufenster –
Professionelle Bewertung durch VON POLL IMMOBILIEN.

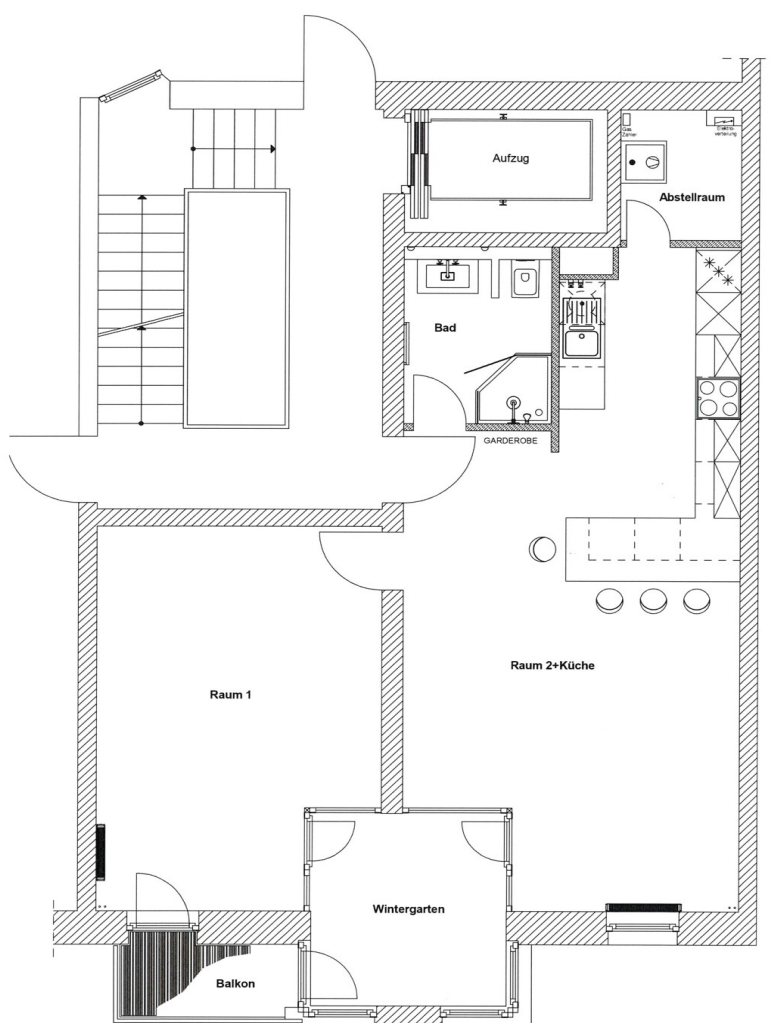
Pankow | Florastraße 1 | 13187 Berlin | pankow@von-poll.com
Prenzlauerberg | Prenzlauer Allee 52 | 10405 Berlin | 030 - 20 14 37 10

Leading
REAL ESTATE
COMPANIES
IN THE WORLD

www.von-poll.com/berlin-pankow

Codice oggetto: 26463001 - 10405 Berlin – Prenzlauer Berg

Planimetrie



Questa pianta non è in scala. I documenti ci sono stati dati dal cliente. Per questo motivo, non possiamo garantire la precisione delle informazioni.

Codice oggetto: 26463001 - 10405 Berlin – Prenzlauer Berg

Una prima impressione

Diese hochwertige Etagenwohnung im fünften Obergeschoss bietet auf ca. 66 m² Wohnfläche ein traumhaftes Zuhause in einem neuwertigen Zustand und wurde 2018 komplett modernisiert. Das im Jahr 1995 errichtete Vorderhaus (Milieuschutz-Gebiet) präsentiert sich auf aktuellem Ausstattungsniveau und erfüllt damit auch gehobene Ansprüche an Komfort und Funktionalität. Mit dem Lift gelangen Sie in Ihre Wohnung.

Beim Betreten der Wohnung fällt die großzügige Raumgestaltung des Wohnbereichs mit offener Küche sofort ins Auge. Die Deckenhöhe von ca. 2,70 m und die zahlreichen doppelverglasten Holzfenster (2025) mit viel Tageslicht sorgen für einen entsprechenden Wohnkomfort. Das Parkett unterstreicht die Wertigkeit der Wohnung. Die Wohnung besteht aus zwei gut geschnittenen Zimmern - dem Wohnbereich und dem Schlafzimmer. Der lichtdurchflutete Wohnbereich ist in moderner Optik gestaltet und in Richtung Süden ausgerichtet.

Ein Highlight stellt der separate Wintergarten dar (begehrbar vom Wohnbereich und dem Schlafzimmer), der Ihnen die Möglichkeit für einen vielseitigen Bereich bietet. Sie genießen von hier direkten Zugang zum Balkon, der sich sowohl über den Wintergarten als auch vom Schlafzimmer aus begehen lässt. Der Balkon zur Südseite eignet sich ideal, um entspannte Stunden im Freien zu verbringen.

Die hochwertige Einbauküche aus dem Jahr 2018 ist mit einem Gas-Ceranherd, hochwertigen Siemens-Einbaugeräten und einem eingebauten Weinkühlschrank ausgestattet. Die Verbindung von Funktionalität und stilvollem Design spricht anspruchsvolle Bewohner an, die besonderen Wert auf Qualität legen.

Das moderne Bad verfügt über eine Dusche und wurde ebenfalls im Zuge der letzten Modernisierung auf ein zeitgemäßes Niveau gebracht. Ergänzend bietet die Wohnung einen separaten Abstellraum, in dem sich auch der Waschmaschinenanschluss befindet.

Die Beheizung erfolgt über eine Gaszentralheizung, die ebenfalls die Warmwasserversorgung gewährleistet und 2020 erneuert wurde. Weiterhin stehen Ihnen ein Kellerabteil sowie eine Fahrradabstellmöglichkeit im Innenhof zur Verfügung. Das Hausgeld ist auf monatlich 392,00 EUR festgesetzt (inkl. 53,97 EUR Instandhaltungsrücklage).

Die attraktive Lage im Vorderhaus verbindet urbanes Leben mit diskreter Privatsphäre.

Einkaufsmöglichkeiten, öffentliche Verkehrsmittel sowie Freizeitangebote sind gut erreichbar und bieten Ihnen alle Annehmlichkeiten einer zentralen Stadtlage.

Codice oggetto: 26463001 - 10405 Berlin – Prenzlauer Berg

Dettagli dei servizi

- Wohnung im Vorderhaus (Neubau aus dem Jahr 1995) und 2018 komplett modernisiert
- Lift
- Moderne Einbauküche von 2018 mit Gas-Ceranherd, Siemens-Einbaugeräten sowie Weinkühlschrank
- Wintergarten (ideal als Arbeitsbereich) mit Zugang zum Balkon, dem Wohnbereich und Schlafzimmer
- Balkon zur Südseite (vom Schlafzimmer und Wintergarten begehbar)
- Bad mit Dusche
- Zimmerhöhe: ca. 2,70 m
- Parkett
- Doppelverglaste Holzfenster (2025)
- Gaszentralheizung (2020 erneuert)
- Abstellraum mit Waschmaschinenanschluss

Codice oggetto: 26463001 - 10405 Berlin – Prenzlauer Berg

Tutto sulla posizione

Die Wohnung befindet sich im beliebten Winsviertel im Herzen von Berlin-Prenzlauer Berg (Milieuschutz-Gebiet) – einem der lebendigsten und zugleich charmantesten Kieze der Hauptstadt. Die Nachbarschaft ist geprägt von liebevoll sanierten Altbauten, begrünten Alleen und einem vielfältigen gastronomischen Angebot.

Nur wenige Schritte entfernt liegt der legendäre Volkspark Friedrichshain, der Kollwitzplatz mit seinem wöchentlichen Markt sowie der Leise-Park – eine grüne Oase mit ruhigen Wegen und schattigen Plätzen, die zu Spaziergängen und Momenten der Entspannung einlädt.

Das Winsviertel überzeugt durch seine hohe Dichte an gemütlichen Cafés, individuellen Boutiquen und kleinen Feinkostläden.

Die zentrale Lage ermöglicht zudem eine schnelle Erreichbarkeit in die Berliner City-Ost mit dem Alexanderplatz, der Museumsinsel und dem Hackeschen Markt – sowohl bequem mit dem Fahrrad als auch mit öffentlichen Verkehrsmitteln.

Die Anbindung ist hervorragend: Die U- & S-Bahn-Stationen Alexanderplatz, Greifswalder Straße sowie Prenzlauer Allee sind ganz in der Nähe - mehrere Tramlinien befinden sich in fußläufiger Entfernung. So verbindet dieser Standort urbanes Leben mit entspannter Kiezatmosphäre in idealer Weise.

Codice oggetto: 26463001 - 10405 Berlin – Prenzlauer Berg

Ulteriori informazioni

GELDWÄSCHE: Als Immobilienmaklerunternehmen ist die von Poll Immobilien GmbH nach § 2 Abs. 1 Nr. 14 und § 11 Abs. 1, 2 Geldwäschegesetz (GwG) dazu verpflichtet, bei der Begründung einer Geschäftsbeziehung die Identität des Vertragspartners festzustellen und zu überprüfen, bzw. sobald ein ernsthaftes Interesse an der Durchführung des Immobilienkaufvertrages besteht. Hierzu ist es erforderlich, dass wir nach § 11 Abs. 4 GwG die relevanten Daten Ihres Personalausweises festhalten (wenn Sie als natürliche Person handeln) – beispielsweise mittels einer Kopie. Bei einer juristischen Person benötigen wir eine Kopie des Handelsregistrauszugs, aus welchem der wirtschaftlich Berechtigte hervorgeht. Das Geldwäschegesetz sieht vor, dass der Makler die Kopien bzw. Unterlagen fünf Jahre aufbewahren muss. Als unser Vertragspartner haben Sie auch eine Mitwirkungspflicht nach § 11 Abs. 6 GwG.

HAFTUNG: Wir weisen darauf hin, dass die von uns weitergegebenen Objektinformationen, Unterlagen, Pläne etc. vom Verkäufer bzw. Vermieter stammen. Eine Haftung für die Richtigkeit oder Vollständigkeit der Angaben übernehmen wir daher nicht. Es obliegt daher unseren Kunden, die darin enthaltenen Objektinformationen und Angaben auf ihre Richtigkeit hin zu überprüfen. Alle Immobilienangebote sind freibleibend und vorbehaltlich Irrtümer, Zwischenverkauf- und Vermietung oder sonstiger Zwischenverwertung.

UNSER SERVICE FÜR SIE ALS EIGENTÜMER:

Planen Sie den Verkauf oder die Vermietung Ihrer Immobilie, so ist es für Sie wichtig, deren Marktwert zu kennen. Lassen Sie kostenfrei und unverbindlich den aktuellen Wert Ihrer Immobilie professionell durch einen unserer Immobilienspezialisten einschätzen. Unser bundesweites und internationales Netzwerk ermöglicht es uns, Verkäufer bzw. Vermieter und Interessenten bestmöglich zusammenzuführen.

Codice oggetto: 26463001 - 10405 Berlin – Prenzlauer Berg

Partner di contatto

Per ulteriori informazioni, si prega di contattare la persona di riferimento:

Ulf Sobeck

Prenzlauer Allee 52, 10405 Berlin
Tel.: +49 30 - 20 14 371 0
E-Mail: prenzlauer.berg@von-poll.com

Alla clausola di esclusione di responsabilità di von Poll Immobilien GmbH

www.von-poll.com