

Dresden / Pappritz

Esclusiva casa indipendente sul pendio superiore dell'Elba: vivere con piscina interna privata e area benessere!

Codice oggetto: 25441005

EXKLUSIV



www.von-poll.com

PREZZO D'ACQUISTO: 892.500 EUR • SUPERFICIE NETTA: ca. 193,98 m² • VANI: 5 • SUPERFICIE DEL TERRENO: 980 m²

Codice oggetto: 25441005 - 01328 Dresden / Pappritz

- A colpo d'occhio
- La proprietà
- Dati energetici
- Planimetrie
- Una prima impressione
- Dettagli dei servizi
- Tutto sulla posizione
- Ulteriori informazioni
- Partner di contatto

Codice oggetto: 25441005 - 01328 Dresden / Pappritz

A colpo d'occhio

Codice oggetto	25441005
Superficie netta	ca. 193,98 m ²
Tipologia tetto	a due falde
Vani	5
Camere da letto	3
Bagni	2
Anno di costruzione	1994
Garage/Posto auto	4 x Garage

Prezzo d'acquisto	892.500 EUR
Casa	Casa unifamiliare
Compenso di mediazione	Käuferprovision beträgt 3,57 % (inkl. MwSt.) des beurkundeten Kaufpreises
Modernizzazione / Riqualficazione	2023
Stato dell'immobile	Curato
Tipologia costruttiva	prefabbricato
Caratteristiche	Terrazza, Bagni di servizio, Piscina, Sauna, Giardino / uso comune, Cucina componibile, Balcone

Codice oggetto: 25441005 - 01328 Dresden / Pappritz

Dati energetici

Tipologia di riscaldamento	centralizzato
Fonte di alimentazione	Gas
Classe Energetica	Al momento della creazione del documento la certificazione energetica non era ancora disponibile.

Codice oggetto: 25441005 - 01328 Dresden / Pappritz

La proprietà



Codice oggetto: 25441005 - 01328 Dresden / Pappritz

La proprietà



Codice oggetto: 25441005 - 01328 Dresden / Pappritz

La proprietà



Codice oggetto: 25441005 - 01328 Dresden / Pappritz

La proprietà



Codice oggetto: 25441005 - 01328 Dresden / Pappritz

La proprietà



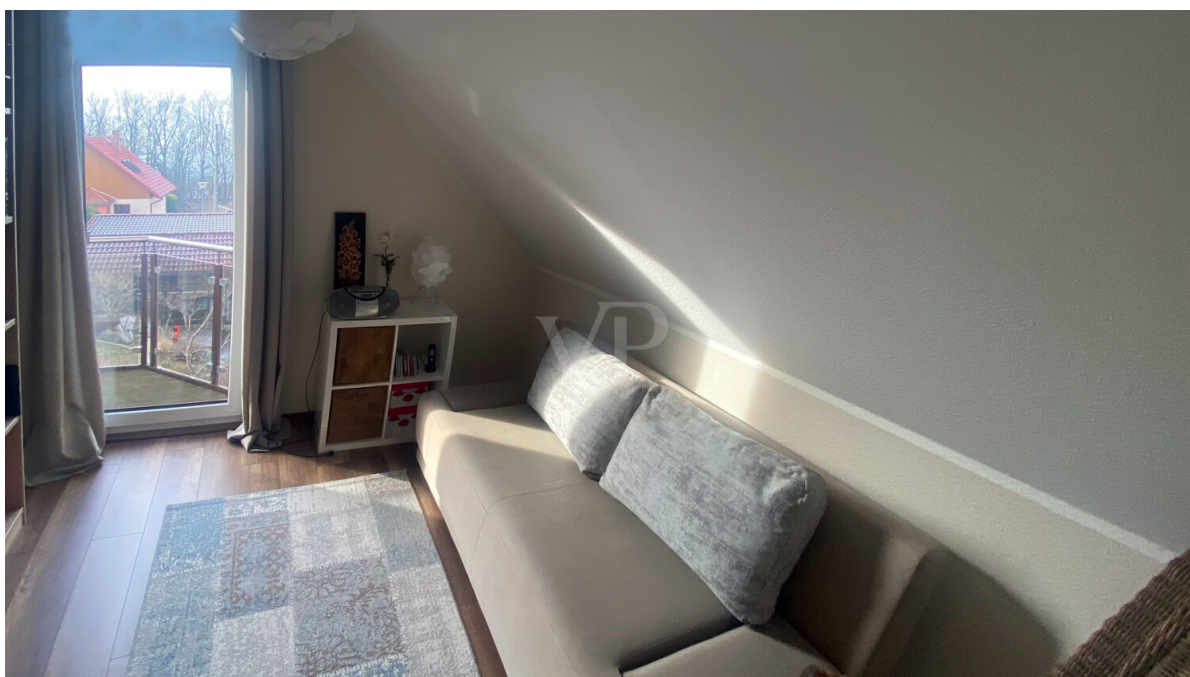
Codice oggetto: 25441005 - 01328 Dresden / Pappritz

La proprietà



Codice oggetto: 25441005 - 01328 Dresden / Pappritz

La proprietà



Codice oggetto: 25441005 - 01328 Dresden / Pappritz

La proprietà



Codice oggetto: 25441005 - 01328 Dresden / Pappritz

La proprietà



Codice oggetto: 25441005 - 01328 Dresden / Pappritz

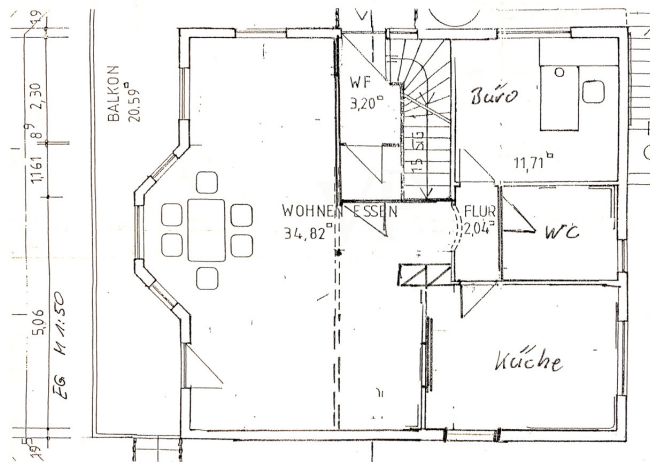
La proprietà



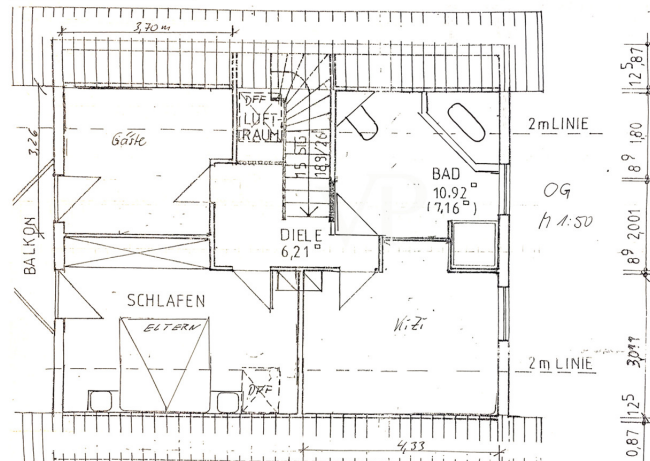
Codice oggetto: 25441005 - 01328 Dresden / Pappritz

Planimetrie

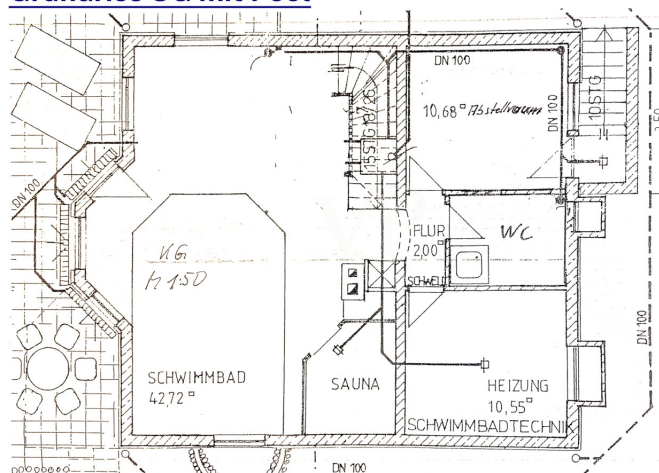
Grundriss EG



Grundriss OG



Grundriss UG mit Pool



Questa pianta non è in scala. I documenti ci sono stati dati dal cliente. Per questo motivo, non possiamo garantire la precisione delle informazioni.

Codice oggetto: 25441005 - 01328 Dresden / Pappritz

Una prima impressione

****Exklusives Einfamilienhaus in TOP-Lage: Wohnen am oberen Elbhang mit Panoramablick und Charme! Modernes Einfamilienhaus mit Indoor-Pool, großzügigem Garten und gehobener Ausstattung.****

Dieses gepflegte Einfamilienhaus aus dem Jahr 1994 befindet sich auf einem ca. 980 m² großen Grundstück und bietet mit einer Nettogrundfläche von ca. 193,98 m² (Wohnfläche: 130 m²) viel Raum für komfortables Wohnen in dem Gebiet des Dresdner Fernsehturms. Das Haus erstreckt sich über 2,5 Geschosse und besticht durch eine durchdachte Aufteilung der insgesamt fünf Zimmer.

Bereits beim Betreten des Hauses vermittelt der großzügige Eingangsbereich einen einladenden Eindruck. Das lichtdurchflutete Wohnzimmer bietet durch große Fenster einen freundlichen, offenen Wohncharakter und direkten Zugang sowohl zur Terrasse als auch zum Garten. Der Wohnbereich ist harmonisch mit dem Essbereich verbunden, sodass hier ein idealer Treffpunkt für Familie und Gäste entsteht. Die moderne Einbauküche fügt sich stilvoll in das Gesamtbild ein und punktet mit hochwertigen Geräten und viel Arbeitsfläche.

Ein Hauptschlafzimmer sowie zwei weitere Kinderzimmer (OG) sorgen für Privatsphäre und großzügige Rückzugsmöglichkeiten. Ein separates Arbeitszimmer (EG) bietet zahlreiche Nutzungsmöglichkeiten – sei es als Gästezimmer, Büro oder Hobbyraum. Ein weiteres Badezimmer mit Dusche gewährleistet komfortable Abläufe selbst bei mehreren Personen im Haushalt. Ein zusätzliches Gäste-WC ergänzt die Ausstattung.

Ein besonderes Highlight des Hauses ist der großzügige Indoor-Pool (Maße: 5,25 m x 3,25 m) mit Gegenstromanlage, moderner Beleuchtung und moderner, automatischer Dosierungsanlage. Der direkte Ausgang von diesem Bereich zur zweiten Terrasse sowie in den Garten schafft eine sehr gute Verknüpfung von Innen- und Außenbereich. Für Entspannung und Gesundheit steht darüber hinaus eine eigene Sauna zur Verfügung.

Die Ausstattung des Hauses ist gehoben und wurde 2023 zuletzt umfassend modernisiert. Neben den freundlichen und hellen Wohnräumen sorgen weitere Ausstattungsmerkmale wie eine Zentralheizung, hochwertige Fußböden sowie Fenster mit modernen Isolierverglasungen für zeitgemäßen Wohnkomfort.

Das weitläufige Grundstück lädt zum Verweilen im Grünen ein und bietet sowohl Kindern

als auch Erwachsenen viel Freiraum zur individuellen Gestaltung. Ein eigener Gartenteich sowie eine Orangerie bieten weitere Möglichkeiten zur Entspannung.

Eine Doppelgarage mit elektrisch betriebenen Toren und Fernbedienung gewährleistet sicheren und komfortablen Zugang. Eine zweite Doppelgarage erweitert das Platzangebot für Fahrzeuge oder als Stauraum.

Die Lage oberhalb von Wachwitz überzeugt durch eine gute Erreichbarkeit der Innenstadt, Einkaufsmöglichkeiten, Schulen und Freizeitangebote. Die hervorragende Kombination aus ruhigem Wohnen im Grünen und städtischer Infrastruktur macht diese Immobilie besonders attraktiv.

Vereinbaren Sie einen Besichtigungstermin und entdecken Sie die vielfältigen Möglichkeiten, die Ihnen dieses exklusive Anwesen unmittelbar am Dresdner Fernsehturm bietet.

vonPOLL - DRESDEN - Henrik Otto - 0176 85 250 200 - henrik.otto@von-poll.com

Codice oggetto: 25441005 - 01328 Dresden / Pappritz

Dettagli dei servizi

- Helle und freundliche Wohnräume mit großen Fenstern
- Moderne Einbauküche
- Wohnfläche 130 m² (Nettogrundfläche 193,98 m²)
- Grundstück 980 m²
- Baujahr 1994
- 2,5 geschossig
- 5 Zimmer, davon 1 Wohnzimmer mit offenem Essbereich, Küche, 1 Schlafzimmer, 2 x Kinderzimmer, Extradach mit Dusche, 1 Arbeitszimmer
- großes lichtdurchflutetes Wohnzimmer
- großer Indoor-Pool (5,25 x 3,25m) mit Gegenstromanlage, Beleuchtung und automatischer Dosierungsanlage inkl. direkten Ausgang zur Terrasse und zum Garten
- Sauna
- Gäste - WC
- 2 x Doppelgarage (ges. 4 Garagenstellplätze) - Garagentore mit Torantrieb und Fernsteuerung

Codice oggetto: 25441005 - 01328 Dresden / Pappritz

Tutto sulla posizione

Das moderne Architektenhaus befindet sich in einer sehr ruhigen Lage, mit Blick auf den Dresdner Fernsehturm. Diese exklusive Umgebung bietet Ihnen nicht nur eine idyllische Ruhe, sondern auch einen atemberaubenden Blick auf die Stadt und die umliegende Natur.

Die Nähe zum Fernsehturm sorgt für eine besondere Anbindung an die Freizeitmöglichkeiten der Stadt, während Sie gleichzeitig die Vorzüge einer ruhigen Wohngegend genießen. Hier können Sie entspannte Spaziergänge in der Natur unternehmen und die Schönheit der Umgebung in vollen Zügen erleben.

Trotz der ruhigen Lage sind Sie in nur wenigen Minuten in der pulsierenden Altstadt von Dresden, die mit ihren historischen Sehenswürdigkeiten, kulturellen Angeboten und vielfältigen Einkaufsmöglichkeiten begeistert. Die hervorragende Anbindung an öffentliche Verkehrsmittel und die neugebaute Schnellstraße ermöglichen Ihnen eine schnelle Erreichbarkeit der Stadt und der umliegenden Regionen.

Genießen Sie die perfekte Kombination aus Ruhe und urbanem Leben – Ihr neues Zuhause nahe dem Dresdner Fernsehturm wartet auf Sie!

Codice oggetto: 25441005 - 01328 Dresden / Pappritz

Ulteriori informazioni

GELDWÄSCHE: Als Immobilienmaklerunternehmen ist die von Poll Immobilien GmbH nach § 2 Abs. 1 Nr. 14 und § 11 Abs. 1, 2 Geldwäschegesetz (GwG) dazu verpflichtet, bei der Begründung einer Geschäftsbeziehung die Identität des Vertragspartners festzustellen und zu überprüfen, bzw. sobald ein ernsthaftes Interesse an der Durchführung des Immobilienkaufvertrages besteht. Hierzu ist es erforderlich, dass wir nach § 11 Abs. 4 GwG die relevanten Daten Ihres Personalausweises festhalten (wenn Sie als natürliche Person handeln) – beispielsweise mittels einer Kopie. Bei einer juristischen Person benötigen wir eine Kopie des Handelsregistrauszugs, aus welchem der wirtschaftlich Berechtigte hervorgeht. Das Geldwäschegesetz sieht vor, dass der Makler die Kopien bzw. Unterlagen fünf Jahre aufbewahren muss. Als unser Vertragspartner haben Sie auch eine Mitwirkungspflicht nach § 11 Abs. 6 GwG.

HAFTUNG: Wir weisen darauf hin, dass die von uns weitergegebenen Objektinformationen, Unterlagen, Pläne etc. vom Verkäufer bzw. Vermieter stammen. Eine Haftung für die Richtigkeit oder Vollständigkeit der Angaben übernehmen wir daher nicht. Es obliegt daher unseren Kunden, die darin enthaltenen Objektinformationen und Angaben auf ihre Richtigkeit hin zu überprüfen. Alle Immobilienangebote sind freibleibend und vorbehaltlich Irrtümer, Zwischenverkauf- und Vermietung oder sonstiger Zwischenverwertung.

UNSER SERVICE FÜR SIE ALS EIGENTÜMER:

Planen Sie den Verkauf oder die Vermietung Ihrer Immobilie, so ist es für Sie wichtig, deren Marktwert zu kennen. Lassen Sie kostenfrei und unverbindlich den aktuellen Wert Ihrer Immobilie professionell durch einen unserer Immobilienspezialisten einschätzen. Unser bundesweites und internationales Netzwerk ermöglicht es uns, Verkäufer bzw. Vermieter und Interessenten bestmöglich zusammenzuführen.

HAFTUNG: Wir weisen darauf hin, dass die von uns weitergegebenen Objektinformationen, Unterlagen, Pläne etc. vom Verkäufer bzw. Vermieter stammen. Eine Haftung für die Richtigkeit oder Vollständigkeit der Angaben übernehmen wir daher nicht. Es obliegt daher unseren Kunden, die darin enthaltenen Objektinformationen und Angaben auf ihre Richtigkeit hin zu überprüfen. Alle Immobilienangebote sind freibleibend und vorbehaltlich Irrtümer, Zwischenverkauf- und Vermietung oder sonstiger Zwischenverwertung.

Codice oggetto: 25441005 - 01328 Dresden / Pappritz

Partner di contatto

Per ulteriori informazioni, si prega di contattare la persona di riferimento:

Steffen Dreier

Wilsdruffer Straße 15, 01067 Dresden

Tel.: +49 351 - 21 06 869 0

E-Mail: dresden@von-poll.com

Alla clausola di esclusione di responsabilità di von Poll Immobilien GmbH

www.von-poll.com