

Flusso d'ambra

Codice oggetto: 923909



PREZZO D'AFFITTO: 0 EUR

Codice oggetto: 923909 -

- A colpo d'occhio
- La proprietà
- Una prima impressione
- Partner di contatto

Codice oggetto: 923909 -

A colpo d'occhio

Codice oggetto 923909

Prezzo d'affitto

Su richiesta

Codice oggetto: 923909 -

La proprietà



Codice oggetto: 923909 -

La proprietà



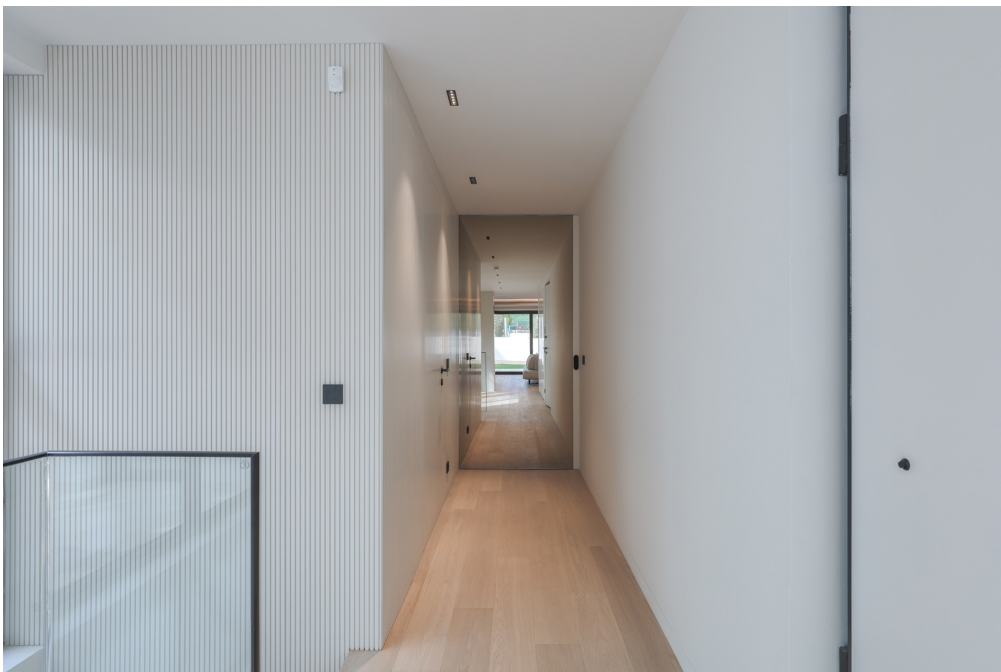
Codice oggetto: 923909 -

La proprietà



Codice oggetto: 923909 -

La proprietà



Codice oggetto: 923909 -

La proprietà



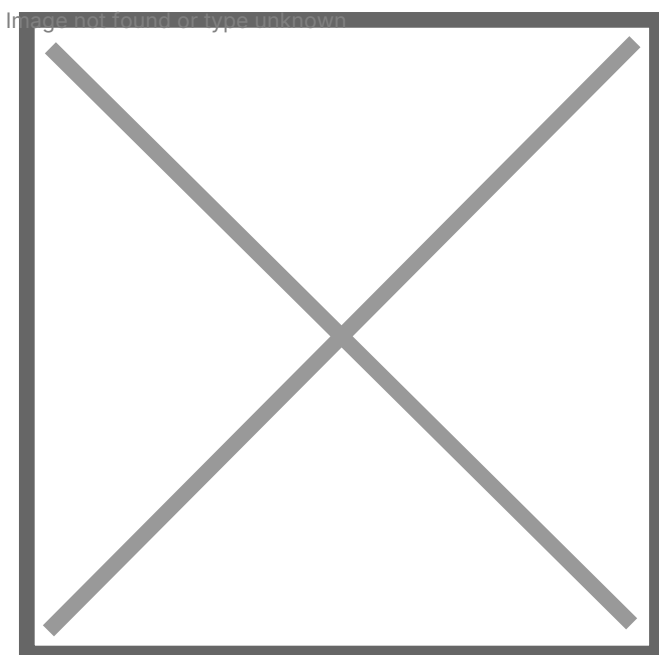
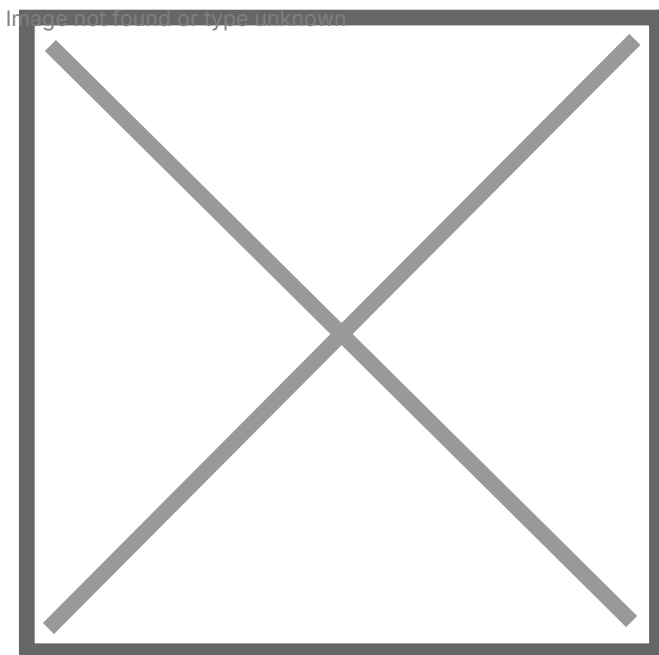
Codice oggetto: 923909 -

La proprietà



Codice oggetto: 923909 -

La proprietà



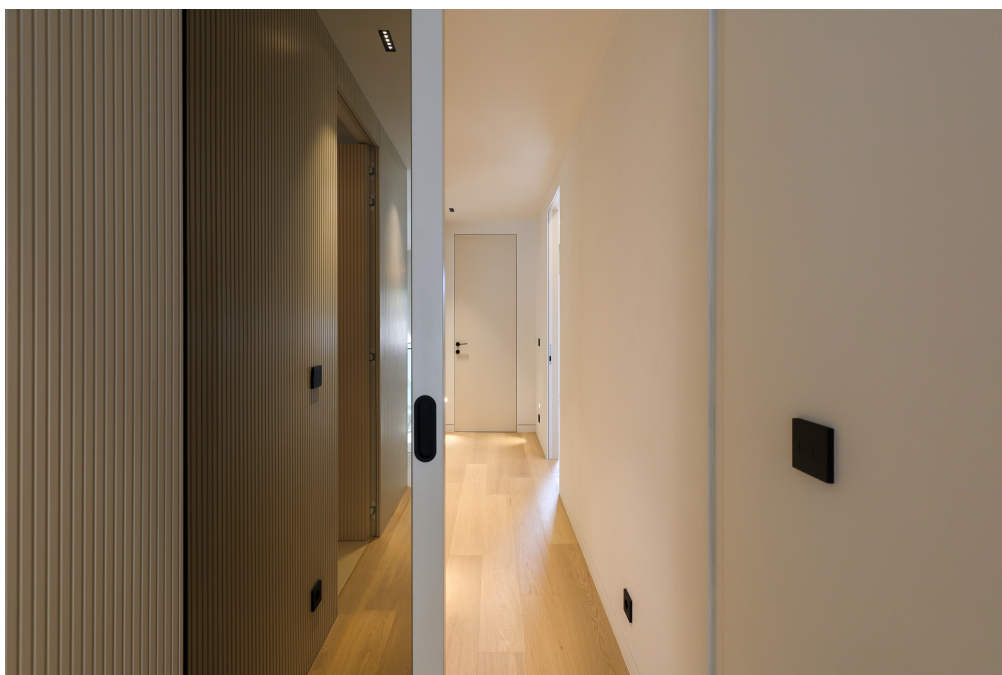
Codice oggetto: 923909 -

La proprietà



Codice oggetto: 923909 -

La proprietà

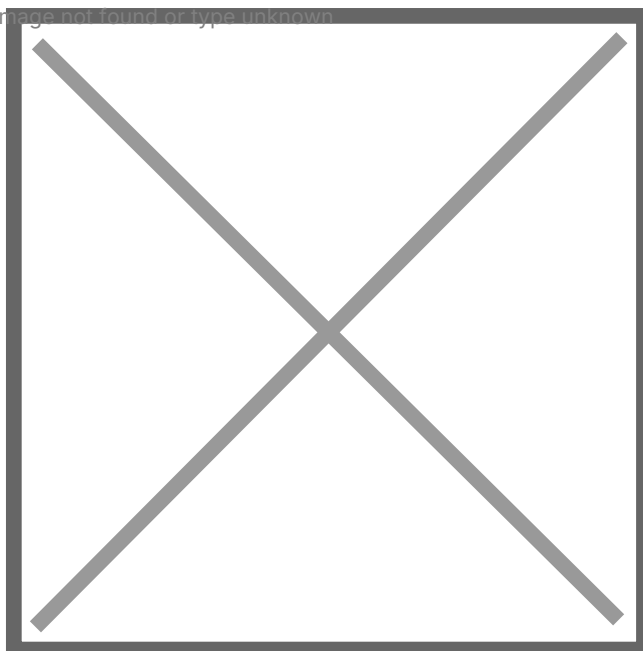


Codice oggetto: 923909 -

La proprietà



Image not found or type unknown



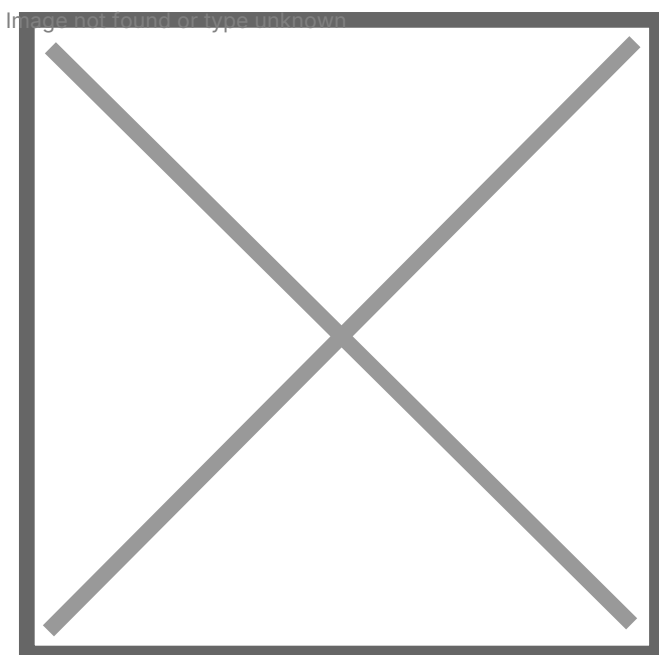
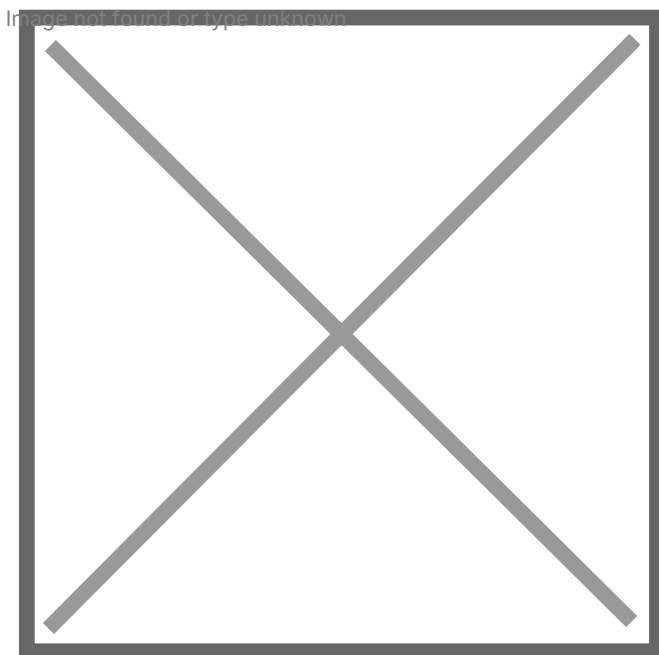
Codice oggetto: 923909 -

La proprietà



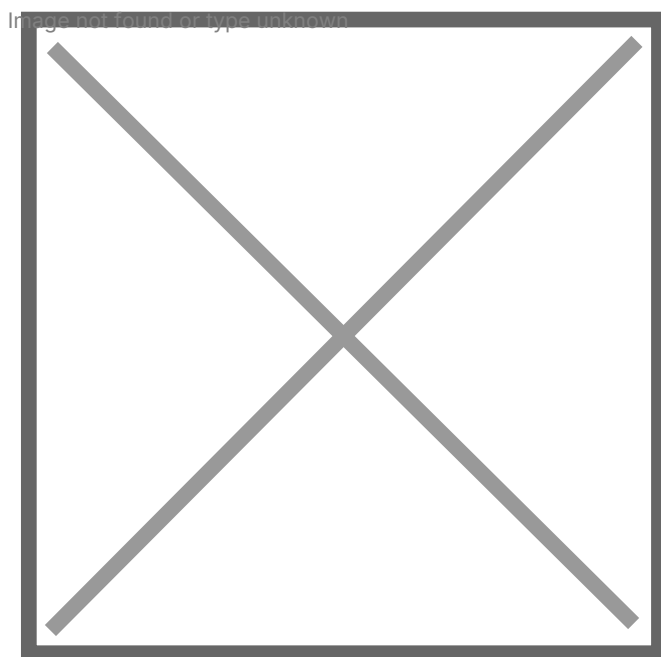
Codice oggetto: 923909 -

La proprietà



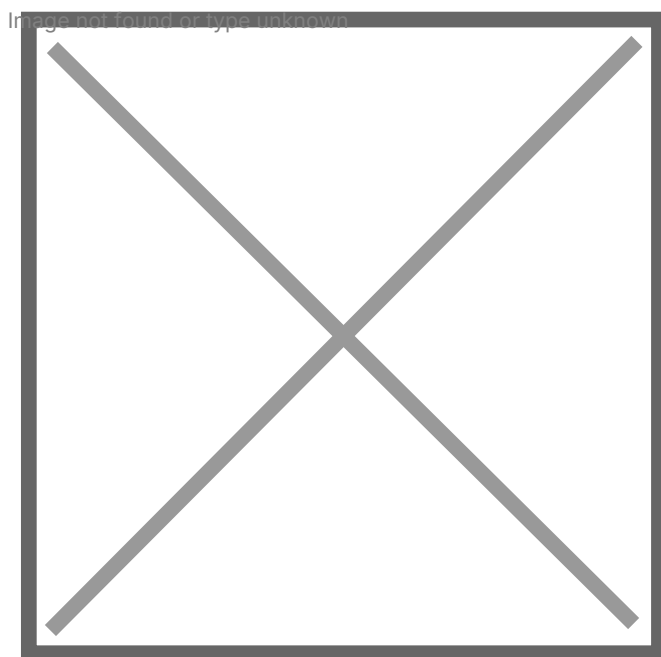
Codice oggetto: 923909 -

La proprietà



Codice oggetto: 923909 -

La proprietà



Codice oggetto: 923909 -

Una prima impressione

Immerso nell'esclusivo sobborgo costiero di Glyfada, sulla splendida riviera ateniese, Amber Flow offre un'opportunità davvero impareggiabile. Questa straordinaria residenza si trova a pochi passi dalla spiaggia, il che la rende eccezionalmente rara per la sua vicinanza al mare, pur essendo comodamente vicina al vivace centro di Glyfada. La combinazione tra vita da spiaggia e comodità urbana colloca Soft Ripple Residences in una categoria a sé stante nel mercato immobiliare. Il secondo e il terzo piano, di 258 metri quadrati, offrono ampi spazi abitativi con un soggiorno dai soffitti alti e una vista mozzafiato sul mare dalla camera da letto principale esposta a sud-ovest. Questa residenza è una testimonianza del lusso della vita costiera. La brillantezza architettonica è il segno distintivo di questo progetto, realizzato dallo stimato studio di Andreas Agiostratidis e Nikos Koukourakis. I loro progetti fondono perfettamente esperienza, maturità e un tocco di modernità per creare capolavori senza tempo. Amber Flow vanta una serie di caratteristiche moderne, tra cui efficienza energetica A++, pannelli solari sul tetto per un'energia sostenibile, riscaldamento centralizzato a gas naturale, riscaldamento a pavimento, finestre in alluminio a taglio termico, aria condizionata multi-split e la possibilità di scegliere tra caminetti in muratura o prefabbricati. Un ascensore con sistemi di sicurezza avanzati, pavimenti in legno Parkellas e una selezione di sanitari di alta qualità arricchiscono ulteriormente l'esperienza di vita di lusso. Per la vostra tranquillità, la proprietà è dotata di un sistema di sicurezza all'avanguardia, completo di sensori di movimento e sifoni in tutte le aperture. Amber Flow è molto più di una semplice casa: incarna uno stile di vita di qualità eccezionale e una moderna vita costiera.

Codice oggetto: 923909 -

Partner di contatto

Per ulteriori informazioni, si prega di contattare la persona di riferimento:

VON POLL REAL ESTATE Athens

Patriarchou Ioakim 19, 10675 Athina

Tel.: +30 21 06 14 87 77

E-Mail: salesgreece@von-poll.com

Alla clausola di esclusione di responsabilità di von Poll Immobilien GmbH

www.von-poll.com