

Kifissia

Maisonette raffinata

Codice oggetto: 1569746



PREZZO D'AFFITTO: 0 EUR • SUPERFICIE NETTA: ca. 273 m² • VANI: 4 • SUPERFICIE DEL TERRENO: 600 m²

Codice oggetto: 1569746 - Kifissia

- A colpo d'occhio
- La proprietà
- Una prima impressione
- Partner di contatto

Codice oggetto: 1569746 - Kifissia

A colpo d'occhio

Codice oggetto	1569746	Prezzo d'affitto	Su richiesta
Superficie netta	ca. 273 m²	Modernizzazione /	2019
Vani	4	Riqualificazione	
Camere da letto	1		
Bagni	2		
Anno di costruzione	1960		

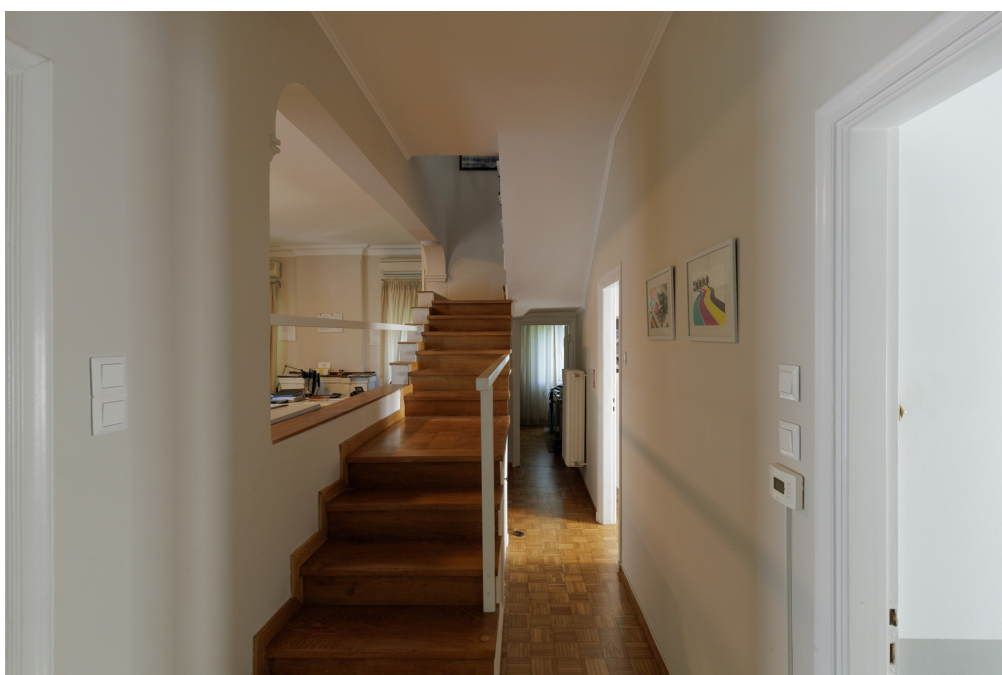
Codice oggetto: 1569746 - Kifissia

La proprietà



Codice oggetto: 1569746 - Kifissia

La proprietà



Codice oggetto: 1569746 - Kifissia

La proprietà



Codice oggetto: 1569746 - Kifissia

La proprietà



Codice oggetto: 1569746 - Kifissia

La proprietà



Codice oggetto: 1569746 - Kifissia

La proprietà



Codice oggetto: 1569746 - Kifissia

Una prima impressione

Immersa nel verde di un terreno di 600 mq, in una delle vie più prestigiose della Vecchia Kifisia, a soli 350 metri dal vivace centro città e dal suo quartiere dello shopping, sorge una residenza signorile che sembra portare con sé echi di un'altra epoca. Questa elegante casa di 273 mq, distribuita su tre livelli, è stata recentemente ristrutturata al primo e al secondo piano, combinando un fascino senza tempo con il comfort moderno. È una proprietà ricca di carattere e luminosità, che offre tranquillità, privacy e una rara versatilità. Il piano terra di 105 mq comprende una camera da letto, un'ampia cucina, un'accogliente zona giorno e pranzo con camino e un bagno per gli ospiti. Con accesso sia interno che esterno indipendente, può facilmente fungere da appartamento separato, distinto dalla maisonette al piano superiore. La maisonette, di 168 mq distribuiti tra il primo e il secondo piano, offre un'accogliente zona giorno con camino, tre camere da letto, una cucina e un bagno al primo piano, mentre il secondo piano ospita due ampie stanze, una cucina ausiliaria e un comodo bagno. Ampie verande circondano entrambi i piani, invitando i residenti a godersi momenti di lettura o meditazione, o a intrattenere gli ospiti nella quiete del verde e delle case aristocratiche di Kifisia. Il rigoglioso giardino impreziosisce ulteriormente la proprietà con una cappella privata di famiglia, un elemento che ne accentua l'identità unica. I comfort pratici sono attentamente integrati, tra cui riscaldamento autonomo a gas naturale per piano, nove unità di aria condizionata per la climatizzazione durante tutto l'anno e pavimenti e rivestimenti in legno di qualità che riflettono il raffinato stile architettonico della casa. Due posti auto esterni garantiscono la comodità per la residenza permanente o per uso professionale. La flessibilità della casa la rende davvero eccezionale: può essere utilizzata come elegante residenza familiare, situata in posizione ideale vicino alle principali scuole private internazionali, o come spazio unico che combina vita e lavoro sotto lo stesso tetto, perfetto per medici, architetti, avvocati o qualsiasi professionista che cerchi di conciliare discrezione e comfort. La sua posizione è privilegiata, a soli 350 metri dallo storico Parco di Kifisia, a 450 metri dalla stazione ferroviaria ISAP e a pochi minuti dal centro commerciale e dall'ospedale KAT. Questa proprietà è più di una semplice casa: è un raro rifugio con un'anima, che conserva la sua identità aristocratica pur rispondendo alle esigenze della vita contemporanea. È ideale per chi cerca non solo un posto dove vivere, ma una casa con carattere, fascino ed eleganza senza tempo. Per maggiori informazioni, visita: www.vonpollgreece.com

Codice oggetto: 1569746 - Kifissia

Partner di contatto

Per ulteriori informazioni, si prega di contattare la persona di riferimento:

VON POLL REAL ESTATE Athens

Kifisias Avenue 227, 14561 Kifisia

Tel.: +30 21 06 14 87 77

E-Mail: salesgreece@von-poll.com

Alla clausola di esclusione di responsabilità di von Poll Immobilien GmbH

www.von-poll.com