

Kifissia

Fascino senza tempo

Codice oggetto: 1568533



PREZZO D'AFFITTO: 0 EUR • SUPERFICIE NETTA: ca. 168 m² • VANI: 5 • SUPERFICIE DEL TERRENO: 600 m²

Codice oggetto: 1568533 - Kifissia

- A colpo d'occhio
- La proprietà
- Una prima impressione
- Partner di contatto

Codice oggetto: 1568533 - Kifissia

A colpo d'occhio

Codice oggetto	1568533	Prezzo d'affitto	Su richiesta
Superficie netta	ca. 168 m²	Modernizzazione / Riqualificazione	2019
Vani	5		
Bagni	2		
Anno di costruzione	1960		

Codice oggetto: 1568533 - Kifissia

La proprietà



Codice oggetto: 1568533 - Kifissia

La proprietà



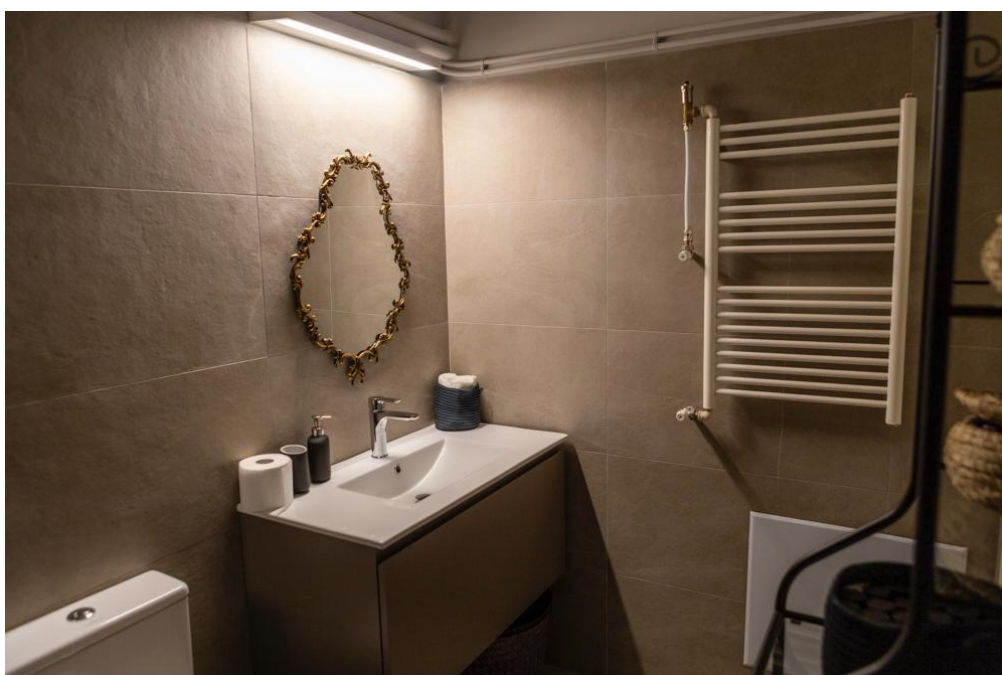
Codice oggetto: 1568533 - Kifissia

La proprietà



Codice oggetto: 1568533 - Kifissia

La proprietà



Codice oggetto: 1568533 - Kifissia

La proprietà



Codice oggetto: 1568533 - Kifissia

La proprietà



Codice oggetto: 1568533 - Kifissia

La proprietà



Codice oggetto: 1568533 - Kifissia

La proprietà



Codice oggetto: 1568533 - Kifissia

Una prima impressione

Una rara maisonette dall'eleganza senza tempo nel cuore della vecchia Kifissia. Immersa nell'ombra di un rigoglioso giardino di 600 mq, in una delle vie più iconiche della vecchia Kifissia e a soli 350 metri dal vivace centro e dal suo raffinato quartiere dello shopping, sorge una raffinata maisonette di 168 mq, attualmente in fase di ristrutturazione e disponibile da fine ottobre. Con la sua aura aristocratica e il suo fascino senza tempo, questa residenza evoca ricordi di un'epoca passata, incarnando al contempo l'eleganza intramontabile che definisce Kifissia. Non è semplicemente una proprietà, ma una casa con un'anima, immersa nella luce, avvolta nella serenità e ricca di possibilità.

Elegantemente distribuita su due livelli, la maisonette combina intimità e spaziosità. L'inquilino gode dell'accesso al giardino privato, dove un'affascinante cappella di famiglia aggiunge un tocco di tradizione e tranquillità. L'accesso al primo e al secondo piano avviene tramite la scala interna o direttamente dal giardino tramite un ingresso esterno. Il primo piano presenta un'accogliente e accogliente zona giorno con camino, tre camere da letto, una cucina e un bagno per gli ospiti, mentre il secondo piano ospita due ampie camere, una cucina secondaria e un comodo bagno. Ampie verande avvolgono entrambi i livelli, offrendo spazi sereni da cui assaporare la calma bellezza del giardino e delle maestose case di Kifissia, sia in silenziosa contemplazione con un libro, durante la meditazione o in compagnia di amici. I pavimenti e le finiture in legno originali riflettono l'identità architettonica unica di questa nobile residenza, mentre il riscaldamento autonomo a gas naturale per piano e sei unità di aria condizionata garantiscono il comfort durante tutto l'anno. Questa proprietà eccezionale è ideale per le famiglie che cercano qualità e tranquillità in uno dei quartieri più eleganti di Atene. La sua vicinanza a prestigiose scuole private internazionali la rende particolarmente attraente per le famiglie con bambini, mentre un parcheggio esterno dedicato ne esalta ulteriormente la funzionalità come raffinata residenza permanente. Per ulteriori informazioni, visita il nostro sito web: www.vonpollgreece.com.

Codice oggetto: 1568533 - Kifissia

Partner di contatto

Per ulteriori informazioni, si prega di contattare la persona di riferimento:

VON POLL REAL ESTATE Athens

Kifisias Avenue 227, 14561 Kifisia

Tel.: +30 21 06 14 87 77

E-Mail: salesgreece@von-poll.com

Alla clausola di esclusione di responsabilità di von Poll Immobilien GmbH

www.von-poll.com