

# Padiglione

**Codice oggetto: 1319220**



**PREZZO D'AFFITTO: 0 EUR**

**Codice oggetto: 1319220 -**

- A colpo d'occhio
- La proprietà
- Una prima impressione
- Partner di contatto

**Codice oggetto: 1319220 -**

## A colpo d'occhio

Codice oggetto	1319220	Prezzo d'affitto	Su richiesta
----------------	---------	------------------	--------------

Codice oggetto: 1319220 -

## La proprietà



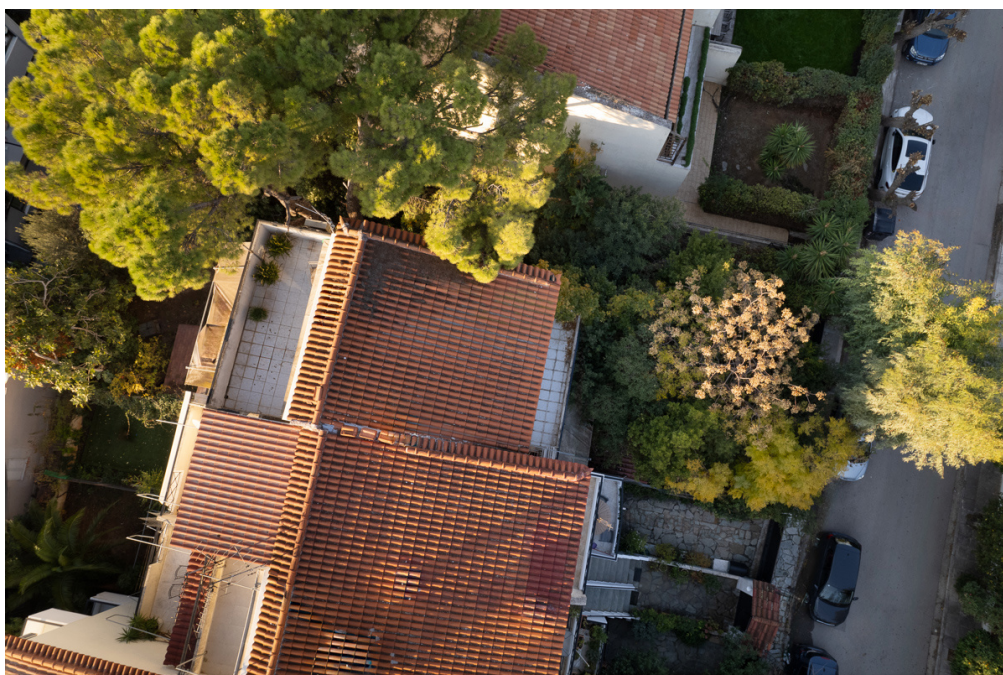
Codice oggetto: 1319220 -

## La proprietà



Codice oggetto: 1319220 -

## La proprietà



Codice oggetto: 1319220 -

## La proprietà



**Codice oggetto: 1319220 -**

## La proprietà



**Codice oggetto: 1319220 -**

## Una prima impressione

Pavillion – Un gioiello senza tempo nel cuore di Kifisia. Immerso in uno degli angoli più incantevoli dell'aristocratica Kifisia, a pochi passi dal centro e dalla metropolitana, Pavillion (230 mq) emerge con grazia tra il verde lussureggiante: una casa ricca di fascino, storia e un potenziale infinito. Distribuita su quattro livelli, questa maisonette è una tela che attende il suo prossimo visionario proprietario. Il piano terra rialzato vi accoglie con una spaziosa cucina, un'elegante sala da pranzo e un soggiorno riscaldato da un grande camino: uno spazio progettato per momenti di comfort e connessione. Una scala in legno finemente lavorata conduce al primo piano, dove le camere da letto offrono un rifugio tranquillo, mentre il piano superiore ospita un'ulteriore stanza, perfetta come camera da letto o come tranquillo ufficio domestico. Scendendo di un livello sotto il soggiorno, si aprono tre spazi versatili, ideali per una suite per gli ospiti, alloggi per il personale o persino uno studio creativo. Sebbene Pavillion necessiti di un restauro, questa rappresenta un'opportunità rara: dare nuova vita alle sue mura, plasmarne l'essenza secondo i vostri desideri e creare una casa che rifletta il vostro gusto e il vostro stile di vita. Un rifugio per le famiglie, dove i bambini possono giocare liberamente in giardino, avvolti dalla serenità e dalla sicurezza di questo quartiere privilegiato. Per coloro che amano Kifisia e il suo ricco patrimonio. Pavillion è più di una casa: è un luogo a cui appartenere, una dimora che aspetta di riconquistare la sua eleganza senza tempo. Sarete voi a farla vostra?

**Codice oggetto: 1319220 -**

## Partner di contatto

Per ulteriori informazioni, si prega di contattare la persona di riferimento:

VON POLL REAL ESTATE Athens

---

Patriarchou Ioakim 19, 10675 Athina

**Tel.:** +30 21 06 14 87 77

**E-Mail:** [salesgreece@von-poll.com](mailto:salesgreece@von-poll.com)

*Alla clausola di esclusione di responsabilità di von Poll Immobilien GmbH*

---

[www.von-poll.com](http://www.von-poll.com)