

Voula

Luxora

Codice oggetto: 1264019



PREZZO D'ACQUISTO: 4.320.000 EUR • SUPERFICIE NETTA: ca. 360 m² • VANI: 4

Codice oggetto: 1264019 - 16673 Voula

- **A colpo d'occhio**
- **La proprietà**
- **Una prima impressione**
- **Partner di contatto**

Codice oggetto: 1264019 - 16673 Voula

A colpo d'occhio

Codice oggetto	1264019	Prezzo d'acquisto	4.320.000 EUR
Superficie netta	ca. 360 m²		
Vani	4		
Camere da letto	4		
Bagni	4		
Anno di costruzione	2024		

Codice oggetto: 1264019 - 16673 Voula

La proprietà



Codice oggetto: 1264019 - 16673 Voula

La proprietà



Codice oggetto: 1264019 - 16673 Voula

La proprietà



Codice oggetto: 1264019 - 16673 Voula

La proprietà



Codice oggetto: 1264019 - 16673 Voula

La proprietà



Codice oggetto: 1264019 - 16673 Voula

La proprietà



Codice oggetto: 1264019 - 16673 Voula

La proprietà



Codice oggetto: 1264019 - 16673 Voula

La proprietà



Codice oggetto: 1264019 - 16673 Voula

La proprietà



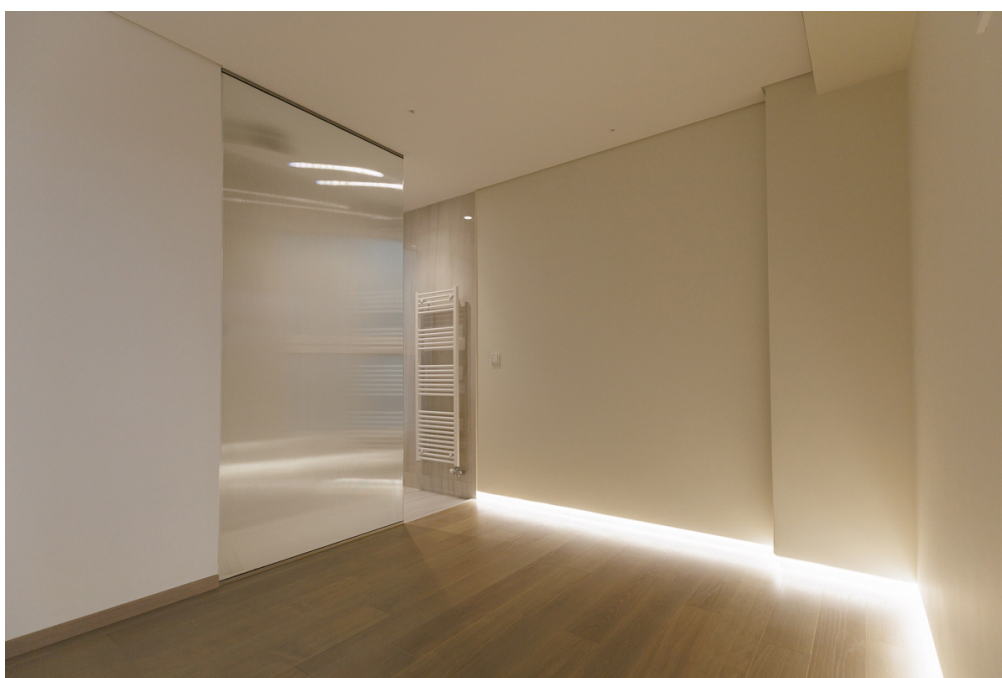
Codice oggetto: 1264019 - 16673 Voula

La proprietà



Codice oggetto: 1264019 - 16673 Voula

La proprietà



Codice oggetto: 1264019 - 16673 Voula

La proprietà



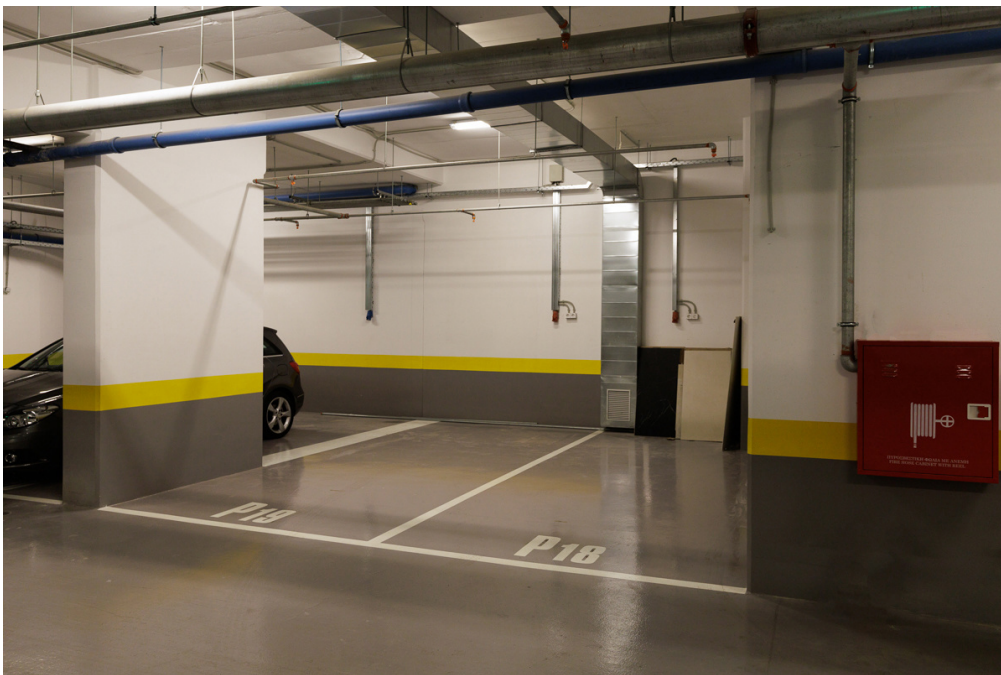
Codice oggetto: 1264019 - 16673 Voula

La proprietà



Codice oggetto: 1264019 - 16673 Voula

La proprietà



Codice oggetto: 1264019 - 16673 Voula

La proprietà



Codice oggetto: 1264019 - 16673 Voula

Una prima impressione

Luxora è una lussuosa maisonette nel cuore di Voula, che si estende su una superficie di 360 mq e offre un'esperienza abitativa sofisticata e moderna con un'eccezionale attenzione ai dettagli. Questa residenza eleva la vita quotidiana, fondendo design contemporaneo, comfort e lusso in una delle zone più ambite di Voula. Pronta per essere abitata, Luxora offre una transizione fluida verso uno stile di vita di eleganza e praticità senza pari. La proprietà dispone di 4 ampie camere da letto, ciascuna con bagno privato, garantendo la massima privacy e comfort a tutti i residenti. La camera da letto principale è progettata come un rifugio sereno con ampie finestre, che permettono alla luce naturale di inondare la stanza e offrono uno spazio tranquillo per rilassarsi. Inoltre, la maisonette include una camera di servizio con bagno privato, offrendo ulteriore comfort a chi cerca una casa completa e funzionale. Gli interni di Luxora sono progettati con materiali di alta qualità che trasudano lusso in ogni angolo. Marmo lucido, pregiati pavimenti in legno e raffinati pavimenti in travertino completano gli spazi moderni e luminosi, creando un'atmosfera ariosa e aperta in ogni ambiente. Toni neutri e pareti chiare esaltano la luminosità di ogni ambiente, mentre le finestre a tutta altezza massimizzano la luce naturale, rendendo la casa spaziosa e accogliente. Il rivestimento delle pareti in lastre di onice aggiunge un tocco di opulenza, mentre il pavimento in vetro al piano inferiore offre un elemento architettonico unico. La disposizione degli interni, accuratamente progettata, consente un flusso fluido tra le stanze, con ampi spazi sia per il relax che per l'intrattenimento. Le ampie zone giorno presentano un design minimalista, con arredi morbidi e lampade personalizzate che ne esaltano il fascino contemporaneo. La cucina dello chef è un elemento di spicco, dotata di elettrodomestici di alta gamma, mobili eleganti e ripiani in marmo chiaro, offrendo un perfetto equilibrio tra funzionalità e stile. Che stiate preparando un pasto per voi stessi o intrattenendo gli ospiti, la cucina è lo spazio ideale. All'esterno, il giardino di 380 mq è un'oasi privata, con una lussuosa piscina di 70 mq circondata da ampi spazi per pranzi e cene all'aperto. L'area barbecue dedicata è perfetta per ospitare familiari e amici, permettendovi di sfruttare al meglio il meraviglioso clima mediterraneo. Costruito nel 2022 con particolare attenzione all'efficienza energetica, Luxora vanta una certificazione energetica A+ e dispone di riscaldamento autonomo a gas naturale e a pavimento, garantendo il massimo comfort e riducendo al minimo i costi energetici. I sistemi di finestre senza telaio Avaton e un sistema scorrevole elettrico garantiscono una perfetta integrazione tra spazi interni ed esterni, contribuendo al design elegante e moderno della casa. Questa maisonette rappresenta l'epitome del lusso moderno, combinando interni spaziosi e luminosi con una fluida continuità tra interni ed esterni. Luxora a Voula è la scelta ideale per chi cerca uno stile di vita lussuoso in una vivace zona costiera con facile accesso ad Atene, offrendo il perfetto mix di serenità, stile e comodità.

Codice oggetto: 1264019 - 16673 Voula

Partner di contatto

Per ulteriori informazioni, si prega di contattare la persona di riferimento:

VON POLL REAL ESTATE Athens

Patriarchou Ioakim 19, 10675 Athina

Tel.: +30 21 06 14 87 77

E-Mail: salesgreece@von-poll.com

Alla clausola di esclusione di responsabilità di von Poll Immobilien GmbH

www.von-poll.com