

Mets - Kalimarmaro

# Mirage Central

*Codice oggetto: 1062647*



**PREZZO D'AFFITTO: 11.000 EUR • SUPERFICIE NETTA: ca. 246,5 m<sup>2</sup> • VANI: 3**

Codice oggetto: 1062647 - 116 36 Mets - Kalimarmaro

- A colpo d'occhio
- La proprietà
- Una prima impressione
- Partner di contatto

Codice oggetto: 1062647 - 116 36 Mets - Kalimarmaro

## A colpo d'occhio

Codice oggetto	1062647	Prezzo d'affitto	11.000 EUR
Superficie netta	ca. 246,5 m <sup>2</sup>	Modernizzazione / Riqualificazione	2024
Vani	3		
Camere da letto	1		
Bagni	2		

Codice oggetto: 1062647 - 116 36 Mets - Kalimarmaro

## La proprietà





Codice oggetto: 1062647 - 116 36 Mets - Kalimarmaro

## La proprietà



Codice oggetto: 1062647 - 116 36 Mets - Kalimarmaro

## La proprietà





Codice oggetto: 1062647 - 116 36 Mets - Kalimarmaro

## La proprietà



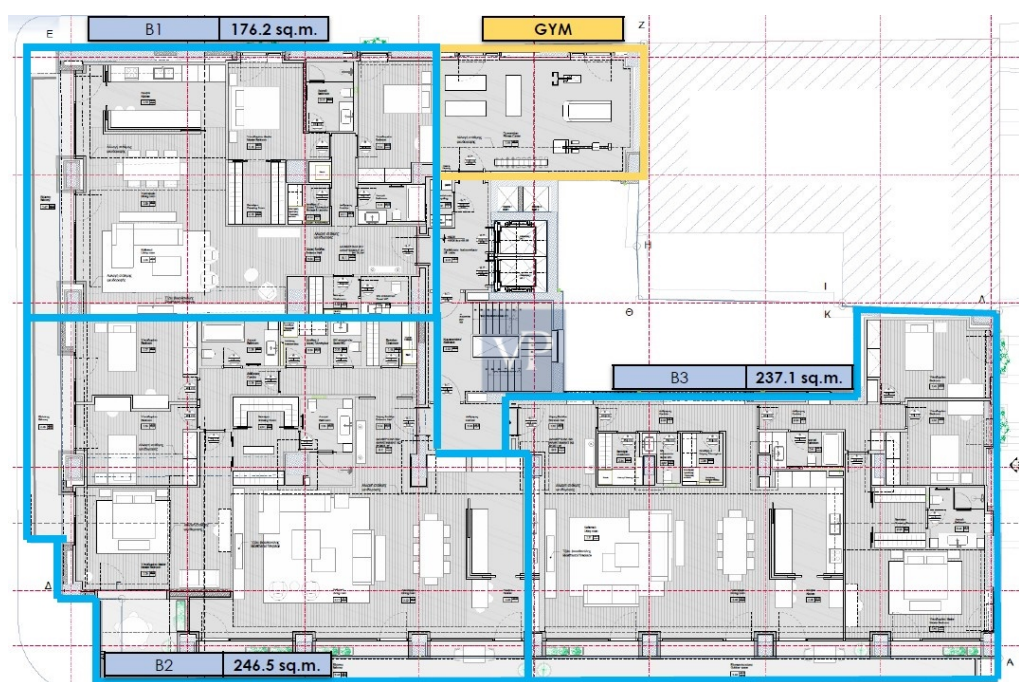
Codice oggetto: 1062647 - 116 36 Mets - Kalimarmaro

## La proprietà



Codice oggetto: 1062647 - 116 36 Mets - Kalimarmaro

## La proprietà





Codice oggetto: 1062647 - 116 36 Mets - Kalimarmaro

## Una prima impressione

Mirage Central è un capolavoro moderno che incarna comfort e raffinatezza in uno dei quartieri più ambiti di Atene: Mets-Kalimarmaro. Situato al secondo piano di un elegante palazzo, questo appartamento recentemente ristrutturato unisce lusso e praticità, offrendo uno spazio abitativo perfetto per chi apprezza stile e praticità. Con tre ampie camere da letto, tra cui una lussuosa suite padronale, Mirage Central offre il perfetto equilibrio tra relax e funzionalità. Due bagni dal design curato nei minimi dettagli e un ulteriore bagno per gli ospiti garantiscono comodità e comfort a ogni membro della famiglia. L'ampio soggiorno open space si fonde armoniosamente con una cucina elegante e moderna, ideale sia per serate tranquille che per momenti di intrattenimento vivaci. Progettato con cura e attenzione alla sostenibilità, Mirage Central è dotato di finestre con doppi vetri a risparmio energetico e di un sistema di riscaldamento a pompa di calore, che garantiscono un ambiente confortevole durante tutto l'anno, riducendo al minimo il consumo energetico. I pavimenti in legno dell'appartamento aggiungono un tocco di calore ed eleganza, integrandosi perfettamente con le finiture contemporanee. La posizione angolare dell'appartamento consente una vista ininterrotta sulla città, regalandovi un raro scorcio della vita vibrante che vi circonda. Che si tratti della straordinaria bellezza dello skyline di Atene o della vibrante energia delle strade sottostanti, vi ritroverete immersi nel cuore pulsante della città, comodamente seduti a casa vostra. Situato a pochi minuti dal centro città, dall'Acropoli, dai musei e con ottimi collegamenti di trasporto, il Mirage Central vi colloca nel cuore della ricca storia e del dinamico presente di Atene. Parcheggio sotterraneo e spazio aggiuntivo per riporre le vostre cose sono inclusi, rendendo questa casa perfetta per chi desidera lusso, comodità e facile accesso a tutto ciò che Atene ha da offrire. Al Mirage Central, non state solo affittando un appartamento: state abbracciando uno stile di vita raffinato, con il meglio di Atene a portata di mano.

Codice oggetto: 1062647 - 116 36 Mets - Kalimarmaro

## Partner di contatto

Per ulteriori informazioni, si prega di contattare la persona di riferimento:

VON POLL REAL ESTATE Athens

---

Kifisias Avenue 227, 14561 Kifisia

Tel.: +30 21 06 14 87 77

E-Mail: [salesgreece@von-poll.com](mailto:salesgreece@von-poll.com)

*Alla clausola di esclusione di responsabilità di von Poll Immobilien GmbH*

---

[www.von-poll.com](http://www.von-poll.com)