

Mets - Kalimarmaro

Rifugio Mirage

Codice oggetto: 1062644



PREZZO D'AFFITTO: 10.500 EUR • SUPERFICIE NETTA: ca. 237,1 m² • VANI: 3

Codice oggetto: 1062644 - 116 36 Mets - Kalimarmaro

- A colpo d'occhio
- La proprietà
- Una prima impressione
- Partner di contatto

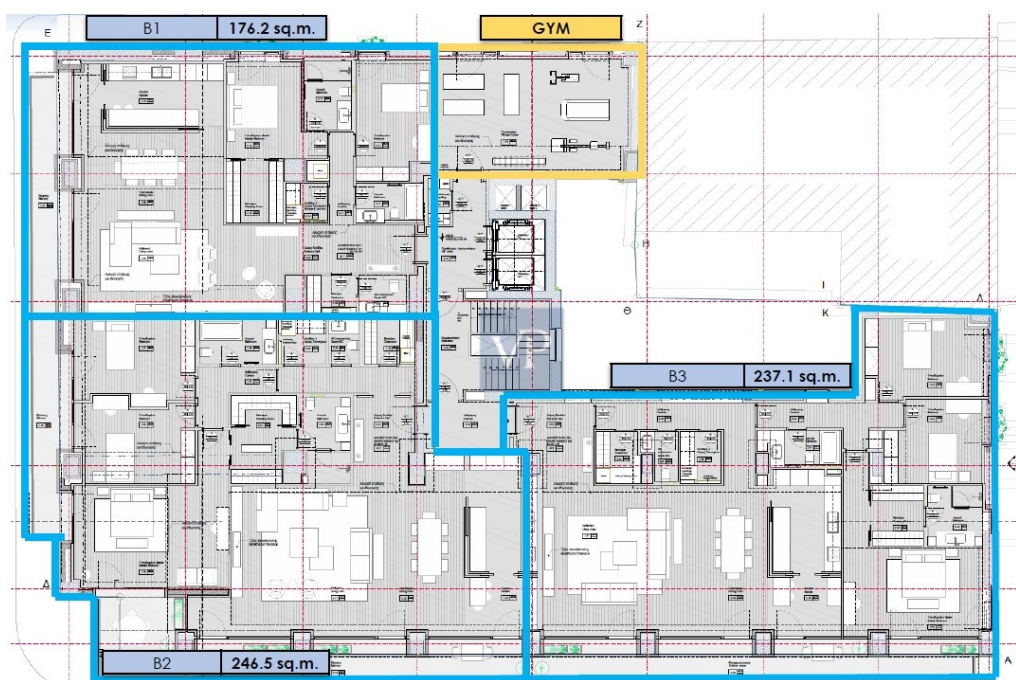
Codice oggetto: 1062644 - 116 36 Mets - Kalimarmaro

A colpo d'occhio

Codice oggetto	1062644	Prezzo d'affitto	10.500 EUR
Superficie netta	ca. 237,1 m ²	Modernizzazione / Riqualificazione	2024
Vani	3		
Camere da letto	1		
Bagni	2		

Codice oggetto: 1062644 - 116 36 Mets - Kalimarmaro

La proprietà



Codice oggetto: 1062644 - 116 36 Mets - Kalimarmaro

La proprietà



Codice oggetto: 1062644 - 116 36 Mets - Kalimarmaro

La proprietà



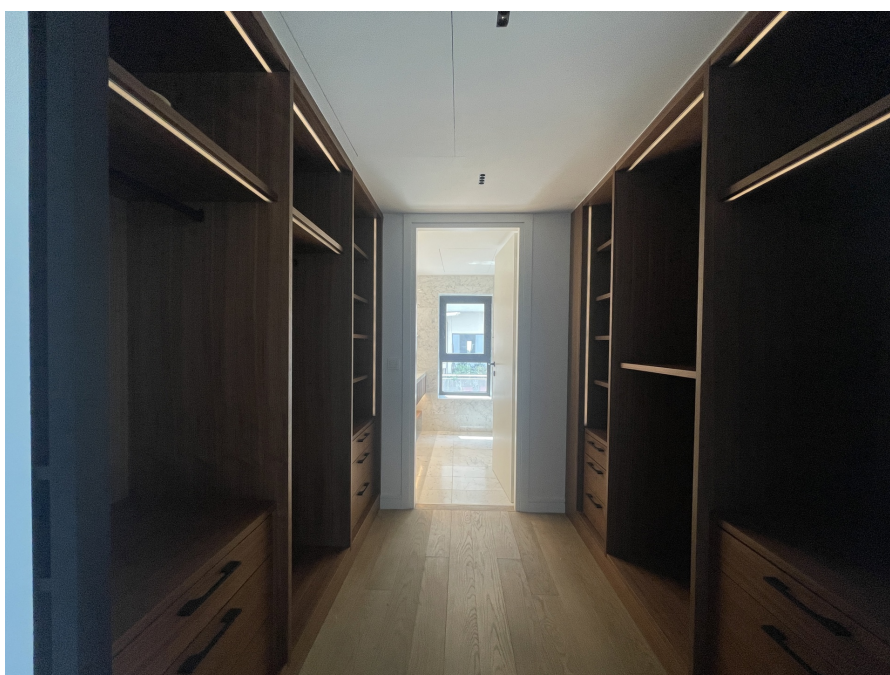
Codice oggetto: 1062644 - 116 36 Mets - Kalimarmaro

La proprietà



Codice oggetto: 1062644 - 116 36 Mets - Kalimarmaro

La proprietà



Codice oggetto: 1062644 - 116 36 Mets - Kalimarmaro

La proprietà



Codice oggetto: 1062644 - 116 36 Mets - Kalimarmaro

La proprietà



Codice oggetto: 1062644 - 116 36 Mets - Kalimarmaro

Una prima impressione

Mirage Retreat è un raro rifugio nel cuore di Atene, che offre un'eccezionale combinazione di eleganza, comfort e lusso moderno. Situato nella ricercata zona di Mets-Kalimarmaro, questo splendido appartamento al secondo piano è stato completamente ristrutturato nel 2024, offrendo uno spazio abitativo impeccabile che coniuga armoniosamente stile e funzionalità. L'appartamento dispone di tre spaziose camere da letto, tra cui una lussuosa suite padronale, e due bagni dal design accattivante. Un ulteriore bagno per gli ospiti garantisce la massima comodità sia ai residenti che ai visitatori. L'ampio soggiorno, inondato di luce naturale, crea l'ambiente perfetto sia per il relax che per l'intrattenimento, mentre la moderna cucina completamente attrezzata invita alla creatività culinaria in uno spazio progettato per la praticità e la bellezza. Dotato di riscaldamento autonomo tramite pompa di calore, Mirage Retreat è tanto ecologico quanto confortevole, vantando un'impressionante classe energetica A+. L'appartamento è ricco di dettagli curati, tra cui pavimenti in legno in tutto l'appartamento e infissi in alluminio a taglio termico con doppi vetri a risparmio energetico che non solo creano un'atmosfera tranquilla, ma offrono anche una vista libera sulla città che si estende su tutta Atene. In posizione perfetta per chi apprezza la vivacità della città ma desidera un rifugio tranquillo, il Mirage Retreat offre una vicinanza impareggiabile ai trasporti, al centro città, all'Acropoli e al Museo. Questa casa offre più di un semplice posto dove vivere: offre uno stile di vita all'insegna della comodità, del lusso e della cultura. Con un parcheggio sotterraneo e ampi spazi di stoccaggio, il Mirage Retreat è progettato per soddisfare ogni vostra esigenza. Dalle sue condizioni immacolate alla sua perfetta connessione con i monumenti più iconici di Atene, questo appartamento è una perla rara in una posizione privilegiata. Venite a sperimentare un mix unico di vita moderna in una delle città più storiche del mondo.

Codice oggetto: 1062644 - 116 36 Mets - Kalimarmaro

Partner di contatto

Per ulteriori informazioni, si prega di contattare la persona di riferimento:

VON POLL REAL ESTATE Athens

Kifisias Avenue 227, 14561 Kifisia

Tel.: +30 21 06 14 87 77

E-Mail: salesgreece@von-poll.com

Alla clausola di esclusione di responsabilità di von Poll Immobilien GmbH

www.von-poll.com