

Mets - Kalimarmaro

# Mirage Manor

*Codice oggetto: 1062639*



**PREZZO D'AFFITTO: 9.500 EUR • SUPERFICIE NETTA: ca. 237 m<sup>2</sup> • VANI: 3**

**Codice oggetto: 1062639 - 116 36 Mets - Kalimarmaro**

- **A colpo d'occhio**
- **La proprietà**
- **Una prima impressione**
- **Partner di contatto**

**Codice oggetto: 1062639 - 116 36 Mets - Kalimarmaro**

## A colpo d'occhio

<b>Codice oggetto</b>	<b>1062639</b>	<b>Prezzo d'affitto</b>	<b>9.500 EUR</b>
<b>Superficie netta</b>	<b>ca. 237 m<sup>2</sup></b>	<b>Modernizzazione /</b>	<b>2024</b>
<b>Vani</b>	<b>3</b>	<b>Riqualificazione</b>	
<b>Camere da letto</b>	<b>1</b>		
<b>Bagni</b>	<b>2</b>		

Codice oggetto: 1062639 - 116 36 Mets - Kalimarmaro

## La proprietà



Codice oggetto: 1062639 - 116 36 Mets - Kalimarmaro

## La proprietà



Codice oggetto: 1062639 - 116 36 Mets - Kalimarmaro

## La proprietà



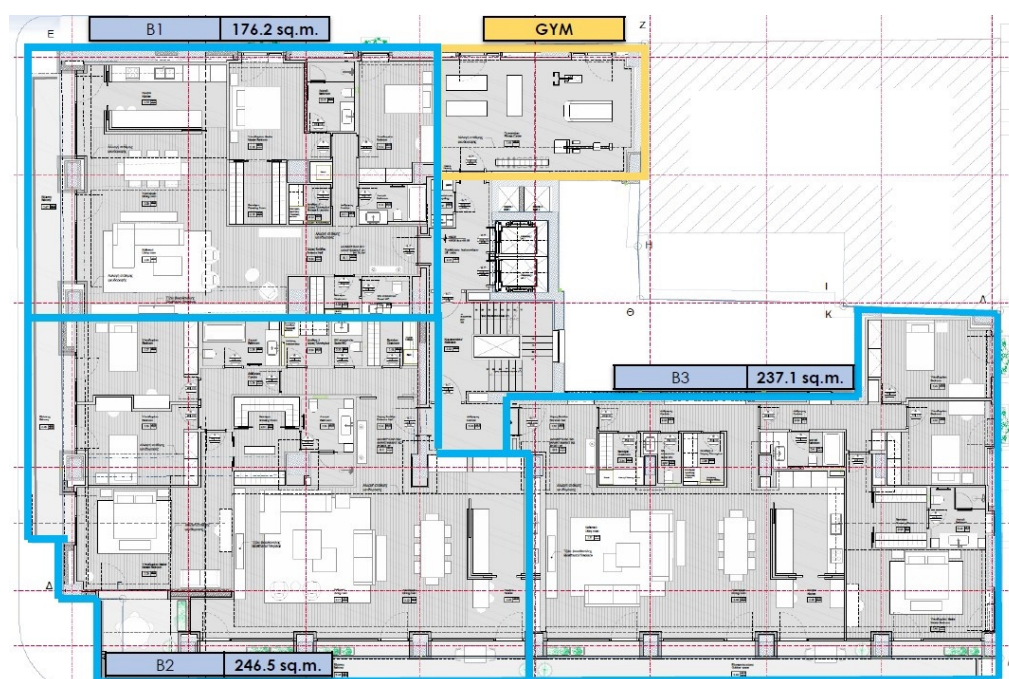
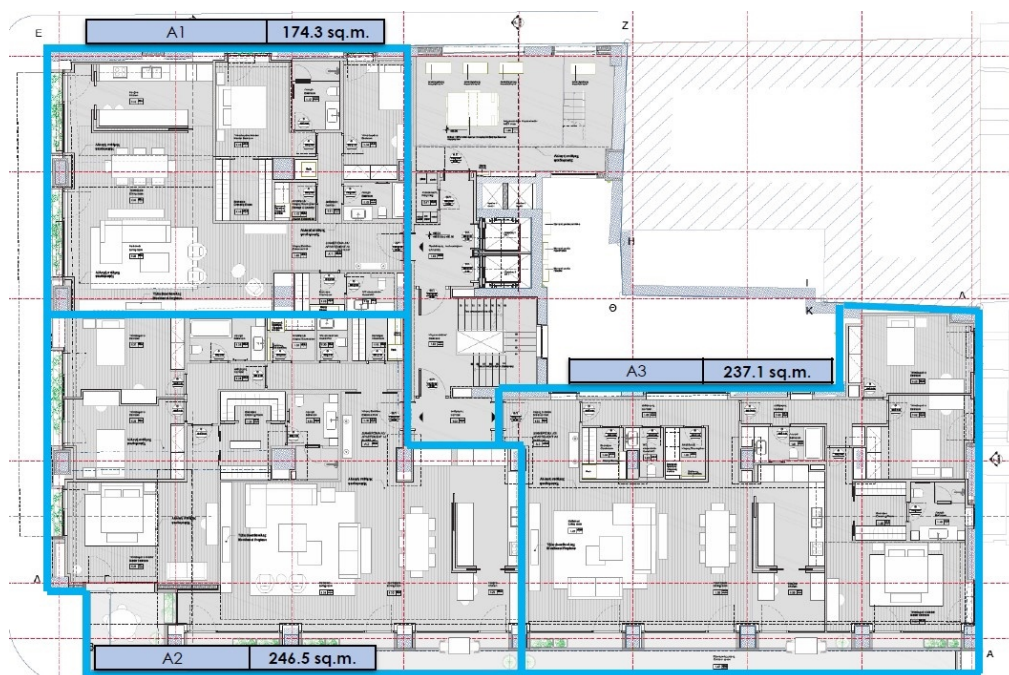
Codice oggetto: 1062639 - 116 36 Mets - Kalimarmaro

## La proprietà



Codice oggetto: 1062639 - 116 36 Mets - Kalimarmaro

## La proprietà



**Codice oggetto: 1062639 - 116 36 Mets - Kalimarmaro**

## Una prima impressione

Mirage Manor offre una rara combinazione di lusso raffinato, comfort moderni e una posizione privilegiata nel cuore del vivace quartiere Mets-Kalimarmaro di Atene. Questo appartamento al primo piano, ristrutturato in modo impeccabile, è un rifugio che unisce eleganza e praticità, con interni spaziosi inondati di luce naturale grazie alle ampie finestre e al design curato nei minimi dettagli. L'appartamento ospita tre camere da letto splendidamente arredate, tra cui una lussuosa suite padronale che rappresenta il rifugio perfetto. Con due bagni dal design raffinato e un ulteriore bagno per gli ospiti, comfort e funzionalità sono fondamentali in ogni angolo di questa casa. Il soggiorno open space offre un'atmosfera ariosa e invitante, ideale sia per il relax che per l'intrattenimento, mentre l'elegante cucina completamente attrezzata è il sogno di ogni chef, progettata per coniugare stile e facilità d'uso. Mirage Manor si distingue non solo per il suo fascino estetico, ma anche per il suo impegno per la sostenibilità. Con una certificazione energetica A+, l'appartamento è dotato di riscaldamento autonomo con pompa di calore, infissi in alluminio a taglio termico e finestre con doppi vetri, garantendo comfort ed efficienza energetica tutto l'anno. I pregiati pavimenti in legno aggiungono calore e raffinatezza, rendendo questa casa un vero rifugio. Dall'appartamento si gode di una vista ininterrotta sulla città, offrendo un rifugio sereno con uno sfondo dinamico. La sua posizione centrale vi permetterà di raggiungere in pochi minuti i principali punti di riferimento della città: i centri di trasporto, l'Acropoli, i musei e il centro città, rendendola la casa ideale per chi desidera vivere vicino al cuore culturale di Atene. Dotata di parcheggio sotterraneo e ampio spazio di stoccaggio, Mirage Manor è progettata per chi apprezza il lusso in una posizione imbattibile. Questa casa non è solo un luogo in cui vivere, è uno stile di vita che aspetta solo di essere sperimentato.

**Codice oggetto: 1062639 - 116 36 Mets - Kalimarmaro**

## **Partner di contatto**

**Per ulteriori informazioni, si prega di contattare la persona di riferimento:**

**VON POLL REAL ESTATE Athens**

---

**Patriarchou Ioakim 19, 10675 Athina**

**Tel.: +30 21 06 14 87 77**

**E-Mail: [salesgreece@von-poll.com](mailto:salesgreece@von-poll.com)**

*Alla clausola di esclusione di responsabilità di von Poll Immobilien GmbH*

---

**[www.von-poll.com](http://www.von-poll.com)**