

Mets - Kalimarmaro

Mirage Vista

Codice oggetto: 1062635



PREZZO D'AFFITTO: 0 EUR • SUPERFICIE NETTA: ca. 246,5 m² • VANI: 3

Codice oggetto: 1062635 - 116 36 Mets - Kalimarmaro

- A colpo d'occhio
- La proprietà
- Una prima impressione
- Partner di contatto

Codice oggetto: 1062635 - 116 36 Mets - Kalimarmaro

A colpo d'occhio

Codice oggetto	1062635	Prezzo d'affitto	Su richiesta
Superficie netta	ca. 246,5 m ²	Modernizzazione /	2024
Vani	3	Riqualificazione	
Camere da letto	1		
Bagni	2		

Codice oggetto: 1062635 - 116 36 Mets - Kalimarmaro

La proprietà



Codice oggetto: 1062635 - 116 36 Mets - Kalimarmaro

La proprietà



Codice oggetto: 1062635 - 116 36 Mets - Kalimarmaro

La proprietà



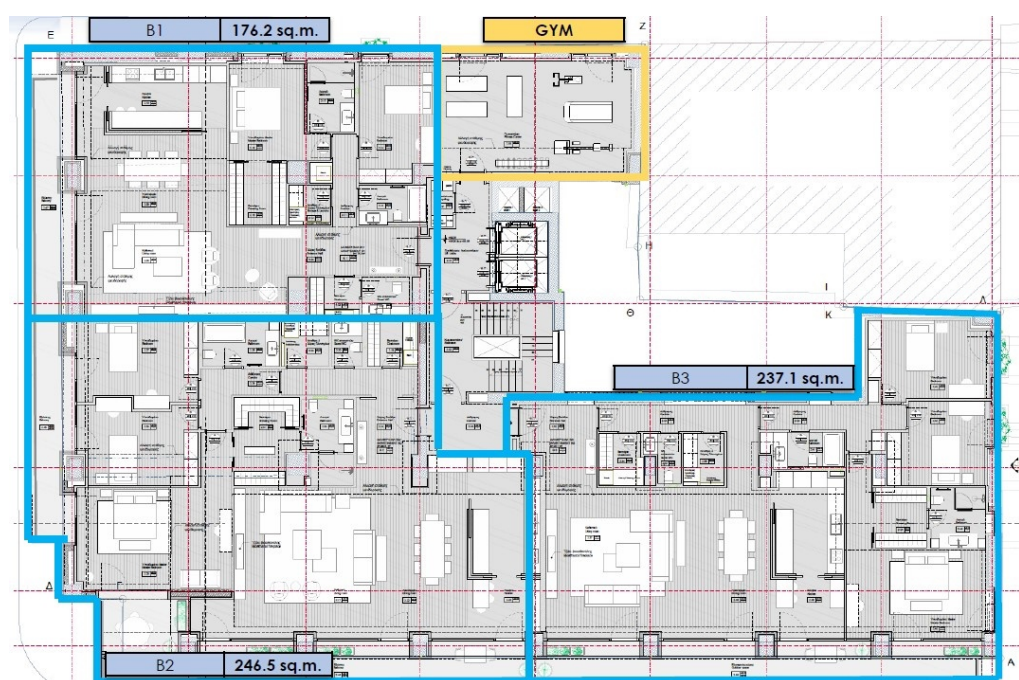
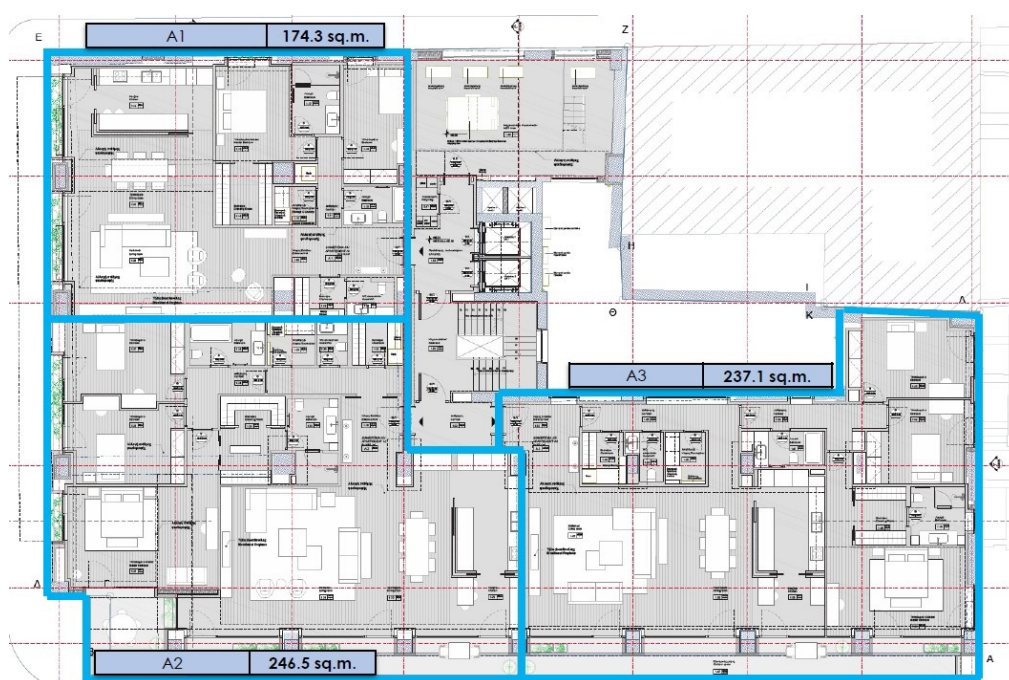
Codice oggetto: 1062635 - 116 36 Mets - Kalimarmaro

La proprietà



Codice oggetto: 1062635 - 116 36 Mets - Kalimarmaro

La proprietà



Codice oggetto: 1062635 - 116 36 Mets - Kalimarmaro

Una prima impressione

Mirage Vista è un appartamento davvero eccezionale, che offre un'esperienza di vita lussuosa nel cuore del vivace quartiere Mets-Kalimarmaro di Atene. Questa splendida unità angolare al primo piano è stata completamente ristrutturata nel 2024, combinando comfort moderni con un fascino senza tempo. Il suo design spazioso e le ampie finestre lasciano entrare la luce naturale negli spazi abitativi open space, creando un'atmosfera calda e accogliente. Dotato di tre ampie camere da letto, tra cui una suite padronale che funge da rifugio personale, Mirage Vista garantisce il massimo comfort e privacy. I due eleganti bagni e il bagno per gli ospiti aggiuntivo sono splendidamente progettati per coniugare stile e praticità. Il cuore dell'appartamento è l'elegante soggiorno, che si collega in modo fluido alla cucina contemporanea, uno spazio ideale sia per rilassarsi che per intrattenere. Con l'efficienza energetica al centro, Mirage Vista vanta una certificazione energetica A+, grazie al suo sistema autonomo di pompa di calore, ai telai in alluminio a taglio termico e alle finestre con doppi vetri. Queste caratteristiche non solo garantiscono un clima confortevole tutto l'anno, ma contribuiscono anche a uno stile di vita sostenibile ed ecosostenibile. I pavimenti in legno in tutto l'appartamento aggiungono un tocco di calore, esaltando il sofisticato design complessivo. Situato in posizione angolare, l'appartamento offre una vista ininterrotta sulla città, offrendo uno sfondo sereno all'energia dinamica di Atene. La sua posizione privilegiata vi colloca a pochi minuti dal centro città, dall'Acropoli e dai monumenti culturali, offrendo al contempo un tranquillo rifugio dal caos e dalla frenesia della città. Grazie al facile accesso ai trasporti, tutto ciò che Atene ha da offrire è a portata di mano. Mirage Vista include anche un parcheggio sotterraneo e un ampio spazio di stoccaggio, rendendolo tanto funzionale quanto bello. Questo è più di un semplice posto dove vivere; è un santuario progettato per coloro che apprezzano la vita moderna, l'eleganza e la vivacità della vita cittadina.

Codice oggetto: 1062635 - 116 36 Mets - Kalimarmaro

Partner di contatto

Per ulteriori informazioni, si prega di contattare la persona di riferimento:

VON POLL REAL ESTATE Athens

Kifisias Avenue 227, 14561 Kifisia

Tel.: +30 21 06 14 87 77

E-Mail: salesgreece@von-poll.com

Alla clausola di esclusione di responsabilità di von Poll Immobilien GmbH

www.von-poll.com