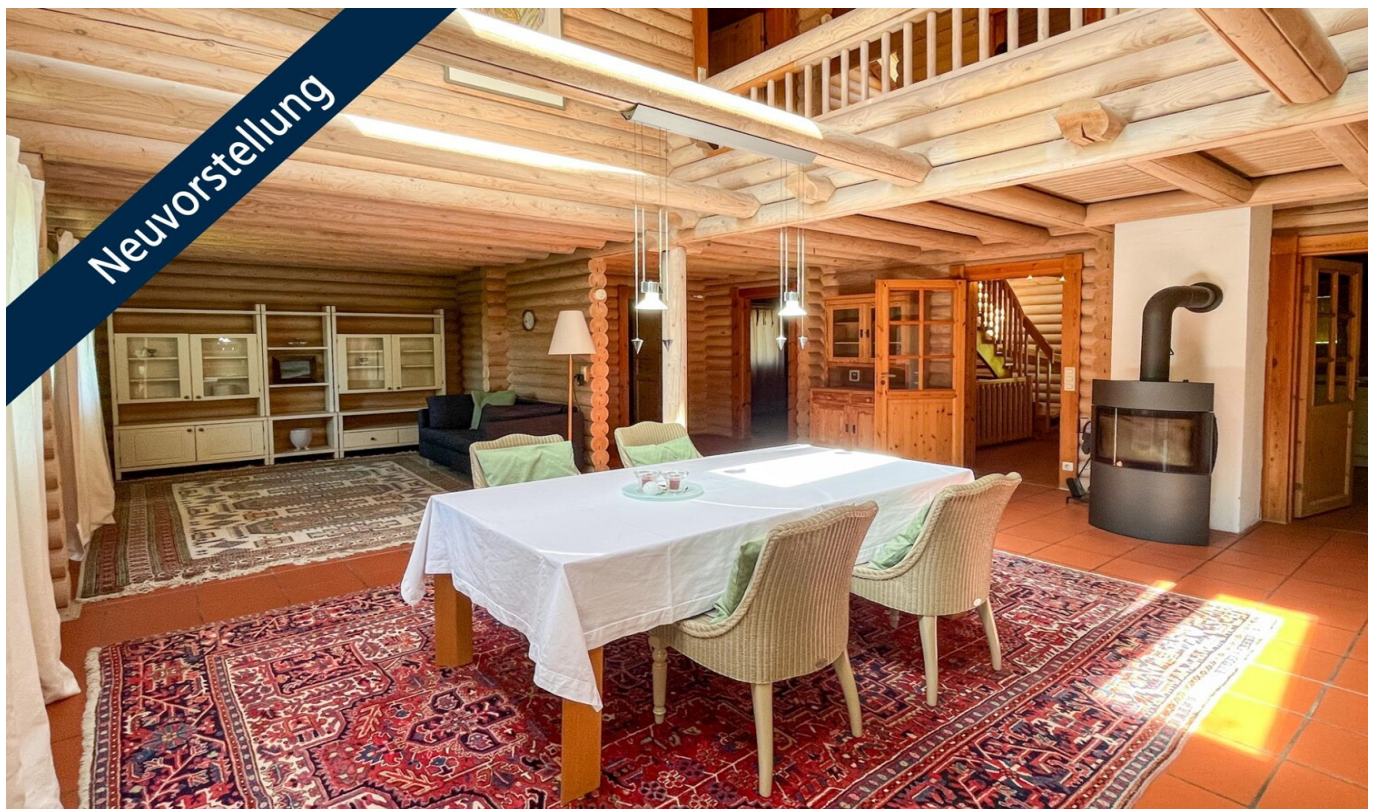


Reutlingen

Massivholzhaus in top Lage an der Achalm

Codice oggetto: 26362226



PREZZO D'ACQUISTO: 898.000 EUR • SUPERFICIE NETTA: ca. 172 m² • VANI: 5.5 • SUPERFICIE DEL TERRENO: 800 m²

Codice oggetto: 26362226 - 72766 Reutlingen

- **A colpo d'occhio**
- **La proprietà**
- **Dati energetici**
- **Una prima impressione**
- **Dettagli dei servizi**
- **Tutto sulla posizione**
- **Ulteriori informazioni**
- **Partner di contatto**

Codice oggetto: 26362226 - 72766 Reutlingen

A colpo d'occhio

Codice oggetto	26362226
Superficie netta	ca. 172 m ²
Tipologia tetto	a due falde
Vani	5.5
Camere da letto	4
Bagni	1
Anno di costruzione	1988
Garage/Posto auto	1 x Carport

Prezzo d'acquisto	898.000 EUR
Casa	Casa unifamiliare
Compenso di mediazione	Käuferprovision beträgt 3,57 % (inkl. MwSt.) des beurkundeten Kaufpreises
Modernizzazione / Riqualificazione	2024
Stato dell'immobile	Curato
Tipologia costruttiva	legno
Superficie lorda	ca. 98 m ²
Caratteristiche	Terrazza, Bagni di servizio, Caminetto, Cucina componibile, Balcone

Codice oggetto: 26362226 - 72766 Reutlingen

Dati energetici

Tipologia di riscaldamento	centralizzato	Certificazione energetica	Attestato Prestazione Energetica
Riscaldamento	Gas	Consumo energetico	101.79 kWh/m²a
Certificazione energetica valido fino a	26.04.2036	Classe di efficienza energetica	D
Fonte di alimentazione	Gas	Anno di costruzione secondo il certificato energetico	1988

Codice oggetto: 26362226 - 72766 Reutlingen

La proprietà



Codice oggetto: 26362226 - 72766 Reutlingen

La proprietà



Codice oggetto: 26362226 - 72766 Reutlingen

La proprietà



Codice oggetto: 26362226 - 72766 Reutlingen

Una prima impressione

Massivholzhaus in Top Lage an der Achalm

Einfamilienhaus in hochwertiger Honka-Blockbauweise

Baujahr: 1988

Wohnfläche: ca. 172 m²

Grundstück: ca. 800 m²

Raumaufteilung:

Insgesamt 5,5 Zimmer mit durchdachtem Grundriss

Vier separate Schlafzimmer – ideal für Schlaf-, Kinder- Arbeits- und Gästezimmer

Großzügiger Wohnbereich mit offener Galerie als zentraler Lebensmittelpunkt

Badezimmer mit Dusche und Badewanne

Ausbaureserve mit separatem Eingang im Gartengeschoß - 1-2 Zimmerwohnung

Honka-Blockhaus:

Massive Holzbauweise für ein natürliches und gesundes Raumklima

Feuchtigkeitsregulierende Eigenschaften des Holzes sorgen für angenehmes Wohnen

Angenehme Temperaturen im Sommer wie im Winter

Einzigartige, warme Wohnatmosphäre mit hohem Wohlfühlfaktor

Nachhaltige Bauweise mit langlebiger Qualität

Deutlich exklusiver als klassische Massivhäuser

Technik:

Gas-Zentralheizung kombiniert mit solarer Unterstützung und großem

Warmwasserspeicher

Photovoltaik

Codice oggetto: 26362226 - 72766 Reutlingen

Dettagli dei servizi

- **Baujahr 1988 Massivholzhaus in Blockbauweise**
- **großer Carport**
- **Gas-Zentralheizung mit Solarthermie + gr. Warmwasserspeicher**
- **Photovoltaikanlage mit Einspeisung**
- **Dachfenster ca. 2000 erneuert**
- **Fassade neu gestrichen 2022**
- **4 Kinder-/Arbeits-/ Schlafzimmer**
- **großes Eckgrundstück**
- **massiver Betonkeller (Ausbaumöglichkeiten mit separatem Eingang)**
- **zahlreiche Terrassen und Balkone**

Codice oggetto: 26362226 - 72766 Reutlingen

Tutto sulla posizione

Reutlingen mit ca. 120.000 Einwohnern, gehört zur Region Neckar-Alb und zur europäischen Metropolregion Stuttgart und Universitätsstadt Tübingen, weshalb sich die Stadt auch als das „Tor zur Schwäbischen Alb“ bezeichnet.

Die Immobilie befindet sich in ruhiger Reutlinger Bestlage an der Achalm.

Kindergärten, Schulen und verschiedene Freizeitmöglichkeiten befinden sich in unmittelbarer Umgebung.

Die Reutlinger Innenstadt bietet vielfältige Einkaufsmöglichkeiten (Ärzte, Bäcker, Metzger und verschiedene Banken) sowie einen Wochenmarkt, die in wenigen Gehminuten zu erreichen sind.

Das kulturelle Angebot Reutlingens lässt keine Wünsche offen (Philharmonie, Franz K, Ausstellungen, Die Tonne, Kamino...).

Mit einem sehr guten öffentlichen Bus-/ Zugnetz ist Reutlingen auch ohne Auto sehr attraktiv.

Die Stadt Reutlingen selbst verfügt somit über eine ausgezeichnete Infrastruktur. Die Landeshauptstadt Stuttgart, die Neue Messe und der Flughafen sind in ca. 30 Minuten mit dem PKW über die B27 zu erreichen.

Codice oggetto: 26362226 - 72766 Reutlingen

Ulteriori informazioni

Es liegt ein Energiebedarfsausweis vor.

Dieser ist gültig bis 26.04.2036.

Endenergiebedarf beträgt 101,79 kwh/(m²*a).

Wesentlicher Energieträger der Heizung ist Gas.

Das Baujahr des Objekts lt. Energieausweis ist 1988.

Die Energieeffizienzklasse ist D.

GELDWÄSCHE: Als Immobilienmaklerunternehmen ist die von Poll Immobilien GmbH nach § 2 Abs. 1 Nr. 14 und § 11 Abs. 1, 2 Geldwäschegesetz (GwG) dazu verpflichtet, bei der Begründung einer Geschäftsbeziehung die Identität des Vertragspartners festzustellen und zu überprüfen, bzw. sobald ein ernsthaftes Interesse an der Durchführung des Immobilienkaufvertrages besteht. Hierzu ist es erforderlich, dass wir nach § 11 Abs. 4 GwG die relevanten Daten Ihres Personalausweises festhalten (wenn Sie als natürliche Person handeln) – beispielsweise mittels einer Kopie. Bei einer juristischen Person benötigen wir eine Kopie des Handelsregisterauszugs, aus welchem der wirtschaftlich Berechtigte hervorgeht. Das Geldwäschegesetz sieht vor, dass der Makler die Kopien bzw. Unterlagen fünf Jahre aufbewahren muss. Als unser Vertragspartner haben Sie auch eine Mitwirkungspflicht nach § 11 Abs. 6 GwG.

HAFTUNG: Wir weisen darauf hin, dass die von uns weitergegebenen Objektinformationen, Unterlagen, Pläne etc. vom Verkäufer bzw. Vermieter stammen. Eine Haftung für die Richtigkeit oder Vollständigkeit der Angaben übernehmen wir daher nicht. Es obliegt daher unseren Kunden, die darin enthaltenen Objektinformationen und Angaben auf ihre Richtigkeit hin zu überprüfen. Alle Immobilienangebote sind freibleibend und vorbehaltlich Irrtümer, Zwischenverkauf- und Vermietung oder sonstiger Zwischenverwertung.

UNSER SERVICE FÜR SIE ALS EIGENTÜMER:

Planen Sie den Verkauf oder die Vermietung Ihrer Immobilie, so ist es für Sie wichtig, deren Marktwert zu kennen. Lassen Sie kostenfrei und unverbindlich den aktuellen Wert Ihrer Immobilie professionell durch einen unserer Immobilienspezialisten einschätzen. Unser bundesweites und internationales Netzwerk ermöglicht es uns, Verkäufer bzw. Vermieter und Interessenten bestmöglich zusammenzuführen.

Codice oggetto: 26362226 - 72766 Reutlingen

Partner di contatto

Per ulteriori informazioni, si prega di contattare la persona di riferimento:

Werner Enzmann

Eberhardstraße 15, 72764 Reutlingen

Tel.: +49 7121 - 36 49 794

E-Mail: reutlingen@von-poll.com

Alla clausola di esclusione di responsabilità di von Poll Immobilien GmbH

www.von-poll.com