

Reutlingen – Achalmgebiet

Bellissimo terreno edificabile completamente sviluppato in una posizione privilegiata sull'Achalm

Codice oggetto: 23362149



www.von-poll.com

PREZZO D'ACQUISTO: 498.000 EUR • SUPERFICIE DEL TERRENO: 916 m²

Codice oggetto: 23362149 - 72766 Reutlingen – Achalmgebiet

- A colpo d'occhio
- La proprietà
- Dati energetici
- Una prima impressione
- Dettagli dei servizi
- Tutto sulla posizione
- Partner di contatto

Codice oggetto: 23362149 - 72766 Reutlingen – Achalmgebiet

A colpo d'occhio

Codice oggetto	23362149	Prezzo d'acquisto	498.000 EUR
		Tipo di oggetto	Trama
		Compenso di mediazione	Käuferprovision beträgt 4,76 % (inkl. MwSt.) des beurkundeten Kaufpreises

Codice oggetto: 23362149 - 72766 Reutlingen – Achalmgebiet

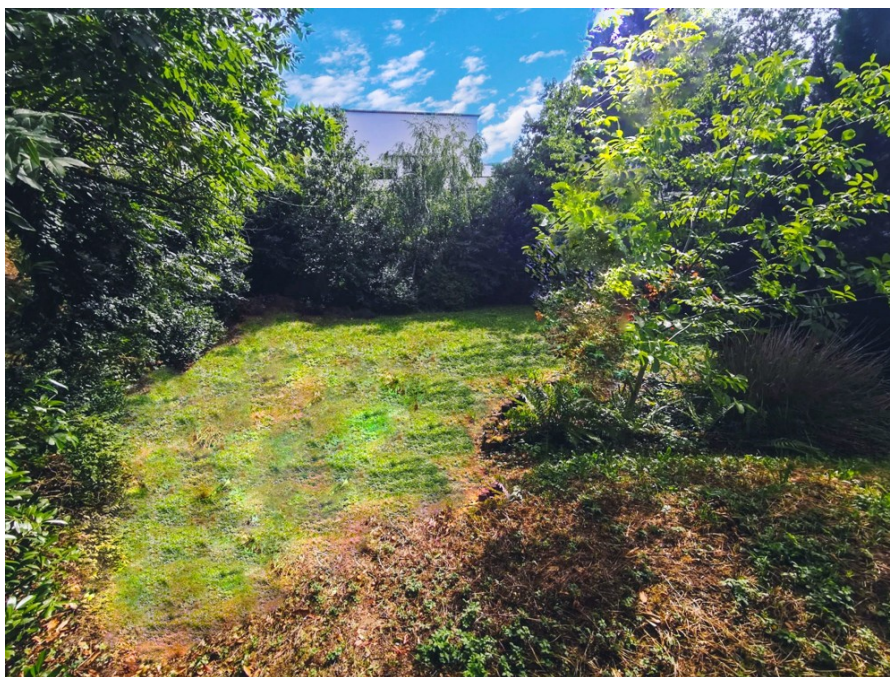
Dati energetici

Certificazione
energetica

Legally not required

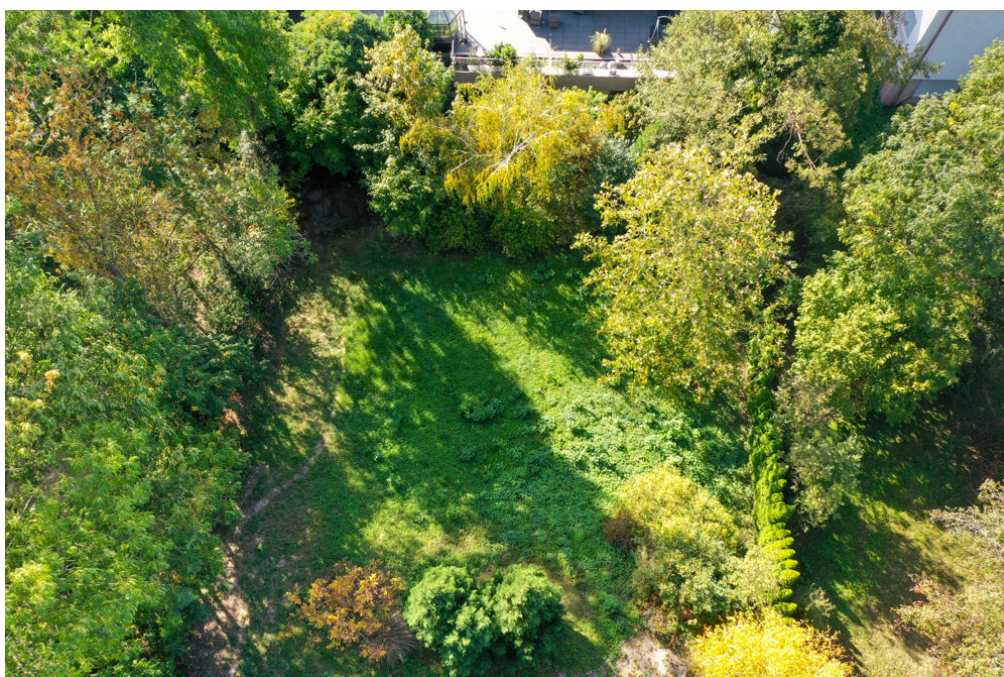
Codice oggetto: 23362149 - 72766 Reutlingen – Achalmgebiet

La proprietà



Codice oggetto: 23362149 - 72766 Reutlingen – Achalmgebiet

La proprietà



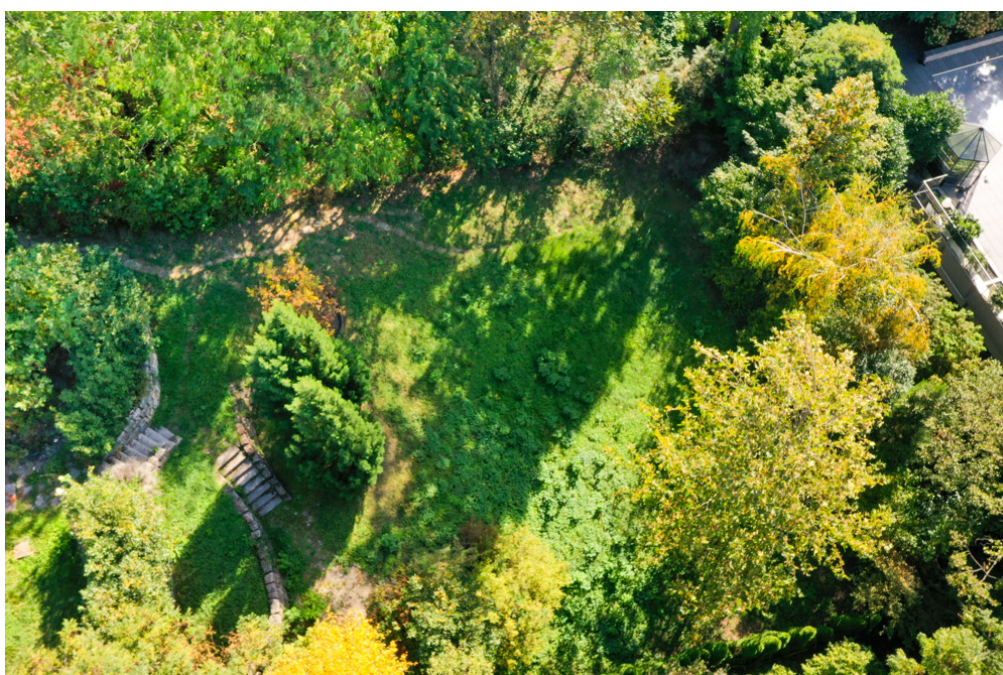
Codice oggetto: 23362149 - 72766 Reutlingen – Achalmgebiet

La proprietà



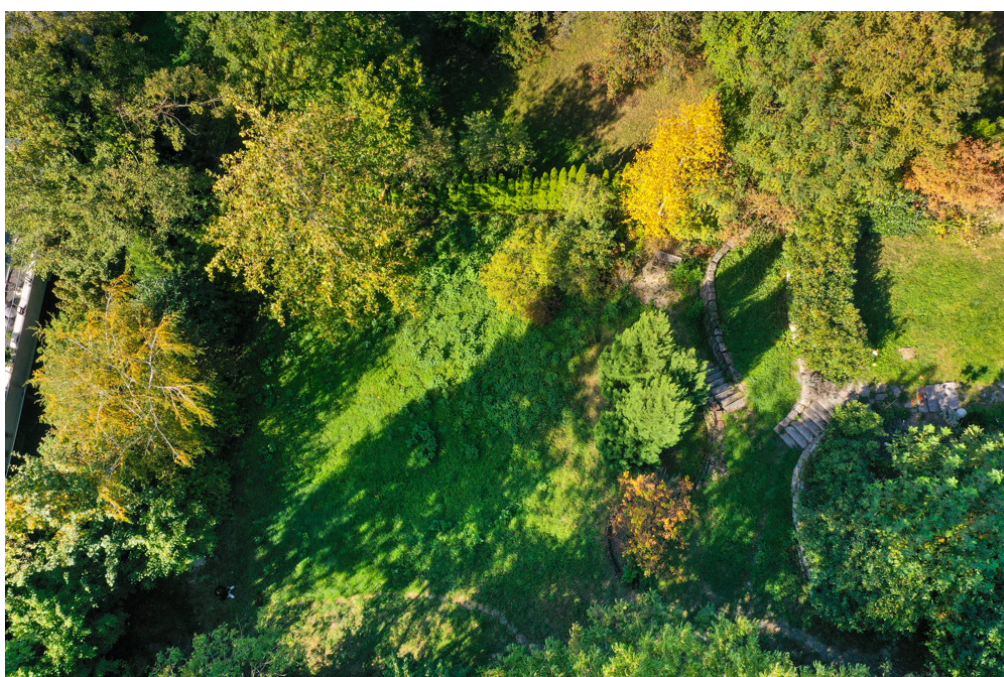
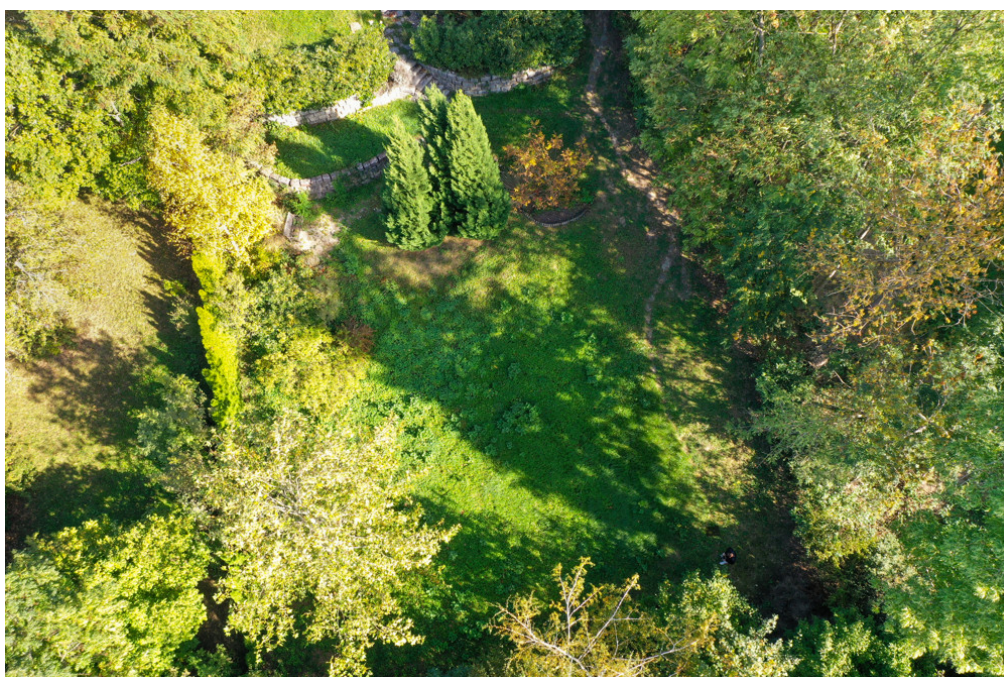
Codice oggetto: 23362149 - 72766 Reutlingen – Achalmgebiet

La proprietà



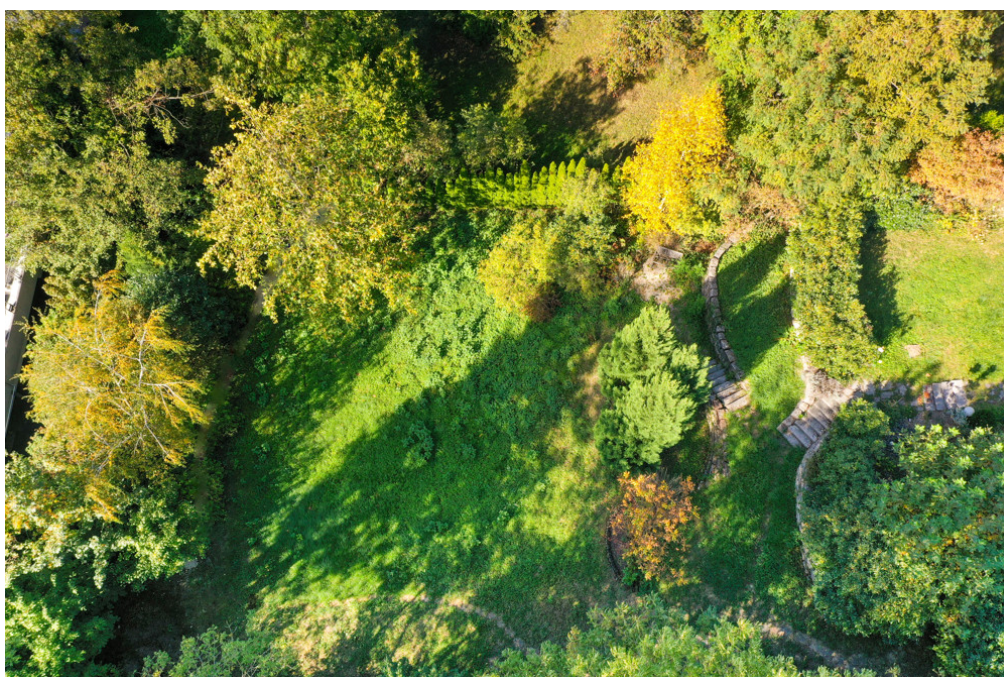
Codice oggetto: 23362149 - 72766 Reutlingen – Achalmgebiet

La proprietà



Codice oggetto: 23362149 - 72766 Reutlingen – Achalmgebiet

La proprietà



Codice oggetto: 23362149 - 72766 Reutlingen – Achalmgebiet

Una prima impressione

+++ Vi preghiamo di comprendere che possiamo rispondere solo a richieste con informazioni personali COMPLETE (indirizzo completo, numero di telefono e indirizzo e-mail). +++ Il terreno edificabile, con una superficie di circa 916,5 m², si trova in una zona residenziale molto tranquilla e popolare sull'Alta Achalm ed è ideale per la costruzione di una casa unifamiliare o bifamiliare. Le immagini sono rendering di un progetto previsto per questo terreno. Le dimensioni del terreno consentono una pianificazione e progettazione personalizzata della vostra futura casa. Avete abbastanza spazio per una grande casa con un bel giardino e una piscina. L'attuale piano di sviluppo prevede quanto segue: GRZ = 0,25 sulla base di 801 m², GFZ = 0,50 sulla base di 801 m², costruzione aperta con una lunghezza massima dell'edificio di 25,0 m, tetti piani e tetti a due falde inclinati fino a 20°, due piani interi, zona puramente residenziale. Il terreno è completamente servito e dispone di tutti gli allacciamenti necessari, come elettricità, acqua e fognatura. La proprietà è situata in un quartiere piacevole. Le case adiacenti sono ben tenute e contribuiscono a creare un'atmosfera armoniosa. Approfittate di un ambiente familiare e di un ambiente sicuro per i vostri bambini. La posizione della proprietà è estremamente vantaggiosa, situata in una zona residenziale tranquilla ma centrale. L'accesso avviene tramite un vialetto privato, metà del quale è incluso nella vendita e conteggiato nella metratura totale – una quota di 115,5 metri quadrati. La zona circostante è caratterizzata da spazi verdi e parchi, che invitano a rilassanti passeggiate e attività ricreative. +++ Vi preghiamo di comprendere che possiamo rispondere solo a richieste con informazioni personali COMPLETE (indirizzo completo, numero di telefono e indirizzo email). +++

Codice oggetto: 23362149 - 72766 Reutlingen – Achalmgebiet

Dettagli dei servizi

GRZ = 0,25 aus 801 qm

GFZ = 0,50 aus 801 qm

offene Bauweise mit Gebäudelänge von max. 25,0 m

Flachdächer und geneigte Satteldächer bis 20°

II Vollgeschosse

reines Wohngebiet

Codice oggetto: 23362149 - 72766 Reutlingen – Achalmgebiet

Tutto sulla posizione

Reutlingen mit ca. 120.000 Einwohnern, gehört zur Region Neckar-Alb und zur europäischen Metropolregion Stuttgart und Universitätsstadt Tübingen, weshalb sich die Stadt auch als das „Tor zur Schwäbischen Alb“ bezeichnet.

Das Baugrundstück befindet sich in Reutlinger Bestlage an der Achalm.

Kindergärten, Schulen und verschiedene Freizeitmöglichkeiten befinden sich in unmittelbarer Umgebung.

Die Reutlinger Innenstadt bietet vielfältige Einkaufsmöglichkeiten (Ärzte, Bäcker, Metzger und verschiedene Banken) sowie einen Wochenmarkt, die in wenigen Gehminuten zu erreichen sind.

Das kulturelle Angebot Reutlingens lässt keine Wünsche offen (Philharmonie, Franz K, Ausstellungen, Die Tonne, Kamino...).

Mit einem sehr guten öffentlichen Bus-/ Zugnetz ist Reutlingen auch ohne Auto sehr attraktiv.

Die Stadt Reutlingen selbst verfügt somit über eine ausgezeichnete Infrastruktur. Die Landeshauptstadt Stuttgart, die Neue Messe und der Flughafen sind in ca. 30 Minuten mit dem PKW über die B27 zu erreichen.

Codice oggetto: 23362149 - 72766 Reutlingen – Achalmgebiet

Partner di contatto

Per ulteriori informazioni, si prega di contattare la persona di riferimento:

Werner Enzmann

Eberhardstraße 15, 72764 Reutlingen

Tel.: +49 7121 - 36 49 794

E-Mail: reutlingen@von-poll.com

Alla clausola di esclusione di responsabilità di von Poll Immobilien GmbH

www.von-poll.com