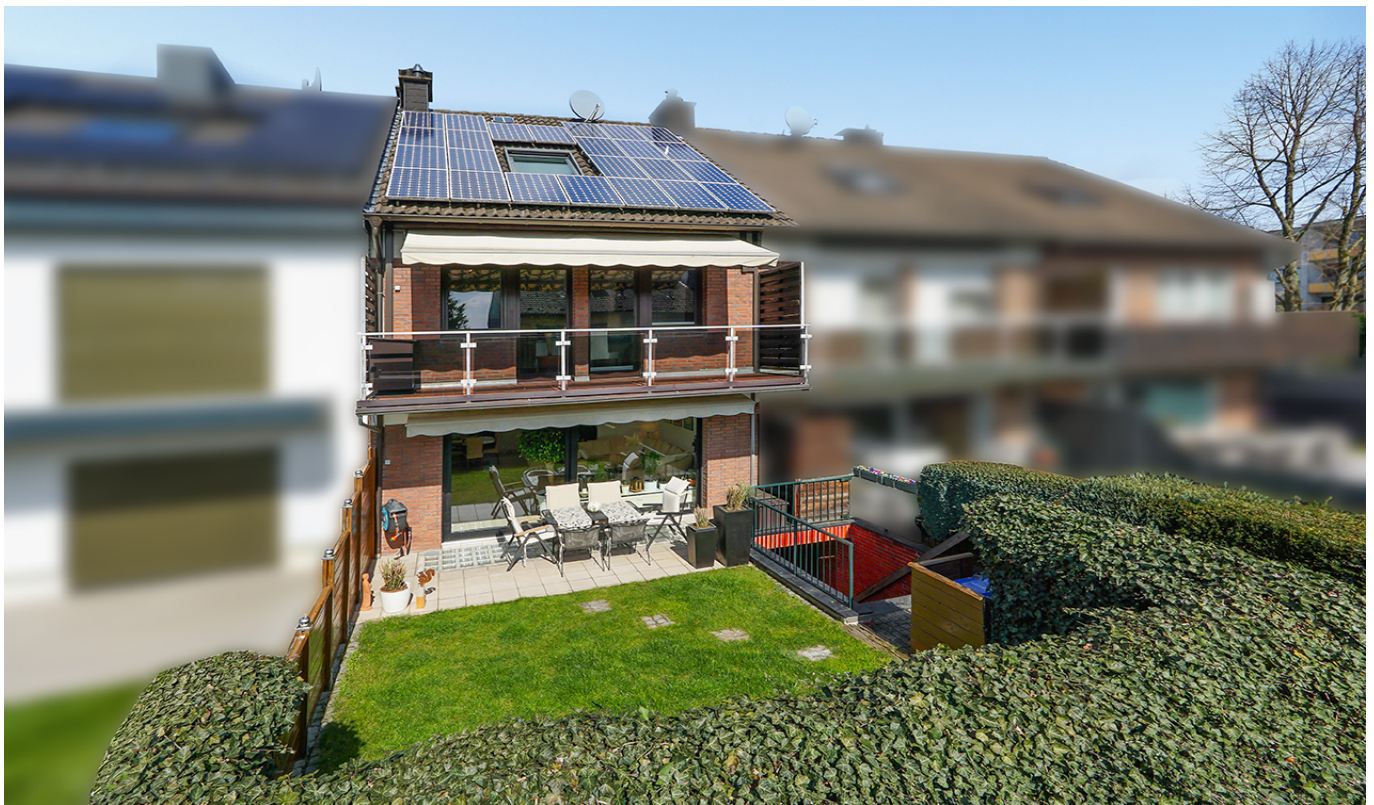


Ratingen / Homberg

Top gepflegtes Reihenmittelhaus mit sonnigem Garten und Photovoltaikanlage in ruhiger Lage

Codice oggetto: 26457006



PREZZO D'ACQUISTO: 589.000 EUR • SUPERFICIE NETTA: ca. 154 m² • VANI: 6 • SUPERFICIE DEL TERRENO: 189 m²

Codice oggetto: 26457006 - 40882 Ratingen / Homberg

- A colpo d'occhio
- La proprietà
- Dati energetici
- Planimetrie
- Una prima impressione
- Tutto sulla posizione
- Partner di contatto

Codice oggetto: 26457006 - 40882 Ratingen / Homberg

A colpo d'occhio

Codice oggetto	26457006	Prezzo d'acquisto	589.000 EUR
Superficie netta	ca. 154 m ²	Casa	Casa unifamiliare
Vani	6	Compenso di mediazione	Käuferprovision beträgt 3,57 % (inkl. MwSt.) des beurkundeten Kaufpreises
Camere da letto	5	Modernizzazione / Riqualficazione	2022
Bagni	2	Stato dell'immobile	Ammodernato
Anno di costruzione	1978	Tipologia costruttiva	massiccio
Garage/Posto auto	1 x Garage	Caratteristiche	Terrazza, Bagni di servizio, Giardino / uso comune, Cucina componibile, Balcone

Codice oggetto: 26457006 - 40882 Ratingen / Homberg

Dati energetici

Tipologia di riscaldamento	centralizzato	Certificazione energetica	Attestato di prestazione energetica
Riscaldamento	Gas	Consumo finale di energia	85.50 kWh/m ² a
Certificazione energetica valido fino a	02.12.2035	Classe di efficienza energetica	C
Fonte di alimentazione	Gas	Anno di costruzione secondo il certificato energetico	2022

Codice oggetto: 26457006 - 40882 Ratingen / Homberg

La proprietà



Codice oggetto: 26457006 - 40882 Ratingen / Homberg

La proprietà



Codice oggetto: 26457006 - 40882 Ratingen / Homberg

La proprietà



Codice oggetto: 26457006 - 40882 Ratingen / Homberg

La proprietà



Codice oggetto: 26457006 - 40882 Ratingen / Homberg

La proprietà



Codice oggetto: 26457006 - 40882 Ratingen / Homberg

La proprietà



Codice oggetto: 26457006 - 40882 Ratingen / Homberg

La proprietà



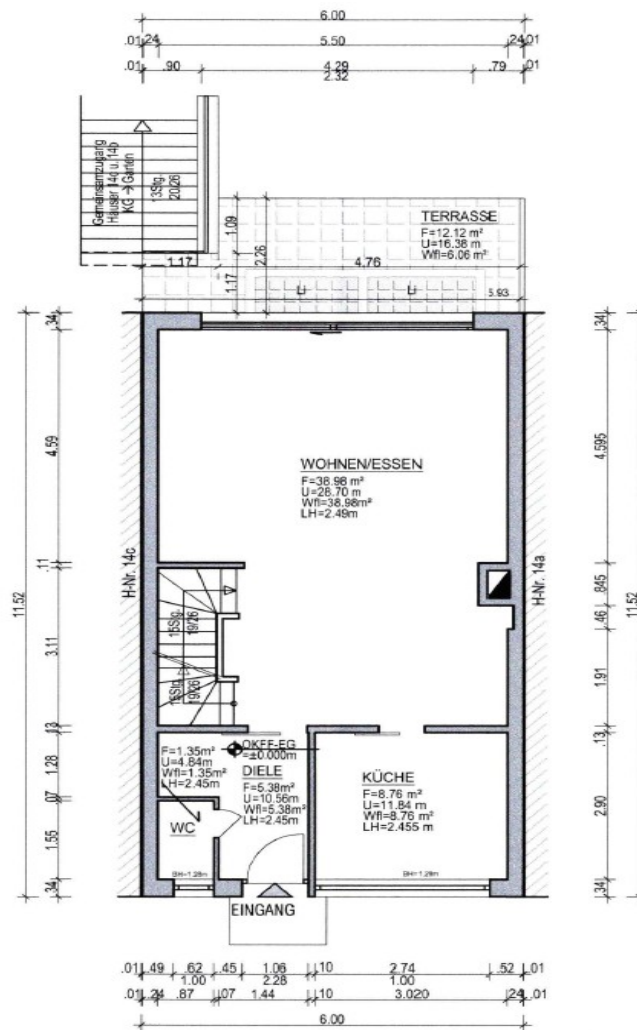
Codice oggetto: 26457006 - 40882 Ratingen / Homberg

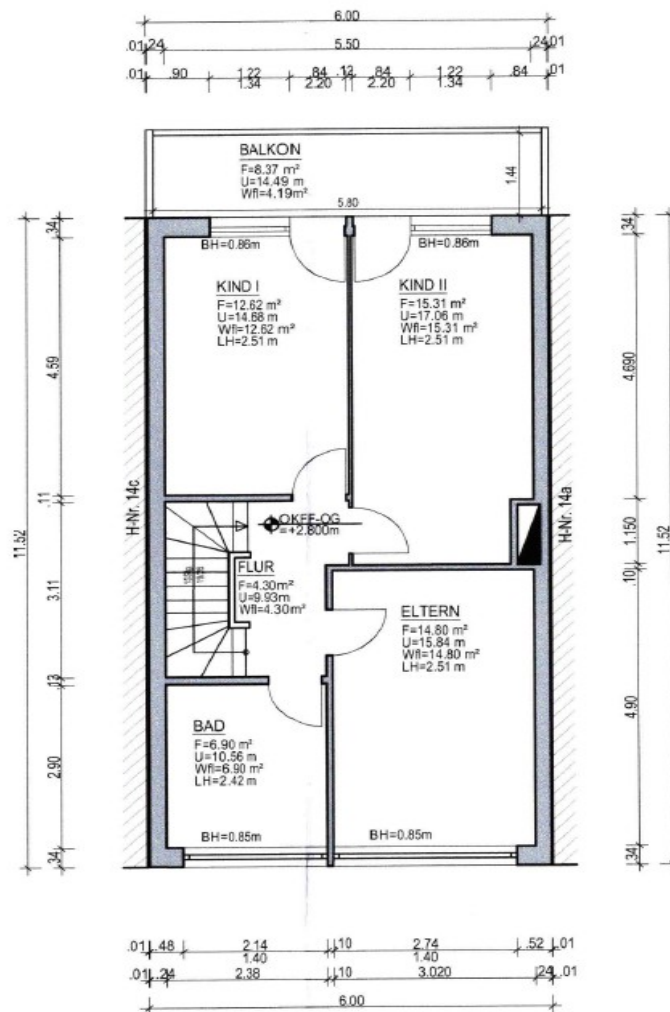
La proprietà

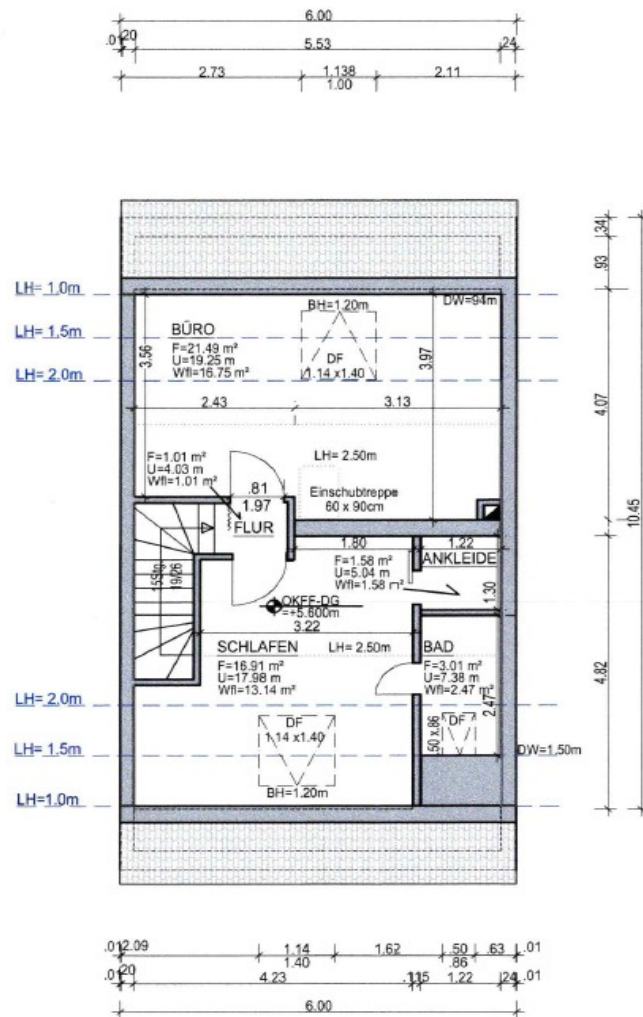


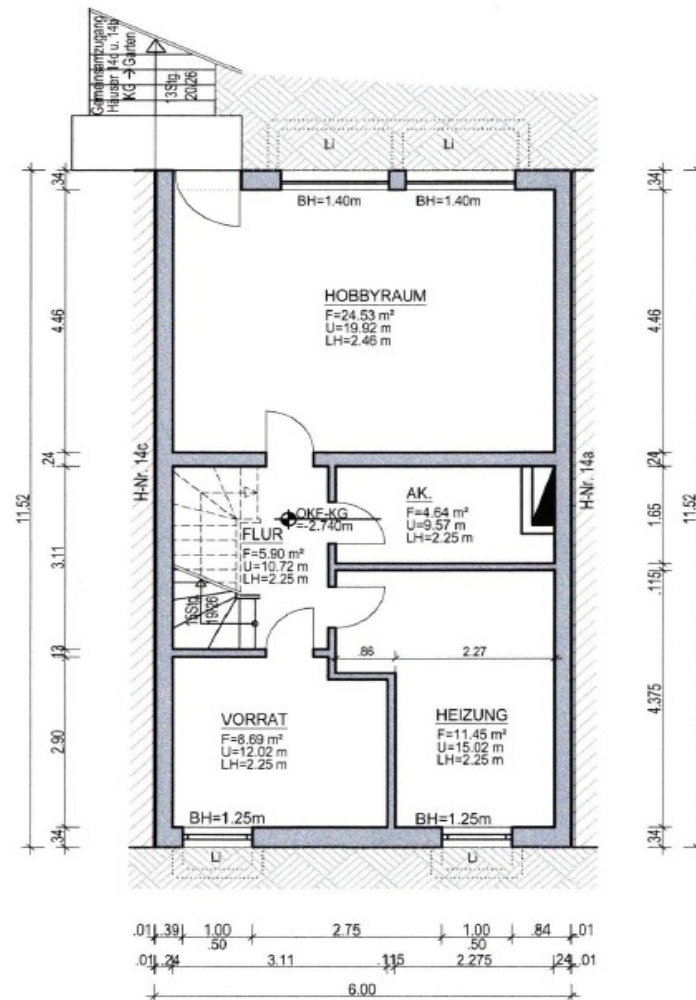
Codice oggetto: 26457006 - 40882 Ratingen / Homberg

Planimetrie









Questa pianta non è in scala. I documenti ci sono stati dati dal cliente. Per questo motivo, non possiamo garantire la precisione delle informazioni.

Codice oggetto: 26457006 - 40882 Ratingen / Homberg

Una prima impressione

Das 1978 fertiggestellte Einfamilien – Reihenmittelhaus liegt in einer ruhigen Anliegerstraße, die in eine Sackgasse übergeht. Die Immobilie präsentiert sich dank fortlaufender Renovierungen in einem sehr guten allgemeinen Zustand und verfügt über eine gehobene Ausstattung. Auf der nach Süden ausgerichteten Seite des Daches befindet sich eine Photovoltaikanlage, die 4,44 kWp Nennleistung hat und eine Einspeisevergütung von 28 ct pro kWh bis 2031 erzielt. Da das Haus mit tragenden Decken in Massivbauweise gebaut wurde, lassen sich sämtliche Innenwände auf Wunsch versetzen.

Die Wohnfläche von ca. 154 m² verteilt sich wie folgt:

Erdgeschoss: ca. 61 m²

Obergeschoss: ca. 58 m²

Dachgeschoss: ca. 35 m²

Der voll ausgebaute Keller bietet eine Nutzfläche von ca. 55 m².

Im Erdgeschoss befinden sich der großzügige Wohn- Essbereich, die Küche, eine Diele und ein Gäste-WC. Das große ebenerdige Schiebetür-Fenster im Wohnzimmer ermöglicht den Ausgang auf die Terrasse mit elektrischer Markise und in den kleinen, pflegeleichten Garten. Das Küchenfenster und die Wohnzimmerfensterfront sind mit elektrischen Rollläden ausgestattet. Drei mögliche Schlafzimmer, eine kleine Diele sowie ein Badezimmer mit Badewanne und Dusche befinden sich im 1. Obergeschoss. Vor den beiden nach Süden ausgerichteten Schlafzimmern befindet sich ein Balkon mit elektrischer Markise, der von beiden Zimmern aus betreten werden kann. Diese sind zusätzlich mit je einer Klimaanlage ausgestattet, die an heißen Tagen für angenehme Temperaturen sorgen.

Im voll ausgebauten Dachgeschoss befinden sich zwei weitere Schlafzimmer und

ein zweites Badezimmer mit Dusche. Die 2020 eingebauten Velux-Dachfenster verfügen über elektrische Rollläden.

Das Kellergeschoss mit Wohnraumhöhe (2,50 m) bietet einen großen beheizbaren Hobbyraum mit Tageslichteinfall und Treppenausgang in den Garten, einen Wirtschaftsraum, einen Handwerksraum sowie den Technikraum mit Heizanlage, Warmwassertank und zusätzlichem Stauraum.

Eine Einzelgarage mit bereits vorhandener Wallbox rundet dieses attraktive Immobilienangebot ab.

Haben wir Ihr Interesse geweckt? Gerne stehen wir Ihnen für weitere Informationen, einen persönlichen Austausch oder eine Besichtigung zur Verfügung. Entdecken Sie dieses gepflegte Einfamilienhaus und erleben Sie die vielfältigen Möglichkeiten, die Ihnen dieses Objekt bietet.

Codice oggetto: 26457006 - 40882 Ratingen / Homberg

Tutto sulla posizione

Ratingen besticht als eine stabile und attraktive Vorstadtregion in unmittelbarer Nähe zu Düsseldorf, die mit rund 87.500 Einwohnern eine harmonische Balance zwischen urbanem Komfort und naturnaher Lebensqualität bietet. Die Stadt überzeugt durch eine exzellente Infrastruktur, vielfältige Dienstleistungen und eine hervorragende Verkehrsanbindung, die das Pendeln in die Landeshauptstadt ebenso erleichtert wie den Zugang zu regionalen Angeboten. Familien profitieren hier von einem sicheren, grünen Umfeld und einer lebendigen Gemeinschaft, die den Alltag angenehm und zukunftsorientiert gestaltet.

Die unmittelbare Umgebung der Immobilie im Stadtteil Homberg präsentiert sich als besonders familienfreundlich: Zahlreiche Spielplätze sind in nur einer Minute zu Fuß erreichbar und laden Kinder zum unbeschwertem Spielen ein. Parks und Sportanlagen, darunter ein idyllischer Park in nur drei Minuten Fußweg, schaffen Raum für aktive Erholung und gemeinsames Naturerleben. Für die Kleinsten sind Kindergärten wie „Ulmenstraße“ und „Mozartstraße“ in einem Umkreis von etwa fünf bis zehn Minuten zu Fuß bequem erreichbar, während die Christian-Morgenstern-Schule ebenfalls in nur ca. fünf Minuten Fußweg erreichbar ist – eine ideale Voraussetzung für kurze und sichere Schulwege. Übrigens auch Hundebesitzer werden begeistert sein! Eine über die Region sehr bekannte Hundetagesstätte ist nur 3 km entfernt.

Auch in puncto Gesundheit ist für Familien bestens gesorgt: Apotheken wie die Süd-Apotheke und verschiedene ärztliche Praxen sind nur fünf Minuten zu Fuß entfernt. Ergänzend ist eine weiterführende medizinische Versorgung in wenigen Minuten mit dem Bus erreichbar. Die Anbindung an den öffentlichen Nahverkehr ist ausgezeichnet, mit den Bushaltestellen „Zinzendorfstraße“ und „Grevenhauser Weg“ in nur drei bis vier Minuten Fußweg, die eine schnelle Verbindung zu

umliegenden Einrichtungen und zur Innenstadt gewährleisten.

Das gastronomische Angebot rundet das familienfreundliche Umfeld ab:

Gemütliche Cafés und Restaurants wie „Zur Krone“ oder das „Bauernhofcafé Groß-Ilbeck“ und das Eiscafé "Eisgold" laden zu entspannten Stunden mit der Familie ein und sind in weniger als 15 Minuten zu Fuß erreichbar. Einkaufsmöglichkeiten wie der ALDI Süd sind ebenfalls nur ca. neun Minuten zu Fuß entfernt und ermöglichen einen stressfreien Alltag.

Diese Kombination aus sicherer, naturnaher Wohnlage, hervorragender Infrastruktur und vielfältigen Freizeit- und Bildungsmöglichkeiten macht Ratingen - Homberg zu einem idealen Lebensort für Familien.

Codice oggetto: 26457006 - 40882 Ratingen / Homberg

Partner di contatto

Per ulteriori informazioni, si prega di contattare la persona di riferimento:

Christian Flücken

Lintorfer Straße 7, 40878 Ratingen

Tel.: +49 2102 - 12 56 217

E-Mail: ratingen@von-poll.com

Alla clausola di esclusione di responsabilità di von Poll Immobilien GmbH

www.von-poll.com