

Torri Del Benaco - Torri del Benaco

Esclusiva proprietà vista lago con potenziale di ampliamento

Codice oggetto: IT264152822



www.von-poll.it

PREZZO D'ACQUISTO: 3.000.000 EUR • SUPERFICIE NETTA: ca. 315 m² • VANI: 18 • SUPERFICIE DEL TERRENO: 800 m²

Codice oggetto: IT264152822 - 37010 Torri Del Benaco - Torri del Benaco

- A colpo d'occhio
- La proprietà
- Una prima impressione
- Tutto sulla posizione
- Partner di contatto

Codice oggetto: IT264152822 - 37010 Torri Del Benaco - Torri del Benaco

A colpo d'occhio

Codice oggetto	IT264152822	Prezzo d'acquisto	3.000.000 EUR
Superficie netta	ca. 315 m ²	Casa	Casa unifamiliare
Vani	18	Compenso di mediazione	Soggetto a commissione
Camere da letto	6	Superficie commerciale	ca. 450 m ²
Bagni	4	Superficie lorda	ca. 395 m ²
Anno di costruzione	1970	Caratteristiche	Terrazza

Codice oggetto: IT264152822 - 37010 Torri Del Benaco - Torri del Benaco

La proprietà



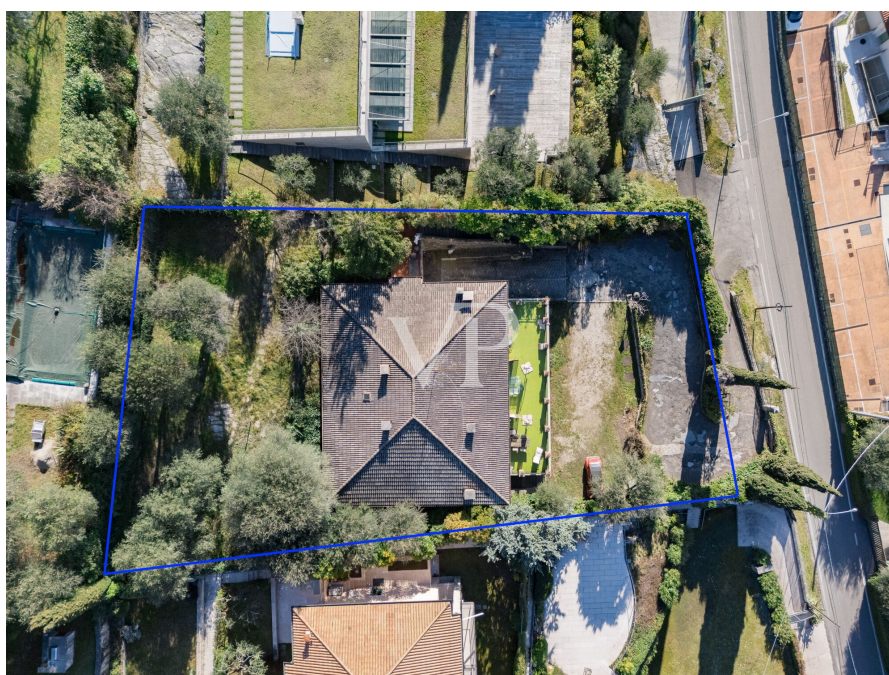
Codice oggetto: IT264152822 - 37010 Torri Del Benaco - Torri del Benaco

La proprietà



Codice oggetto: IT264152822 - 37010 Torri Del Benaco - Torri del Benaco

La proprietà



Codice oggetto: IT264152822 - 37010 Torri Del Benaco - Torri del Benaco

La proprietà



Codice oggetto: IT264152822 - 37010 Torri Del Benaco - Torri del Benaco

La proprietà



Codice oggetto: IT264152822 - 37010 Torri Del Benaco - Torri del Benaco

La proprietà



Codice oggetto: IT264152822 - 37010 Torri Del Benaco - Torri del Benaco

La proprietà



www.von-poll.it



Codice oggetto: IT264152822 - 37010 Torri Del Benaco - Torri del Benaco

La proprietà



Codice oggetto: IT264152822 - 37010 Torri Del Benaco - Torri del Benaco

La proprietà



Codice oggetto: IT264152822 - 37010 Torri Del Benaco - Torri del Benaco

La proprietà



Codice oggetto: IT264152822 - 37010 Torri Del Benaco - Torri del Benaco

La proprietà



Codice oggetto: IT264152822 - 37010 Torri Del Benaco - Torri del Benaco

La proprietà



Codice oggetto: IT264152822 - 37010 Torri Del Benaco - Torri del Benaco

La proprietà



Codice oggetto: IT264152822 - 37010 Torri Del Benaco - Torri del Benaco

Una prima impressione

Situata in una delle posizioni più prestigiose di Torri del Benaco, proponiamo in vendita una villa indipendente di 450 mq commerciali caratterizzata da un'eccezionale vista lago. La proprietà è inserita in un lotto privato di 600 mq che garantisce riservatezza e distacco, pur trovandosi a brevissima distanza dal centro storico e dai principali servizi.

L'immobile, attualmente disposto su due livelli con ampie zone living e terrazze panoramiche, si presta a un importante intervento di valorizzazione. La cubatura esistente e la possibilità di demolizione con ampliamento offrono l'opportunità unica di realizzare una villa contemporanea di altissimo profilo con possibilità di piscina privata.

Rappresenta una soluzione ideale sia come residenza padronale di rappresentanza, sia come operazione immobiliare in un mercato dal valore garantito e costante nel tempo.

Codice oggetto: IT264152822 - 37010 Torri Del Benaco - Torri del Benaco

Tutto sulla posizione

Adagiata sulla sponda veronese del lago, Torri del Benaco è una delle località più eleganti e meglio conservate dell'intera Riviera degli Ulivi. È un luogo dove il tempo sembra essersi fermato, mantenendo intatta quell'atmosfera di esclusività e riservatezza che la distingue dalle mete più affollate del basso lago.

Il profilo del borgo è dominato dall'imponente Castello Scaligero, che con le sue torri merlate e la storica limonaia del XIV secolo, testimonia un passato glorioso e un legame indissolubile con le tradizioni locali. Camminare tra i vicoli del centro significa immergersi in un labirinto di scorci pittoreschi, botteghe artigiane e piccoli ristoranti d'eccellenza che si affacciano sul porticciolo a forma di conchiglia.

Vivere a Torri del Benaco significa godere di una qualità della vita superiore:

Microclima Ideale: La protezione del Monte Baldo e l'influenza del lago creano un clima mite tutto l'anno, perfetto per la coltivazione di ulivi e agrumi.

Connessioni Uniche: Grazie al servizio di traghetti, la sponda bresciana (Maderno) è raggiungibile in pochi minuti, permettendo di esplorare l'intero bacino del Garda con facilità.

Natura e Sport: Dalle passeggiate panoramiche verso Albisano fino alle spiagge di acqua cristallina come la celebre "Baia delle Sirene", il territorio offre un equilibrio perfetto tra relax e attività all'aria aperta.

Codice oggetto: IT264152822 - 37010 Torri Del Benaco - Torri del Benaco

Partner di contatto

Per ulteriori informazioni, si prega di contattare la persona di riferimento:

Christian Weissensteiner

Largo Dante Alighieri, n.3, 25087 Salò

Tel.: +39 0365 690596

E-Mail: salo@von-poll.com

Alla clausola di esclusione di responsabilità di von Poll Immobilien GmbH

www.von-poll.com