

Sirmione

Investimento a Sirmione: area di sviluppo con posti auto in una posizione privilegiata

Codice oggetto: IT264922692



www.von-poll.it

PREZZO D'ACQUISTO: 480.000 EUR • SUPERFICIE NETTA: ca. 178 m² • VANI: 7

Codice oggetto: IT264922692 - 25019 Sirmione

- **A colpo d'occhio**
- **La proprietà**
- **Dati energetici**
- **Una prima impressione**
- **Dettagli dei servizi**
- **Tutto sulla posizione**
- **Partner di contatto**

Codice oggetto: IT264922692 - 25019 Sirmione

A colpo d'occhio

Codice oggetto	IT264922692
Superficie netta	ca. 178 m ²
Piano	2
Vani	7
Camere da letto	5
Bagni	2
Anno di costruzione	2025
Garage/Posto auto	4 x Altro

Prezzo d'acquisto	480.000 EUR
Appartamento	Piano
Compenso di mediazione	Soggetto a commissione
Superficie commerciale	ca. 250 m ²
Superficie lorda	ca. 200 m ²
Caratteristiche	Terrazza

Codice oggetto: IT264922692 - 25019 Sirmione

Dati energetici

Riscaldamento	Pompa di calore idraulica/pneumatica	Certificazione energetica	Attestato Prestazione Energetica
Certificazione energetica valido fino a	20.03.2034	Consumo energetico	50.00 kWh/m²a
Fonte di alimentazione	Pompa di calore idraulica/pneumatica	Classe di efficienza energetica	B

Codice oggetto: IT264922692 - 25019 Sirmione

La proprietà



Codice oggetto: IT264922692 - 25019 Sirmione

La proprietà



Codice oggetto: IT264922692 - 25019 Sirmione

La proprietà



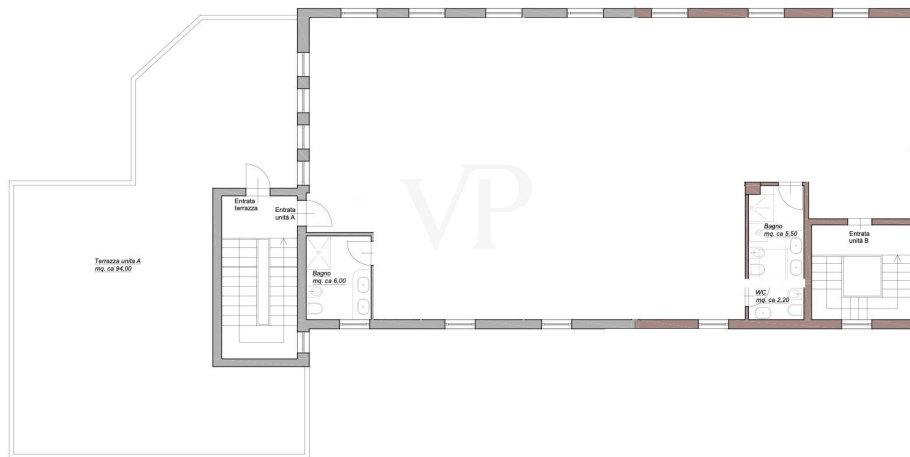
Codice oggetto: IT264922692 - 25019 Sirmione

La proprietà



Codice oggetto: IT264922692 - 25019 Sirmione

La proprietà



Codice oggetto: IT264922692 - 25019 Sirmione

La proprietà



Codice oggetto: IT264922692 - 25019 Sirmione

La proprietà



Codice oggetto: IT264922692 - 25019 Sirmione

La proprietà



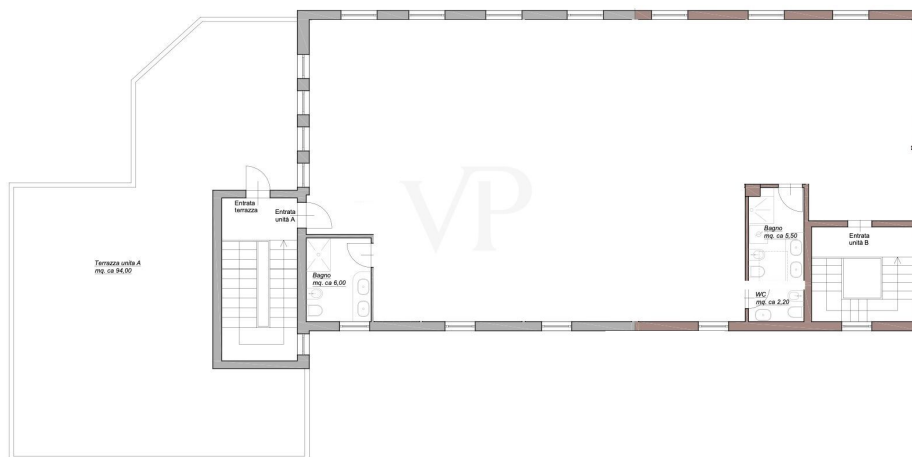
Codice oggetto: IT264922692 - 25019 Sirmione

La proprietà



Codice oggetto: IT264922692 - 25019 Sirmione

La proprietà



Codice oggetto: IT264922692 - 25019 Sirmione

Una prima impressione

Questa proprietà di sviluppo con un notevole potenziale si trova nel cuore di Sirmione, una delle località più ricercate del Lago di Garda. L'unità si trova al secondo e ultimo piano e ha una superficie di vendita di circa 250 m².

La proprietà rappresenta una base sostanziale per un progetto di sviluppo e offre un'area di sviluppo eccezionale che può essere personalizzata in base alle esigenze e al concetto di utilizzo.

Una caratteristica fondamentale dell'unità è la terrazza di circa 94 m², che amplia notevolmente lo spazio utilizzabile e completa in modo funzionale gli interni. Questo spazio esterno conferisce alla proprietà un'ulteriore qualità e aumenta la flessibilità del suo utilizzo futuro.

Poiché l'immobile è attualmente in costruzione, vi sono ampie possibilità di progettazione e ottimizzazione.

Codice oggetto: IT264922692 - 25019 Sirmione

Dettagli dei servizi

- **Ultimo piano (Attico)**
- **Grande terrazza privata esposta a sud**
- **Due orientamenti**
- **Quattro posti auto**
- **Vicino al centro**

Codice oggetto: IT264922692 - 25019 Sirmione

Tutto sulla posizione

Sirmione, la "Perla del Lago di Garda", è una delle destinazioni più ambite del Nord Italia. Con la sua posizione mozzafiato su una stretta penisola che si protende nel lago di Garda, Sirmione unisce tesori culturali, fascino mediterraneo e un'eccellente infrastruttura. Questa località unica non solo offre le condizioni ideali per vacanze rilassanti, ma è anche una scelta interessante per gli investimenti immobiliari.

Sirmione si trova in una posizione strategica sulla sponda meridionale del Lago di Garda ed è facilmente raggiungibile sia da Verona (circa 30 km) che da Milano (circa 130 km). La vicinanza ad aeroporti internazionali come Verona-Villafranca e Bergamo-Orio al Serio garantisce un'ottima accessibilità - un vantaggio importante per le proprietà per le vacanze e gli affitti a breve termine.

La penisola stessa offre uno scenario spettacolare: Da un lato il blu scintillante del Lago di Garda, dall'altro un affascinante centro storico dal carattere medievale.

Sirmione è ricca di storia e cultura. Le attrazioni più famose includono:

Il Castello Scaligero: un'imponente fortezza che sorveglia l'ingresso al centro storico.

Le Grotte di Catullo: uno dei siti archeologici più importanti dell'Italia settentrionale con i resti di un'antica villa romana.

L'importanza culturale di Sirmione attira ogni anno migliaia di turisti e aumenta il valore degli immobili della regione.

Sirmione è famosa per le sue sorgenti termali, apprezzate per le loro proprietà curative fin dall'epoca romana. I moderni centri termali, come le Terme di Sirmione, offrono esclusivi programmi di benessere e attirano visitatori attenti alla salute da tutto il mondo. Questa unicità aumenta l'attrattiva per gli ospiti in vacanza e per i potenziali affittuari.

L'area circostante Sirmione offre numerose opportunità di attività sportive e di relax:

Sport acquatici: vela, surf, stand-up paddling e gite in barca sono molto popolari sul Lago di Garda.

Ciclismo ed escursionismo: Le dolci colline della regione invitano a fare escursioni rilassanti, mentre i ciclisti più ambiziosi si godono le salite più impegnative.

Golf: nelle vicinanze si trovano campi da golf di alta qualità come il "Gardagolf Country Club".

Questa varietà rende Sirmione una località ideale per le proprietà per le vacanze con un alto potenziale di affitto.

Sirmione unisce il fascino storico alle infrastrutture moderne. Il centro storico offre una varietà di ristoranti, boutique e caffè di alto livello, mentre i moderni centri commerciali e le strutture sanitarie sono a breve distanza. Inoltre, i collegamenti stradali e ferroviari ben sviluppati consentono un rapido accesso alle città più importanti della regione.

Sirmione non è solo un luogo di villeggiatura, ma anche un rifugio sicuro per gli investimenti. Il mercato immobiliare sul Lago di Garda ha mostrato un andamento stabile per anni. La domanda di appartamenti per le vacanze in località di pregio come Sirmione supera nettamente l'offerta, il che significa che i prezzi degli immobili sono destinati a salire nel lungo periodo.

Grazie alla combinazione di posizione esclusiva, potenziale turistico e terreni edificabili limitati, Sirmione è ideale per:

Investitori di capitale che vogliono beneficiare di aumenti di valore a lungo termine. Affitti a breve termine, in quanto le proprietà per le vacanze sul Lago di Garda possono raggiungere rendimenti elevati, soprattutto in alta stagione.

Il mite clima mediterraneo, la bellezza del paesaggio e l'atmosfera rilassata fanno di Sirmione un luogo dove rilassarsi. Che si tratti di un rifugio per la famiglia, di una seconda casa o di un investimento, Sirmione offre una qualità di vita senza pari.

È il momento giusto per investire in una proprietà a Sirmione, sia come rifugio privato che come investimento ad alto rendimento. Lasciatevi ispirare dalla magia di questo luogo unico!

Codice oggetto: IT264922692 - 25019 Sirmione

Partner di contatto

Per ulteriori informazioni, si prega di contattare la persona di riferimento:

Christian Weissensteiner

Largo Dante Alighieri, n.3, 25087 Salò

Tel.: +39 0365 690596

E-Mail: salo@von-poll.com

Alla clausola di esclusione di responsabilità di von Poll Immobilien GmbH

www.von-poll.com