

Toscolano-Maderno - Gardasee

Villa con fantastica vista lago in posizione silenziosa ed esclusiva

Codice oggetto: IT23492636



www.von-poll.it

PREZZO D'ACQUISTO: 1.800.000 EUR • SUPERFICIE NETTA: ca. 181 m² • VANI: 4

Codice oggetto: IT23492636 - 25088 Toscolano-Maderno - Gardasee

- A colpo d'occhio
- La proprietà
- Dati energetici
- Planimetrie
- Una prima impressione
- Tutto sulla posizione
- Partner di contatto

Codice oggetto: IT23492636 - 25088 Toscolano-Maderno - Gardasee

A colpo d'occhio

Codice oggetto	IT23492636	Prezzo d'acquisto	1.800.000 EUR
Superficie netta	ca. 181 m ²	Compenso di mediazione	Soggetto a commissione
Vani	4	Superficie commerciale	ca. 319 m ²
Camere da letto	3	Superficie lorda	ca. 228 m ²
Bagni	5	Caratteristiche	Terrazza, Piscina, Sauna
Anno di costruzione	2023		
Garage/Posto auto	2 x Garage		

Codice oggetto: IT23492636 - 25088 Toscolano-Maderno - Gardasee

Dati energetici

Tipologia di riscaldamento	a pavimento	Certificazione energetica	Attestato Prestazione Energetica
Riscaldamento	Pompa di calore idraulica/pneumatica	Consumo energetico	15.00 kWh/m ² a
Certificazione energetica valido fino a	01.06.2033	Classe di efficienza energetica	A+
Fonte di alimentazione	Pompa di calore idraulica/pneumatica		

Codice oggetto: IT23492636 - 25088 Toscolano-Maderno - Gardasee

La proprietà



Codice oggetto: IT23492636 - 25088 Toscolano-Maderno - Gardasee

La proprietà



Codice oggetto: IT23492636 - 25088 Toscolano-Maderno - Gardasee

La proprietà



Codice oggetto: IT23492636 - 25088 Toscolano-Maderno - Gardasee

La proprietà



Codice oggetto: IT23492636 - 25088 Toscolano-Maderno - Gardasee

La proprietà



Codice oggetto: IT23492636 - 25088 Toscolano-Maderno - Gardasee

La proprietà



Codice oggetto: IT23492636 - 25088 Toscolano-Maderno - Gardasee

La proprietà



Codice oggetto: IT23492636 - 25088 Toscolano-Maderno - Gardasee

La proprietà



Codice oggetto: IT23492636 - 25088 Toscolano-Maderno - Gardasee

La proprietà



Codice oggetto: IT23492636 - 25088 Toscolano-Maderno - Gardasee

La proprietà



Codice oggetto: IT23492636 - 25088 Toscolano-Maderno - Gardasee

La proprietà



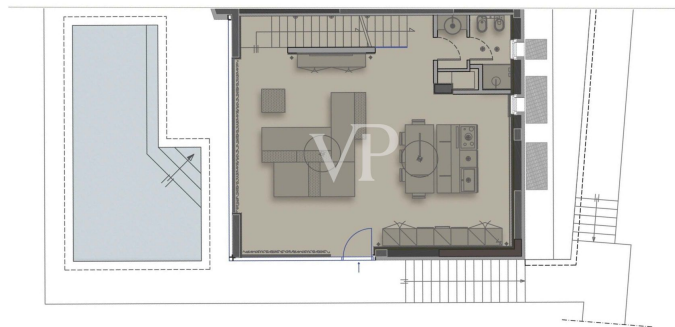
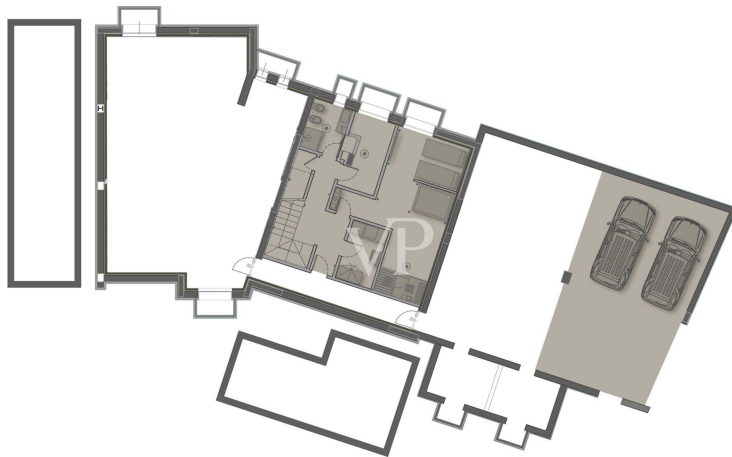
Codice oggetto: IT23492636 - 25088 Toscolano-Maderno - Gardasee

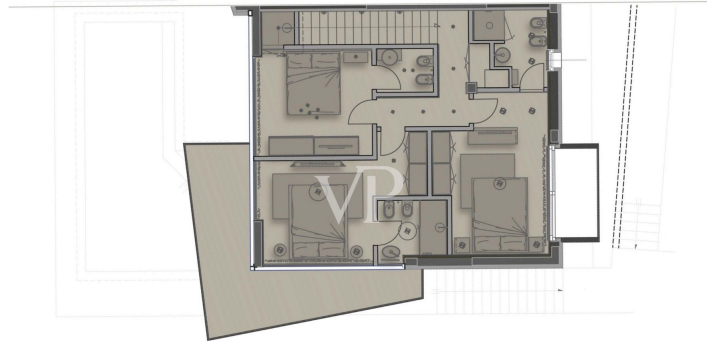
La proprietà



Codice oggetto: IT23492636 - 25088 Toscolano-Maderno - Gardasee

Planimetrie





Questa pianta non è in scala. I documenti ci sono stati dati dal cliente. Per questo motivo, non possiamo garantire la precisione delle informazioni.

Codice oggetto: IT23492636 - 25088 Toscolano-Maderno - Gardasee

Una prima impressione

In una fantastica posizione panoramica con vista lago mozzafiato sta sorgendo questa nuova costruzione, che prevede la realizzazione di 4 Ville di alta qualità.

Il terreno si trova in una posizione sublime e silenziosa, in una strada laterale sul Monte Maderno, che si trova nelle colline di Toscolano Maderno e da cui si gode di una fantastica vista sul bellissimo paese di Toscolano-Maderno e sul Lago di Garda. Il centro di Toscolano Maderno è raggiungibile in ca. 10-15 minuti a piedi.

Le ville di nuova costruzione si inseriscono armoniosamente nel verde paesaggio naturale e collinare circostante con i tipici uliveti che si trovano sul Lago di Garda.

Ciascuna delle ville gode di un elevato grado di privacy, di un orientamento ottimale e dispone di piscina privata, sauna/spa, terrazze e giardini.

È possibile acquistare le ville di nuova costruzione a rustico o a chiavi in mano.

Questa Villa può essere acquistata al rustico per Euro 1.200.000 ed è suddivisa come segue:

Al piano interrato: un garage doppio, entrata, sauna/spa, lavanderia, bagno, vano tecnico/ripostiglio.

Al piano terra: Ampia ed aperta cucina abitabile con bagno finestrato. Dalla zona giorno si accede alla terrazza, giardino ed alla piscina.

Al primo piano: 3 stanze doppie ciascuna con bagno en-suite. La terrazza nel primo piano è accessibile da una stanza.

La divisione interna della Villa può essere personalizzata.

I lavori di costruzione inizieranno probabilmente tra ottobre e novembre 2023.

Siamo lieti di ricevere la vostra richiesta.

Codice oggetto: IT23492636 - 25088 Toscolano-Maderno - Gardasee

Tutto sulla posizione

Toscolano Maderno si trova sulla mondana costa occidentale del Lago di Garda. La città può essere raggiunta in aereo, in auto o in barca. Per il volo si consiglia l'aeroporto Valerio Catullo di Verona. Attraverso la famosa strada lacustre "Gardesana" da nord, da Rovereto via Nago-Torbole, si segue la SS45 per circa 60 chilometri fino a Toscolano-Maderno. Da sud, si prende l'autostrada fino a Desenzano del Garda; se si intende viaggiare in auto da Brescia, da questa città si percorrono circa 46 chilometri sulla SS45. Dalla costa orientale, si può attraversare il lago direttamente con il traghetto da Torri del Benaco e raggiungere la sponda occidentale del lago in circa 25 minuti. Maderno ha un bel centro storico e molte belle ville e giardini lungo la strada che costeggia il lago.

Infrastrutture: Nelle immediate vicinanze, a 10 minuti a piedi dalla proprietà, si trovano negozi di alimentari con prodotti di uso quotidiano, una banca, un ufficio postale e diversi bar e ristoranti.

I centri più grandi di Salò e Gargnano sono raggiungibili in pochi minuti in auto, ma anche in bicicletta.

Toscolano Maderno è anche un ottimo punto di partenza per bellissime escursioni a piedi e in bicicletta o anche per gite di andata e ritorno con le barche da escursione.

Cani:

Toscolano Maderno ha ora anche una spiaggia per cani. La spiaggia, gratuita per gli amici a quattro zampe e i loro accompagnatori, si estende su un tratto recintato di 700 metri della spiaggia di Rivagrande, che si trova sotto la Parrocchia Dei Santi Pietro e Paolo alla fine del paese in direzione di Gargnano. I servizi della Bau Beach di Toscolano comprendono un chiosco, ombrelloni gratuiti per i cani, un'area giochi per bambini e cani e un bagnino che vigila sul benessere degli amici a quattro e due zampe.

Mercato:

Quando

Il mercato di Toscolano Maderno si tiene sempre il giovedì dalle 8:00 alle 13:00.

Dove

Il mercato settimanale si trova vicino alla riva del lago, in Piazza Caduti di Nassiriya.

Codice oggetto: IT23492636 - 25088 Toscolano-Maderno - Gardasee

Partner di contatto

Per ulteriori informazioni, si prega di contattare la persona di riferimento:

Christian Weissensteiner

Largo Dante Alighieri, n.3, 25087 Salò

Tel.: +39 0365 690596

E-Mail: salo@von-poll.com

Alla clausola di esclusione di responsabilità di von Poll Immobilien GmbH

www.von-poll.com