

Kevelaer

Immobile d'investimento con potenziale di apprezzamento - con 303 m² per uso residenziale e commerciale

Codice oggetto: 25452016

FÜR SIE IN DEN BESTEN LAGEN



PREZZO D'ACQUISTO: 379.000 EUR • SUPERFICIE NETTA: ca. 203 m² • VANI: 13 • SUPERFICIE DEL TERRENO: 607 m²

Codice oggetto: 25452016 - 47623 Kevelaer

- A colpo d'occhio
- La proprietà
- Dati energetici
- Planimetrie
- Una prima impressione
- Dettagli dei servizi
- Tutto sulla posizione
- Ulteriori informazioni
- Partner di contatto

Codice oggetto: 25452016 - 47623 Kevelaer

A colpo d'occhio

Codice oggetto	25452016
Superficie netta	ca. 203 m²
Tipologia tetto	a due falde
Vani	13
Camere da letto	7
Bagni	6
Anno di costruzione	1905

Prezzo d'acquisto	379.000 EUR
Compenso di mediazione	Käuferprovision beträgt 3,57 % (inkl. MwSt.) des beurkundeten Kaufpreises
Modernizzazione / Riqualificazione	2025
Tipologia costruttiva	massiccio
Superficie commerciale	ca. 100 m²
Caratteristiche	Bagni di servizio, Giardino / uso comune

Codice oggetto: 25452016 - 47623 Kevelaer

Dati energetici

Tipologia di riscaldamento	centralizzato	Certificazione energetica	Attestato Prestazione Energetica
Riscaldamento	Gas naturale leggero	Consumo energetico	146.30 kWh/m²a
Certificazione energetica valido fino a	03.09.2035	Classe di efficienza energetica	E
Fonte di alimentazione	Gas	Anno di costruzione secondo il certificato energetico	1905

Codice oggetto: 25452016 - 47623 Kevelaer

La proprietà



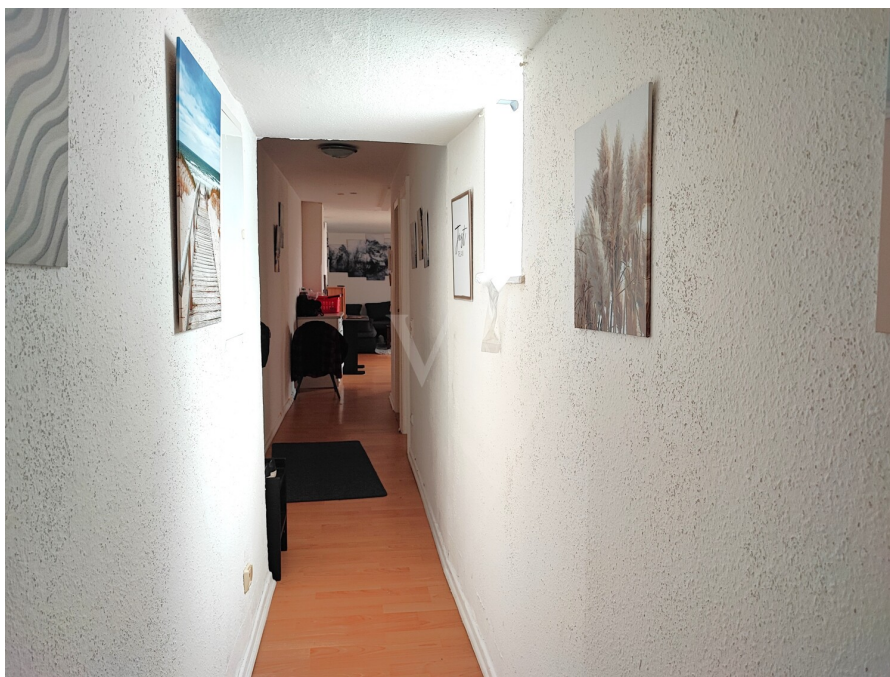
Codice oggetto: 25452016 - 47623 Kevelaer

La proprietà



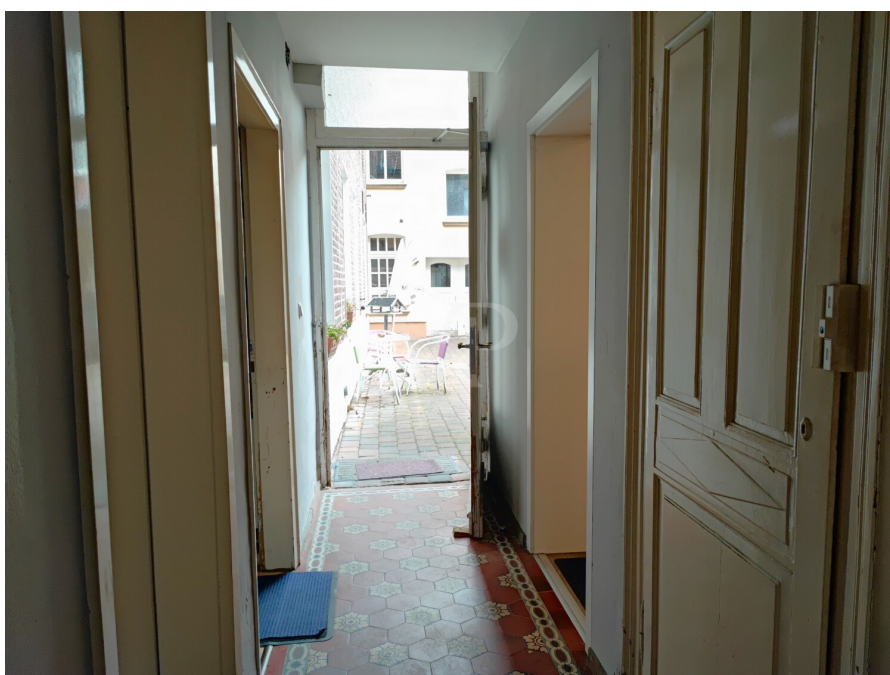
Codice oggetto: 25452016 - 47623 Kevelaer

La proprietà



Codice oggetto: 25452016 - 47623 Kevelaer

La proprietà



Codice oggetto: 25452016 - 47623 Kevelaer

La proprietà



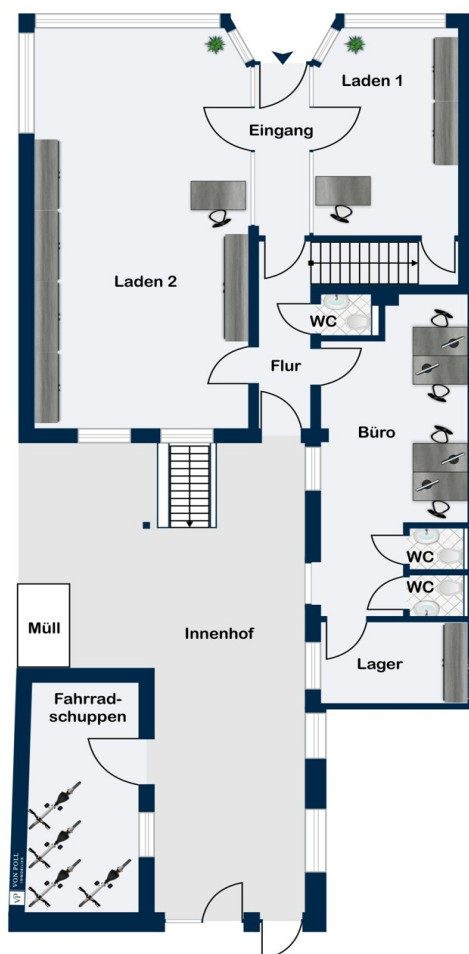
Codice oggetto: 25452016 - 47623 Kevelaer

La proprietà



Codice oggetto: 25452016 - 47623 Kevelaer

Planimetrie



Questa pianta non è in scala. I documenti ci sono stati dati dal cliente. Per questo motivo, non possiamo garantire la precisione delle informazioni.

Codice oggetto: 25452016 - 47623 Kevelaer

Una prima impressione

Sie finden dieses um ca. 1905 errichtete, mehrstöckige Wohn- und Geschäftshaus in zentraler Lage der charmanten Innenstadt von Kevelaer – einer traditionsreichen und wunderschönen Wallfahrtsstadt am Niederrhein. Die Immobilie vereint historisches Flair mit solider Bausubstanz und bietet aufgrund ihrer Aufteilung sowohl für Kapitalanleger als auch für zukünftige Entwicklungsideen vielfältige Möglichkeiten.

Das Anwesen besteht aus einem Haupthaus sowie einem länglichen Anbau und umfasst insgesamt zwei Gewerbeeinheiten sowie vier Apartments, die sich über drei Etagen verteilen. Alle Einheiten sind vermietet, wodurch die Immobilie vom ersten Tag an Erträge generiert. Das Gebäude ist zudem teilunterkellert: der Kriechkeller dient als zusätzliche Abstellfläche.

Aufteilung im Detail

EG: Zwei Gewerbeeinheiten – derzeit genutzt als Reisebüro und Kunstaussstellung.

OG: Zwei Apartments mit ca. 70 m² und 40 m² Wohnfläche.

DG: Zwei weitere Apartments mit ca. 47 m² und 46 m² Wohnfläche.

Damit ergibt sich eine Gesamtwohnfläche von ca. 203 m². Eine Wohnung ist vollständig möbliert, zwei weitere verfügen über eine mit vermietete Einbauküche.

Die Gewerbefläche beträgt ca. 100 m² und verteilt sich auf ca. 19 m² und 81 m². Die größere Einheit bietet darüber hinaus eine zusätzliche Nutzfläche von etwa 30 m² mit Personalküche, Vorratsraum und sanitären Anlagen.

Im Innenhof findet sich Platz für einen kleinen Sitzbereich sowie Stellmöglichkeiten für Fahrräder. Das Grundstück hat eine Gesamtgröße von ca. 607 m².

Zustand und Potenzial: Der Zustand des Hauses ist als „mittel“ zu bezeichnen. Zum einen wurde eine umfangreiche Sanierung zwischen 2000 und 2002 durchgeführt, wie bspw. alle Bäder und die Heizung. Zum anderen besteht Renovierungsbedarf im Bereich Fenster und Dach. Einige Fenster sollten zeitnah ausgetauscht werden. Das Dach möglichst in den nächsten Jahren (dies ist bereits beim Kaufpreis berücksichtigt worden). Hierbei könnten Fördermittel beantragt werden - gern unterstützen wir Sie auch in dieser Hinsicht.

Rendite: Dank Vollvermietung können Sie derzeit mit Mieteinnahmen von ca. 25.000 €

pro Jahr rechnen.

Eine vielseitige Immobilie in zentraler Lage und sicherem Mietertrag – gleichzeitig bietet sie Ihnen Spielraum für Modernisierungen und Wertsteigerungspotenzial.

Von weiteren Ausstattungsdetails und der Atmosphäre dieses Hauses überzeugen Sie sich am besten persönlich bei einem Besichtigungstermin. Bitte beachten Sie, dass die beigefügten Bilder zunächst nur eine kleine Auswahl darstellen.

Codice oggetto: 25452016 - 47623 Kevelaer

Dettagli dei servizi

- ca. 1905 erbaut
- bestehend aus Haupthaus + länglichem Anbau
- 2 Gewerbeeinheiten (Reisebüro, Kunstausstellung) im Erdgeschoss
- 4 Wohnungen auf Ober- und Dachgeschoss verteilt
- Kriechkeller vorhanden
- Innenhof mit Sitzbereich und Fahrradstellplatz
- Gesamtwohnfläche: ca. 203 m²
 - o70 m² und 40 m² im Obergeschoss
 - o47 m² und 46 m² im Dachgeschoss
- Gewerbefläche: ca. 100 m²
 - o19 m² + 81 m²
- ozusätzliche Nutzfläche: ca. 30 m² (Personalküche, Vorratsraum, WC)
- Grundstücksfläche: ca. 607 m²
- alle Einheiten vermietet
- umfassende Sanierung 2000-2002 (u. a. alle Bäder und die Heizung)
- Mieteinnahmen derzeit ca. 25.000 € jährlich

Codice oggetto: 25452016 - 47623 Kevelaer

Tutto sulla posizione

Die Wallfahrtsstadt Kevelaer liegt landschaftlich attraktiv am linken Niederrhein. Es bieten sich viele Möglichkeiten, das Naherholungsgebiet individuell zu nutzen, wie zum Beispiel das „Irrland“ in Kevelaer-Twisteden oder der niederländische Heide-Nationalpark "De Maasduinen". Radwanderwege, herrliche Waldlandschaften und romantische Heide-Pfade laden zu Erholung und sportlichen Aktivitäten ein. Auch der Besuch in den nahen gelegenen Niederlanden verspricht Abwechslung, wie Arcen mit seinen Schlossgärten und dem Thermalbad.

Die historische Stadt Kevelaer bietet seinen Anwohnern eine ausgesprochen hohe Lebensqualität, Sport- und Freizeitmöglichkeiten, ausgezeichnete Restaurants und gute Schulen und Kindergärten.

Die Region verfügt über einige Golfplätze und der Reitsport ist sehr beliebt.

Kevelaer ist vor allem als bedeutender Wallfahrtsort bekannt. Die wichtigste Sehenswürdigkeit ist die Gnadenkapelle, ein beeindruckender Pilgerort, der jedes Jahr Tausende von Besuchern anzieht. Daneben gibt es die Basilika St. Marien, die mit ihrer prächtigen Innenausstattung und den kunstvollen Glasfenstern beeindruckt. Weitere wichtige religiöse Stätten sind die Kerzenkapelle und die Beichtkapelle.

Kevelaer wurde 2024 als eine der 100 schönsten Städte Deutschlands ausgezeichnet. Diese Anerkennung würdigt die malerische Schönheit, die historische Bedeutung und die kulturelle Vielfalt der Stadt. Die Auszeichnung ist ein Beweis für den Charme und die Attraktivität von Kevelaer, die sowohl Einheimische als auch Besucher zu schätzen wissen.

Über die A57 haben Sie eine gute Anbindung in alle Richtungen des Niederrheins, des Ruhrgebietes und zu den Niederlanden. Auch die öffentlichen Nahverkehrsmittel stellen durch ihre Zugverbindung der Regionalbahn eine sehr gute Anbindung dar. Innerorts ergänzt das Bürgerbussystem entsprechend die Mobilität. Abgerundet wird die zentrale Lage mit dem nahe gelegenen Flughafen im Nachbarort Weeze.

Die Immobilie befindet sich im Ortskern der Kevelaerer Innenstadt mit allen fußläufig erreichbaren Einrichtungen des täglichen Bedarfs. Trotz der zentralen Lage liegt das Objekt in einer ruhigen verkehrsarmen Straße.

Kevelaer ist eine Stadt, die durch ihre reiche Geschichte, ihre religiöse Bedeutung und

ihre schöne Umgebung besticht. Sie bietet eine angenehme Mischung aus kulturellen Attraktionen, historischen Sehenswürdigkeiten und modernen Annehmlichkeiten, die sowohl Einwohnern als auch Besuchern viel zu bieten hat.

Codice oggetto: 25452016 - 47623 Kevelaer

Ulteriori informazioni

Es liegt ein Energiebedarfsausweis vor.

Dieser ist gültig bis 3.9.2035.

Endenergiebedarf beträgt 146.30 kwh/(m²*a).

Wesentlicher Energieträger der Heizung ist Erdgas leicht.

Das Baujahr des Objekts lt. Energieausweis ist 1905.

Die Energieeffizienzklasse ist E.

Codice oggetto: 25452016 - 47623 Kevelaer

Partner di contatto

Per ulteriori informazioni, si prega di contattare la persona di riferimento:

Ramona Wanitzek-Reiter

Busmannstraße 28, 47623 Kevelaer

Tel.: +49 2832 - 97 79 977

E-Mail: geldern@von-poll.com

Alla clausola di esclusione di responsabilità di von Poll Immobilien GmbH

www.von-poll.com