

Heide

RESERVIERT - zentrale Stadthaus mit 2 Einheiten und gewerblicher Nutzungsoption, sofort frei

Codice oggetto: 25404007



PREZZO D'ACQUISTO: 285.000 EUR • SUPERFICIE NETTA: ca. 163 m² • VANI: 8 • SUPERFICIE DEL TERRENO: 387 m²

Codice oggetto: 25404007 - 25746 Heide

- A colpo d'occhio
- La proprietà
- Dati energetici
- Planimetrie
- Una prima impressione
- Dettagli dei servizi
- Tutto sulla posizione
- Ulteriori informazioni
- Partner di contatto

Codice oggetto: 25404007 - 25746 Heide

A colpo d'occhio

Codice oggetto	25404007
Superficie netta	ca. 163 m²
Tipologia tetto	a due falde
Vani	8
Camere da letto	5
Bagni	1
Anno di costruzione	1905
Garage/Posto auto	4 x superficie libera

Prezzo d'acquisto	285.000 EUR
Casa	Casa bifamiliare
Compenso di mediazione	Käuferprovision beträgt 2,975 % (inkl. MwSt.) des beurkundeten Kaufpreises
Modernizzazione / Riqualificazione	2024
Stato dell'immobile	Necessita ristrutturazione
Tipologia costruttiva	massiccio
Caratteristiche	Bagni di servizio, Cucina componibile

Codice oggetto: 25404007 - 25746 Heide

Dati energetici

Tipologia di riscaldamento	centralizzato	Certificazione energetica	Attestato Prestazione Energetica
Riscaldamento	Gas naturale leggero	Consumo energetico	440.00 kWh/m²a
Certificazione energetica valido fino a	01.04.2035	Classe di efficienza energetica	H
Fonte di alimentazione	Gas	Anno di costruzione secondo il certificato energetico	1905

Codice oggetto: 25404007 - 25746 Heide

La proprietà



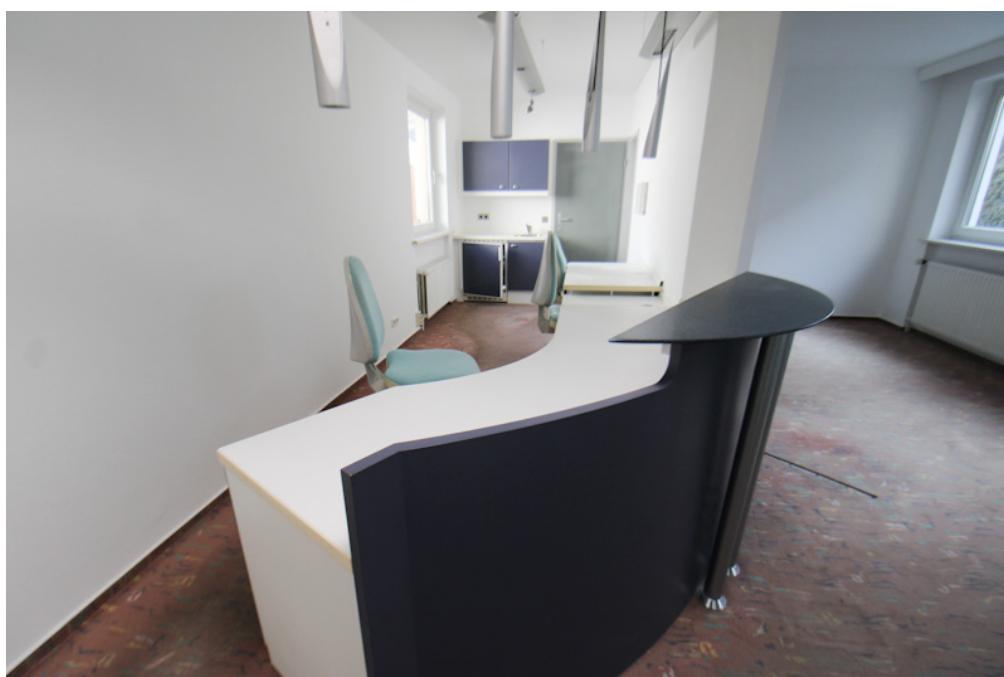
Codice oggetto: 25404007 - 25746 Heide

La proprietà



Codice oggetto: 25404007 - 25746 Heide

La proprietà



Codice oggetto: 25404007 - 25746 Heide

La proprietà



Codice oggetto: 25404007 - 25746 Heide

La proprietà



Codice oggetto: 25404007 - 25746 Heide

La proprietà



Codice oggetto: 25404007 - 25746 Heide

La proprietà



Codice oggetto: 25404007 - 25746 Heide

La proprietà



Codice oggetto: 25404007 - 25746 Heide

La proprietà



Codice oggetto: 25404007 - 25746 Heide

La proprietà



Codice oggetto: 25404007 - 25746 Heide

La proprietà



Codice oggetto: 25404007 - 25746 Heide

La proprietà



Codice oggetto: 25404007 - 25746 Heide

La proprietà



Codice oggetto: 25404007 - 25746 Heide

Planimetrie





Questa pianta non è in scala. I documenti ci sono stati dati dal cliente. Per questo motivo, non possiamo garantire la precisione delle informazioni.

Codice oggetto: 25404007 - 25746 Heide

Una prima impressione

Eine gewerbliche Nutzung, eine rein private Nutzung mit 2 Wohnungen, oder beides?

In diesem Stadthaus aus dem Jahr 1905 in zentrumsnaher Lage von Heide ist vieles möglich.

Bis Ende letzten Jahres als Zahnarztpraxis betrieben, sucht diese Immobilie nunmehr nach neuen Eigentümern mit frischen Ideen.

Die ehemalige Praxis im Erdgeschoss wurde 1977 um einen Flachdachanbau erweitert, und verfügt über einen großzügigen Empfang mit Wartebereich, 3 größeren Zimmern, 2 kleineren Räumen, sowie 2 WC.

Beheizt wird diese Ebene mit einer Gasheizung aus dem Jahr 1997.

Im Obergeschoss befindet sich eine klassische 3 Zimmer Wohnung mit einer Einbauküche, sowie einem Wannenbad. Diese Einheit wurde zuletzt ebenfalls gewerblich als Laborbereich genutzt.

Von hier aus erreicht man über eine normale Treppe den nicht isolierten Dachboden, der nach einer Modernisierung durchaus zusätzliches Potenzial bietet.

Das Obergeschoss wird über eine eigene Gasheizung aus dem Jahr 1998 beheizt.

Die Fenster der gesamten Immobilie stammen aus unterschiedlichen Baujahren, bis hin zu neu eingebauten Kunststofffenstern.

Der pflegeleichte Außenbereich bietet insgesamt 4 abschließbare Stellplätze, 3 vor, sowie einer hinter dem Haus.

Letzterer wird über eine seitliche Auffahrt erreicht, für den der hintere Nachbar ein Überwegungsrecht hat.

Ein interessante Immobilie mit Charme, Potenzial und vielfältigen Nutzungsmöglichkeiten.

Codice oggetto: 25404007 - 25746 Heide

Dettagli dei servizi

- EG: 5 Zimmer, ehemalige Zahnarztpraxis, 2 WC, kleine Pantry
- OG: 3 Zimmer, Einbauküche und Wannenbad
- Fußbodenbelag: Fliesen, Vinyl
- Kunststofffenster und Holzfenster unterschiedlichster Baujahre
- Gasheizungen aus 1997 (EG) bzw. 1998 (OG)
- 4 abschließbare Kfz-Stellplätze
- pflegeleichtes Grundstück

Codice oggetto: 25404007 - 25746 Heide

Tutto sulla posizione

Heide, die "Marktstadt im Nordseewind" ist die Kreisstadt des Landkreises Dithmarschen und bietet seinen rd. 21.844 Einwohnern infrastrukturell alles, was das Herz begehrt.

Handel und Gewerbe offerieren Einwohnern und Gästen unzählige Einkaufsmöglichkeiten, und das nicht nur im Bereich des mit rd. 47.000 m² größten Marktplatzes Deutschlands.

Für kleine und große Kinder stehen diverse Kindergärten und sämtliche Schulformen bis hin zur modernen Fachhochschule zur Verfügung.

Ärzte unterschiedlichster Fachrichtungen, sowie das über die Grenzen der Stadt hinaus bekannte Westküstenklinikum, übernehmen die medizinische Versorgung.

Wer Freizeitaktivitäten ausüben, oder einfach nur Spaß haben möchte, ist bei den ortsansässigen Vereinen, den Reitanlagen, dem großen Hallenbad, oder im Kino an der richtigen Stelle.

Aber auch überregional bekannte Veranstaltungen, wie z.B. der Heider Marktfrieden, ziehen viele Besucher an.

Die Verkehrsanbindung der Kreisstadt Heide ist sehr gut. Vom IC-Bahnhof aus besteht Anbindung gen Norden nach Sylt, gen Osten bis Neumünster, gen Süden nach Hamburg und gen Westen bis nach Büsum.

Über die A23, die in Heide endet, gelangt man innerhalb von 1 Stunde nach Hamburg.

Bademöglichkeiten an der Nordsee erreicht man in Büsum nach nur 20 Kilometer, bis nach Sankt Peter-Ording sind es rd. 40 Kilometer.

Codice oggetto: 25404007 - 25746 Heide

Ulteriori informazioni

Es liegt ein Energiebedarfsausweis vor.

Dieser ist gültig bis 1.4.2035.

Endenergiebedarf beträgt 440.00 kwh/(m²*a).

Wesentlicher Energieträger der Heizung ist Erdgas leicht.

Das Baujahr des Objekts lt. Energieausweis ist 1905.

Die Energieeffizienzklasse ist H.

GELDWÄSCHE: Als Immobilienmaklerunternehmen ist die von Poll Immobilien GmbH nach § 2 Abs. 1 Nr. 14 und § 11 Abs. 1, 2 Geldwäschegesetz (GwG) dazu verpflichtet, bei der Begründung einer Geschäftsbeziehung die Identität des Vertragspartners festzustellen und zu überprüfen, bzw. sobald ein ernsthaftes Interesse an der Durchführung des Immobilienkaufvertrages besteht. Hierzu ist es erforderlich, dass wir nach § 11 Abs. 4 GwG die relevanten Daten Ihres Personalausweises festhalten (wenn Sie als natürliche Person handeln) – beispielsweise mittels einer Kopie. Bei einer juristischen Person benötigen wir eine Kopie des Handelsregistrauszugs, aus welchem der wirtschaftlich Berechtigte hervorgeht. Das Geldwäschegesetz sieht vor, dass der Makler die Kopien bzw. Unterlagen fünf Jahre aufbewahren muss. Als unser Vertragspartner haben Sie auch eine Mitwirkungspflicht nach § 11 Abs. 6 GwG.

HAFTUNG: Wir weisen darauf hin, dass die von uns weitergegebenen Objektinformationen, Unterlagen, Pläne etc. vom Verkäufer bzw. Vermieter stammen. Eine Haftung für die Richtigkeit oder Vollständigkeit der Angaben übernehmen wir daher nicht. Es obliegt daher unseren Kunden, die darin enthaltenen Objektinformationen und Angaben auf ihre Richtigkeit hin zu überprüfen. Alle Immobilienangebote sind freibleibend und vorbehaltlich Irrtümer, Zwischenverkauf- und Vermietung oder sonstiger Zwischenverwertung.

UNSER SERVICE FÜR SIE ALS EIGENTÜMER:

Planen Sie den Verkauf oder die Vermietung Ihrer Immobilie, so ist es für Sie wichtig, deren Marktwert zu kennen. Lassen Sie kostenfrei und unverbindlich den aktuellen Wert Ihrer Immobilie professionell durch einen unserer Immobilienspezialisten einschätzen. Unser bundesweites und internationales Netzwerk ermöglicht es uns, Verkäufer bzw. Vermieter und Interessenten bestmöglich zusammenzuführen.

Codice oggetto: 25404007 - 25746 Heide

Partner di contatto

Per ulteriori informazioni, si prega di contattare la persona di riferimento:

Thorsten Lemcke

Friedrichstraße 40, 25746 Heide

Tel.: +49 481 - 12 09 49 55

E-Mail: heide@von-poll.com

Alla clausola di esclusione di responsabilità di von Poll Immobilien GmbH

www.von-poll.com