

Santa Maria del Camí - Mitte

Charmantes Stadthaus zum Mieten in Santa Maria del Camí

Codice oggetto: ES263746006



PREZZO D'AFFITTO: 3.200 EUR • SUPERFICIE NETTA: ca. 190 m² • VANI: 5 • SUPERFICIE DEL TERRENO: 256 m²

Codice oggetto: ES263746006 - 07320 Santa Maria del Camí - Mitte

- A colpo d'occhio**
- La proprietà**
- Planimetrie**
- Una prima impressione**
- Dettagli dei servizi**
- Tutto sulla posizione**
- Ulteriori informazioni**
- Partner di contatto**

Codice oggetto: ES263746006 - 07320 Santa Maria del Camí - Mitte

A colpo d'occhio

Codice oggetto	ES263746006
Superficie netta	ca. 190 m²
Vani	5
Camere da letto	4
Bagni	1
Anno di costruzione	1950
Garage/Posto auto	1 x Garage

Prezzo d'affitto	3.200 EUR
Casa	Casa di città
Stato dell'immobile	Curato
Caratteristiche	Terrazza, Bagni di servizio, Cucina componibile

Codice oggetto: ES263746006 - 07320 Santa Maria del Camí - Mitte

La proprietà



Codice oggetto: ES263746006 - 07320 Santa Maria del Camí - Mitte

La proprietà



Codice oggetto: ES263746006 - 07320 Santa Maria del Camí - Mitte

La proprietà



Codice oggetto: ES263746006 - 07320 Santa Maria del Camí - Mitte

La proprietà



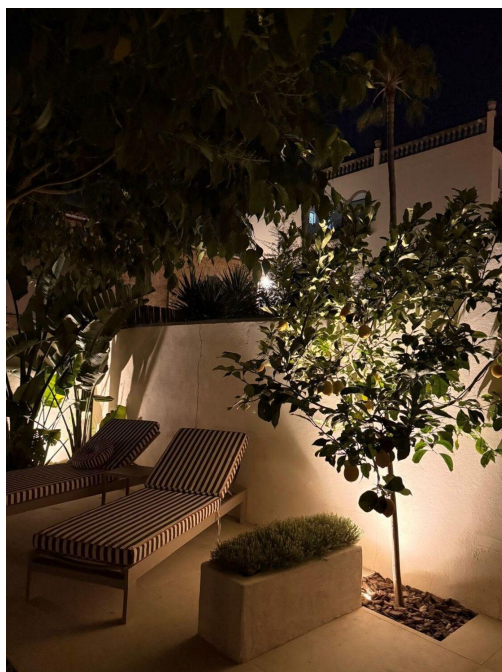
Codice oggetto: ES263746006 - 07320 Santa Maria del Camí - Mitte

La proprietà



Codice oggetto: ES263746006 - 07320 Santa Maria del Camí - Mitte

La proprietà



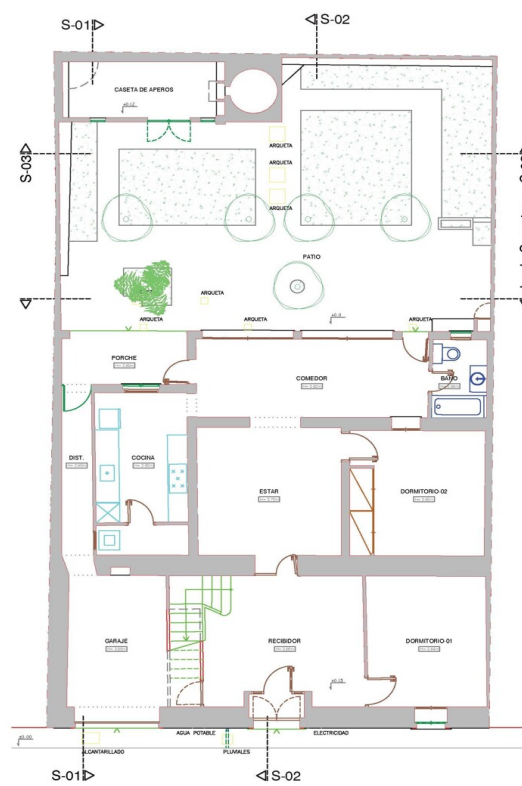
Codice oggetto: ES263746006 - 07320 Santa Maria del Camí - Mitte

La proprietà



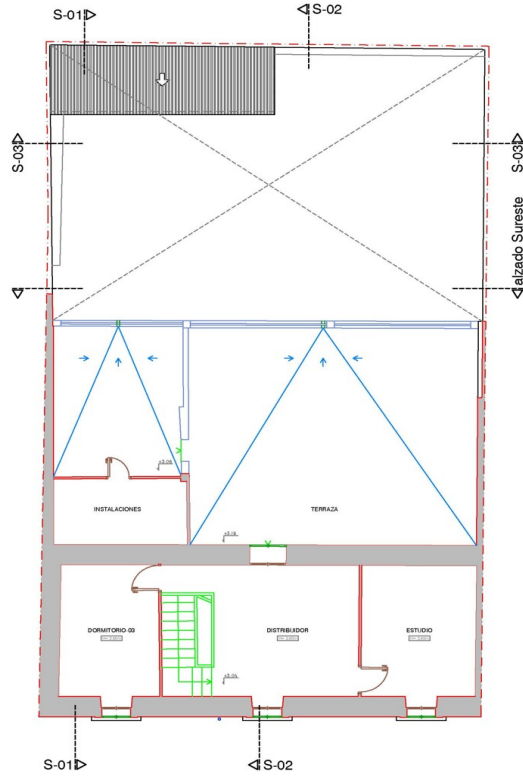
Codice oggetto: ES263746006 - 07320 Santa Maria del Camí - Mitte

Planimetrie

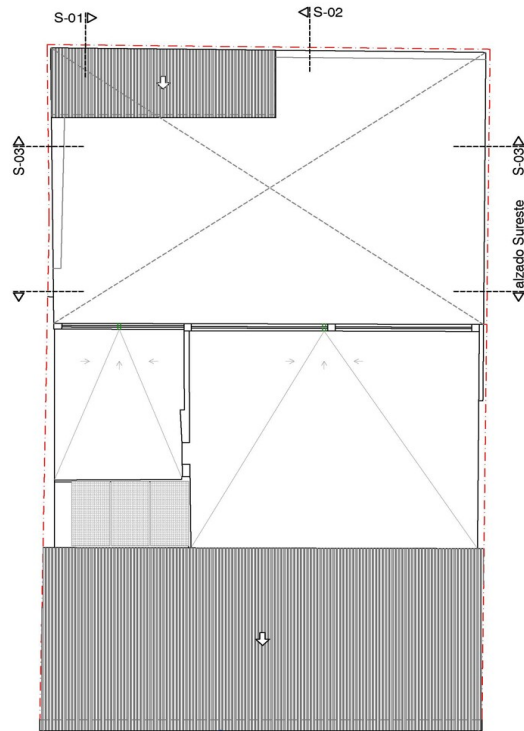


PLANTA BAJA

Sup. controllo vincente: 150,44 m²
Sup. perche' abitabile: 6,01 m²
Sup. caseta de apenos: 14,00 m²
Sup. patio: 94,89 m²



PLANTA PISO
 Sup. construida vivienda: 127.88 m²
 Sup. instalaciones s/terraz: 8.96 m²
 Sup. terraza: 79.37 m²



PLANTA CUBIERTA

Questa pianta non è in scala. I documenti ci sono stati dati dal cliente. Per questo motivo, non possiamo garantire la precisione delle informazioni.

Codice oggetto: ES263746006 - 07320 Santa Maria del Camí - Mitte

Una prima impressione

Dieses charmante Stadthaus zur Miete befindet sich in Santa Maria del Camí, zentral gelegen und dennoch in einer ruhigen Straße – eine echte Oase mit angenehmer Privatsphäre. Die massive Bauweise, die durchdachte Raumaufteilung und die gute Ausstattung machen diese Immobilie zu einem attraktiven Zuhause für Paare oder Familien.

Auf rund 190 m² Wohnfläche und einem Grundstück von ca. 256 m² verteilen sich insgesamt 5 Zimmer auf 2 Etagen. Im Erdgeschoss erwarten Sie zwei Schlafzimmer, ein Badezimmer, ein Gäste-WC sowie die Einbauküche und der helle Wohnbereich. Im Obergeschoss befinden sich zwei weitere Schlafzimmer sowie eine schöne Terrasse, die zum Entspannen einlädt.

Eine Klimaanlage sorgt auch an warmen Tagen für angenehmen Wohnkomfort.

Dieses Stadthaus überzeugt durch seine funktionale Aufteilung, die ruhige Lage und den mediterranen Charme – ideal für alle, die ein komfortables Mietobjekt in Santa Maria del Camí suchen.

Codice oggetto: ES263746006 - 07320 Santa Maria del Camí - Mitte

Dettagli dei servizi

- **Gäste-WC**
- **Einbauküche**
- **Fliesen und Parkett**
- **Klimatisiert**
- **Terrasse und Patio**

Codice oggetto: ES263746006 - 07320 Santa Maria del Camí - Mitte

Tutto sulla posizione

Santa María del Camí, ein malerisches Dorf im Herzen Mallorcas, hat fast 7.000 Einwohner und hat sich bei Einheimischen als auch bei Ausländern zu einem sehr begehrten Ort entwickelt und vereint traditionellen Charme mit modernem Komfort. Die imposante Pfarrkirche, mit ihrem markanten Glockenturm, ist ein architektonisches Juwel, das die Geschichte des Dorfes widerspiegelt. Eine weitere Attraktion ist der Wein, der in Santa María angebaut wird und viele Besucher anzieht und sonntags findet der Wochenmarkt statt, der eine Fülle an frischen Produkten, handgefertigten Waren und lokalen Spezialitäten anbietet. Die malerische Landschaft, geprägt von sanften Hügeln und Weinbergen, lädt zu entspannten Spaziergängen und Fahrradtouren ein und die nahegelegenen Tramuntana-Berge können erkundet werden. Die zentrale Lage von Santa Maria del Camí, nur ca. 20 km von Palma entfernt, macht es zu einem attraktiven Wohnort für diejenigen, die die Ruhe des Dorflebens schätzen und dennoch die Annehmlichkeiten der Stadt in Reichweite haben möchten. Auch der Flughafen und die Strände sind in ähnlicher Reichweite. Inzwischen gibt es hier eine Vielzahl an hochwertigen Restaurants und Einkaufsmöglichkeiten. Neben der renommierten internationalen Schule "The Montessori School" gibt es auch eine öffentliche Schule. Das Freizeitcenter "Mallorca Fashion Outlet", das nur wenige Autominuten entfernt ist, bietet zahlreiche Modegeschäfte, Bars, Restaurants, Aktivitäten für die ganze Familie und ein großes Kino.

Codice oggetto: ES263746006 - 07320 Santa Maria del Camí - Mitte

Ulteriori informazioni

Grundsätzlich empfehlen wir, die baurechtliche Situation durch einen Fachanwalt prüfen zu lassen. Alle Angaben basieren ausschließlich auf den Informationen des Eigentümers bzw. Auftraggeber. Wir übernehmen keine Gewähr für die Vollständigkeit, Richtigkeit und Aktualität der Angaben. Die Courtage geht zu Lasten des Verkäufers. Die beim Kauf anfallenden Steuern, die Notar- und die Grundbuchkosten sind vom Käufer zu tragen.

Codice oggetto: ES263746006 - 07320 Santa Maria del Camí - Mitte

Partner di contatto

Per ulteriori informazioni, si prega di contattare la persona di riferimento:

Florian Waetzoldt

Placa Hostals 11, 07320 Santa Maria del Camí

Tel.: +34 871 - 201 945

E-Mail: santamaria@von-poll.com

Alla clausola di esclusione di responsabilità di von Poll Immobilien GmbH

www.von-poll.com