

Portol / Pòrtol - Mitte

Charmantes Reihenhaus in Pòrtol mit Pool und sonnigem Garten

Codice oggetto: ES263745908_03



PREZZO D'ACQUISTO: 730.000 EUR • SUPERFICIE NETTA: ca. 128,37 m² • VANI: 5

Codice oggetto: ES263745908_03 - 07141 Portol / Pòrtol - Mitte

- A colpo d'occhio**
- La proprietà**
- Dati energetici**
- Una prima impressione**
- Dettagli dei servizi**
- Tutto sulla posizione**
- Ulteriori informazioni**
- Partner di contatto**

Codice oggetto: ES263745908_03 - 07141 Portol / Pòrtol - Mitte

A colpo d'occhio

Codice oggetto	ES263745908_03
Superficie netta	ca. 128,37 m ²
Vani	5
Camere da letto	4
Bagni	3
Garage/Posto auto	1 x Garage

Prezzo d'acquisto	730.000 EUR
Casa	Villa a schiera d'angolo
Stato dell'immobile	In progetto
Tipologia costruttiva	massiccio
Caratteristiche	Terrazza, Piscina, Cucina componibile

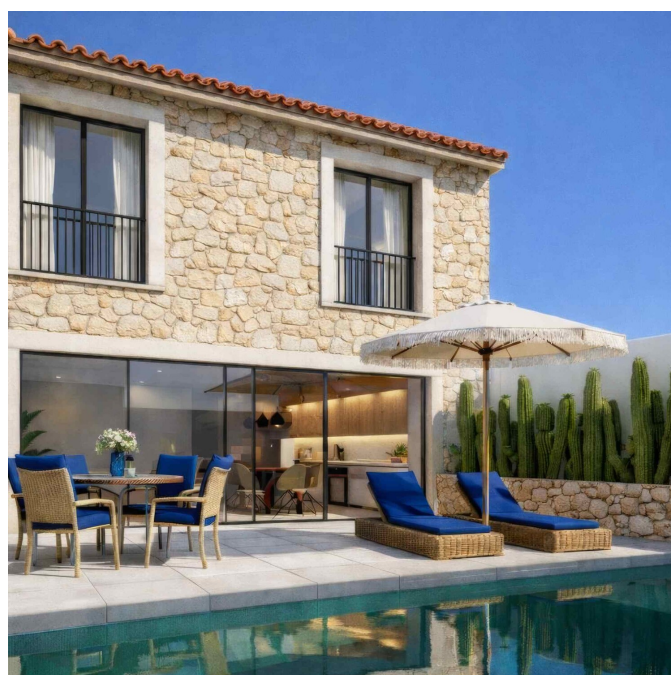
Codice oggetto: ES263745908_03 - 07141 Portol / Pòrtol - Mitte

Dati energetici

Tipologia di riscaldamento	a pavimento
Fonte di alimentazione	Pompa di calore idraulica/pneumatica
Classe Energetica	Al momento della creazione del documento la certificazione energetica non era ancora disponibile.

Codice oggetto: ES263745908_03 - 07141 Portol / Pòrtol - Mitte

La proprietà



Codice oggetto: ES263745908_03 - 07141 Portol / Pòrtol - Mitte

La proprietà



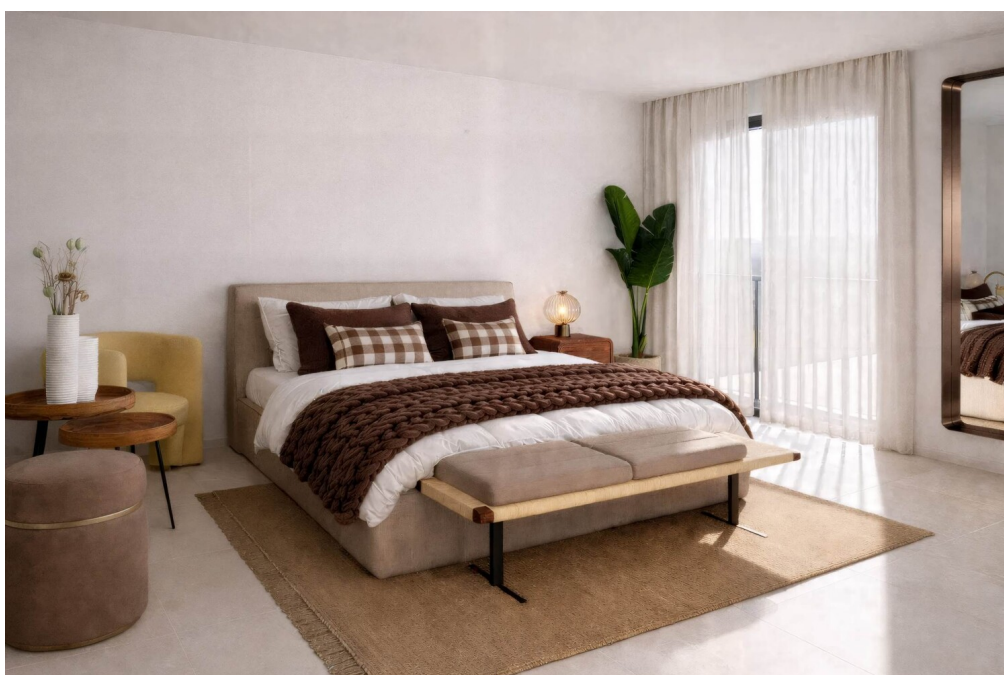
Codice oggetto: ES263745908_03 - 07141 Portol / Pòrtol - Mitte

La proprietà



Codice oggetto: ES263745908_03 - 07141 Portol / Pòrtol - Mitte

La proprietà



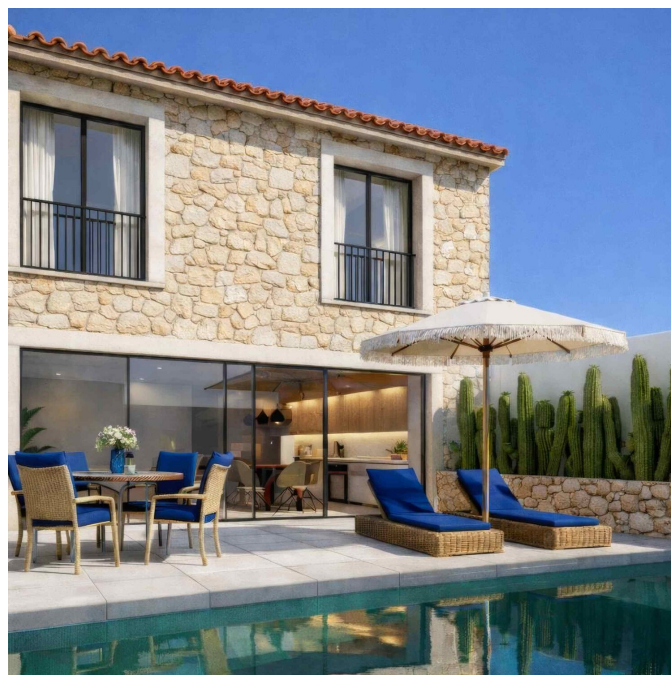
Codice oggetto: ES263745908_03 - 07141 Portol / Pòrtol - Mitte

La proprietà



Codice oggetto: ES263745908_03 - 07141 Portol / Pòrtol - Mitte

La proprietà



Codice oggetto: ES263745908_03 - 07141 Portol / Pòrtol - Mitte

La proprietà



Codice oggetto: ES263745908_03 - 07141 Portol / Pòrtol - Mitte

La proprietà



Codice oggetto: ES263745908_03 - 07141 Portol / Pòrtol - Mitte

La proprietà



Codice oggetto: ES263745908_03 - 07141 Portol / Pòrtol - Mitte

La proprietà



Codice oggetto: ES263745908_03 - 07141 Portol / Pòrtol - Mitte

Una prima impressione

In Pòrtol wird dieses projektierte Reiheneckhaus in massiver Bauweise realisiert, das durch modernen Wohnkomfort und eine hochwertige Ausstattung überzeugt. Die Wohnfläche von ca. 128 m² verteilt sich auf zwei Etagen und bietet ein funktional durchdachtes Raumkonzept für Familien oder Paare. Die Immobilie ist für bis zu 8 Personen ausgelegt.

Das Haus verfügt über insgesamt 5 Zimmer, darunter 4 Schlafzimmer und 3 Badezimmer. Im Erdgeschoss befinden sich ein Schlafzimmer, ein Badezimmer, ein Parkplatz sowie ein offener Wohn-, Ess- und Küchenbereich mit direktem Zugang zur Terrasse und dem Swimmingpool. Eine Treppe führt von hier ins Obergeschoss.

Im Obergeschoss verteilen sich zwei Doppelschlafzimmer, ein weiteres Badezimmer sowie das Hauptschlafzimmer mit Bad en Suite und Ankleidezimmer. Die offene Küche ist als Einbauküche konzipiert und in den Wohnbereich integriert. Fliesenböden sorgen für eine pflegeleichte und einheitliche Gestaltung.

Das Haus ist klimatisiert und bietet somit ganzjährig angenehmen Wohnkomfort. Die Terrasse erweitert den Wohnbereich ins Freie, während der Swimmingpool zusätzlichen Freizeitwert schafft.

Die Immobilie überzeugt durch eine klare Raumstruktur, solide Bauweise und eine attraktive Lage in Pòrtol. Sie eignet sich sowohl zur Eigennutzung als auch als Kapitalanlage.

Codice oggetto: ES263745908_03 - 07141 Portol / Pòrtol - Mitte

Dettagli dei servizi

- Einbauküche
- Offene Küche
- Feinsteinzeugfliesen
- Klimatisiert
- Terrasse von ca. 31,43 m²
- Swimmingpool von ca. 18,35 m²
- Fußbodenheizung
- Luft/Wasser Wärmepumpe
- Parkplatz
- Garten

Codice oggetto: ES263745908_03 - 07141 Portol / Pòrtol - Mitte

Tutto sulla posizione

Consell, ein Dorf im Herzen Mallorcas mit ca. 4.000 Einwohnern, ist umgeben von sanften Hügeln und malerischen Weingütern und ein idealer Ort für diejenigen, die Ruhe und Authentizität suchen, ohne auf die Nähe zu urbanen Zentren zu verzichten. Palma ist nur ca. 25 km und der Flughafen ca. 30 km entfernt. Consell begeistert mit seiner Kirche Sant Bartomeu und dem charmanten Dorfplatz, der von gemütlichen Cafés und Restaurants gesäumt ist. Die lokale 300 Jahre alte Weinkellerei Can Ribas ist ein Highlight für Weinliebhaber und bietet Verkostungen sowie Einblicke in die traditionelle Weinherstellung der Region. Ein besonderes Highlight ist der sonntägliche Floh- und Antiquitätenmarkt, der Besucher aus der ganzen Insel anzieht. Früher war Consell für die Taschenmesserproduktion, den "Trinxets" bekannt und in der Landwirtschaftsgenossenschaft gibt es die einzige maschinelle Anlage zum knacken, schälen und verpacken von Mandeln auf Mallorca. Familien schätzen Consell wegen seiner Nähe zu mehreren angesehenen Schulen. Die Escola Pública Mestre Colom ist eine beliebte Grundschule, und auch weiterführende Schulen in den Nachbarorten sind gut erreichbar. Zudem gibt es in der Umgebung eine Vielzahl an Wander- und Radwegen, die die natürliche Schönheit der Insel erkunden lassen. Consell bietet somit eine perfekte Balance zwischen ländlichem Charme und der Nähe zu städtischen Annehmlichkeiten, ideal für ein entspanntes Leben in einer der schönsten Regionen Mallorcas.

Codice oggetto: ES263745908_03 - 07141 Portol / Pòrtol - Mitte

Ulteriori informazioni

Alle Angaben basieren ausschließlich auf den Informationen des Eigentümers bzw. Auftraggebers. Wir übernehmen keine Gewähr für die Vollständigkeit, Richtigkeit und Aktualität der Angaben. Die Courtage geht zu Lasten des Verkäufers. Die beim Kauf anfallenden Steuern, die Notar- und die Grundbuchkosten sind vom Käufer zu tragen. Bei Renovierungs- und Neubauvorhaben dienen die dargestellten Renderings ausschließlich der Veranschaulichung. Es handelt sich um unverbindliche, künstlerische Darstellungen, die vom tatsächlichen Ausführungsergebnis im Einzelfall abweichen können.

Codice oggetto: ES263745908_03 - 07141 Portol / Pòrtol - Mitte

Partner di contatto

Per ulteriori informazioni, si prega di contattare la persona di riferimento:

Florian Waetzoldt

Placa Hostals 11, 07320 Santa Maria del Camí

Tel.: +34 871 - 201 945

E-Mail: santamaria@von-poll.com

Alla clausola di esclusione di responsabilità di von Poll Immobilien GmbH

www.von-poll.com