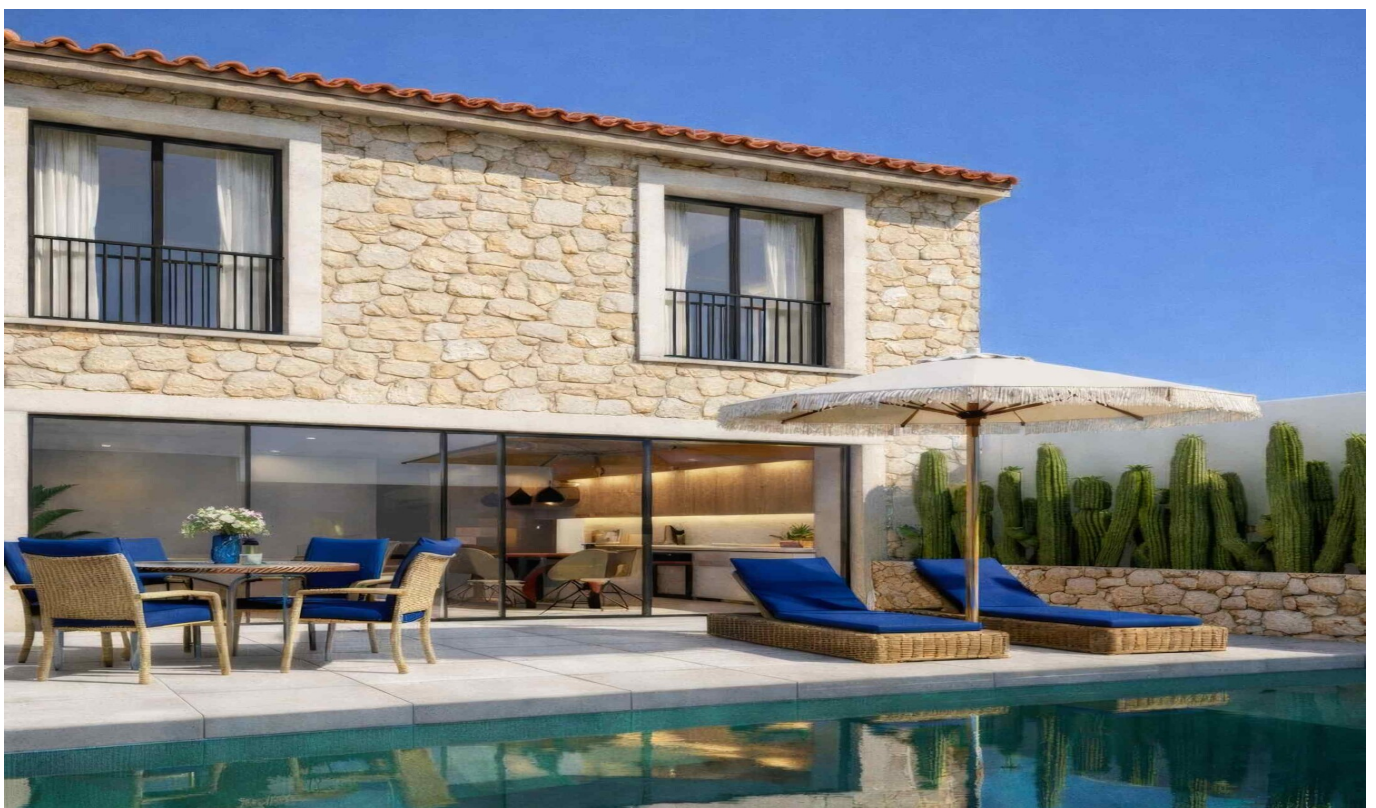


Portol / Pòrtol - Mitte

Charmantes Reihenhaus in Pòrtol mit Pool und sonnigem Garten

Codice oggetto: ES263745908_01



PREZZO D'ACQUISTO: 795.000 EUR • SUPERFICIE NETTA: ca. 139,4 m² • VANI: 5

Codice oggetto: ES263745908_01 - 07141 Portol / Pòrtol - Mitte

- A colpo d'occhio
- La proprietà
- Dati energetici
- Una prima impressione
- Dettagli dei servizi
- Tutto sulla posizione
- Ulteriori informazioni
- Partner di contatto

Codice oggetto: ES263745908_01 - 07141 Portol / Pòrtol - Mitte

A colpo d'occhio

Codice oggetto	ES263745908_01	Prezzo d'acquisto	795.000 EUR
Superficie netta	ca. 139,4 m ²	Casa	Villa a schiera
Vani	5	Stato dell'immobile	In progetto
Camere da letto	4	Tipologia costruttiva	massiccio
Bagni	3	Caratteristiche	Terrazza, Piscina, Cucina componibile

Codice oggetto: ES263745908_01 - 07141 Portol / Pòrtol - Mitte

Dati energetici

Tipologia di riscaldamento	a pavimento
Fonte di alimentazione	Pompa di calore idraulica/pneumatica
Classe Energetica	Al momento della creazione del documento la certificazione energetica non era ancora disponibile.

Codice oggetto: ES263745908_01 - 07141 Portol / Pòrtol - Mitte

La proprietà



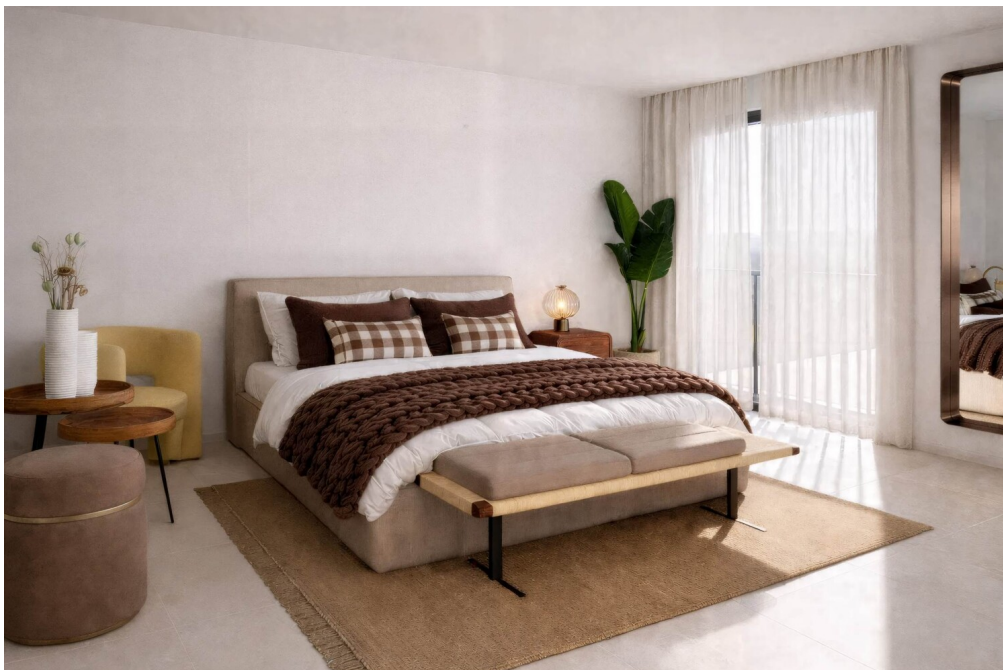
Codice oggetto: ES263745908_01 - 07141 Portol / Pòrtol - Mitte

La proprietà



Codice oggetto: ES263745908_01 - 07141 Portol / Pòrtol - Mitte

La proprietà



Codice oggetto: ES263745908_01 - 07141 Portol / Pòrtol - Mitte

La proprietà



Codice oggetto: ES263745908_01 - 07141 Portol / Pòrtol - Mitte

La proprietà



Codice oggetto: ES263745908_01 - 07141 Portol / Pòrtol - Mitte

La proprietà



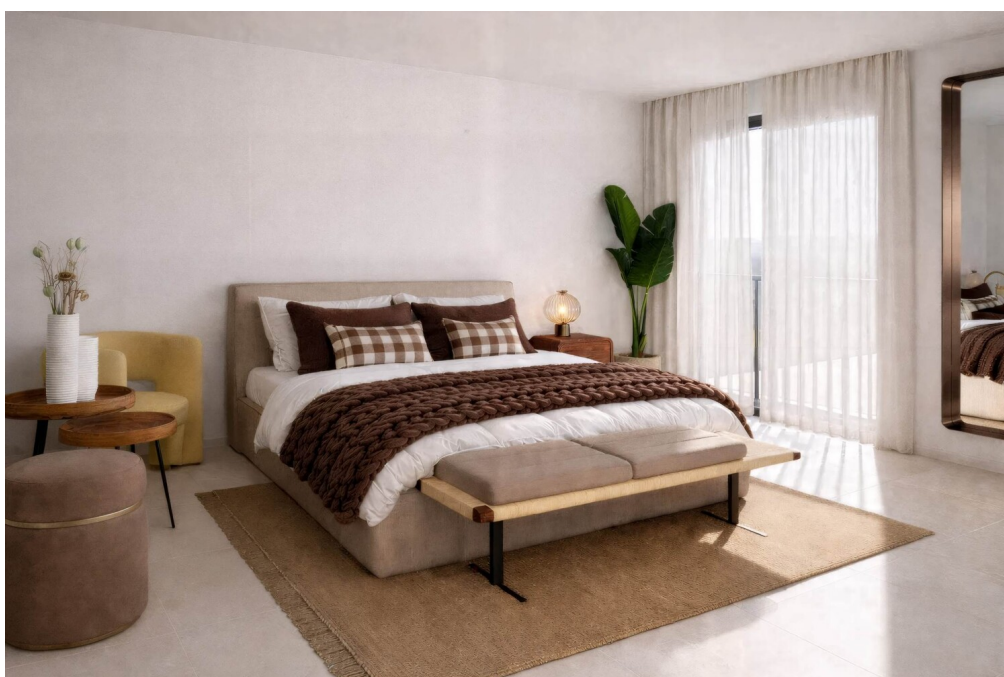
Codice oggetto: ES263745908_01 - 07141 Portol / Pòrtol - Mitte

La proprietà



Codice oggetto: ES263745908_01 - 07141 Portol / Pòrtol - Mitte

La proprietà



Codice oggetto: ES263745908_01 - 07141 Portol / Pòrtol - Mitte

La proprietà



Codice oggetto: ES263745908_01 - 07141 Portol / Pòrtol - Mitte

Una prima impressione

In Pòrtol erwartet Sie dieses projektierte Reihenhaus in massiver Bauweise, das modernen Wohnkomfort mit einem gehobenen Ausstattungsstandard verbindet. Mit einer Wohnfläche von ca. 139 m² auf zwei Etagen bietet die Immobilie ein durchdachtes Raumkonzept, das sich ideal für Familien oder anspruchsvolle Paare eignet. Das Haus bietet Platz für 8 Personen.

Das Haus verfügt über insgesamt 5 Zimmer, darunter 4 Schlafzimmer und 3 Badezimmer, und bietet damit ausreichend Platz für individuelles Wohnen und Arbeiten. Die Aufteilung ist praktisch und komfortabel gestaltet: Vom Eingangsbereich gelangt man zu einem Schlafzimmer, einem Parkplatz und dem offenen Wohn-, Ess- und Küchenbereich mit Bad und Treppe ins Obergeschoss. Vom Wohn-, Ess- und Küchenbereich aus erreicht man die Terrasse und den Swimmingpool im hinteren Teil des Grundstücks. Im Obergeschoss führt ein Flur zu zwei Doppelschlafzimmern, einem Badezimmer und dem Hauptschlafzimmer mit eigenem Bad und Ankleidezimmer. Die offene Gestaltung mit Einbauküche schafft eine einladende Wohnatmosphäre und unterstreicht den zeitgemäßen Charakter des Objekts. Fliesenböden sorgen für eine pflegeleichte und stilvolle Ausführung im gesamten Wohnbereich.

Für angenehmen Wohnkomfort zu jeder Jahreszeit ist das Haus klimatisiert. Eine Terrasse lädt zum Entspannen im Freien ein und bietet zusätzlichen Raum für gesellige Stunden. Ein Swimmingpool ergänzt das exklusive Gesamtbild und macht diese Immobilie besonders attraktiv.

Dieses Reihenhaus in Pòrtol überzeugt durch seine Kombination aus moderner Planung, hochwertiger Ausstattung und attraktiver Lage – ideal als neues Zuhause oder wertbeständige Kapitalanlage.

Codice oggetto: ES263745908_01 - 07141 Portol / Pòrtol - Mitte

Dettagli dei servizi

- Einbauküche
- Offene Küche
- Feinsteinzeugfliesen
- Klimatisiert
- Terrasse von ca. 36,63 m²
- Swimmingpool von ca. 8,77 m²
- Fußbodenheizung
- Luft/Wasser Wärmepumpe
- Parkplatz
- Garten

Codice oggetto: ES263745908_01 - 07141 Portol / Pòrtol - Mitte

Tutto sulla posizione

Consell, ein Dorf im Herzen Mallorcas mit ca. 4.000 Einwohnern, ist umgeben von sanften Hügeln und malerischen Weingütern und ein idealer Ort für diejenigen, die Ruhe und Authentizität suchen, ohne auf die Nähe zu urbanen Zentren zu verzichten. Palma ist nur ca. 25 km und der Flughafen ca. 30 km entfernt. Consell begeistert mit seiner Kirche Sant Bartomeu und dem charmanten Dorfplatz, der von gemütlichen Cafés und Restaurants gesäumt ist. Die lokale 300 Jahre alte Weinkellerei Can Ribas ist ein Highlight für Weinliebhaber und bietet Verkostungen sowie Einblicke in die traditionelle Weinherstellung der Region. Ein besonderes Highlight ist der sonntägliche Floh- und Antiquitätenmarkt, der Besucher aus der ganzen Insel anzieht. Früher war Consell für die Taschenmesserproduktion, den "Trinxets" bekannt und in der Landwirtschaftsgenossenschaft gibt es die einzige maschinelle Anlage zum knacken, schälen und verpacken von Mandeln auf Mallorca. Familien schätzen Consell wegen seiner Nähe zu mehreren angesehenen Schulen. Die Escola Pública Mestre Colom ist eine beliebte Grundschule, und auch weiterführende Schulen in den Nachbarorten sind gut erreichbar. Zudem gibt es in der Umgebung eine Vielzahl an Wander- und Radwegen, die die natürliche Schönheit der Insel erkunden lassen. Consell bietet somit eine perfekte Balance zwischen ländlichem Charme und der Nähe zu städtischen Annehmlichkeiten, ideal für ein entspanntes Leben in einer der schönsten Regionen Mallorcas.

Codice oggetto: ES263745908_01 - 07141 Portol / Pòrtol - Mitte

Ulteriori informazioni

Alle Angaben basieren ausschließlich auf den Informationen des Eigentümers bzw. Auftraggebers. Wir übernehmen keine Gewähr für die Vollständigkeit, Richtigkeit und Aktualität der Angaben. Die Courtage geht zu Lasten des Verkäufers. Die beim Kauf anfallenden Steuern, die Notar- und die Grundbuchkosten sind vom Käufer zu tragen. Bei Renovierungs- und Neubauvorhaben dienen die dargestellten Renderings ausschließlich der Veranschaulichung. Es handelt sich um unverbindliche, künstlerische Darstellungen, die vom tatsächlichen Ausführungsergebnis im Einzelfall abweichen können.

Codice oggetto: ES263745908_01 - 07141 Portol / Pòrtol - Mitte

Partner di contatto

Per ulteriori informazioni, si prega di contattare la persona di riferimento:

Florian Waetzoldt

Placa Hostals 11, 07320 Santa Maria del Camí

Tel.: +34 871 - 201 945

E-Mail: santamaria@von-poll.com

Alla clausola di esclusione di responsabilità di von Poll Immobilien GmbH

www.von-poll.com