

**Esporles - Mitte**

# Neubauvilla mit Panoramablick und Pool in Esporles.

**Codice oggetto: ES263745905**



**PREZZO D'ACQUISTO: 2.950.000 EUR • SUPERFICIE NETTA: ca. 249,05 m<sup>2</sup> • VANI: 4 • SUPERFICIE DEL TERRENO: 656 m<sup>2</sup>**

**Codice oggetto: ES263745905 - 07190 Esperles - Mitte**

- A colpo d'occhio
- La proprietà
- Dati energetici
- Planimetrie
- Una prima impressione
- Dettagli dei servizi
- Tutto sulla posizione
- Ulteriori informazioni
- Partner di contatto

**Codice oggetto: ES263745905 - 07190 Esperles - Mitte**

## A colpo d'occhio

Codice oggetto	ES263745905	Prezzo d'acquisto	2.950.000 EUR
Superficie netta	ca. 249,05 m <sup>2</sup>	Casa	Villa
Vani	4	Stato dell'immobile	Come nuovo
Camere da letto	3	Caratteristiche	Terrazza, Piscina
Bagni	3		
Anno di costruzione	2026		
Garage/Posto auto	1 x Garage		

Codice oggetto: ES263745905 - 07190 Esporles - Mitte

## Dati energetici

Tipologia di riscaldamento	a pavimento	Classe di efficienza energetica	A
Riscaldamento	Pompa di calore idraulica/pneumatica	Anno di costruzione secondo il certificato energetico	2024
Certificazione energetica valido fino a	08.10.2035		
Fonte di alimentazione	Pompa di calore idraulica/pneumatica		
Classe Energetica	Al momento della creazione del documento la certificazione energetica non era ancora disponibile.		

Codice oggetto: ES263745905 - 07190 Esperles - Mitte

## La proprietà



Codice oggetto: ES263745905 - 07190 Esperles - Mitte

## La proprietà



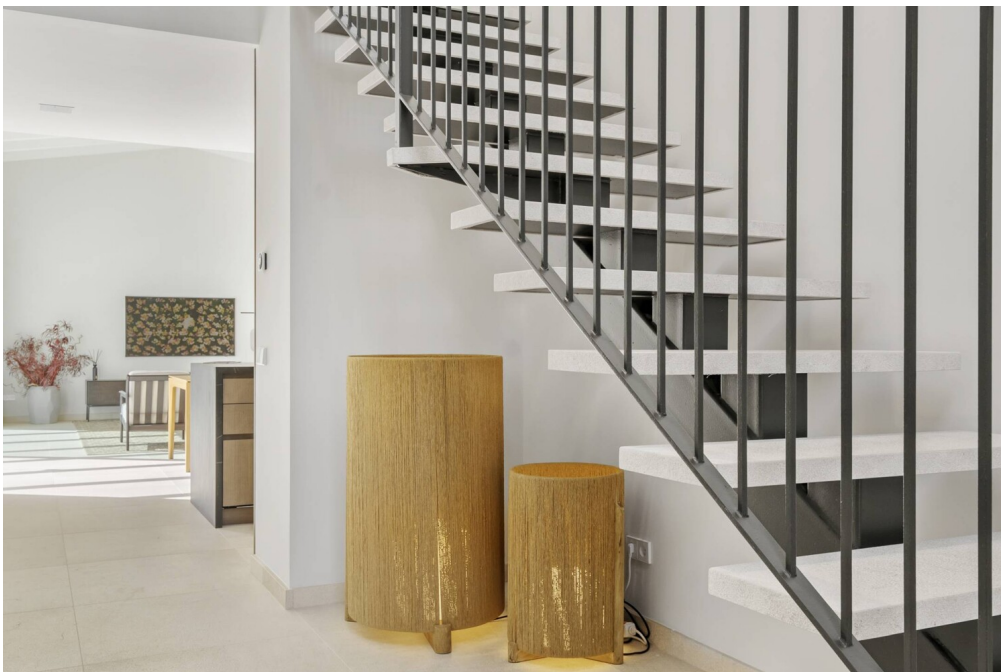
Codice oggetto: ES263745905 - 07190 Esporles - Mitte

## La proprietà



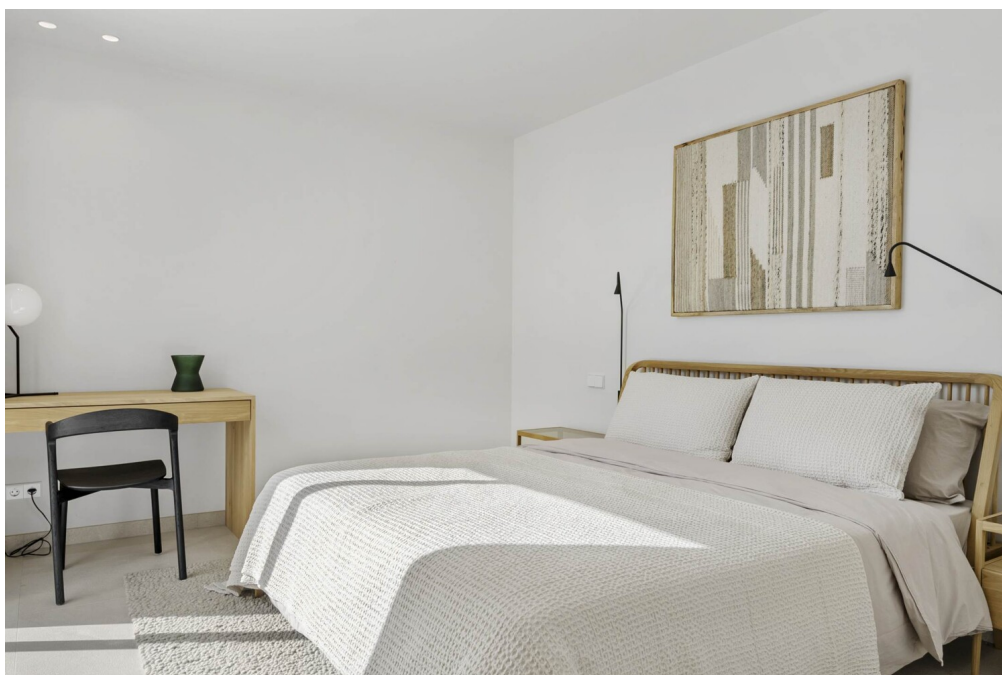
Codice oggetto: ES263745905 - 07190 Esperles - Mitte

## La proprietà



Codice oggetto: ES263745905 - 07190 Esperles - Mitte

## La proprietà



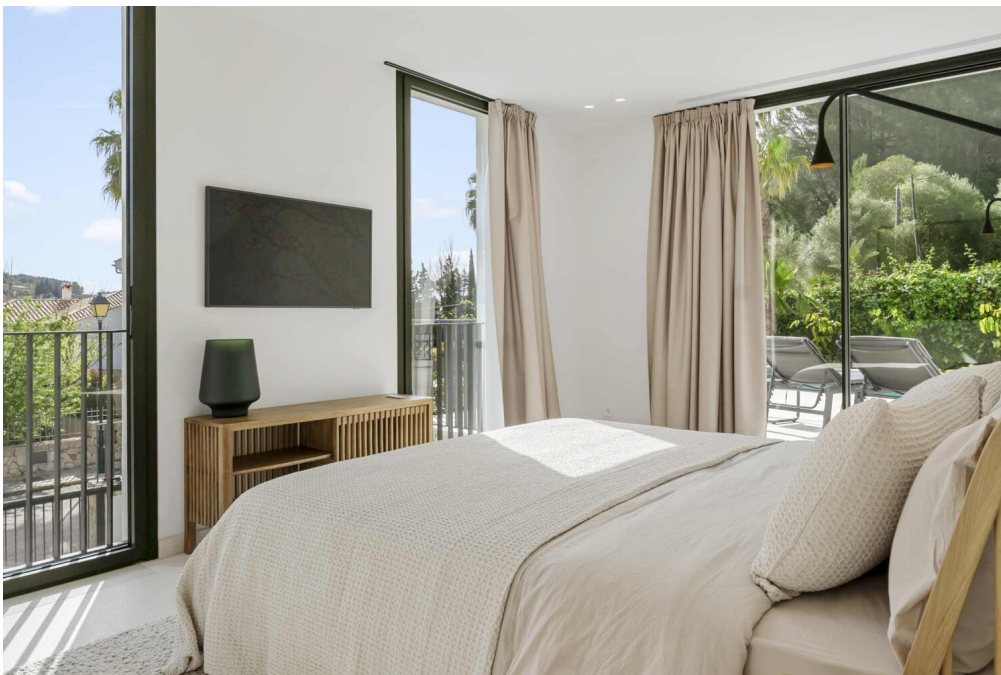
Codice oggetto: ES263745905 - 07190 Esperles - Mitte

## La proprietà



Codice oggetto: ES263745905 - 07190 Esporles - Mitte

## La proprietà



Codice oggetto: ES263745905 - 07190 Esperles - Mitte

## La proprietà



Codice oggetto: ES263745905 - 07190 Esporles - Mitte

## La proprietà



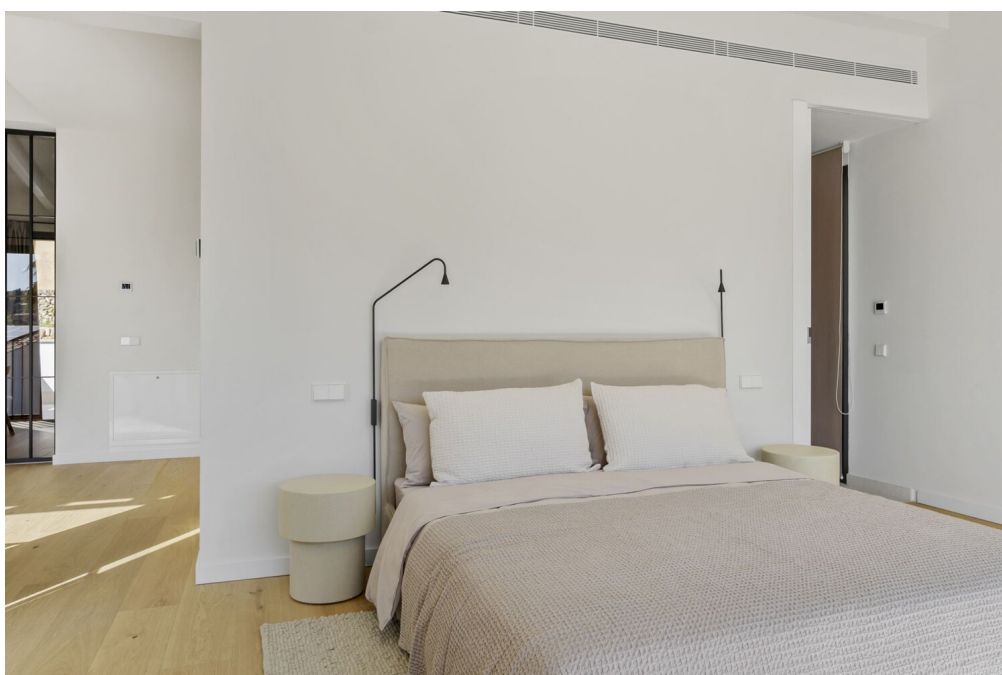
Codice oggetto: ES263745905 - 07190 Esporles - Mitte

## La proprietà



Codice oggetto: ES263745905 - 07190 Esperles - Mitte

## La proprietà



Codice oggetto: ES263745905 - 07190 Esperles - Mitte

## La proprietà



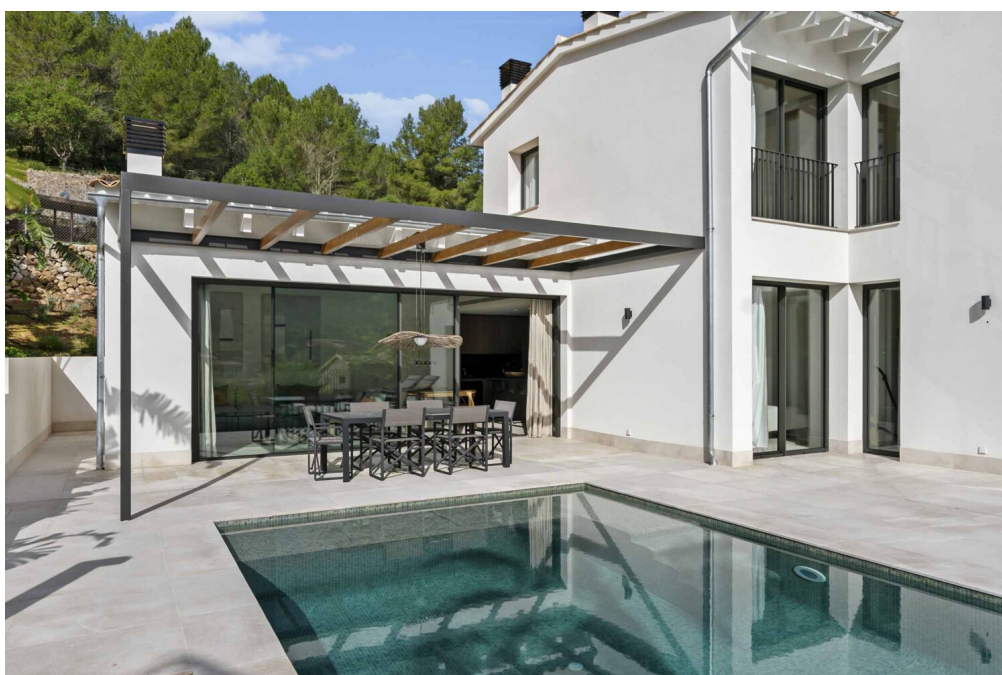
Codice oggetto: ES263745905 - 07190 Esporles - Mitte

## La proprietà



Codice oggetto: ES263745905 - 07190 Esporles - Mitte

## La proprietà



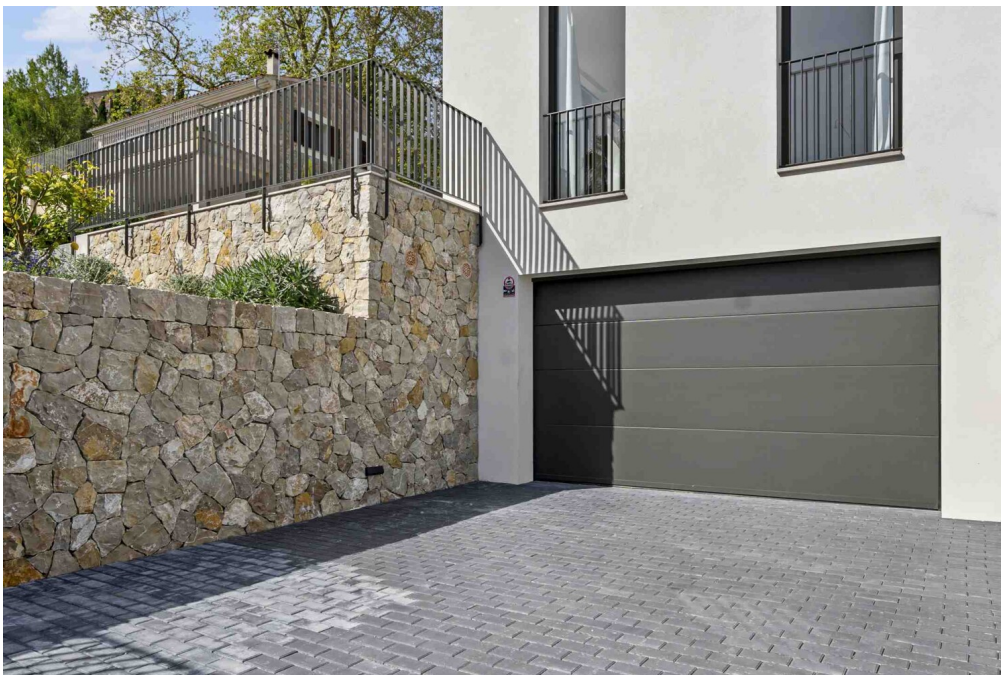
Codice oggetto: ES263745905 - 07190 Esporles - Mitte

## La proprietà



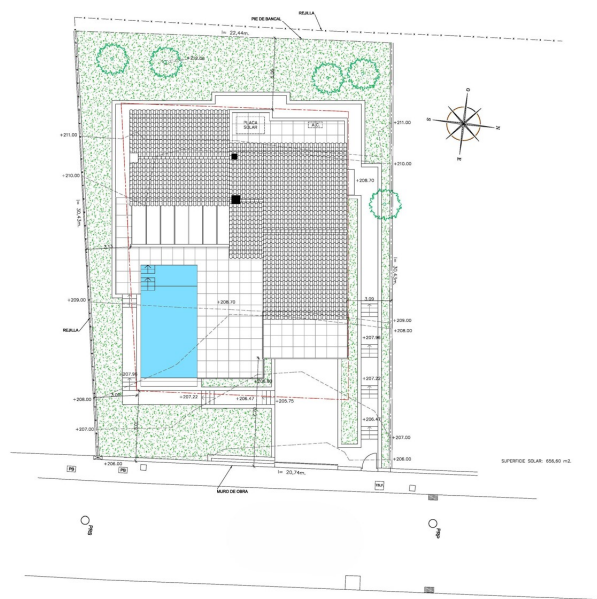
Codice oggetto: ES263745905 - 07190 Esperles - Mitte

## La proprietà



Codice oggetto: ES263745905 - 07190 Esporles - Mitte

## Planimetrie



Questa pianta non è in scala. I documenti ci sono stati dati dal cliente. Per questo motivo, non possiamo garantire la precisione delle informazioni.

**Codice oggetto: ES263745905 - 07190 Esporles - Mitte**

## Una prima impressione

Angeboten wird ein hochwertiger Neubau in Esporles, mitten in der Tramuntana und dennoch in kurzer Distanz nach Palma. Ausstattung und Qualität der Ausführung erfolgen nach hohem Standard. Durch die erhöhte Lage auf dem ca. 600 m<sup>2</sup> großen Grundstück hat man einen wunderbaren Ausblick über das Tal und die Ortschaft.

Der helle und großzügige Wohn-/Essbereich mit der integrierten Küche öffnet sich zur Terrasse mit dem angrenzenden Pool hin. Die teilweise überdachte Terrasse spendet bei Bedarf Schatten. Die beiden Schlafzimmer auf dieser Ebene, mit jeweils eigenem Bad, haben ebenfalls Zugang zu der Terrasse und alle Räume haben bodentiefe Fenster, welche für ausreichend Helligkeit sorgen. Integrierte Einbauschränke bieten reichlich Stauraum. Selbstverständlich gibt es zudem ein Gäste-WC, sowie einen Hauswirtschaftsraum mit separatem Eingang. Die obere Etage beherbergt das sehr großzügige Hauptschlafzimmer mit separatem Ankleidebereich, eigenem Badezimmer und einer eigenen Terrasse.

Im Kellerbereich befindet sich die Garage, mit direktem Zugang, sowie weitere Räume. Zur Ausstattung gehört unter anderem eine Fußbodenheizung, sowie eine integrierte Klimaanlage.

Kontaktieren Sie uns gerne für weitere Informationen.

**Codice oggetto: ES263745905 - 07190 Esperles - Mitte**

## Dettagli dei servizi

- Fußbodenheizung durch Luft-/Wasser-Wärmepumpe von Viessmann
- Klimaanlage von Daikin
- Terrasse
- Garten
- Swimmingpool von ca. 32 m<sup>2</sup>
- Kellerbereich mit Garage ca. 103,3 m<sup>2</sup>
- Feinsteinzeugboden Piedra Gris Zarzi
- Küche Mobalco mit Miele-Geräten
- Sanitär Villeroy & Boch mit Hansgrohe Axor- Armaturen
- Abstell-, Hauswirtschafts- und Maschinenraum

**Codice oggetto: ES263745905 - 07190 Esporles - Mitte**

## Tutto sulla posizione

Esporles liegt eingebettet in die Ausläufer der Serra de Tramuntana auf Mallorca. Dieses idyllische Dorf verbindet Tradition, Natur und Moderne. Eine der Attraktionen von Esporles ist "La Granja", ein historisches Herrenhaus, das als Museum dient. Es bietet faszinierende Einblicke in das traditionelle mallorquinische Leben und umfasst wunderschöne Gärten, Werkstätten und eine beeindruckende Sammlung von Antiquitäten. Die Pfarrkirche San Pedro dominiert mit ihrem gotischen Stil das historische Zentrum des Dorfes und ist ein wunderbares Beispiel für die religiöse Architektur der Region. Für Natur- und Sportliebhaber ist Esporles ein idealer Ausgangspunkt für Wanderungen und Radtouren in die Serra de Tramuntana, welche mit atemberaubenden Ausblicken und unberührter Natur zum Erkunden einladen.

Die Lage von Esporles ist zudem äußerst praktisch. Es liegt nur etwa 15 km nordwestlich von Palma, der Hauptstadt Mallorcas und der Flughafen ist etwa 25 km entfernt.

In Esporles gibt es eine Vielzahl an Immobilien, von traditionellen Dorfhäusern über renovierte Fincas bis hin zu luxuriösen Landgütern. Die charmante und ruhige Umgebung macht es zu einem begehrten Wohnort für diejenigen, die das authentische Mallorca erleben möchten, ohne auf die Nähe zu Palma verzichten zu müssen.

**Codice oggetto: ES263745905 - 07190 Esporles - Mitte**

## Ulteriori informazioni

Grundsätzlich empfehlen wir, die baurechtliche Situation durch einen Fachanwalt prüfen zu lassen. Alle Angaben basieren ausschließlich auf den Informationen des Eigentümers bzw. Auftraggeber. Wir übernehmen keine Gewähr für die Vollständigkeit, Richtigkeit und Aktualität der Angaben. Die Courtage geht zu Lasten des Verkäufers. Die beim Kauf anfallenden Steuern, die Notar- und die Grundbuchkosten sind vom Käufer zu tragen.

**Codice oggetto: ES263745905 - 07190 Esporles - Mitte**

## Partner di contatto

Per ulteriori informazioni, si prega di contattare la persona di riferimento:

Florian Waetzoldt

---

Placa Hostals 11, 07320 Santa Maria del Camí

Tel.: +34 871 - 201 945

E-Mail: [santamaria@von-poll.com](mailto:santamaria@von-poll.com)

*Alla clausola di esclusione di responsabilità di von Poll Immobilien GmbH*

---

[www.von-poll.com](http://www.von-poll.com)