

Llubi - Mitte

Projekt zum Bau einer Finca mit Pool in der ländlichen Umgebung von Llubi

Codice oggetto: ES263745874_01



PREZZO D'ACQUISTO: 3.995.000 EUR • SUPERFICIE NETTA: ca. 422 m² • VANI: 8 • SUPERFICIE DEL TERRENO: 22.033 m²

Codice oggetto: ES263745874_01 - 07430 Llubi - Mitte

- A colpo d'occhio**
- La proprietà**
- Dati energetici**
- Planimetrie**
- Una prima impressione**
- Dettagli dei servizi**
- Tutto sulla posizione**
- Ulteriori informazioni**
- Partner di contatto**

Codice oggetto: ES263745874_01 - 07430 Llubi - Mitte

A colpo d'occhio

Codice oggetto	ES263745874_01
Superficie netta	ca. 422 m²
Vani	8
Camere da letto	7
Bagni	7
Anno di costruzione	1956
Garage/Posto auto	1 x Parcheggio interrato

Prezzo d'acquisto	3.995.000 EUR
Casa	Masseria
Stato dell'immobile	In progetto
Tipologia costruttiva	massiccio
Caratteristiche	Terrazza, Piscina, Cucina componibile

Codice oggetto: ES263745874_01 - 07430 Llubi - Mitte

Dati energetici

Tipologia di riscaldamento	a pavimento
Fonte di alimentazione	Pompa di calore idraulica/pneumatica
Classe Energetica	Al momento della creazione del documento la certificazione energetica non era ancora disponibile.

Codice oggetto: ES263745874_01 - 07430 Llubi - Mitte

La proprietà



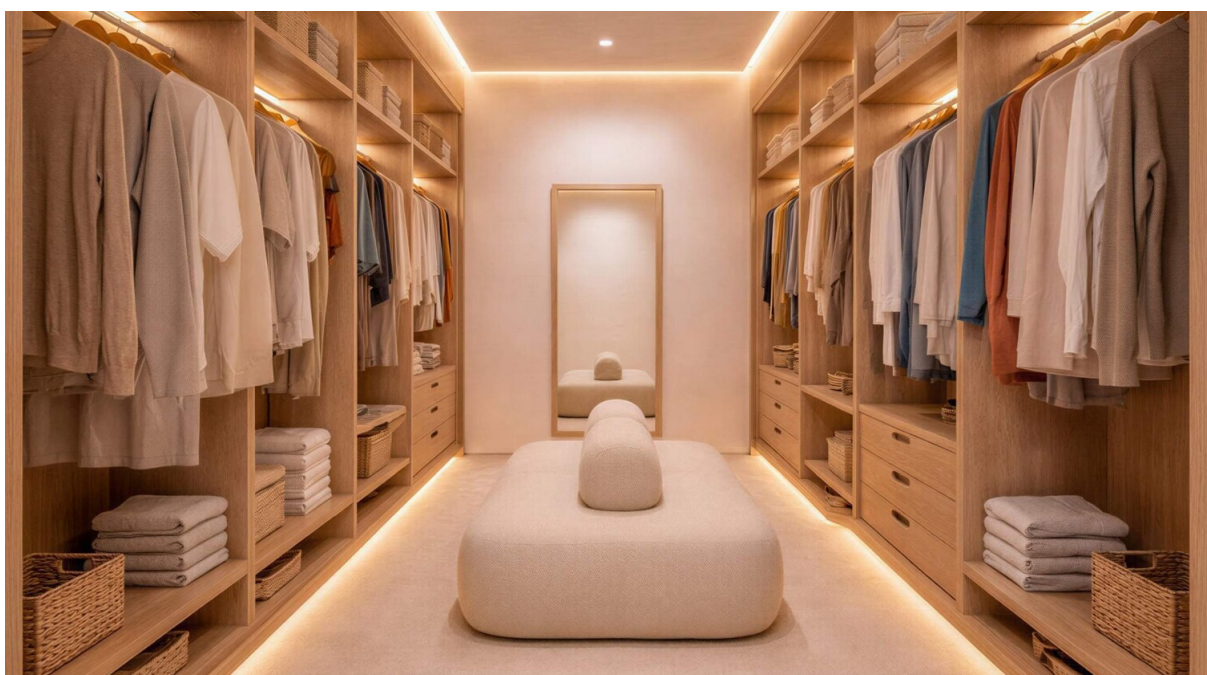
Codice oggetto: ES263745874_01 - 07430 Llubi - Mitte

La proprietà



Codice oggetto: ES263745874_01 - 07430 Llubi - Mitte

La proprietà



Codice oggetto: ES263745874_01 - 07430 Llubi - Mitte

La proprietà



Codice oggetto: ES263745874_01 - 07430 Llubi - Mitte

La proprietà



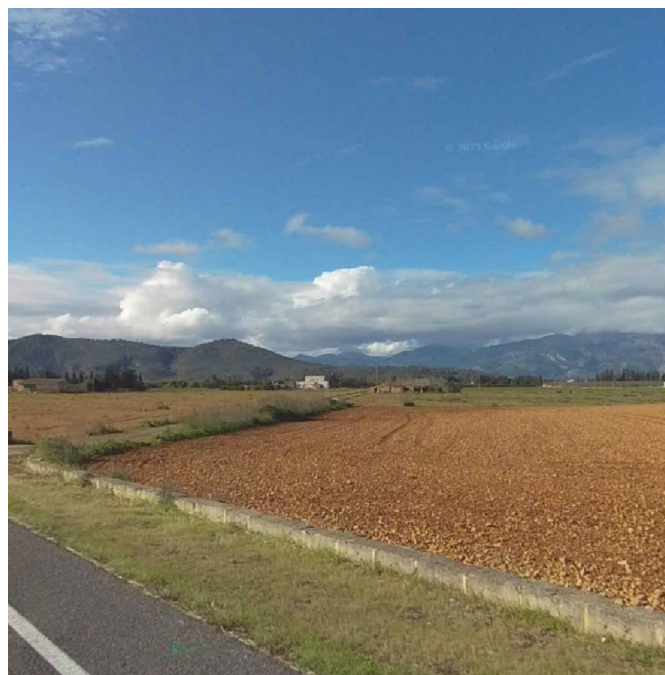
Codice oggetto: ES263745874_01 - 07430 Llubi - Mitte

La proprietà



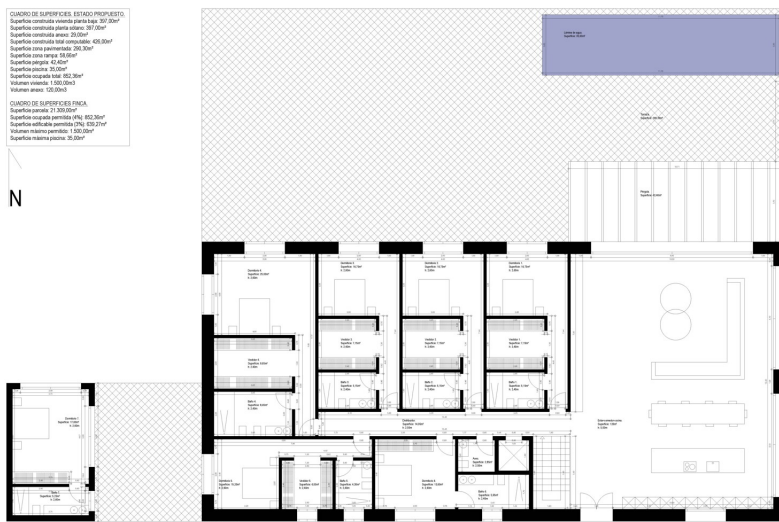
Codice oggetto: ES263745874_01 - 07430 Llubi - Mitte

La proprietà

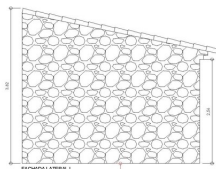
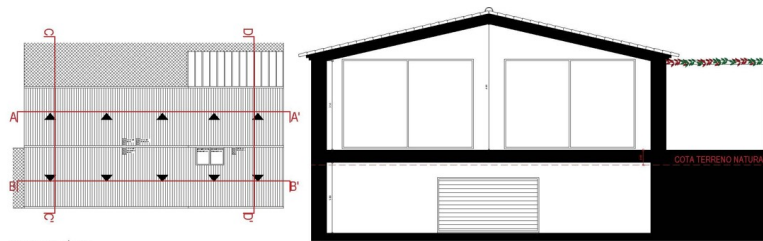
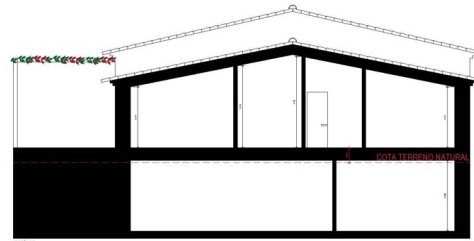
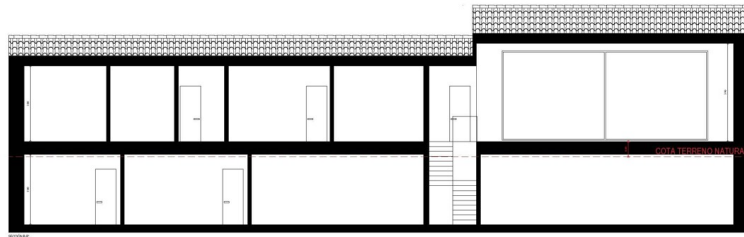
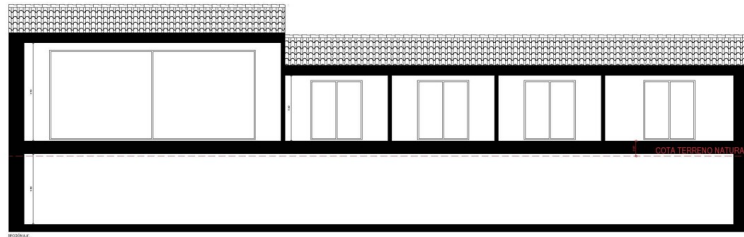


Codice oggetto: ES263745874_01 - 07430 Llubi - Mitte

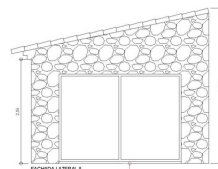
Planimetrie



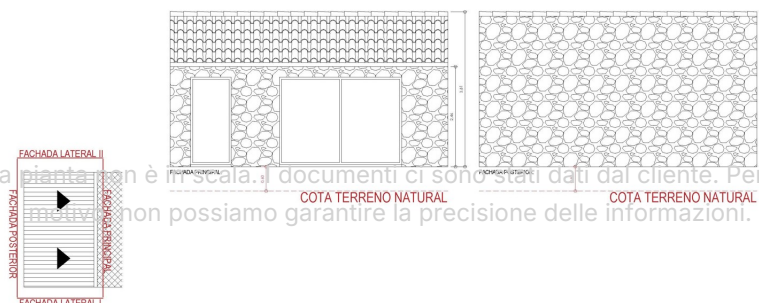




COTA TERRENO NATURAL



COTA TERRENO NATURAL



COTA TERRENO NATURAL

COTA TERRENO NATURAL

Questa pianta non è in scala. In questi documenti ci sono tutti i dati dal cliente. Per questo motivo non possiamo garantire la precisione delle informazioni.

Codice oggetto: ES263745874_01 - 07430 Llubí - Mitte

Una prima impressione

Inmitten der ruhigen, ländlichen Umgebung von Llubí (Mallorca, Mitte) präsentiert sich dieses außergewöhnliche Grundstück mit einer Gesamtfläche von ca. 22.033 m² als ideale Basis für eine repräsentative Finca in absoluter Privatsphäre. Umgeben von Feldern und Wäldern genießen Sie hier die typisch mallorquinische Landschaft in ihrer schönsten Form – ergänzt durch einen freien Blick auf die Berge.

Das Baugrundstück ermöglicht die Realisierung einer großzügigen Finca mit Pool und separatem Gästehaus. Vorgesehen ist eine bebaubare Fläche von ca. 639 m², die Raum für ein anspruchsvolles Wohnkonzept bietet: Insgesamt sind 7 Schlafzimmer geplant, jeweils mit Bad en suite sowie Ankleidezimmer – ideale Voraussetzungen für komfortables Wohnen und das stilvolle Empfangen von Familie und Gästen.

Die Lage vereint Natur, Ruhe und ein authentisches Umfeld mit der guten Erreichbarkeit der umliegenden Ortschaften. Ein seltenes Angebot für Käufer, die ein großes Grundstück in zentraler Inselregion suchen und ein hochwertiges Finca-Projekt in traumhafter Umgebung verwirklichen möchten.

Codice oggetto: ES263745874_01 - 07430 Llubi - Mitte

Dettagli dei servizi

- **Einbauküche**
- **Fliesenboden**
- **Klimaanlage**
- **Terrasse**
- **Swimmingpool von ca. 35 m²**
- **Fußbodenheizung**
- **Luft/Wasser-Wärmepumpe**
- **Solaranlage**
- **Tiefgarage**

Codice oggetto: ES263745874_01 - 07430 Llubi - Mitte

Tutto sulla posizione

Willkommen in Llubi, einem versteckten Juwel im Herzen von Mallorca! Dieses charmante Dorf, in der Nähe von Inca, verkörpert die Essenz des authentischen Insellebens und bietet einen friedlichen Rückzugsort inmitten einer malerischen Landschaft. Die idyllische Umgebung von Llubi ist geprägt von sanften Hügeln, üppigen Olivenhainen und Weinbergen, die eine ruhige Atmosphäre schaffen, die sowohl zur Entspannung als auch zur Erkundung einlädt. Bis Anfang des 19. Jahrhunderts war Llubi ein kleines Dorf, das zur Nachbargemeinde Muro gehörte. In der Vergangenheit basierte die Wirtschaft auf der Landwirtschaft, wobei die Produktion von Kapern hervorstach. Heute ist die Stadt von Feldern umgeben, auf denen Mandel-, Johannisbrot- und Feigenbäume wachsen. Die Restaurants, Bars und Geschäfte von Llubi sind über den ganzen Ort verstreut, vor allem entlang der Straße, die den Ort durchquert.

Im Landesinneren gelegen, bietet Llubi einen erfrischenden Kontrast zu den belebten Küstenorten und ermöglicht es den Besuchern, in das reiche kulturelle Erbe und die natürliche Schönheit der Insel einzutauchen. In der Umgebung von Llubi entfaltet sich die ländliche Landschaft in ihrer ganzen Pracht und bietet endlose Möglichkeiten für Outdoor-Aktivitäten wie Wandern, Radfahren und Reiten. Der nahegelegene Naturpark S'Albufera mit seinen vielfältigen Ökosystemen und einer reichen Vogelwelt ist ein Muss für Naturliebhaber. Llubi liegt ca. 38 km von Palma und 17 km von der Bucht von Alcudia entfernt. Zudem bietet der Ort eine Bahnanbindung nach Palma.

Ganz gleich, ob Sie auf der Suche nach einer friedlichen Flucht oder einem authentischen mallorquinischen Erlebnis sind, Llubi und seine Umgebung bieten eine faszinierende Mischung aus Charme, Ruhe und natürlicher Schönheit, die Sie verzaubern wird.

Codice oggetto: ES263745874_01 - 07430 Llubi - Mitte

Ulteriori informazioni

Grundsätzlich empfehlen wir, die baurechtliche Situation durch einen Fachanwalt prüfen zu lassen. Alle Angaben basieren ausschließlich auf den Informationen des Eigentümers bzw. Auftraggeber. Wir übernehmen keine Gewähr für die Vollständigkeit, Richtigkeit und Aktualität der Angaben. Die Courtage geht zu Lasten des Verkäufers. Die beim Kauf anfallenden Steuern, die Notar- und die Grundbuchkosten sind vom Käufer zu tragen.

Codice oggetto: ES263745874_01 - 07430 Llubi - Mitte

Partner di contatto

Per ulteriori informazioni, si prega di contattare la persona di riferimento:

Florian Waetzoldt

Placa Hostals 11, 07320 Santa Maria del Camí

Tel.: +34 871 - 201 945

E-Mail: santamaria@von-poll.com

Alla clausola di esclusione di responsabilità di von Poll Immobilien GmbH

www.von-poll.com