

Establiments - Mitte

# Finca mit Pool in Establiments

*Codice oggetto: ES263745843*



**PREZZO D'ACQUISTO: 3.900.000 EUR • SUPERFICIE NETTA: ca. 334 m<sup>2</sup> • VANI: 7 • SUPERFICIE DEL TERRENO: 85.637 m<sup>2</sup>**

**Codice oggetto: ES263745843 - 07010 Establiments - Mitte**

- A colpo d'occhio
- La proprietà
- Dati energetici
- Una prima impressione
- Dettagli dei servizi
- Tutto sulla posizione
- Ulteriori informazioni
- Partner di contatto

**Codice oggetto: ES263745843 - 07010 Establiments - Mitte**

## A colpo d'occhio

Codice oggetto	ES263745843	Prezzo d'acquisto	3.900.000 EUR
Superficie netta	ca. 334 m <sup>2</sup>	Casa	Masseria
Vani	7	Stato dell'immobile	Necessita ristrutturazione
Camere da letto	6	Tipologia costruttiva	massiccio
Bagni	3	Caratteristiche	Terrazza, Piscina, Caminetto, Cucina componibile
Anno di costruzione	2005		

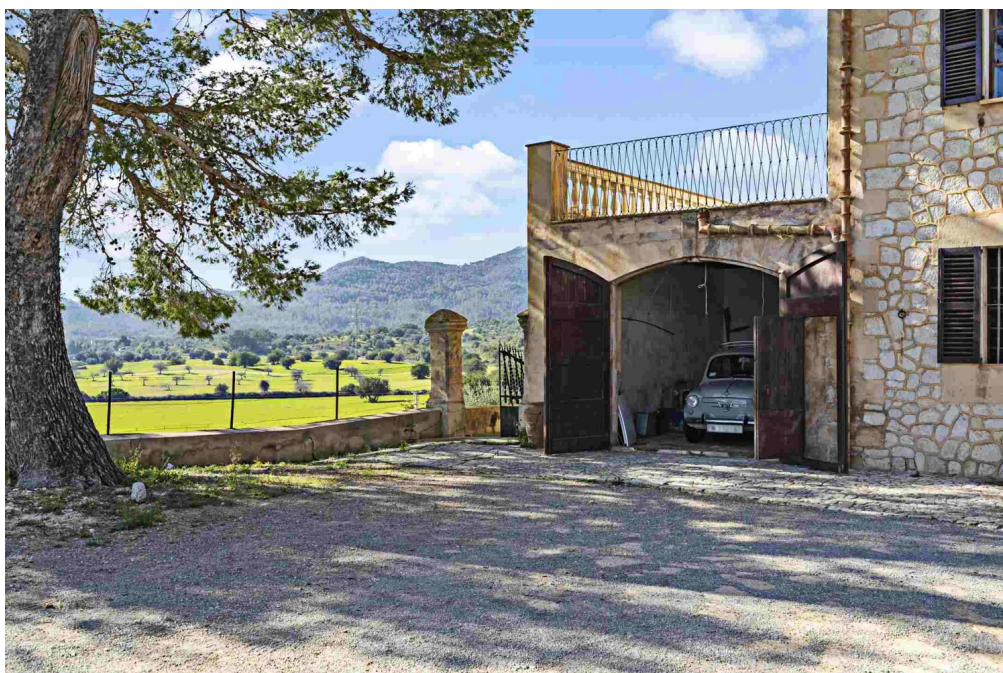
**Codice oggetto: ES263745843 - 07010 Establiments - Mitte**

## Dati energetici

Certificazione energetica valido fino a	04.10.2035	Classe di efficienza energetica	D
Classe Energetica	Al momento della creazione del documento la certificazione energetica non era ancora disponibile.	Anno di costruzione secondo il certificato energetico	1920

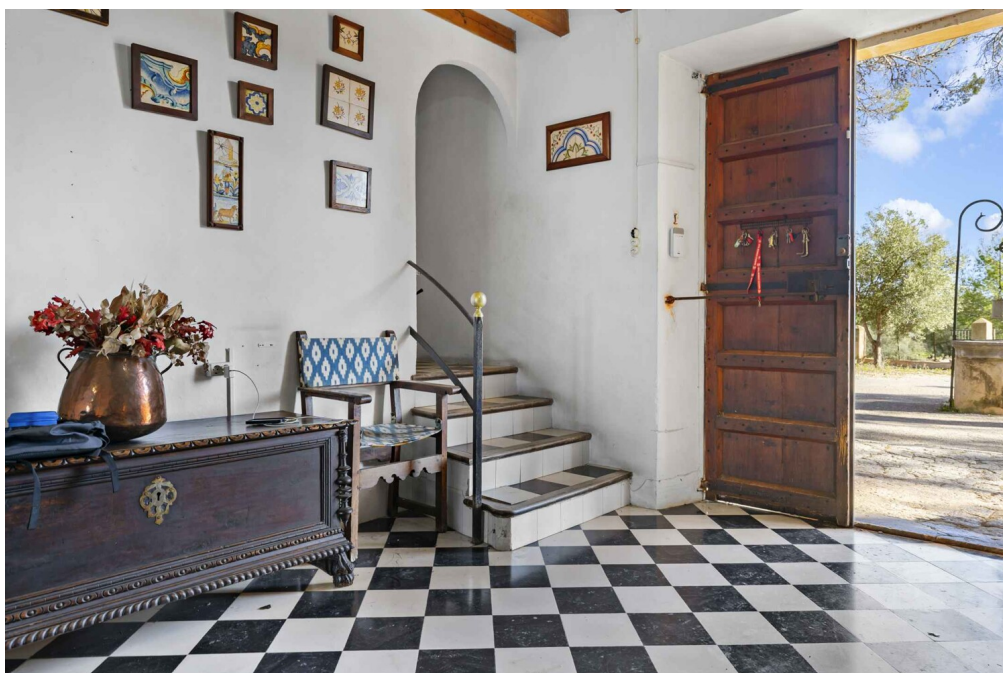
Codice oggetto: ES263745843 - 07010 Establiments - Mitte

## La proprietà



Codice oggetto: ES263745843 - 07010 Establiments - Mitte

## La proprietà



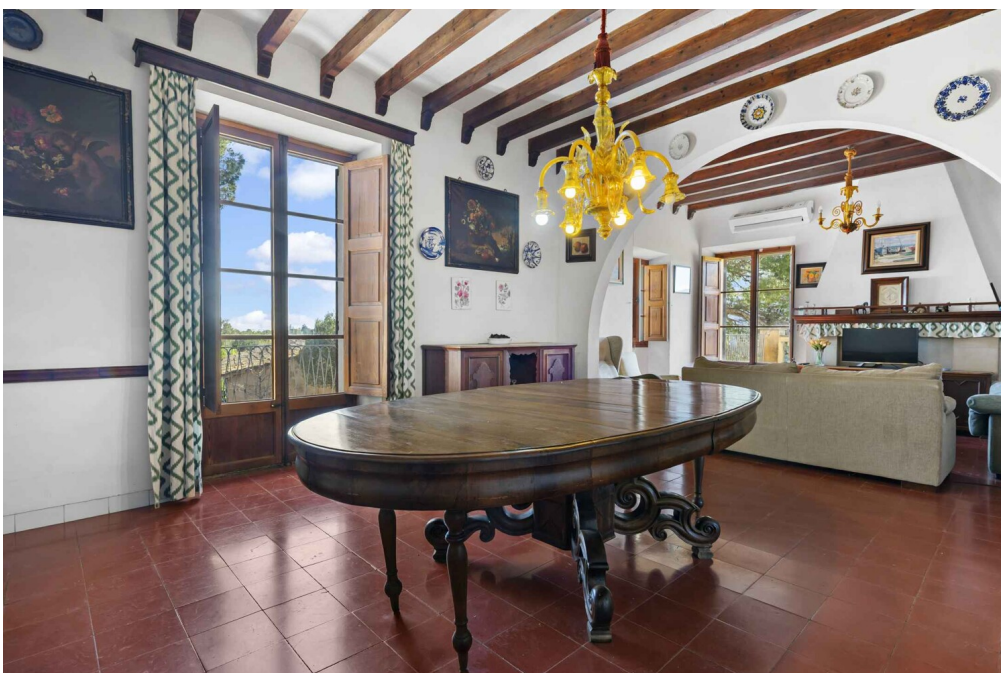
Codice oggetto: ES263745843 - 07010 Establiments - Mitte

## La proprietà



Codice oggetto: ES263745843 - 07010 Establiments - Mitte

## La proprietà



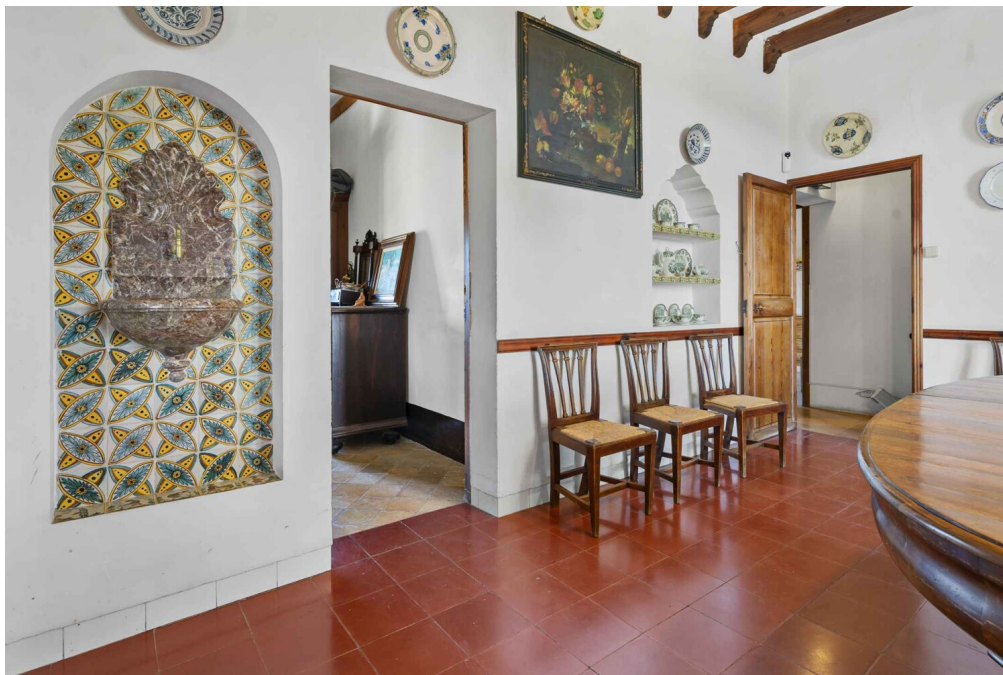
Codice oggetto: ES263745843 - 07010 Establiments - Mitte

## La proprietà



Codice oggetto: ES263745843 - 07010 Establiments - Mitte

## La proprietà



Codice oggetto: ES263745843 - 07010 Establiments - Mitte

## La proprietà



Codice oggetto: ES263745843 - 07010 Establiments - Mitte

## La proprietà



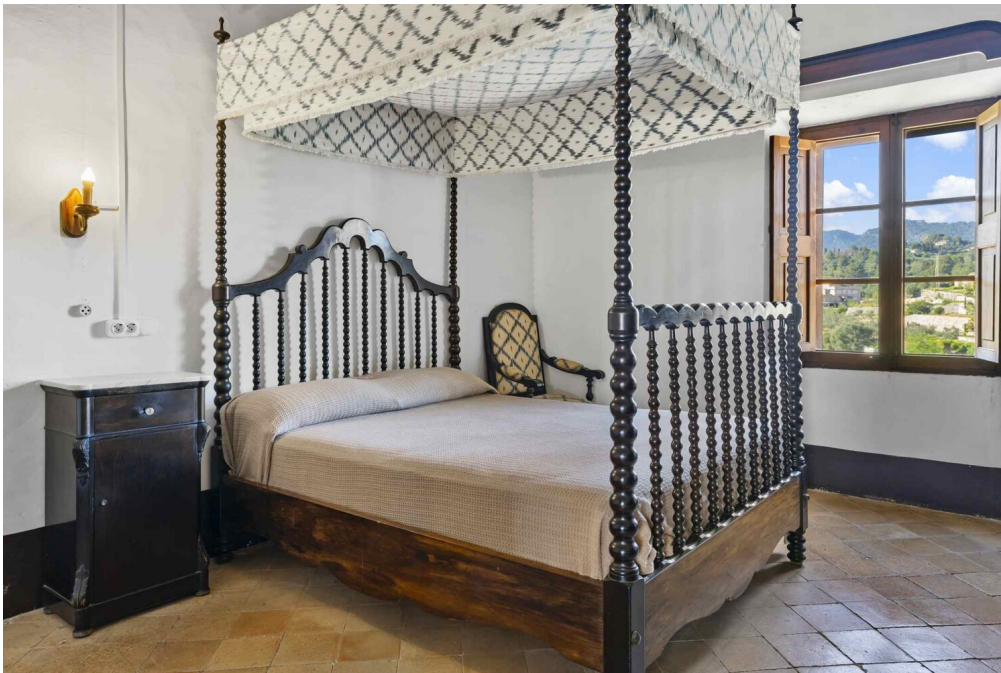
Codice oggetto: ES263745843 - 07010 Establiments - Mitte

## La proprietà



Codice oggetto: ES263745843 - 07010 Establiments - Mitte

## La proprietà



Codice oggetto: ES263745843 - 07010 Establiments - Mitte

## La proprietà



**Codice oggetto: ES263745843 - 07010 Establiments - Mitte**

## La proprietà



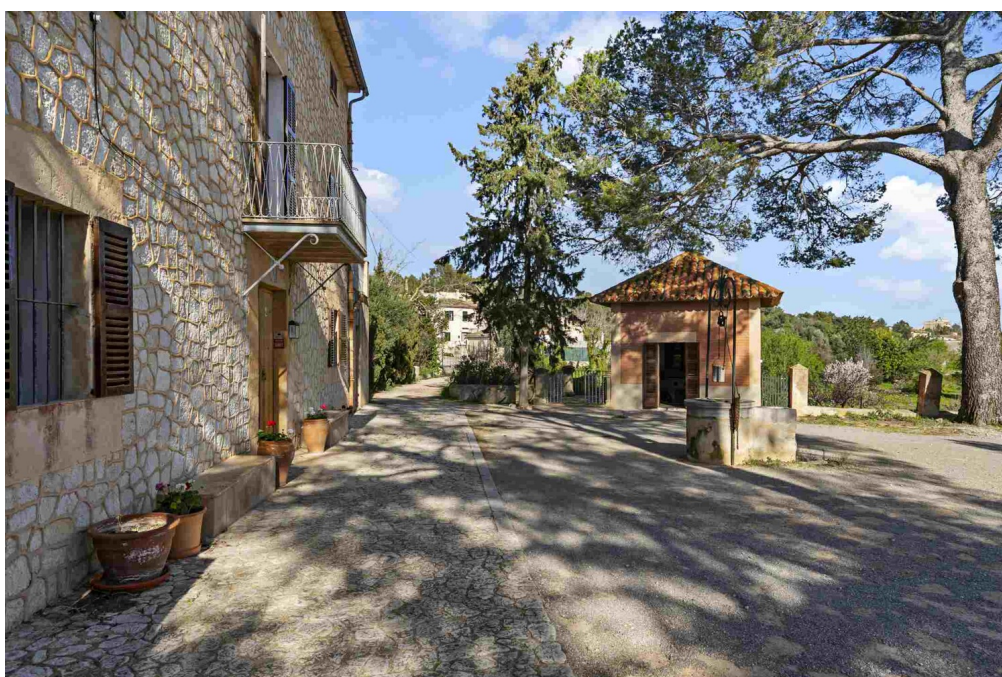
**Codice oggetto: ES263745843 - 07010 Establiments - Mitte**

## La proprietà



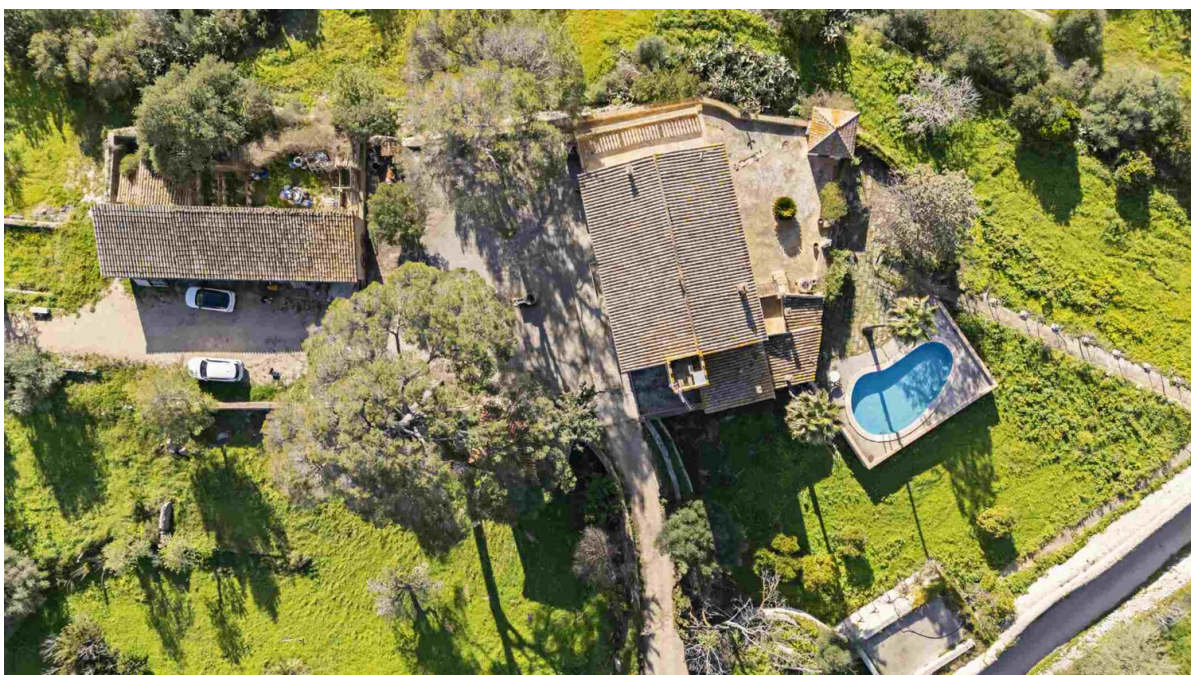
Codice oggetto: ES263745843 - 07010 Establiments - Mitte

## La proprietà



**Codice oggetto: ES263745843 - 07010 Establiments - Mitte**

## La proprietà



Codice oggetto: ES263745843 - 07010 Establiments - Mitte

## La proprietà



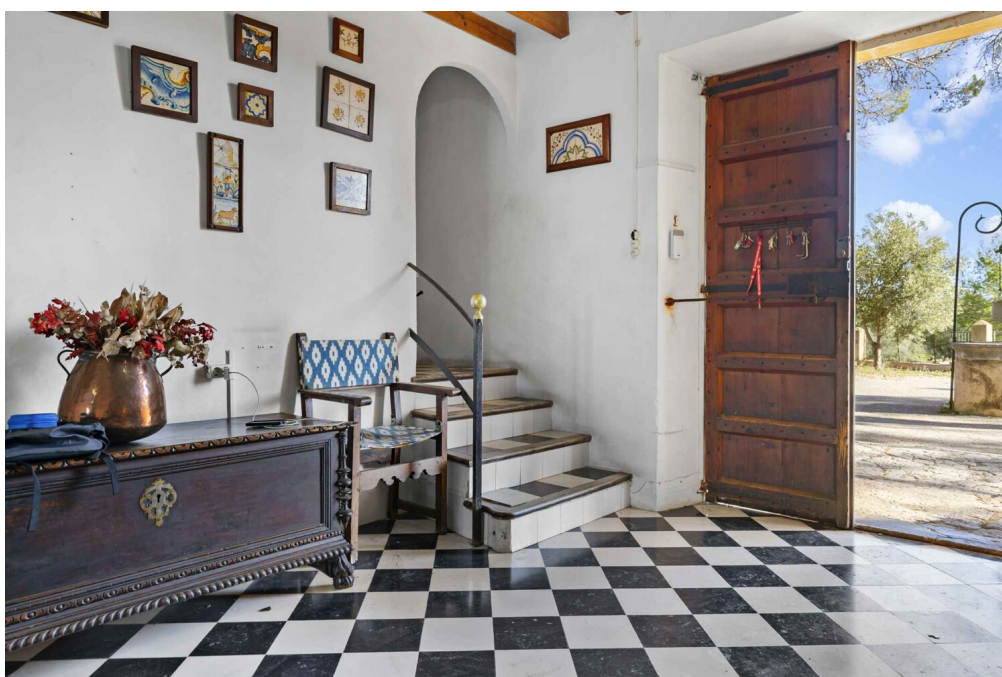
Codice oggetto: ES263745843 - 07010 Establiments - Mitte

## La proprietà



Codice oggetto: ES263745843 - 07010 Establiments - Mitte

## La proprietà



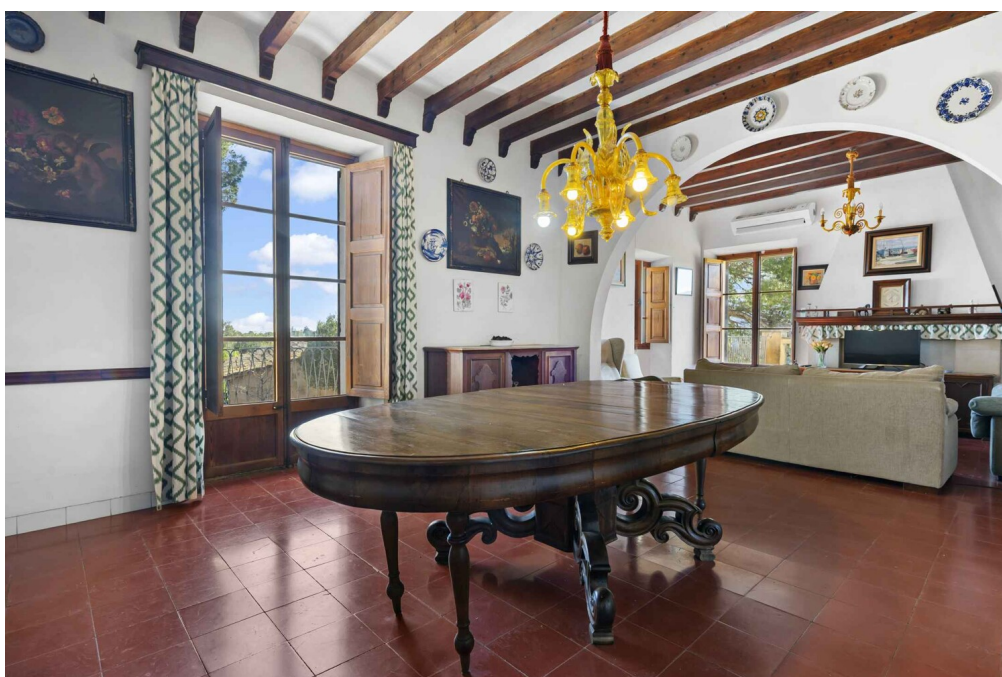
Codice oggetto: ES263745843 - 07010 Establiments - Mitte

## La proprietà



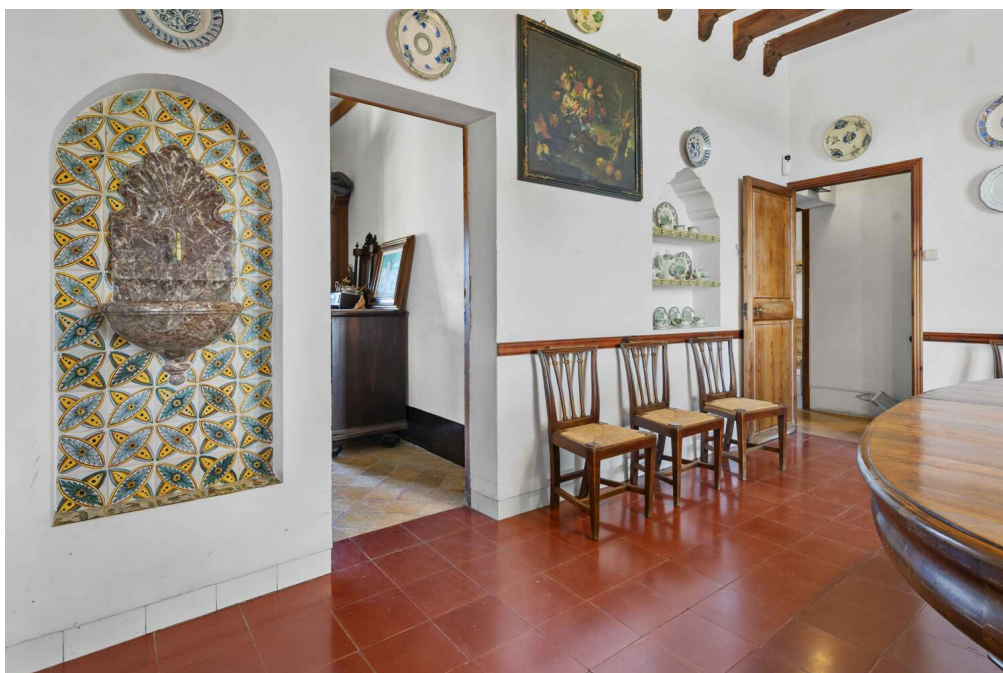
Codice oggetto: ES263745843 - 07010 Establiments - Mitte

## La proprietà



Codice oggetto: ES263745843 - 07010 Establiments - Mitte

## La proprietà



Codice oggetto: ES263745843 - 07010 Establiments - Mitte

## La proprietà



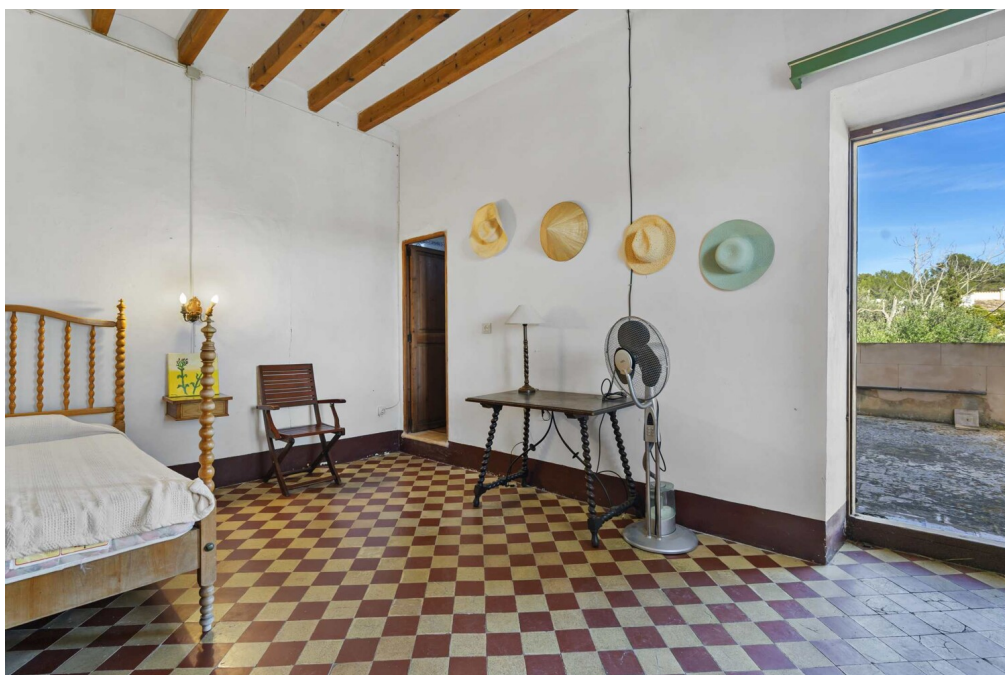
Codice oggetto: ES263745843 - 07010 Establiments - Mitte

## La proprietà



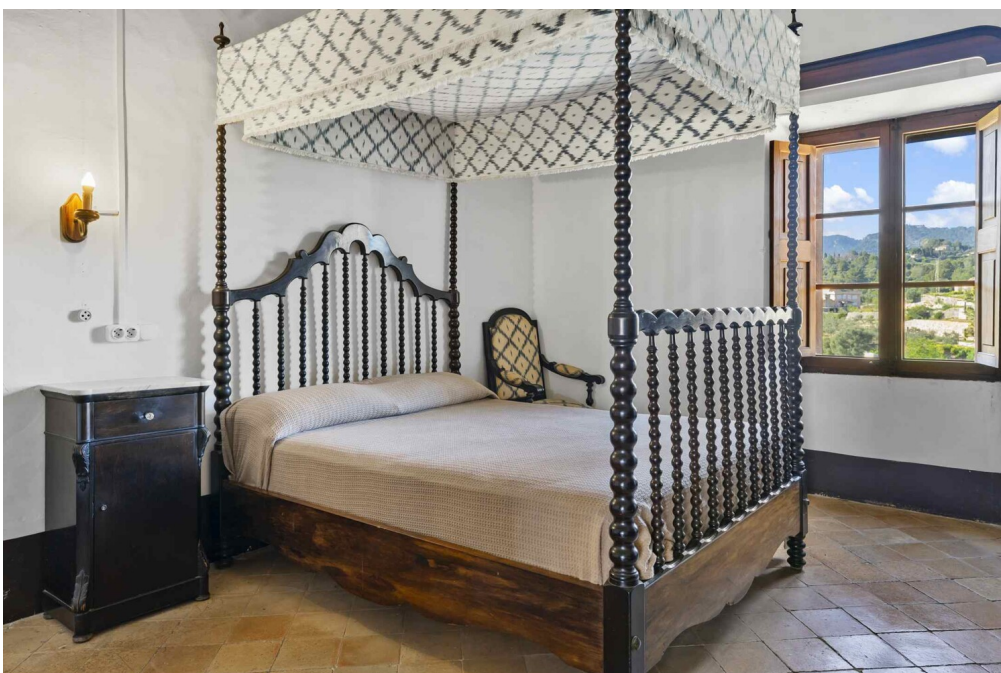
Codice oggetto: ES263745843 - 07010 Establiments - Mitte

## La proprietà



Codice oggetto: ES263745843 - 07010 Establiments - Mitte

## La proprietà



Codice oggetto: ES263745843 - 07010 Establiments - Mitte

## La proprietà



Codice oggetto: ES263745843 - 07010 Establiments - Mitte

## La proprietà



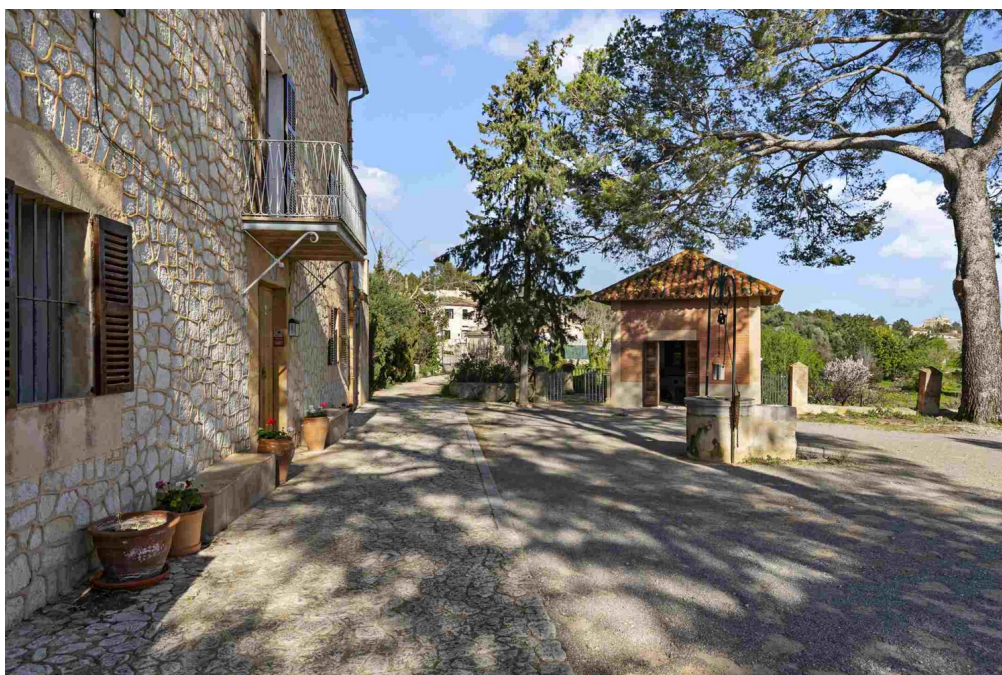
Codice oggetto: ES263745843 - 07010 Establiments - Mitte

## La proprietà



**Codice oggetto: ES263745843 - 07010 Establiments - Mitte**

## La proprietà



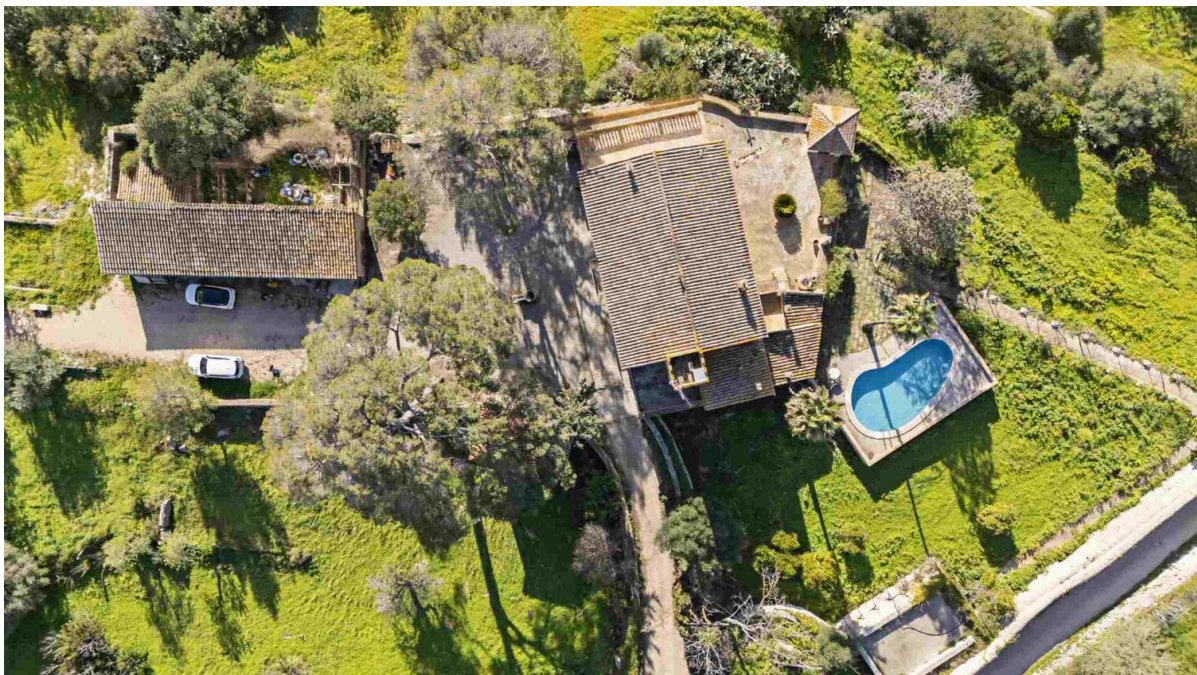
**Codice oggetto: ES263745843 - 07010 Establiments - Mitte**

## La proprietà



**Codice oggetto: ES263745843 - 07010 Establiments - Mitte**

## La proprietà



**Codice oggetto: ES263745843 - 07010 Establiments - Mitte**

## Una prima impressione

Inmitten einer grünen, von Ruhe und Weite geprägten Landschaft von Establiments, nur wenige Minuten vom lebendigen Zentrum Palma entfernt, entfaltet diese traditionelle mallorquinische Finca ihren ganz besonderen Zauber. Umgeben von Natur und fernab vom Trubel bietet sie den idealen Rahmen für ein Zuhause, das Geborgenheit, Privatsphäre und mediterrane Lebensqualität vereint.

Das Haus empfängt mit großzügigen Räumen, authentischen Details und einer warmen, einladenden Atmosphäre. Mehrere Ebenen eröffnen vielfältige Gestaltungsmöglichkeiten und lassen Raum für individuelle Wohnträume. Der lichtdurchflutete Wohnbereich mit Kamin, separate Rückzugsorte sowie Terrassen mit weitem Blick über die Landschaft schaffen Orte zum Ankommen und Verweilen. Das weitläufige Grundstück mit Pool, Tennisplatz und altem Baumbestand unterstreicht das Gefühl von Freiheit und Abgeschlossenheit. Nebengebäude und ein ehemaliger Stall erzählen von der Geschichte des Anwesens und bieten zugleich Raum für neue Visionen. Ein privater Brunnen versorgt das Grundstück zuverlässig mit Wasser.

Diese Immobilie ist weit mehr als ein Haus — sie ist eine seltene Gelegenheit, einen persönlichen Rückzugsort zu schaffen, an dem Natur, Ruhe und die Nähe zur Stadt auf einzigartige Weise verschmelzen.

**Codice oggetto: ES263745843 - 07010 Establiments - Mitte**

## Dettagli dei servizi

- Einbauküche
- Fliesenboden
- Kamin
- Terrasse
- Swimmingpool
- Garten
- Tennisplatz
- Außenstellplatz und Garage
- Nebengebäude
- Stall
- Brunnen

**Codice oggetto: ES263745843 - 07010 Establiments - Mitte**

## Tutto sulla posizione

Establiments ist ein charmantes Dorf, das etwa 7 km nördlich des Stadtzentrums von Palma de Mallorca liegt. Es hat sich seinen ländlichen Charakter bewahrt und bietet gleichzeitig eine hervorragende Anbindung an die Hauptstadt. Mit einer überschaubaren Einwohnerzahl von etwa 2.000 Menschen ist es ein idealer Ort für diejenigen, die eine ruhige und entspannte Umgebung schätzen, ohne auf die Nähe zur pulsierenden Stadt verzichten zu müssen. Die Gegend ist von sanften Hügeln und mediterraner Vegetation geprägt, was sie zu einem attraktiven Rückzugsort für Naturliebhaber macht. Eine der besonderen Sehenswürdigkeiten in der Umgebung ist der "Son Espases" Aquädukt, ein historisches Bauwerk, das Teil des alten Wasserversorgungssystems Palmas war und die technische Ingenieurskunst vergangener Zeiten repräsentiert. Auch das nahegelegene Herrenhaus "Son Berga" ist einen Besuch wert, das typisch mallorquinische Architektur zeigt. Für Familien bietet Establiments eine gute Auswahl an Schulen, die in kurzer Fahrzeit zu erreichen sind. In der direkten Umgebung gibt es sowohl staatliche als auch internationale Schulen, was den Standort für Expats besonders attraktiv macht. Die ruhige Umgebung und die familiäre Atmosphäre des Dorfes machen es zu einem perfekten Ort, um Kinder großzuziehen.

Die Entfernung nach Palma beträgt etwa 7 km und der Flughafen ist ebenfalls gut erreichbar, er liegt rund 17 km entfernt. Insgesamt bietet Establiments eine perfekte Balance zwischen dörflichem Charme, historischer Bedeutung und der Nähe zu Palma, was es zu einem begehrten Wohnort für Menschen macht, die das Beste aus beiden Welten suchen.

**Codice oggetto: ES263745843 - 07010 Establiments - Mitte**

## Ulteriori informazioni

Grundsätzlich empfehlen wir, die baurechtliche Situation durch einen Fachanwalt prüfen zu lassen. Alle Angaben basieren ausschließlich auf den Informationen des Eigentümers bzw. Auftraggebers. Wir übernehmen keine Gewähr für die Vollständigkeit, Richtigkeit und Aktualität der Angaben. Die Courtage geht zu Lasten des Verkäufers. Die beim Kauf anfallenden Steuern, die Notar- und die Grundbuchkosten sind vom Käufer zu tragen.

**Codice oggetto: ES263745843 - 07010 Establiments - Mitte**

## Partner di contatto

Per ulteriori informazioni, si prega di contattare la persona di riferimento:

Florian Waetzoldt

---

Placa Hostals 11, 07320 Santa Maria del Camí

Tel.: +34 871 - 201 945

E-Mail: [santamaria@von-poll.com](mailto:santamaria@von-poll.com)

*Alla clausola di esclusione di responsabilità di von Poll Immobilien GmbH*

---

[www.von-poll.com](http://www.von-poll.com)