

Rapita (Sa) - Süd

Exklusives Gartenapartment in einer Wohnanlage nahe dem Es Trenc-Strand bei Sa Rapita

Codice oggetto: ES263745826_16



PREZZO D'ACQUISTO: 748.000 EUR • SUPERFICIE NETTA: ca. 94,06 m² • VANI: 3

Codice oggetto: ES263745826_16 - 07639 Rapita (Sa) - Süd

- **A colpo d'occhio**
- **La proprietà**
- **Dati energetici**
- **Una prima impressione**
- **Dettagli dei servizi**
- **Tutto sulla posizione**
- **Ulteriori informazioni**
- **Partner di contatto**

Codice oggetto: ES263745826_16 - 07639 Rapita (Sa) - Süd

A colpo d'occhio

Codice oggetto	ES263745826_16	Prezzo d'acquisto	748.000 EUR
Superficie netta	ca. 94,06 m²	Appartamento	Appartamento
Vani	3	Stato dell'immobile	Come nuovo
Camere da letto	2	Tipologia costruttiva	massiccio
Bagni	2	Caratteristiche	Terrazza, Piscina, Sauna, Cucina componibile

Codice oggetto: ES263745826_16 - 07639 Rapita (Sa) - Süd

Dati energetici

Tipologia di riscaldamento	a pavimento
Fonte di alimentazione	Pompa di calore idraulica/pneumatica
Classe Energetica	Al momento della creazione del documento la certificazione energetica non era ancora disponibile.

Codice oggetto: ES263745826_16 - 07639 Rapita (Sa) - Süd

La proprietà



Codice oggetto: ES263745826_16 - 07639 Rapita (Sa) - Süd

La proprietà



Codice oggetto: ES263745826_16 - 07639 Rapita (Sa) - Süd

La proprietà



Codice oggetto: ES263745826_16 - 07639 Rapita (Sa) - Süd

La proprietà



Codice oggetto: ES263745826_16 - 07639 Rapita (Sa) - Süd

La proprietà



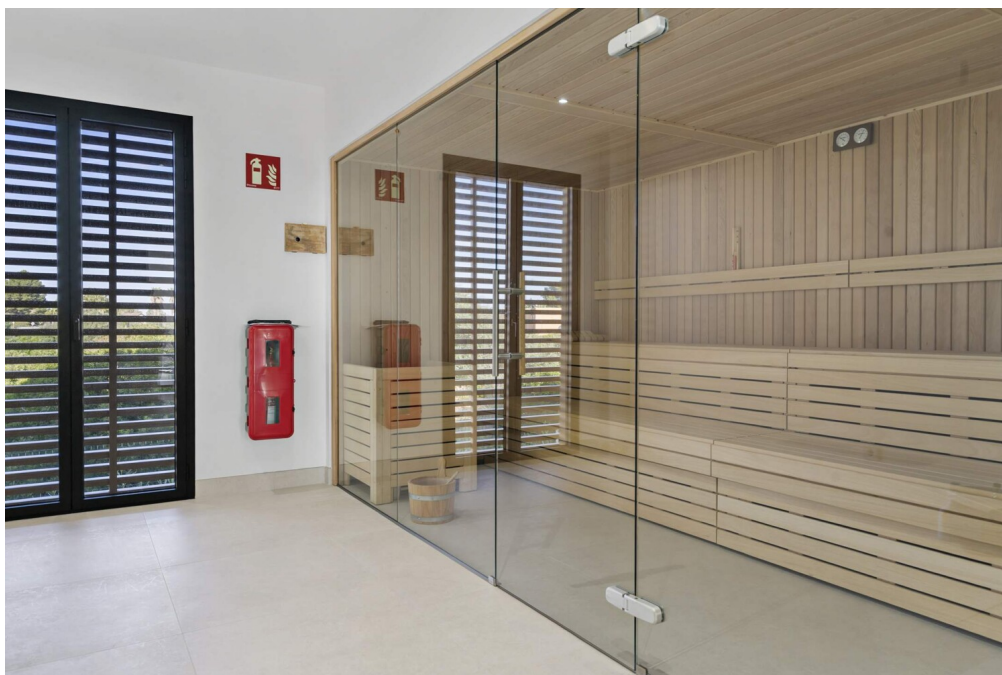
Codice oggetto: ES263745826_16 - 07639 Rapita (Sa) - Süd

La proprietà



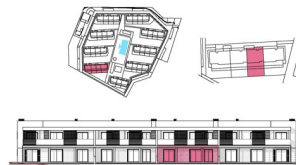
Codice oggetto: ES263745826_16 - 07639 Rapita (Sa) - Süd

La proprietà



Codice oggetto: ES263745826_16 - 07639 Rapita (Sa) - Süd

La proprietà



B2-0C

Superficies útiles / Usable area	
Dormitorio 1 / Bedroom 1	13,91 m ²
Dormitorio 2 / Bedroom 2	14,03 m ²
Estar/Corredor Cocina / Living/Dining/Kitchen	36,34 m ²
Baño 1 / Bathroom 1	5,45 m ²
Baño 2 / Bathroom 2	4,59 m ²
Paseo / Hall	0,80 m ²

Superficies construidas / Built area	
Superficie cerrada/Closed built area	94,06 m ²
Jardín/Garden	50,00 m ²
Porche 2/Porch 2	9,69 m ²
Porche 3 (con semáforo)/Porch 3 (with right of way)	5,09 m ²
Porche 1/Porch 1	29,36 m ²
Pérgola/Pergola	16,50 m ²

*Las medidas de superficie son orientativas, ver los planos originales de cada vivienda
*Surface measurements are indicative, see the original plans of each apartment



Note Legel: La información del presente plano es orientativa, habiendo sido elaborada a partir del Proyecto Básico del edificio, y está sujeta a modificaciones derivadas del Proyecto de Ejecución y de la construcción. Toda el mobiliario, incluido el de la cocina, es meramente ilustrativo.
Legel note: The information of the plan is orientative, being elaborated from the Basic Project and it is subject to modifications derived from the project of Execution and its construction. All furniture, including kitchen cabinets, is merely illustrative.

0 1 2 3
Escala 1/100

2023

Codice oggetto: ES263745826_16 - 07639 Rapita (Sa) - Süd

Una prima impressione

In der begehrten Region Rapita (Sa) in der Gemeinde Campos erwarten Sie diese hochwertigen Apartments in einer privaten Wohnanlage – nur ca. 2 km vom Meer entfernt. Das Objekt verbindet modernes Wohnen mit einem klaren Fokus auf Komfort, Energieeffizienz und ein gepflegtes Wohnumfeld. Die Anlage besteht aus insgesamt 9 separaten Häusern, auf die sich die einzelnen Wohnungen verteilen – mit dem Gemeinschaftspool als kommunikativem und zugleich ruhigem Mittelpunkt der Anlage.

Die Anlage überzeugt durch erstklassige Gemeinschaftseinrichtungen: Ein stilvoll gestalteter Fitnessraum sowie eine Sauna bieten ideale Voraussetzungen für Entspannung und Ausgleich. Ein besonderes Höhepunkt ist der großzügige Salzwasserpool, der von liebevoll angelegten Gärten und sonnigen Terrassen umgeben ist und ein exklusives Urlaubsgefühl im Alltag schafft.

Im Innenbereich unterstreichen Feinsteinzeugfliesen den modernen, pflegeleichten Charakter der Immobilie. Die vorhandene Einbauküche fügt sich harmonisch in das Wohnkonzept ein und bietet eine solide Grundlage für den sofortigen Einzug oder die komfortable Nutzung als Ferien- bzw. Kapitalanlage.

Auch in puncto Nachhaltigkeit ist die Wohnanlage zukunftsorientiert ausgestattet: Solarmodule sowie eine aerothermische Anlage für Heizung und Warmwasser sorgen für eine effiziente Energieversorgung. Ein Parkplatz mit Ladestation für Elektroautos rundet das Angebot zeitgemäß ab.

Ein überzeugendes Gesamtpaket für Käufer, die Wert auf eine ruhige, private Umgebung in Meeresnähe, eine durchdachte Anlage mit ****9 Apartmenthäusern****, hochwertige Gemeinschaftsanlagen und moderne technische Standards legen.

Codice oggetto: ES263745826_16 - 07639 Rapita (Sa) - Süd

Dettagli dei servizi

- **Einbauküche**
- **Feinsteinzeugfliesen**
- **Swimmingpool**
- **Fußbodenheizung**
- **Luft/Wasser-Wärmepumpe**
- **Garage**
- **Garten von ca. 55 m²**
- **Überdachte Terrasse**
- **Sauna und Gym**

Codice oggetto: ES263745826_16 - 07639 Rapita (Sa) - Süd

Tutto sulla posizione

Die Urbanisation Adelfas befindet sich innerhalb der Wohnanlage Sa Vinyola oberhalb von Sa Ràpita im Süden Mallorcas und gehört zur Gemeinde Campos. Das Gebiet zählt nur wenige hundert Einwohner und ist geprägt von einer ruhigen, privaten Atmosphäre mit überwiegend modernen Einfamilienhäusern und gepflegten Wohnresidenzen. Sa Vinyola entstand in den vergangenen Jahrzehnten als hochwertige Wohnurbanisation in unmittelbarer Nähe zur Küste, wobei besonderer Wert auf großzügige Grundstücke, niedrige Bebauungsdichte und eine harmonische Einbindung in die natürliche Umgebung gelegt wurde.

Die Lage oberhalb von Sa Ràpita verbindet ländliche Weite mit der Nähe zu einigen der schönsten Strände der Insel, insbesondere dem Naturstrand Es Trenc mit seinem karibisch anmutenden, türkisfarbenen Wasser. Gleichzeitig bietet die Umgebung einen offenen Blick über die Felder bis hin zum Meer und vermittelt ein Gefühl von Ruhe und Rückzug abseits touristischer Zentren. Palma ist etwa 40 Kilometer entfernt, der Flughafen Son Sant Joan rund 30 bis 35 Kilometer, wodurch eine gute Erreichbarkeit sowohl für Dauerwohnsitze als auch für Feriendomizile gegeben ist. Internationale Schulen befinden sich hauptsächlich im Raum Palma und sind in etwa 35 bis 45 Autominuten erreichbar.

Sport- und Freizeitmöglichkeiten ergeben sich vor allem aus der naturnahen Umgebung und der Küstenlage. Segeln und Wassersport spielen im nahen Yachthafen von Sa Ràpita eine zentrale Rolle, hinzu kommen Radfahren und lange Spaziergänge durch die flache Landschaft des Migjorn. Golfplätze wie Son Antem sind in angemessener Fahrzeit erreichbar. Die Urbanisation Adelfas in Sa Vinyola steht damit für modernes, ruhiges Wohnen im Süden Mallorcas, in direkter Nähe zu Strand, Natur und Meer, kombiniert mit guter Anbindung an Palma

Codice oggetto: ES263745826_16 - 07639 Rapita (Sa) - Süd

Ulteriori informazioni

Grundsätzlich empfehlen wir, die baurechtliche Situation durch einen Fachanwalt prüfen zu lassen. Alle Angaben basieren ausschließlich auf den Informationen des Eigentümers bzw. Auftraggeber. Wir übernehmen keine Gewähr für die Vollständigkeit, Richtigkeit und Aktualität der Angaben. Die Courtage geht zu Lasten des Verkäufers. Die beim Kauf anfallenden Steuern, die Notar- und die Grundbuchkosten sind vom Käufer zu tragen.

Codice oggetto: ES263745826_16 - 07639 Rapita (Sa) - Süd

Partner di contatto

Per ulteriori informazioni, si prega di contattare la persona di riferimento:

Florian Waetzoldt

Placa Hostals 11, 07320 Santa Maria del Camí

Tel.: +34 871 - 201 945

E-Mail: santamaria@von-poll.com

Alla clausola di esclusione di responsabilità di von Poll Immobilien GmbH

www.von-poll.com