

Palma

Exklusive Erdgeschosswohnung über 2 Etagen – Wohnen auf höchstem Niveau in Palma

Codice oggetto: ES253745552_41



PREZZO D'ACQUISTO: 4.820.000 EUR • SUPERFICIE NETTA: ca. 164,78 m²

Codice oggetto: ES253745552_41 - 07014 Palma

- A colpo d'occhio**
- La proprietà**
- Dati energetici**
- Planimetrie**
- Una prima impressione**
- Dettagli dei servizi**
- Tutto sulla posizione**
- Ulteriori informazioni**
- Partner di contatto**

Codice oggetto: ES253745552_41 - 07014 Palma

A colpo d'occhio

Codice oggetto	ES253745552_41
Superficie netta	ca. 164,78 m²
Camere da letto	3
Garage/Posto auto	2 x Parcheggio interrato

Prezzo d'acquisto	4.820.000 EUR
Appartamento	Piano terra
Stato dell'immobile	In progetto
Tipologia costruttiva	massiccio
Caratteristiche	Terrazza, Piscina, Sauna, Giardino / uso comune, Cucina componibile

Codice oggetto: ES253745552_41 - 07014 Palma

Dati energetici

Tipologia di riscaldamento	a pavimento
Fonte di alimentazione	Calore geotermico
Classe Energetica	Al momento della creazione del documento la certificazione energetica non era ancora disponibile.

Codice oggetto: ES253745552_41 - 07014 Palma

La proprietà



Codice oggetto: ES253745552_41 - 07014 Palma

La proprietà



Codice oggetto: ES253745552_41 - 07014 Palma

La proprietà



Codice oggetto: ES253745552_41 - 07014 Palma

La proprietà



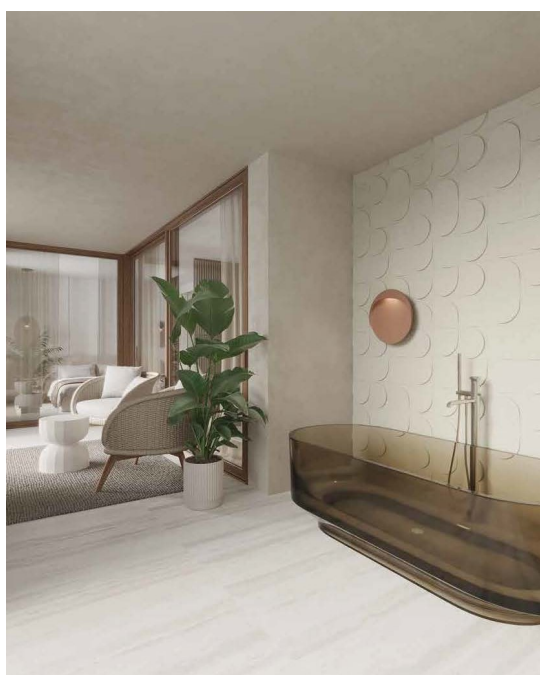
Codice oggetto: ES253745552_41 - 07014 Palma

La proprietà



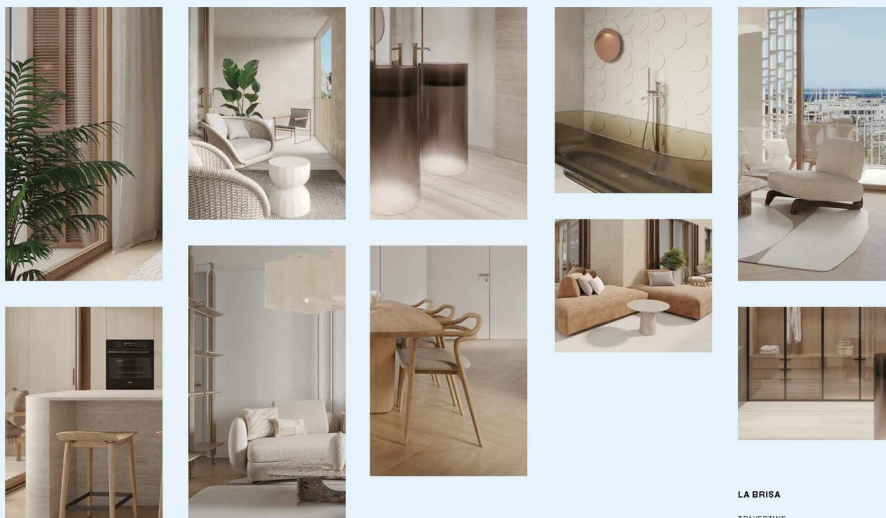
Codice oggetto: ES253745552_41 - 07014 Palma

La proprietà



Codice oggetto: ES253745552_41 - 07014 Palma

La proprietà



LA BRISA

- TRAVERTINE
Taverntine
- WHITE OAKS
Weiss-echte
- HERRINGBONE PARQUETS
Fischgrätenparquet
- SMOKED GLASSES
Rauchglas
- NICKEL FINISHES
Nickel-Finish

*The images shown in this page are for illustrative purposes only and do not constitute an actual representation of the actual product itself.
Die auf dieser Seite gezeigten Bilder sind nur zur Veranschaulichung und stellen die tatsächlichen Produkte nicht genau dar.



EL MONTE

- STAINLESS STEEL
Rostfreier Stahl
- WALNUT CASERTINI
Holzbeleg in Nussebaum
- STONE TILING
Steinbeleg
- GREY TINTED GLASSES
Grau getönte Gläser
- DARK BRONZE FINISHES
Gebürstete Bronze-Oberflächen

*The images shown in this page are for illustrative purposes only and do not constitute an actual representation of the actual product itself.
Die auf dieser Seite gezeigten Bilder sind nur zur Veranschaulichung und stellen die tatsächlichen Produkte nicht genau dar.

Codice oggetto: ES253745552_41 - 07014 Palma

La proprietà



Codice oggetto: ES253745552_41 - 07014 Palma

La proprietà



Codice oggetto: ES253745552_41 - 07014 Palma

La proprietà



Codice oggetto: ES253745552_41 - 07014 Palma

La proprietà



Codice oggetto: ES253745552_41 - 07014 Palma

La proprietà



Codice oggetto: ES253745552_41 - 07014 Palma

La proprietà



Codice oggetto: ES253745552_41 - 07014 Palma

La proprietà



Codice oggetto: ES253745552_41 - 07014 Palma

La proprietà



Codice oggetto: ES253745552_41 - 07014 Palma

La proprietà



Codice oggetto: ES253745552_41 - 07014 Palma

La proprietà



Codice oggetto: ES253745552_41 - 07014 Palma

La proprietà



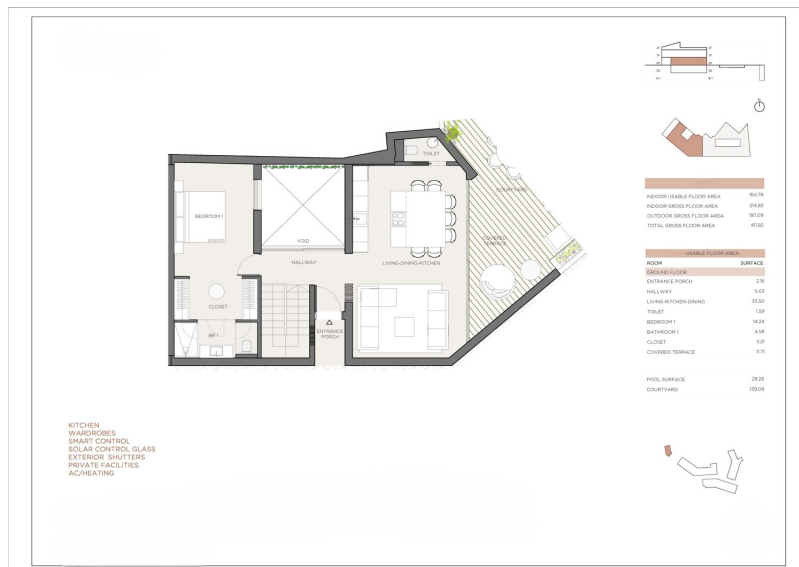
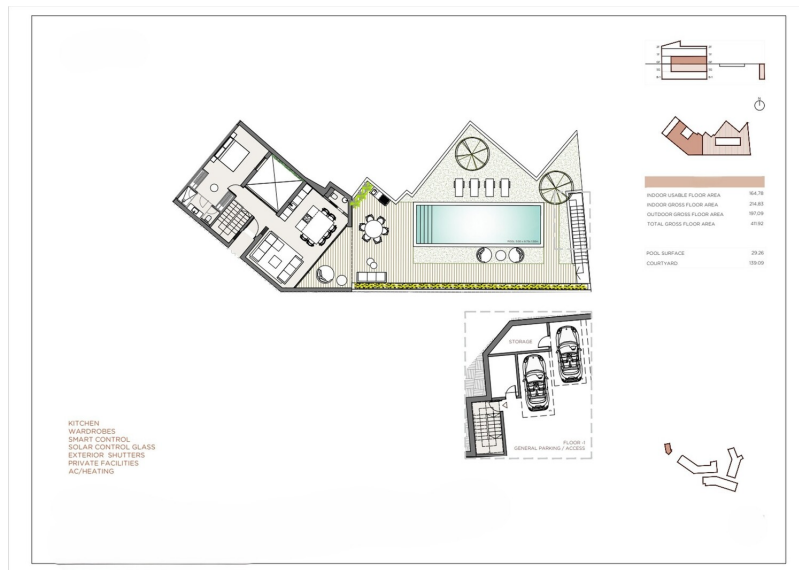
Codice oggetto: ES253745552_41 - 07014 Palma

La proprietà



Codice oggetto: ES253745552_41 - 07014 Palma

Planimetrie







Questa pianta non è in scala. I documenti ci sono stati dati dal cliente. Per questo motivo, non possiamo garantire la precisione delle informazioni.

Codice oggetto: ES253745552_41 - 07014 Palma

Una prima impressione

Im Herzen von Palma, im traditionsreichen Viertel Es Jonquet, entsteht ein herausragender Wohnkomplex, der Geschichte, modernes Design und mediterranen Lebensstil auf höchstem Niveau verbindet.

Das Projekt umfasst 57 exklusive Wohnungen, von eleganten Einzimmerapartments bis hin zu großzügigen Penthouses mit Dachterrassen und privaten Pools. Viele Einheiten bieten einen unvergleichlichen Blick auf das Meer, den Hafen und die Skyline von Palma.

Die Architektur kombiniert zeitlose Eleganz mit modernster Bauqualität und nachhaltigen Materialien. Große Glasfronten, lichtdurchflutete Räume und weitläufige Grundrisse schaffen ein einzigartiges Wohngefühl zwischen urbanem Leben und mediterraner Ruhe.

Das Angebot an Service und Freizeitmöglichkeiten setzt neue Maßstäbe. Ein exklusiver Wellnessbereich mit Innenpool, Sauna, Dampfbad und Jacuzzi lädt zum Entspannen ein. Fitnessräume, Bereiche für Yoga und Meditation, ein Außenpool mit Sonnendeck und Panoramablick sowie ein Clubhaus mit Heimkino, Weinkeller und Golf Simulator runden das Bild ab. Ein Concierge Service und ein durchgehendes Sicherheitskonzept sorgen zusätzlich für höchsten Komfort.

Dieser Wohnkomplex steht für einen neuen Standard des Wohnens in Palma. Elegant, exklusiv und eingebettet in eines der charmantesten Viertel der Stadt.

Codice oggetto: ES253745552_41 - 07014 Palma

Dettagli dei servizi

- Spa & Wellness
- Vorführraum
- Fitnessräume
- Pool & Solarium
- Heimkino
- Sportplatz
- Autowaschanlage & Fahrzeug-Drehbühne
- 24 Stunden Rezeption + High-end-concierge
- Golf- Simulator
- Weinkeller
- Clubhaus
- Parkanlagen
- Geothermie und Solaranlage

Codice oggetto: ES253745552_41 - 07014 Palma

Tutto sulla posizione

Palma de Mallorca gilt als eine der faszinierendsten Städte des Mittelmeers. Die Hauptstadt der Insel verbindet historische Eleganz mit kosmopolitischem Flair und mediterraner Lebensqualität. Prachtige Bauwerke wie die Kathedrale La Seu, charmante Altstadtgassen mit Boutiquen und Galerien sowie die palmengesäumte Hafensperrade prägen das unverwechselbare Stadtbild. Hier vereinen sich Kultur, Geschichte und ein moderner Lebensstil zu einem außergewöhnlichen Ambiente.

Nur wenige Schritte vom Zentrum entfernt liegt Santa Catalina, eines der lebendigsten und begehrtesten Viertel Palmas. Ursprünglich ein traditionelles Fischerviertel, hat es sich zu einem Hotspot für Lifestyle, Gastronomie und Kultur entwickelt. Bunte Stadthäuser, trendige Cafés, exklusive Restaurants und kleine Boutiquen verleihen der Umgebung einen unverwechselbaren Charme. Besonders die Markthalle Mercat de Santa Catalina mit ihrem vielfältigen kulinarischen Angebot macht das Viertel zu einem Treffpunkt für Einheimische und internationale Besucher gleichermaßen. Santa Catalina verkörpert urbanes Leben mit mediterraner Leichtigkeit und gehört zu den attraktivsten Wohnlagen der Stadt.

Codice oggetto: ES253745552_41 - 07014 Palma

Ulteriori informazioni

Grundsätzlich empfehlen wir, die baurechtliche Situation durch einen Fachanwalt prüfen zu lassen. Alle Angaben basieren ausschließlich auf den Informationen des Eigentümers bzw. Auftraggeber. Wir übernehmen keine Gewähr für die Vollständigkeit, Richtigkeit und Aktualität der Angaben. Die Courtage geht zu Lasten des Verkäufers. Die beim Kauf anfallenden Steuern, die Notar- und die Grundbuchkosten sind vom Käufer zu tragen.

Codice oggetto: ES253745552_41 - 07014 Palma

Partner di contatto

Per ulteriori informazioni, si prega di contattare la persona di riferimento:

Florian Waetzoldt

Placa Hostals 11, 07320 Santa Maria del Camí

Tel.: +34 871 - 201 945

E-Mail: santamaria@von-poll.com

Alla clausola di esclusione di responsabilità di von Poll Immobilien GmbH

www.von-poll.com